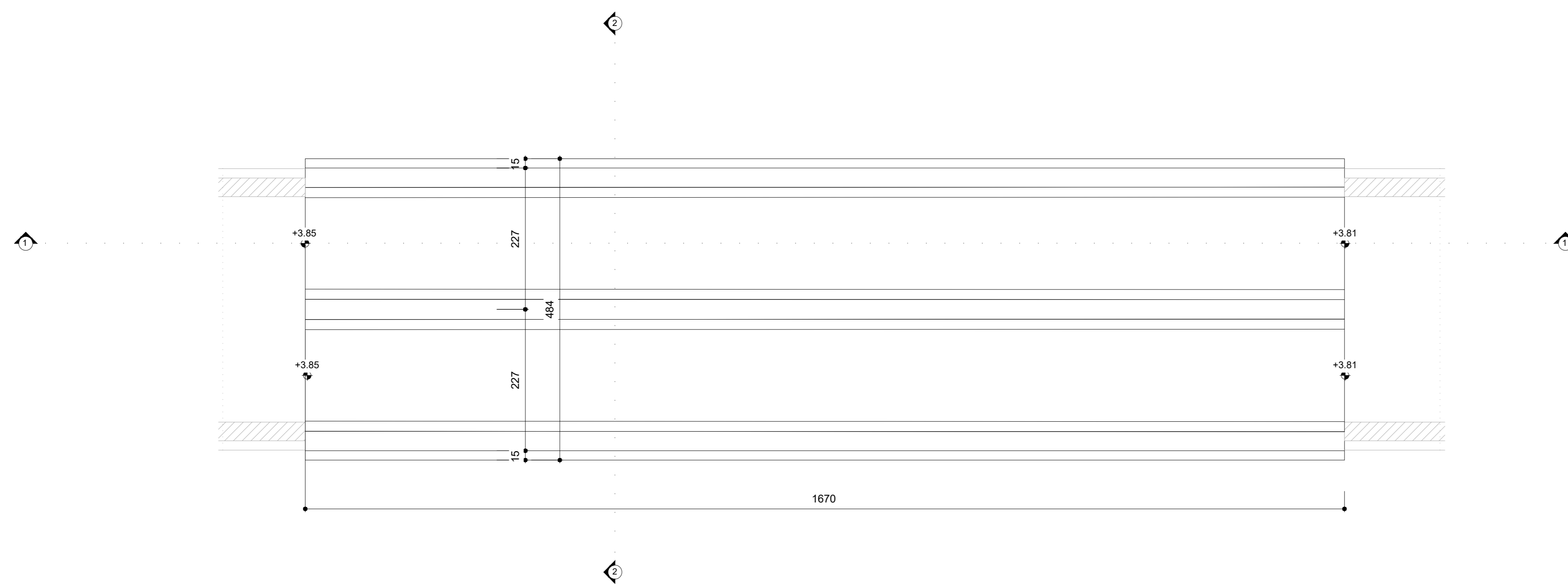
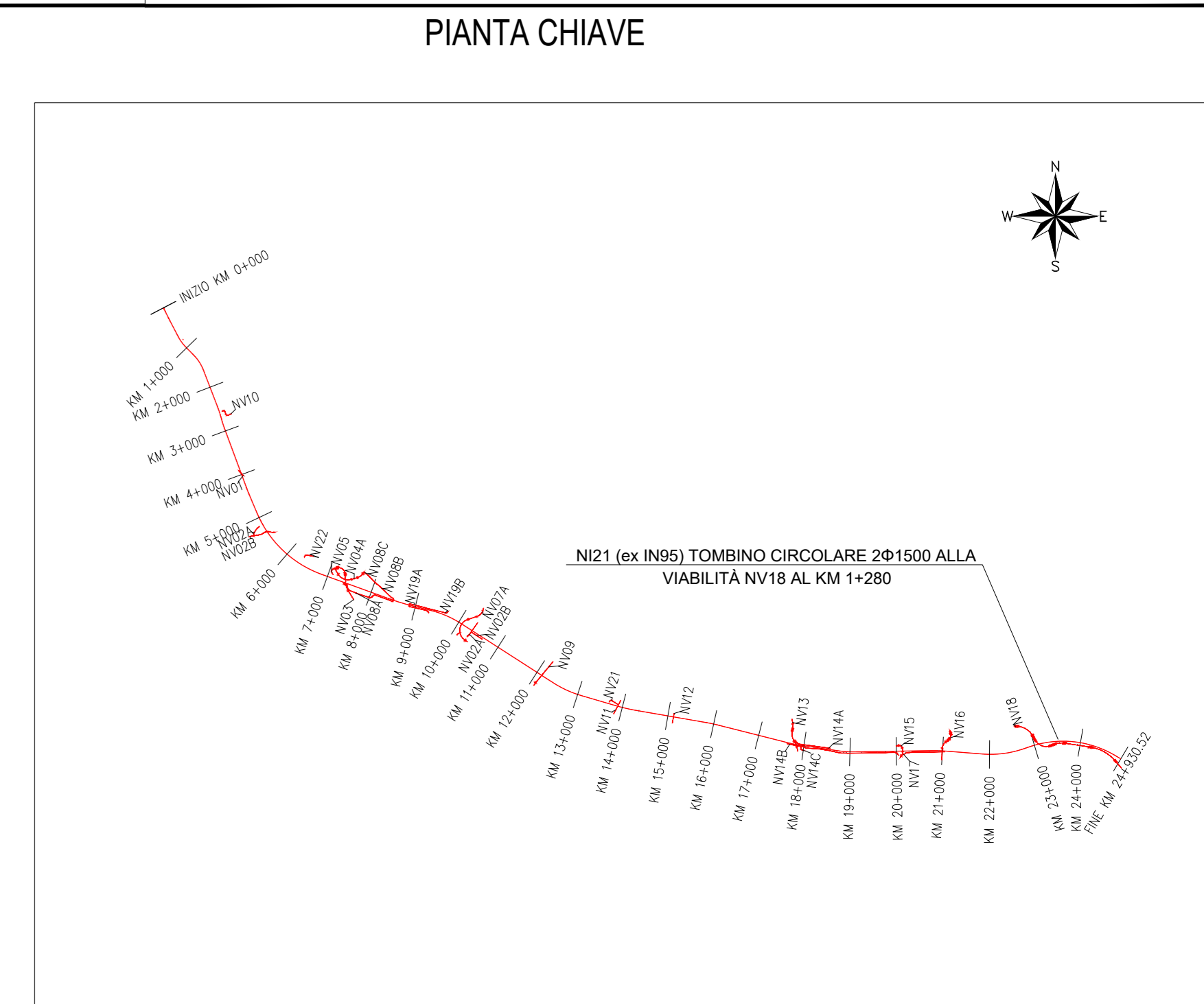
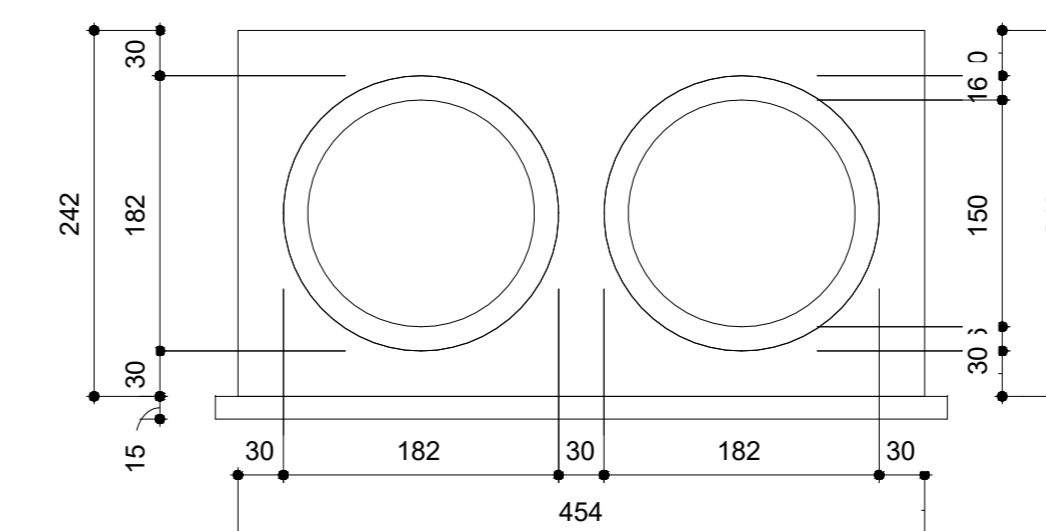


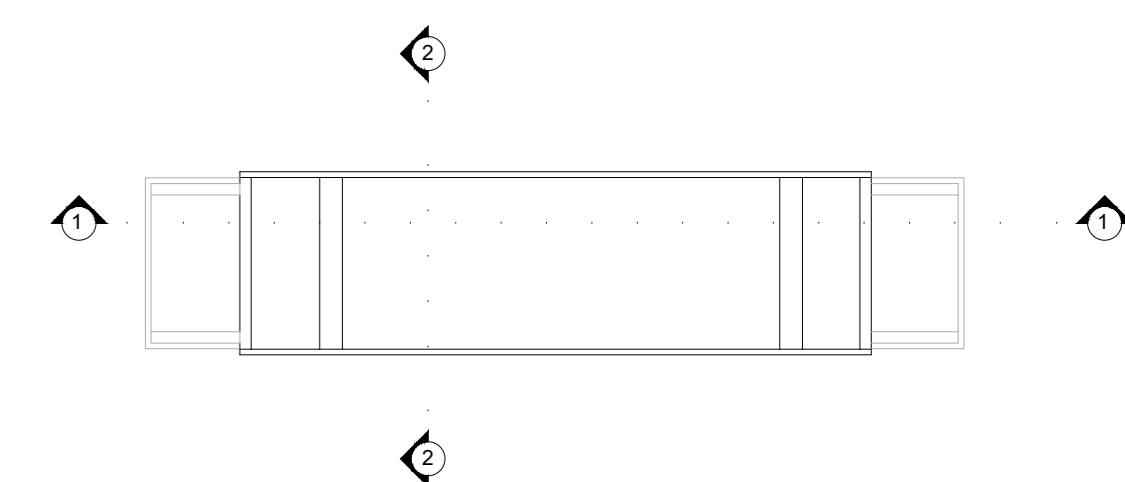
**PIANTA SPICCATO**  
scala 1 : 50



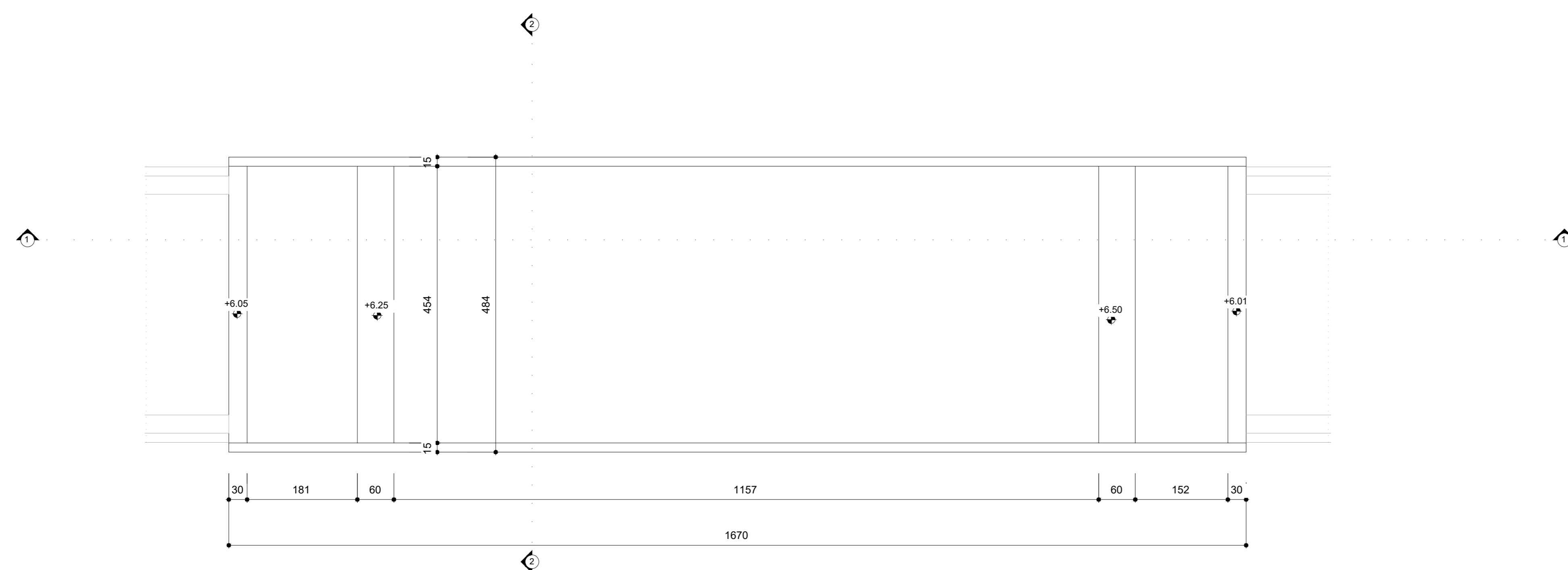
**SEZIONE TRASVERSALE 2-2**  
scala 1 : 50



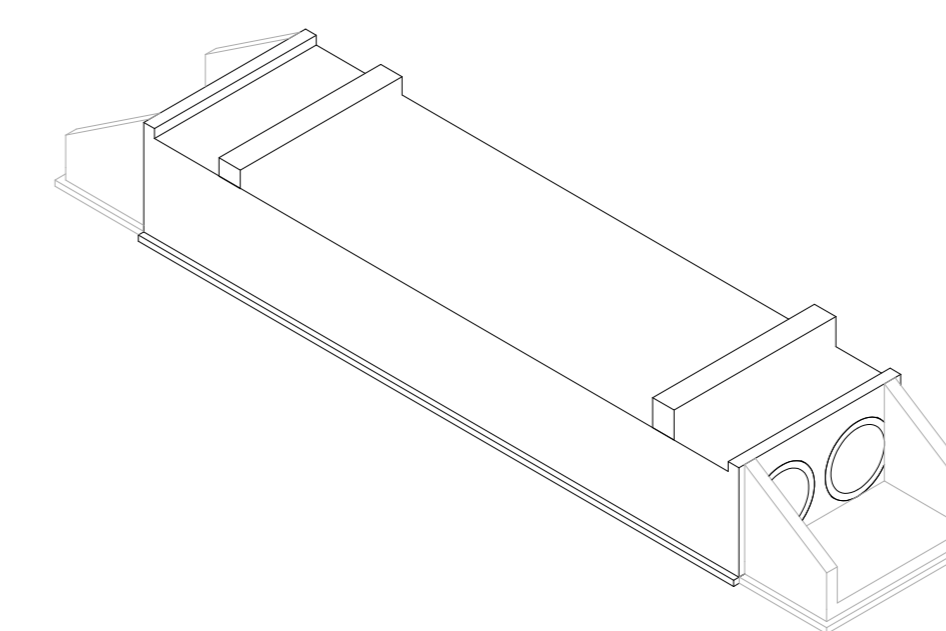
**SCHEMA DISPOSIZIONI SEZIONI**



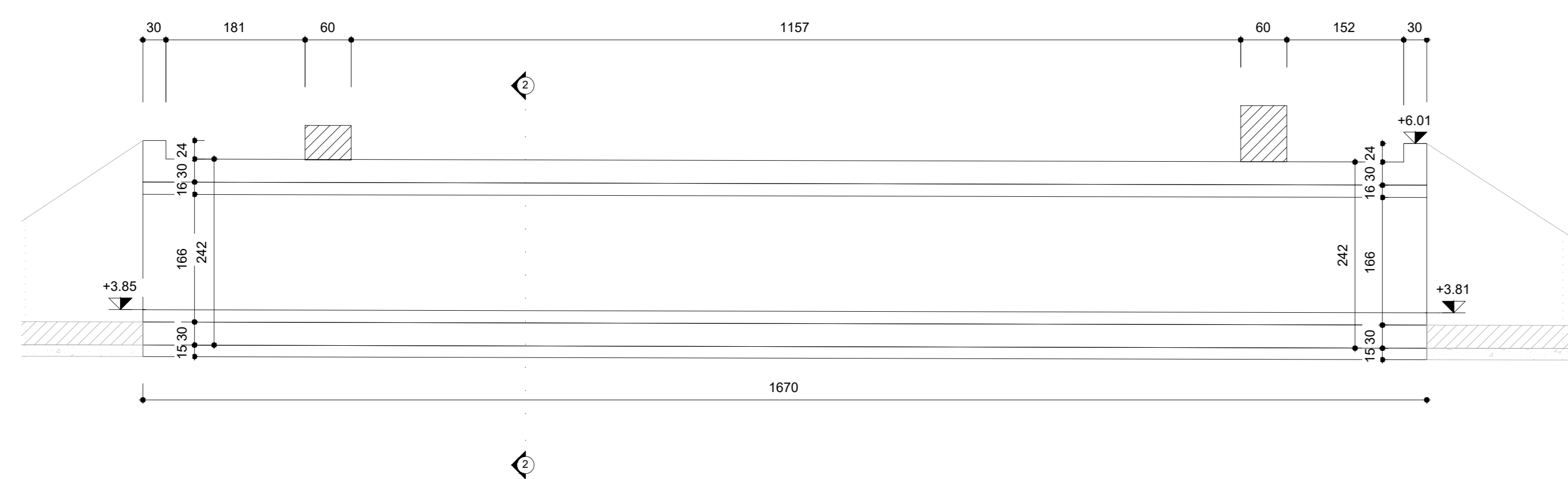
**VISTA DAL ALTO**  
scala 1 : 50



**VISTA 3D**



**SEZIONE LONGITUDINALE 1-1**  
scala 1 : 50



**GETTI IN OPERA**

- CALCESTRUZZO MAGRO E GETTO DI LIVELLAMENTO**
- CLASSE DI RESISTENZA MINIMA C12/15
  - TIPO CEMENTO CEM I+V
  - RAPPORTO A/C = <= 0,50
  - CLASSE DI ESPOSIZIONE AMBIENTALE : X0
- CALCESTRUZZO TOMBINI**
- CLASSE DI RESISTENZA MINIMA C32/40
  - TIPO CEMENTO CEM I+V
  - RAPPORTO A/C = <= 0,50
  - CLASSE MINIMA DI CONSISTENZA : S4
  - CLASSE DI ESPOSIZIONE AMBIENTALE : XS1
  - COPRIFERRO = 50 mm
  - DIAMETRO MASSIMO INERTI : 20 mm
- CALCESTRUZZO MURI D'IMBOCOCCO, CANALI RETTANGOLARI, CANALI AD U, CANALETTA TRAPEZIA**
- CLASSE DI RESISTENZA MINIMA C30/37
  - TIPO CEMENTO CEM I+V
  - RAPPORTO A/C = <= 0,55
  - CLASSE MINIMA DI CONSISTENZA : S4
  - CLASSE DI ESPOSIZIONE AMBIENTALE : XA1
  - COPRIFERRO = 40 mm
  - DIAMETRO MASSIMO INERTI : 20 mm
- ACCIAIO ORDINARIO PER CALCESTRUZZO ARMATO**
- IN BARRE E RETI ELETTROSALDATE
- B450C solabile che presenta le seguenti caratteristiche:
- Tensione di snervamento caratteristica  $f_{yk} \geq 450 \text{ N/mm}^2$
  - Tensione caratteristica  $f_{yk} \geq 540 \text{ N/mm}^2$
  - Tensione caratteristica a rottura  $1,15 \leq f_{tk}/f_{yk} < 1,35$

**NOTA**  
Per ogni dettaglio si rimanda agli elaborati "L10B02EZZBNI2100001-L10B02EZZBNI2100003".

COMMITTENTE: **RFI** RETE FERROVIARIA ITALIANA  
GRUPPO FERROVIE DELLO STATO ITALIANE  
DIREZIONE INVESTIMENTI  
DIREZIONE PROGRAMMI INVESTIMENTI  
DIRETTRICE SUO - PROGETTO ADRIATICA

DIREZIONE LAVORI: **ITALFERR** GRUPPO FERROVIE DELLO STATO ITALIANE

APPALTATORE: **ACOSTINO COSTRUZIONI** **ATLANTE**

MANDATARIA: **HUB** MANDANTI: **HYpro**

PROGETTAZIONE: **HUB** **HYpro**

**PROGETTO ESECUTIVO**  
**LINEA PESCARA - BARI**  
**RADDOPPIO DELLA TRATTA FERROVIARIA TERMOLI - LESINA**  
**LOTTO 2 e 3: RADDOPPIO TERMOLI - RIPALTA**

NI21 (ex IN95) Tombino circolare 2φ1500 alla viabilità NV18 al km 1+280  
Carpenteria tombino

APPALTATORE: **ACOSTINO COSTRUZIONI** DIRETTORE TECNICO: **ACOSTINO COSTRUZIONI** PROGETTAZIONE: **ACOSTINO COSTRUZIONI** SCALA: 1:50

COMMESSA: L10B02EZZBNI2100001C

Rev.	Descrizione	Redatto	Data	Verificato	Data	Approvato	Data	Autore/Rev. Data
A	Prima emissione	Ing. M. Galante	02/08/2023	Ing. S. Galante	02/08/2023	Ing. S. Galante	02/08/2023	
B	Aggiornamento per File-1007	Ing. A. Zucca	02/08/2023	Ing. M. Galante	02/08/2023	Ing. M. Galante	02/08/2023	
C	Revisione a seguito di DCI-CC-01	Ing. A. Zucca	02/08/2023	Ing. M. Galante	02/08/2023	Ing. M. Galante	02/08/2023	

File: L10B02EZZBNI2100001C.DWG