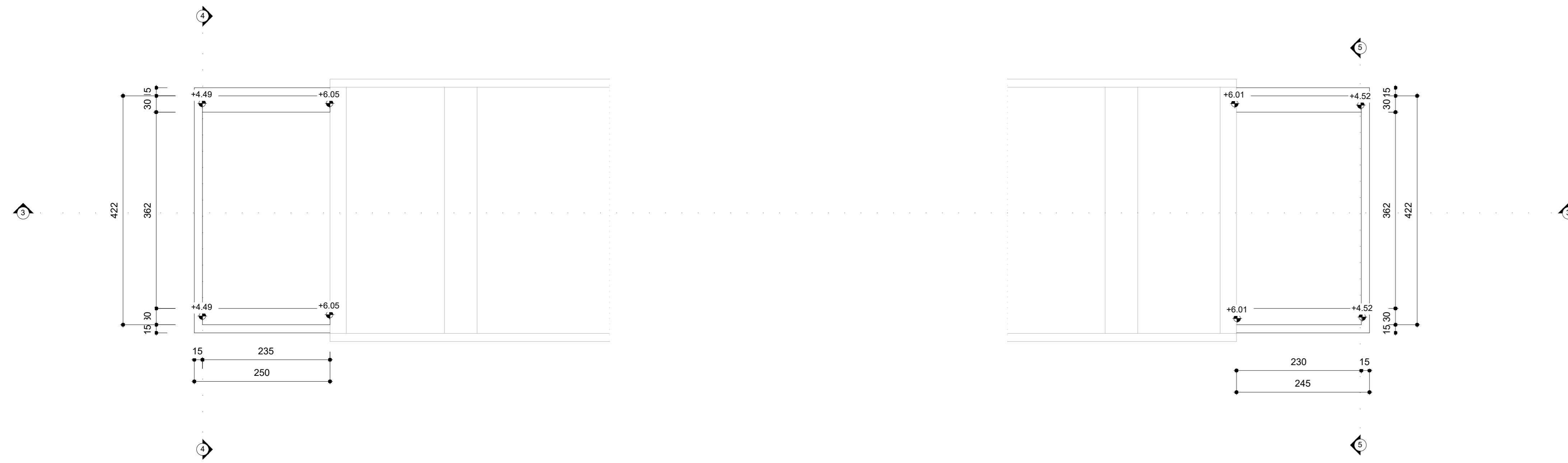


PIANTA SPICCATO
scala 1 : 50



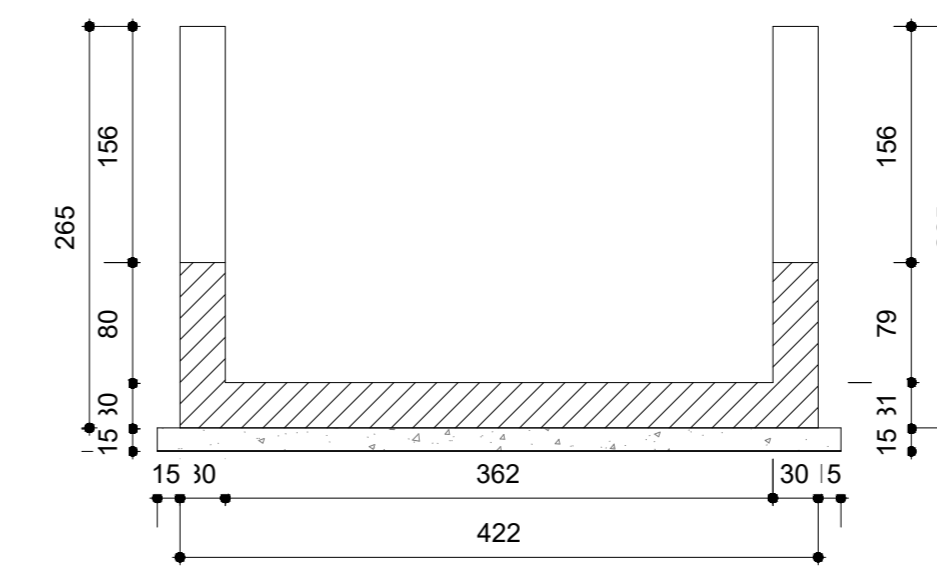
VISTA DAL ALTO
scala 1 : 50



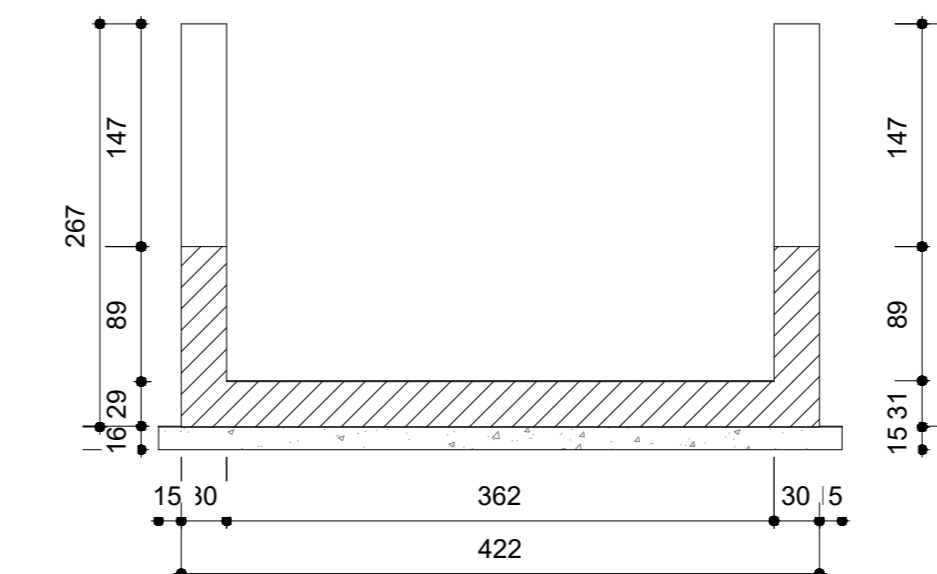
SEZIONE LONGITUDINALE 3-3
scala 1 : 50



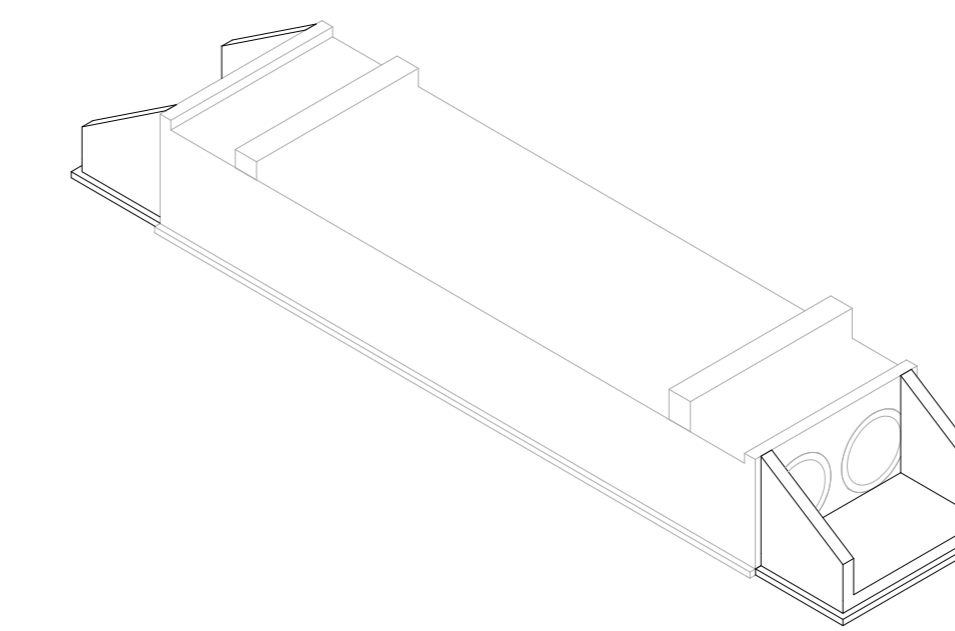
SEZIONE TRASVERSALE 4-4
scala 1 : 50



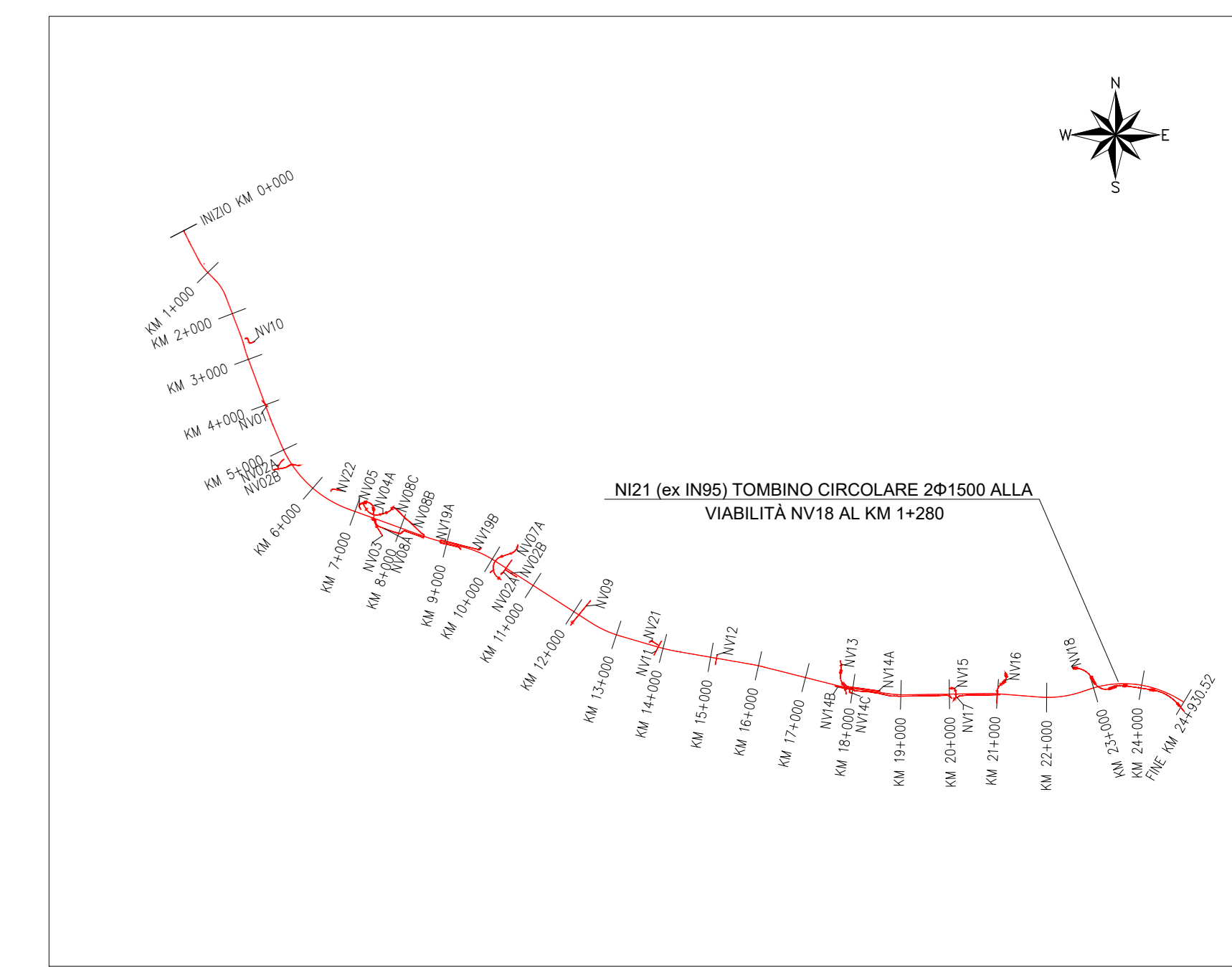
SEZIONE TRASVERSALE 5-5
scala 1 : 50



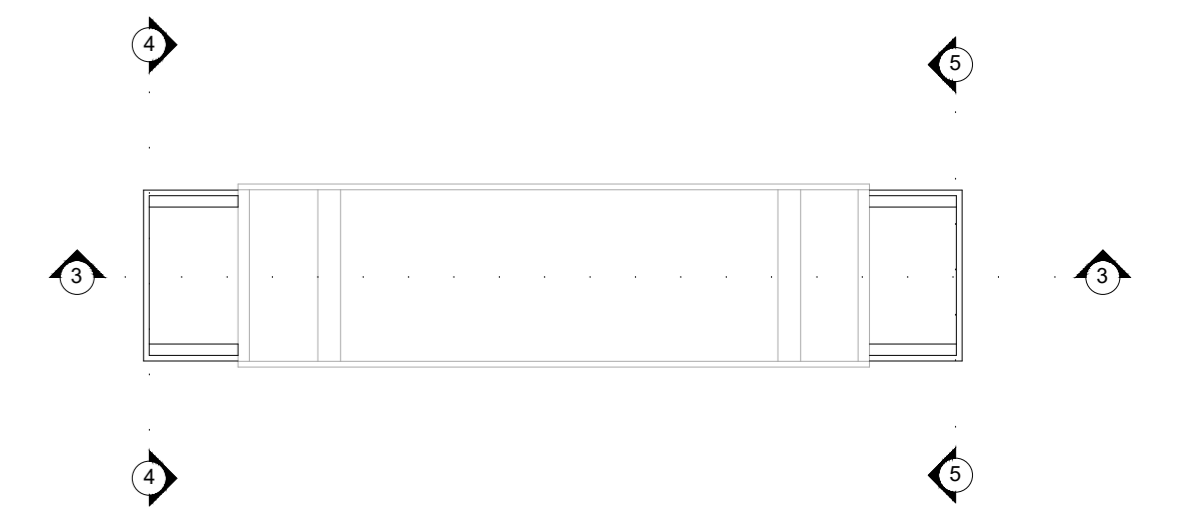
VISTA 3D



PIANTA CHIAVE



SCHEMA DISPOSIZIONI SEZIONI



GETTI IN OPERA

- CALCESTRUZZO MAGRO E GETTO DI LIVELLAMENTO**
- CLASSE DI RESISTENZA MINIMA C12/15
 - TIPO CEMENTO CEM I+V
 - CLASSE DI ESPOSIZIONE AMBIENTALE : X0
- CALCESTRUZZO TOMBINI**
- CLASSE DI RESISTENZA MINIMA C32/40
 - TIPO CEMENTO CEM I+V
 - RAPPORTO A/C = <= 0.50
 - CLASSE MINIMA DI CONSISTENZA : S4
 - CLASSE DI ESPOSIZIONE AMBIENTALE : XS1
 - COPRIFERRO = 50 mm
 - DIAMETRO MASSIMO INERTI : 20 mm
- CALCESTRUZZO MURI D'IMBOCOCCO, CANALI RETTANGOLARI, CANALI AD U, CANALETTA TRAPEZIA**
- CLASSE DI RESISTENZA MINIMA C30/37
 - TIPO CEMENTO CEM I+V
 - RAPPORTO A/C = <= 0.55
 - CLASSE MINIMA DI CONSISTENZA : S4
 - CLASSE DI ESPOSIZIONE AMBIENTALE : XA1
 - COPRIFERRO = 40 mm
 - DIAMETRO MASSIMO INERTI : 20 mm
- ACCIAIO ORDINARIO PER CALCESTRUZZO ARMATO**
- IN BARRE E RETI ELETTROSALDATE
- B450C solabile che presenti le seguenti caratteristiche:
- Tensione di snervamento caratteristica $f_{yk} \geq 450 \text{ N/mm}^2$
 - Tensione caratteristica a rottura $f_{tk} \geq 540 \text{ N/mm}^2$
 - Tensione caratteristica a rottura $1.15 \leq f_{tk}/f_{yk} < 1.35$

NOTA
Per ogni dettaglio si rimanda agli elaborati "L10B02EZZBNI2100001-L10B02EZZBNI2100003".

COMMITTEE: **RFI**
RETE FERROVIARIA ITALIANA
GRUPPO FERROVIE DELLO STATO ITALIANE
DIREZIONE INVESTIMENTI
DIREZIONE PROGRAMMI INVESTIMENTI
DIRETTRICE SUD - PROGETTO ADRIATICA

DIREZIONE LAVORI: **ITALFERR**
GRUPPO FERROVIE DELLO STATO ITALIANE

APPALTATORE: **ACOSTINI** COSTRUZIONI GENERALI s.p.a. **ATLANTE**

PROGETTAZIONE: MANDATARIA **HUB** MANDANTI **HYP** pro

PROGETTO ESECUTIVO
LINEA PESCARA - BARI
RADDOPPIO DELLA TRATTA FERROVIARIA TERMOLI - LESINA
LOTTO 2 e 3: RADDOPPIO TERMOLI - RIPALTA

NI21 (ex IN95) Tombino circolare 2φ1500 alla viabilità NV18 al km 1+280
Carpenteria muri

APPALTATORE: **ACOSTINI** COSTRUZIONI GENERALI s.p.a.
DIREZIONE TECNICA
DIRETTORE TECNICO: **GIUSEPPE VALLINO** SOG. 20
DIRETTORE TECNICO: **GIUSEPPE VALLINO** SOG. 20
DIRETTORE TECNICO: **GIUSEPPE VALLINO** SOG. 20

COMMESSA: L10B 02 E ZZ BB NI1700 001 C

Rev.	Descrizione	Redatto	Data	Verificato	Data	Approvato	Data	Autore/Rev. Data
A	Prima emissione	Ing. M. Galante	02/08/2023	Ing. V. Galante	02/08/2023	Ing. S. Galante	02/08/2023	
B	Aggiornamento per File-1007	Ing. A. Zucca	02/08/2023	Ing. M. Galante	02/08/2023	Ing. S. Galante	02/08/2023	
C	Revisione a seguito di DCI-CC-01	Ing. A. Zucca	02/08/2023	Ing. M. Galante	02/08/2023	Ing. S. Galante	02/08/2023	

File: L10B02EZZBNI2100002C.DWG