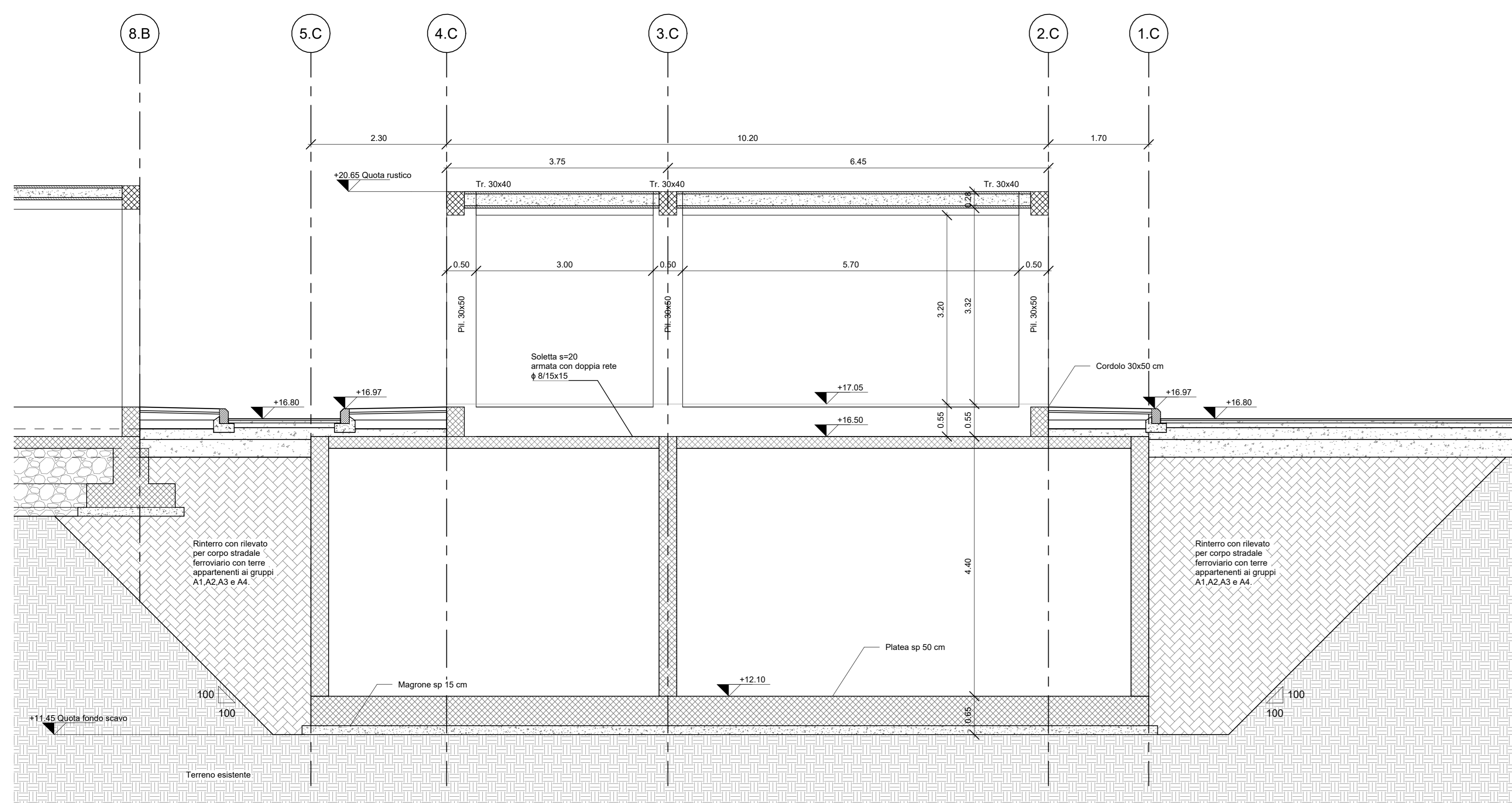
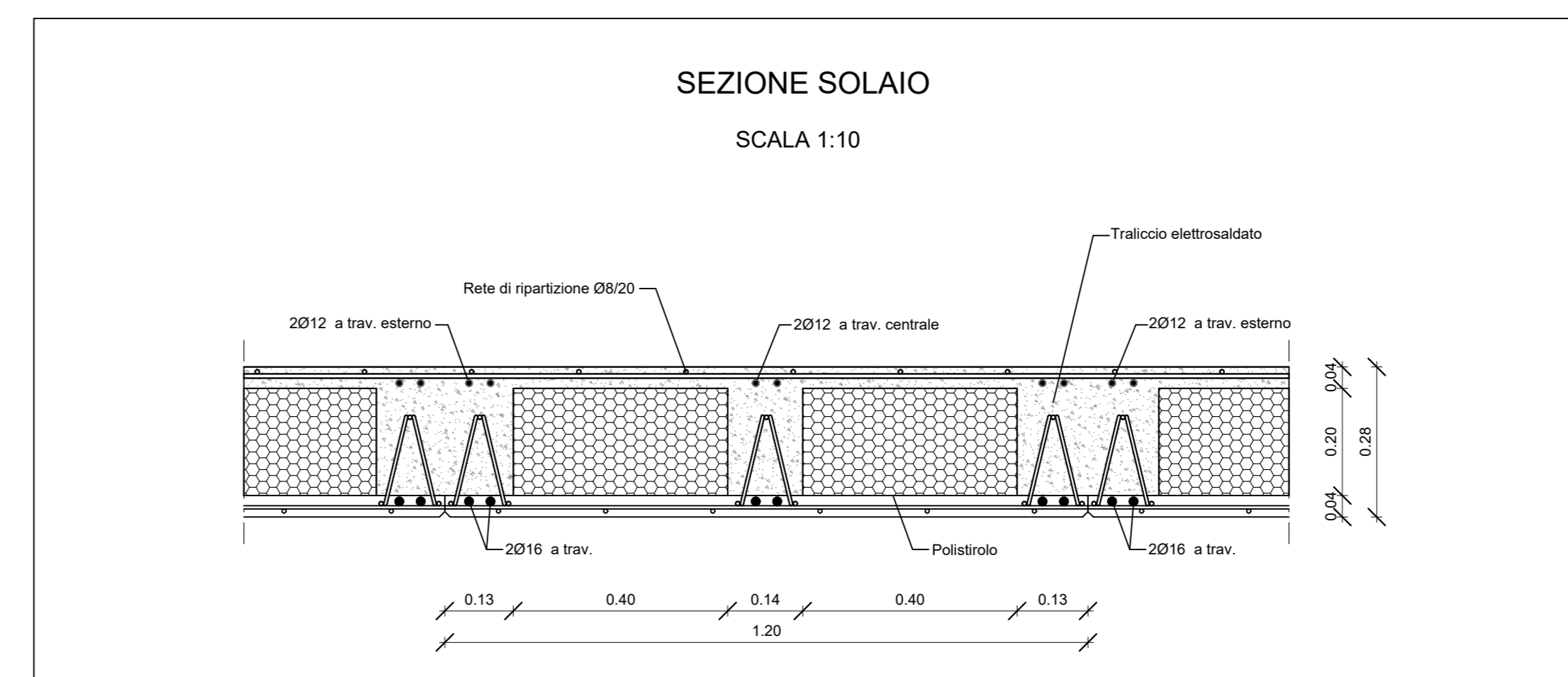
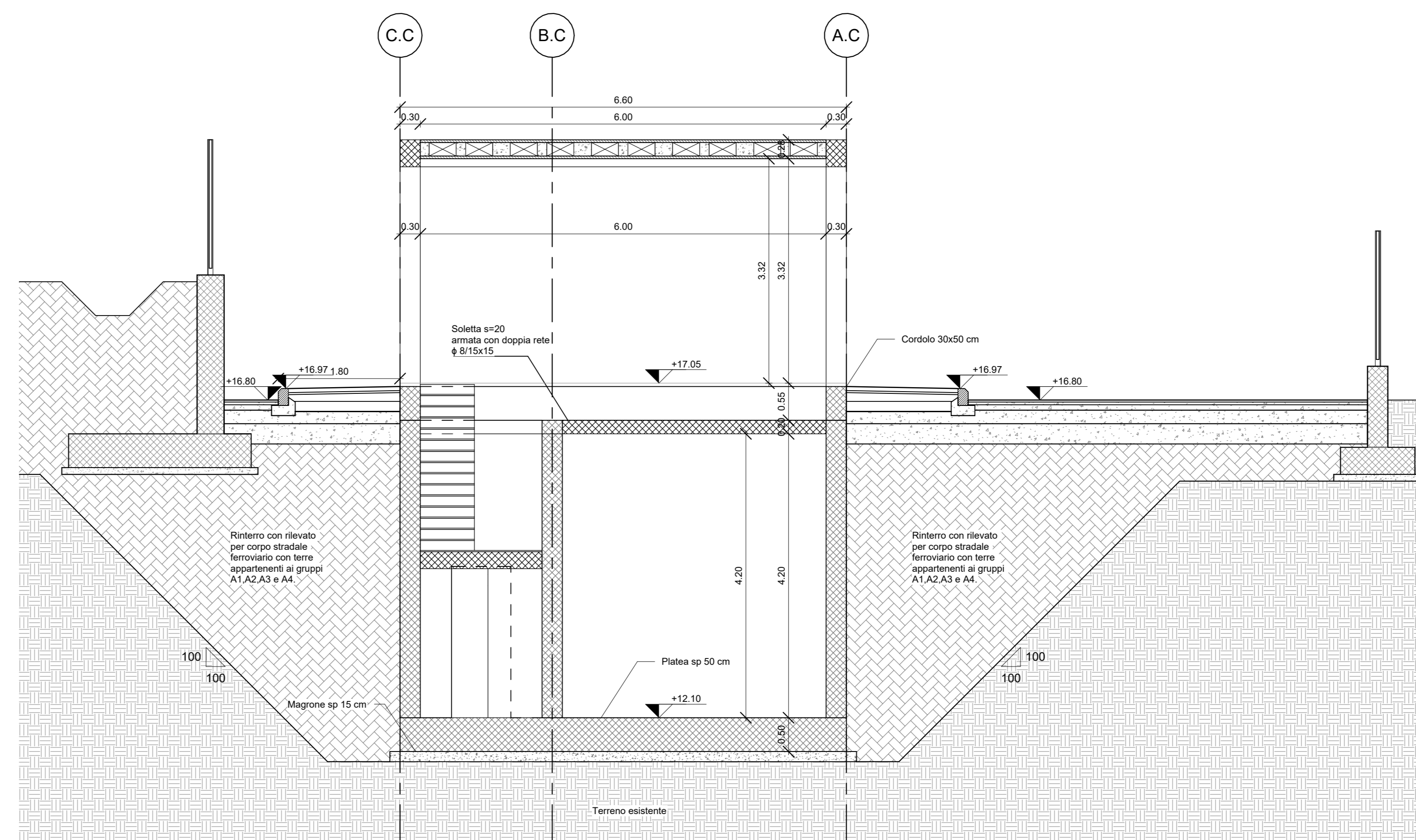


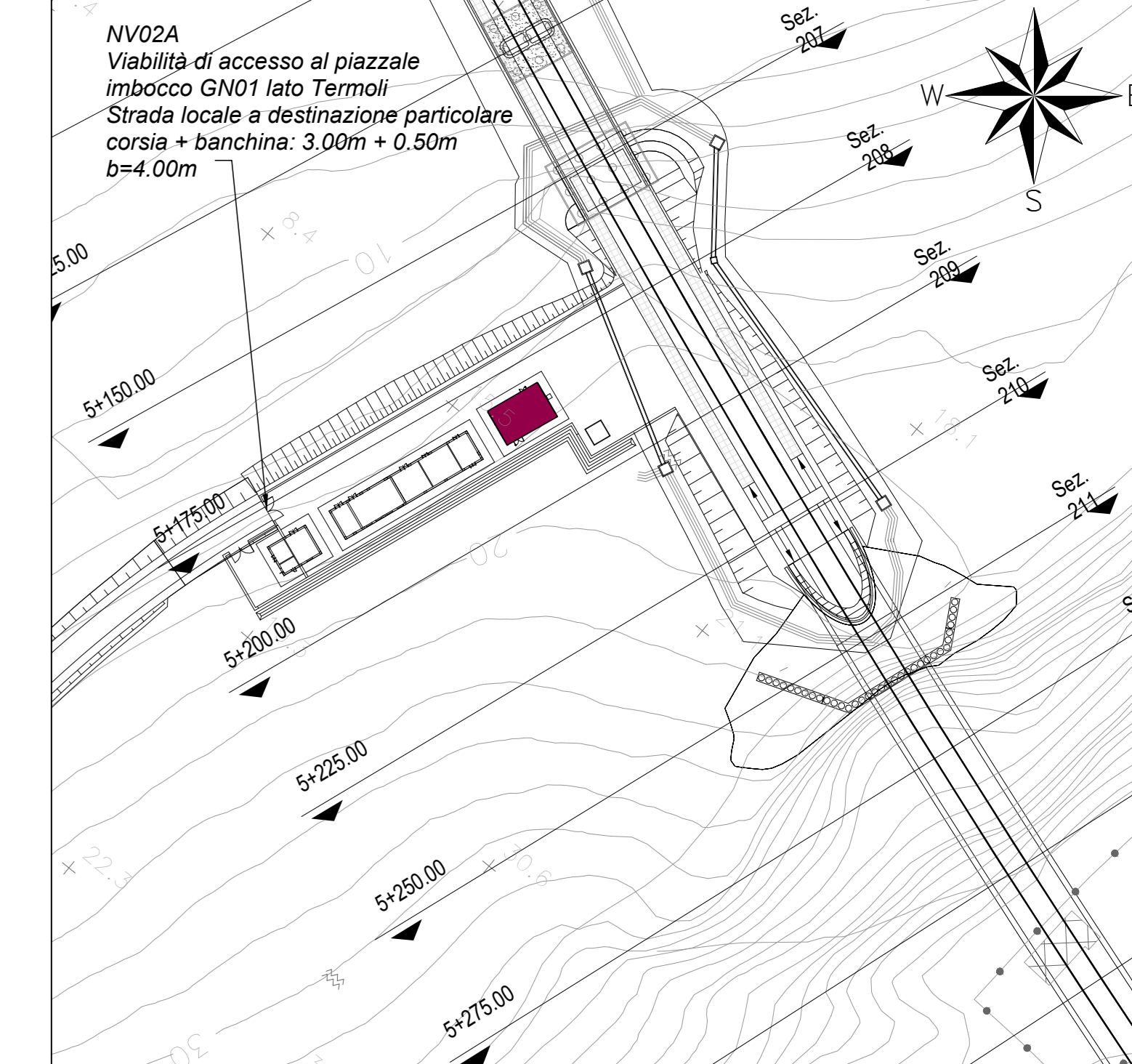
CARPENTERIA COPERTURA
1 : 50



SEZIONE B-B
1 : 50



SEZIONE C-C
1 : 50



Key Plan
1 : 1000

NOTA:
Per i dettagli sui materiali, vedi elaborato LI0802EZZTFV0100001

COMMITTENTE:

 DIREZIONE INVESTIMENTI
 DIREZIONE PROGRAMMI INVESTIMENTI
 DIRETTRICE SUB - PROGETTO ADRIATICA

DIREZIONE LAVORI:

APPALTATORE:

PROGETTAZIONE:

PROGETTO ESECUTIVO
LINEA PESCARA - BARI
RADDOPPIO DELLA TRATTA FERROVIARIA TERMOLI - LESINA
LOTTO 2 e 3: RADDOPPIO TERMOLI - RIPALTA

Fabbricati e Piazzali
 FA01 (Imbocco Nord Galleria)
 Fabbricato vasca anticendio - Carpenteria copertura e sezioni

APPALTATORE: PROGETTAZIONE: SCALA:
 DIRETTORE TECNICO: DIRETTORE DELLA SEZIONE: 1:50
 ING. MASSIMO FACCHINI

COMMESSA / LOTTO FASE ENTE TIPO DOC. OPERA DISCIPLINA PROGR. REV.
 LI0802EZZTFV0100001 / 02 E ZZ BB FA 01 00 005 B

Revis.	Descrizione	Redatto	Data	Verificato	Data	Approvato	Data	Autorizzato	Data
A	Ente di Esecuzione	S. Sarno	01/03/2012	S. Sarno	01/03/2012	S. Sarno	01/03/2012	M. Favaro	09/03/2012
B	Progetto di Esecuzione	S. Sarno	01/03/2012	S. Sarno	01/03/2012	S. Sarno	01/03/2012	M. Favaro	09/03/2012

File: LI0802EZZTFV01001B.RVT