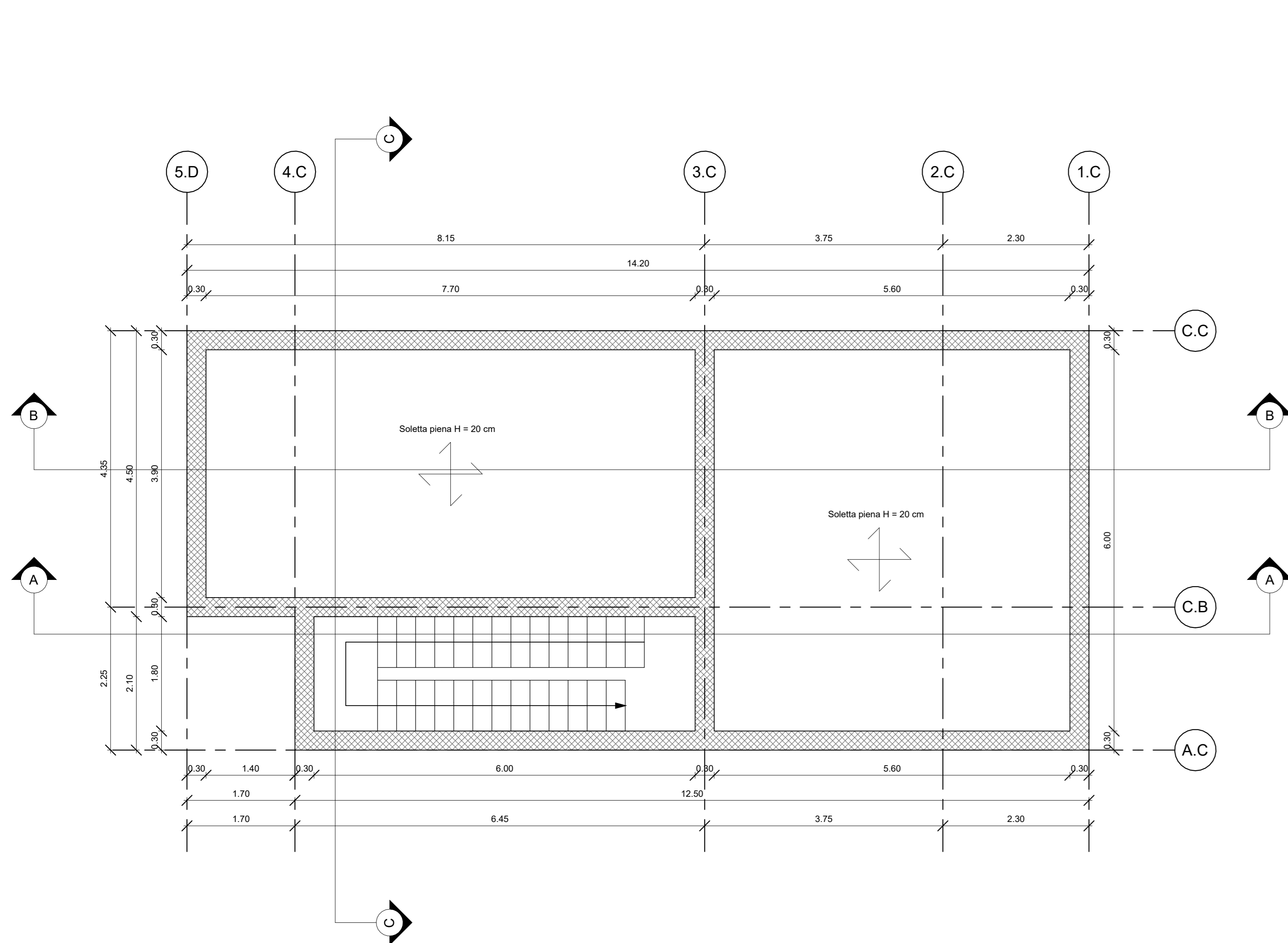
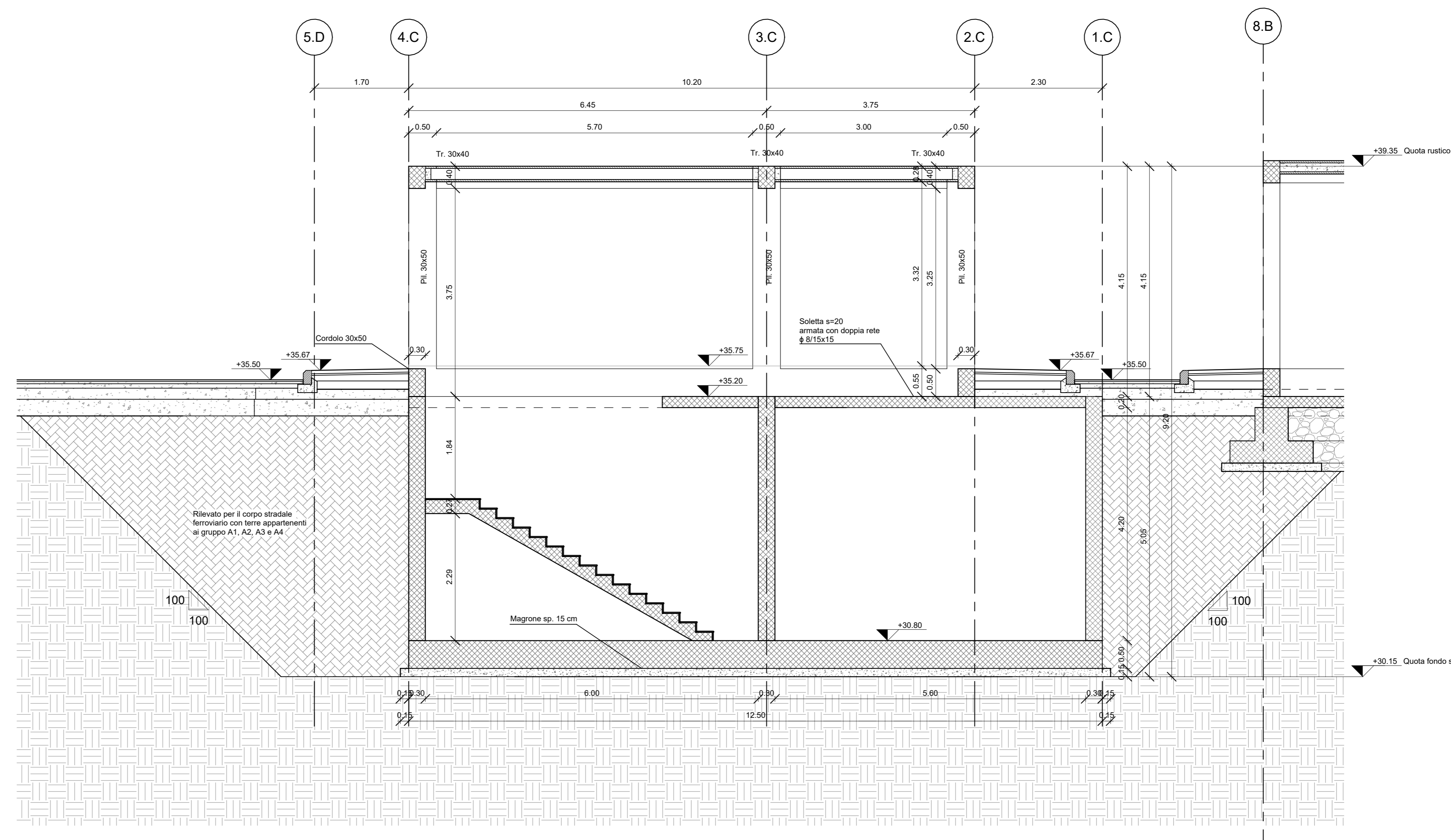


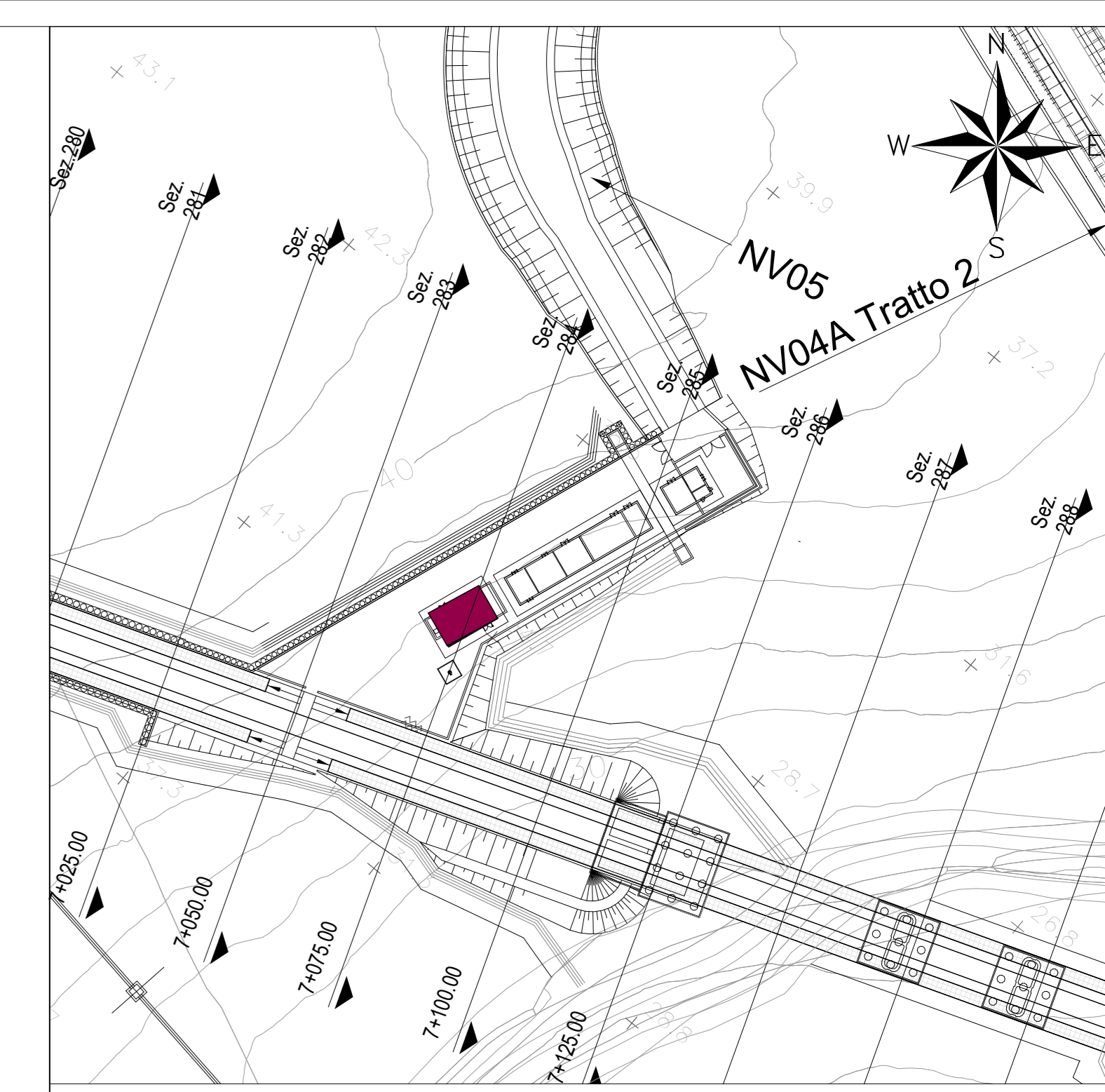
CARPENTERIA FONDAZIONI
1 : 50



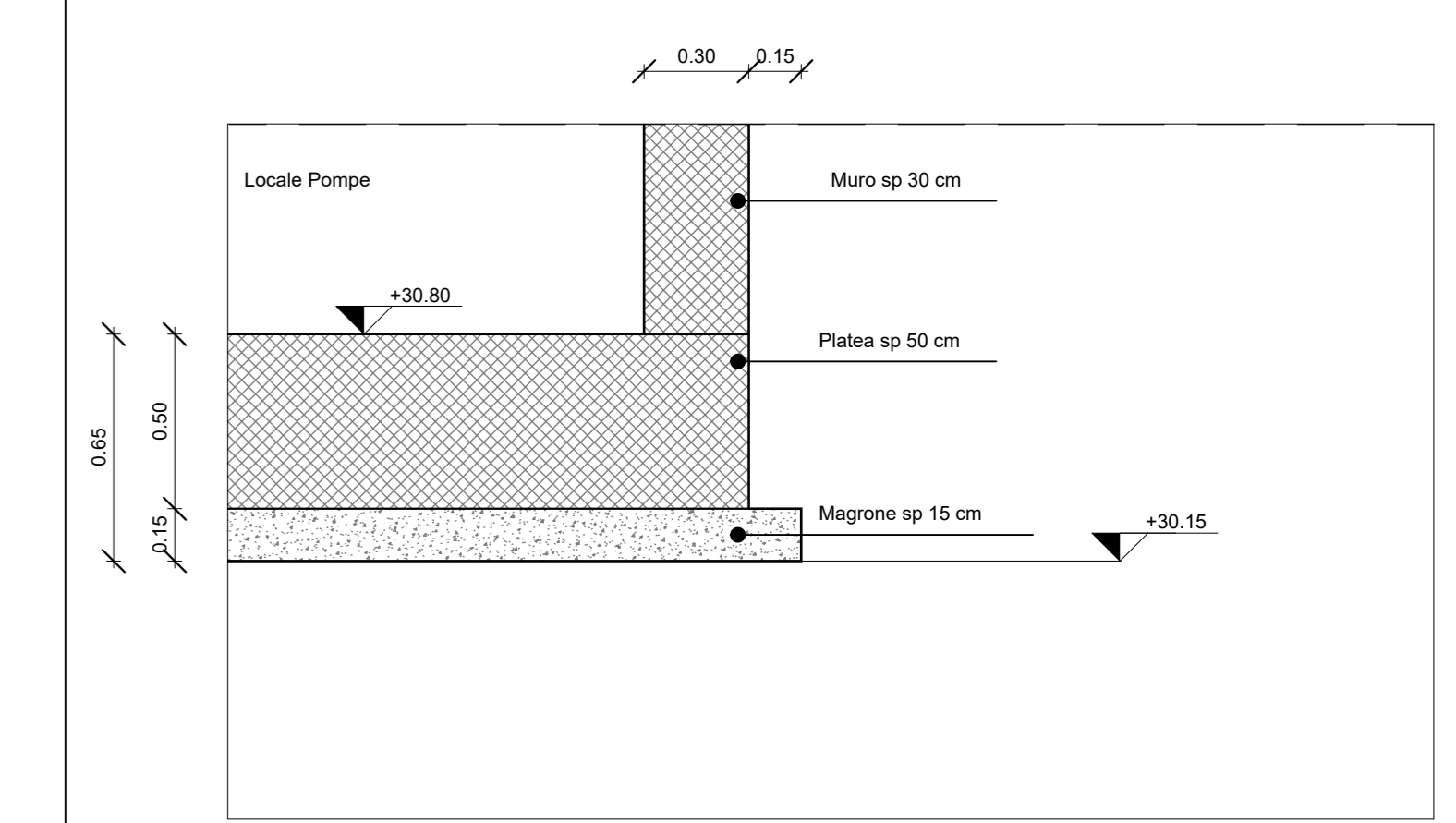
CARPENTERIA PRIMO SOLAIO
1 : 50



SEZIONE A-A
1 : 50



Key Plan
1 : 1000



DETAGLIO S3 - PARTICOLARE FONDAZIONE
1 : 20

NOTA:
Per i dettagli sui materiali, vedi elaborato LI0802EZZTTFV0100001

COMMITTENTE:
RFI
RETE FERROVIARIA ITALIANA
GRUPPO FERROVIE DELLO STATO ITALIANE
DIREZIONE INVESTIMENTI
DIREZIONE PROGRAMMI INVESTIMENTI
DIRETTRICE SUB - PROGETTO ADRIATICA

DIREZIONE LAVORI:
ITALFERR
GRUPPO FERROVIE DELLO STATO ITALIANE

APPALTATORE:
AD AGOSTINO
CENTROCON
MANDATARIA

MANDANTIA:
AssArch
MANDANTIA

PROGETTAZIONE:
MANDATARIA **HUB** MANDANTIA **FIV pro**

PROGETTO ESECUTIVO
LINEA PESCARA - BARI
RADDOPPIO DELLA TRATTA FERROVIARIA TERMOLI - LESINA
LOTTO 2 e 3: RADDOPPIO TERMOLI - RIPALTA

Fabbricati e Piazzali
FA02 (Imbocco Sud Galleria)
Fabbricato vasca antincendio - Carpentaria fondazione e primo solaio

APPALTATORE:
ASSISTENZA
PROGETTAZIONE:
MASSIMO FACCHINI
SCALA:
1:50

COMMESSA	LOTTO	FASE	ENTE	TIPO DOCUMENTO	LIBRERIA	DISCIPLINA	PROGR.	REV.
LI0802EZZTTFV0100001	02	E	ZZ	BB	FA	02 00	004	B

Revis.	Descrizione	Redatto	Data	Verificato	Data	Approvato	Data	Autorizzato	Data
A	Emessa Esecutiva	S. Senni	01/02/2021	S. Senni	01/02/2021	M. Facchini	01/02/2021	M. Facchini	01/02/2021
B	Revisione per RFI (L08-FV-0000007)	S. Senni	01/02/2021	S. Senni	01/02/2021	M. Facchini	01/02/2021	M. Facchini	01/02/2021

File: LI0802EZZTTFV0100001B.RVT