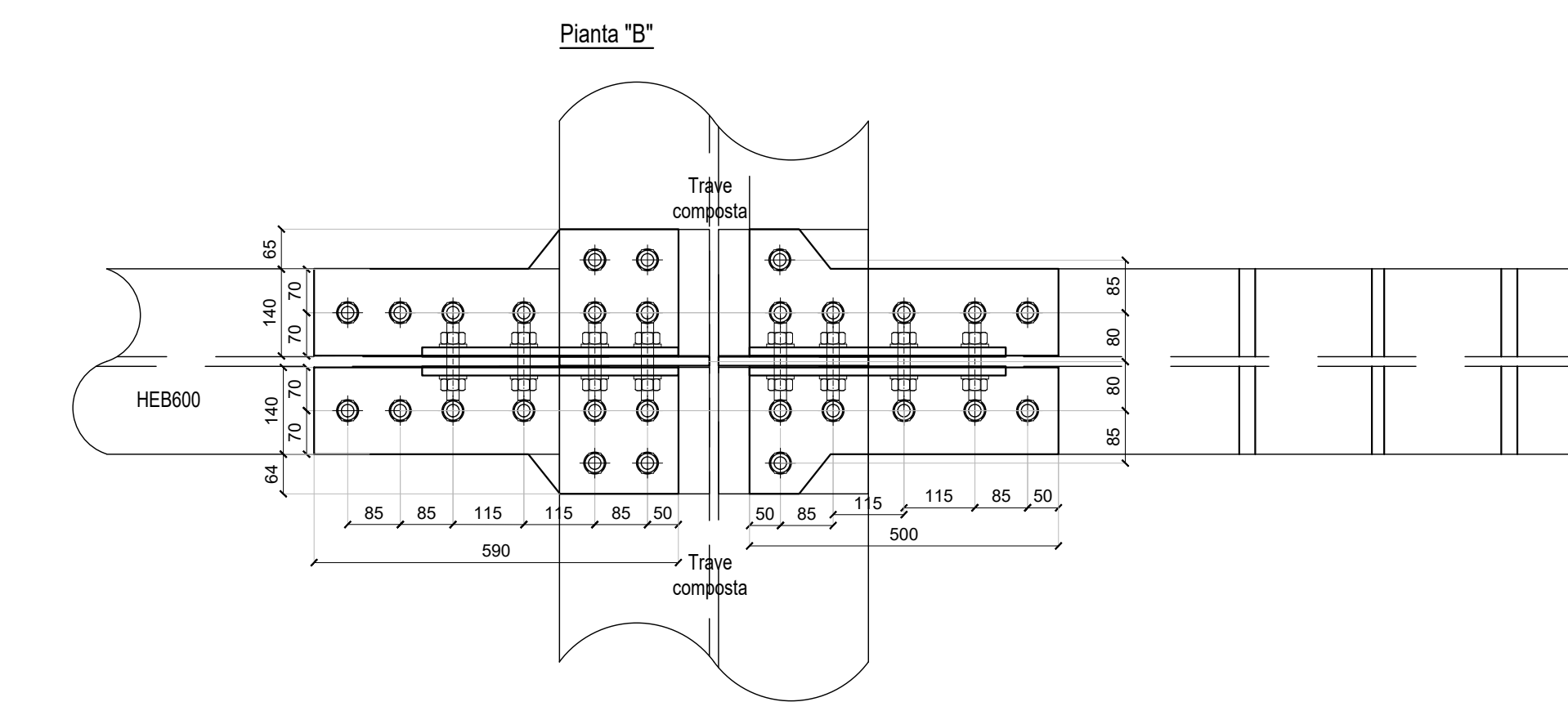
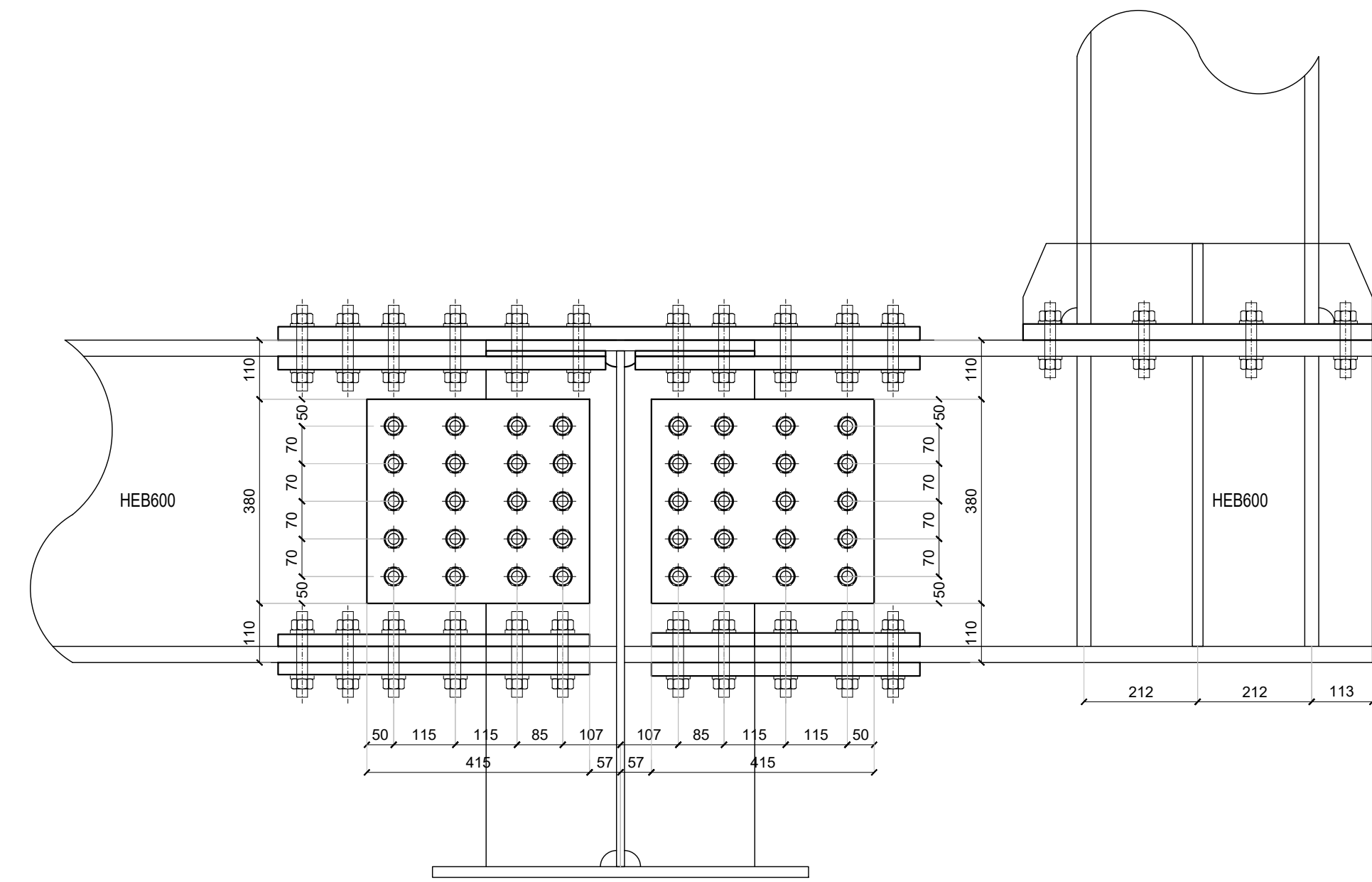
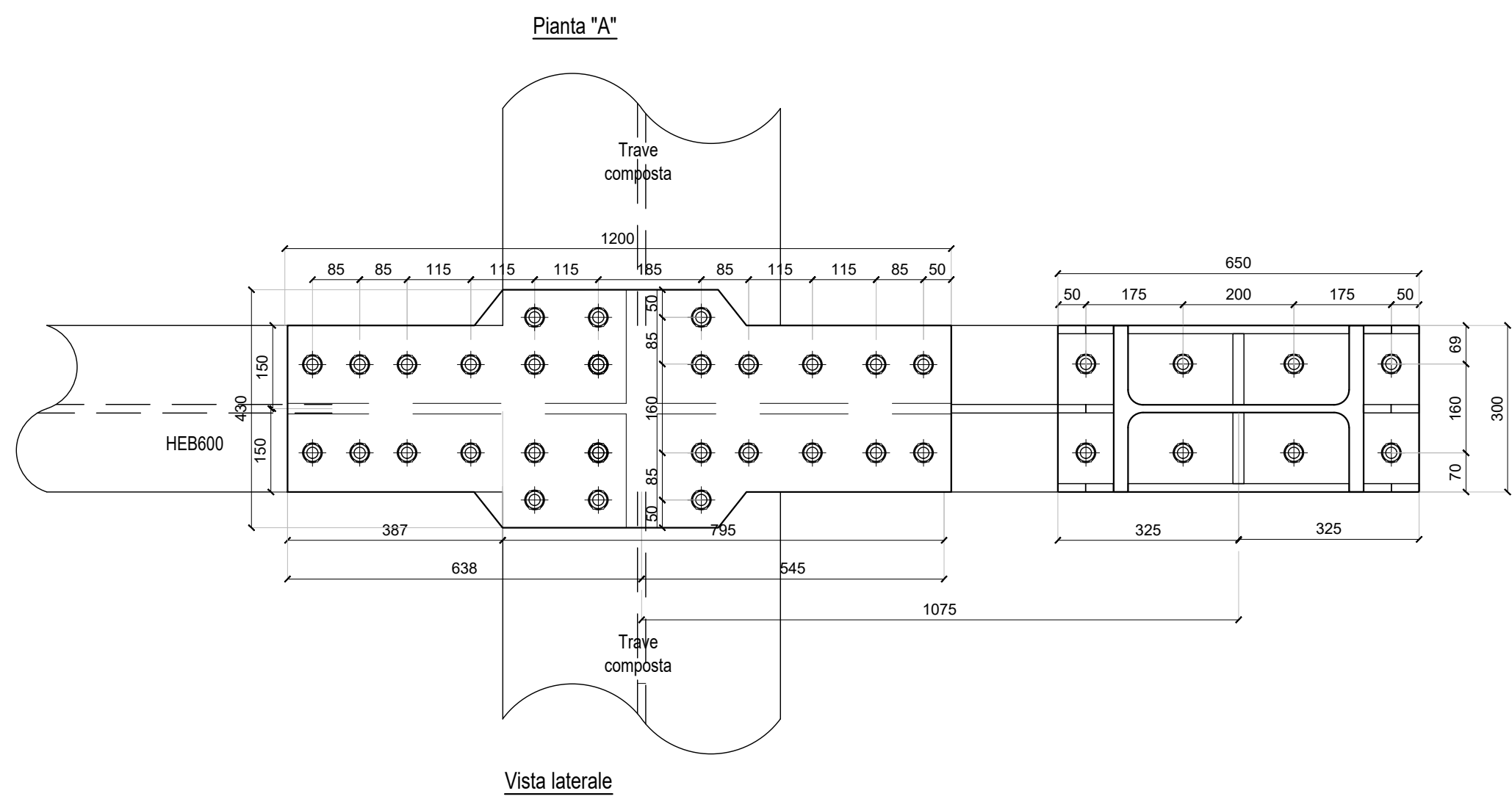
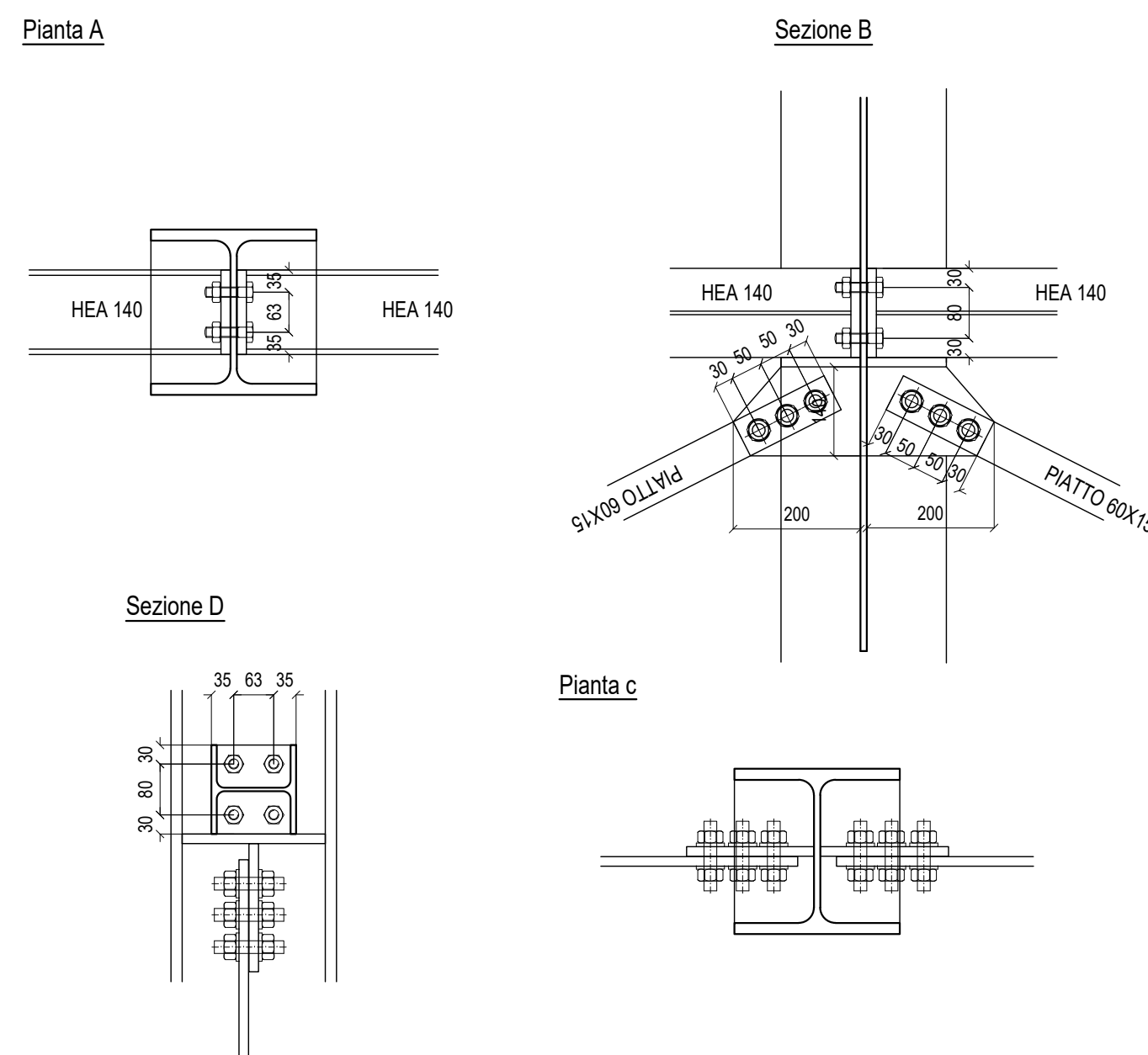


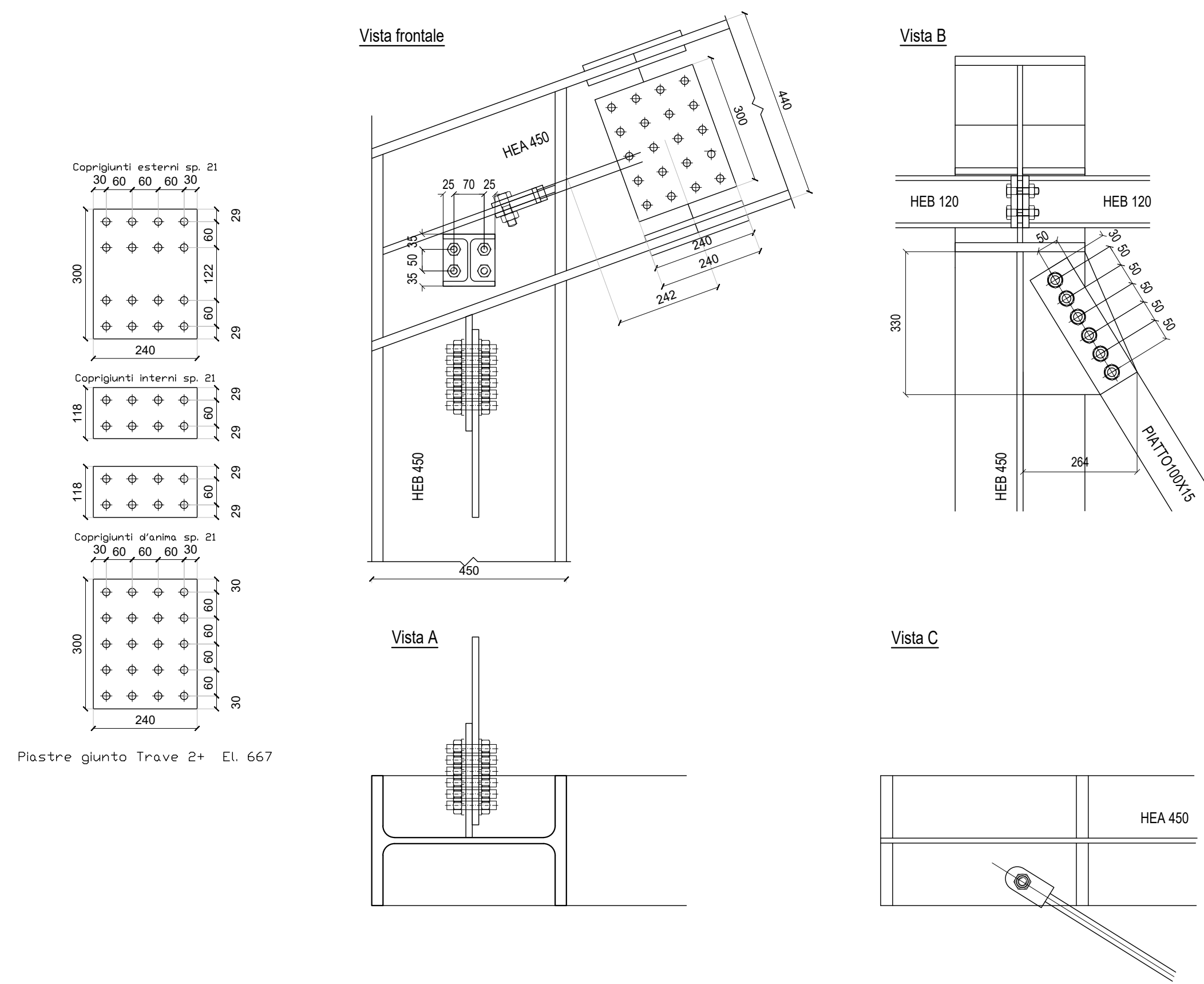
DETTAGLIO P04 - Collegamento trave principale-trave secondaria HEB 600-colonna HEB450
 Materiale profili: Acciaio S355 Viti cl. 8.8 Dadi 8 o 10 Diametro 20 mm Materiale coprigiunti/piatti: Acciaio S355



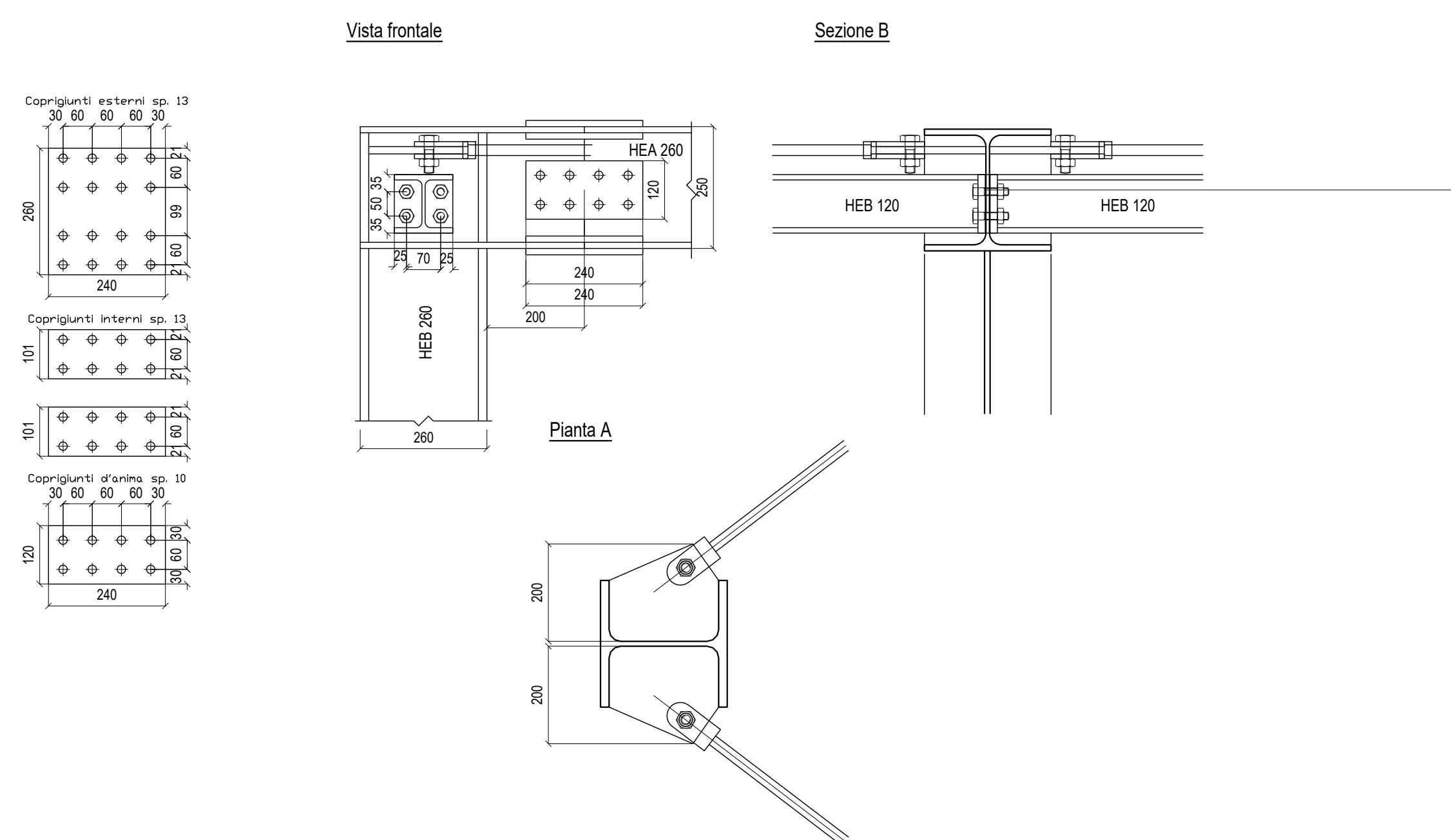
DETTAGLIO P05 - Collegamento colonna HEB260 - trave HEA140 - controvento piatto 60x15
 Materiale profili: Acciaio S355 Viti cl. 8.8 Dadi 8 o 10 Diametro 16-20 mm Materiale coprigiunti/piatti: Acciaio S355



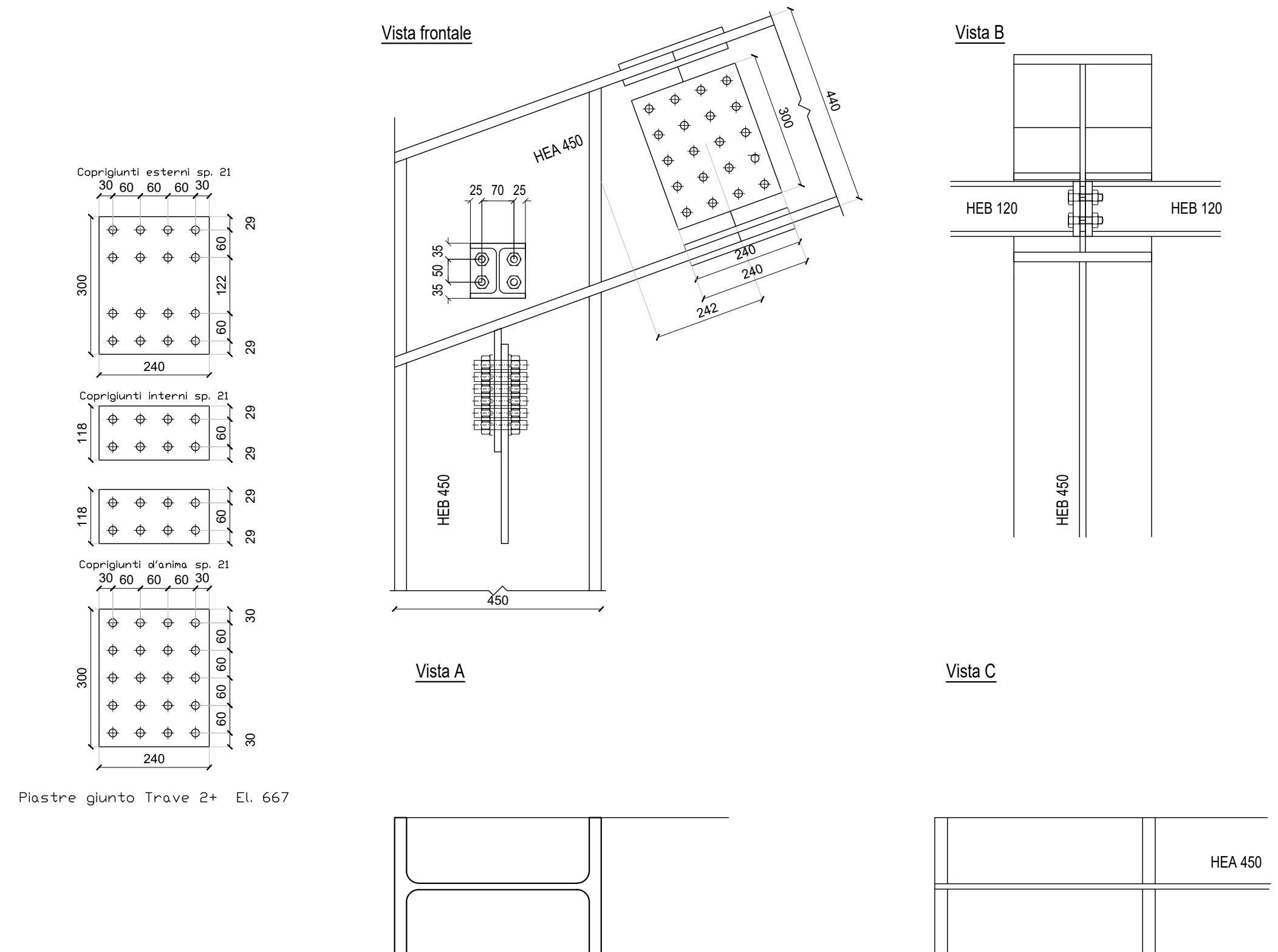
DETTAGLIO P06 - Collegamento colonna HEB450 - trave HEA450 - controvento piatto 100x15 - trave HEB120
 Materiale profili: Acciaio S355 Viti cl. 8.8 Dadi 8 o 10 Diametro 16-20 mm Materiale coprigiunti/piatti: Acciaio S355



DETTAGLIO P07 - Collegamento colonna HEB260 - trave HEA260 - controvento d20 - trave HEB120
 Materiale profili: Acciaio S355 Viti cl. 8.8 Dadi 8 o 10 Diametro 16-20 mm Materiale coprigiunti/piatti: Acciaio S355



DETTAGLIO P06bis - Collegamento colonna HEB450 - trave HEA450 - controvento piatto 100x15 - trave HEB120
 Materiale profili: Acciaio S355 Viti cl. 8.8 Dadi 8 o 10 Diametro 16-20 mm Materiale coprigiunti/piatti: Acciaio S355



COMMITTENTE: **RFI** RETE FERROVIARIA ITALIANA
 GRUPPO FERROVIE DELLO STATO ITALIANE
 DIREZIONE INVESTIMENTI
 DIREZIONE PROGRAMMI INVESTIMENTI
 DIRETTRICE SUD - PROGETTO ADRIATICA

DIREZIONE LAVORI: **ITALFERR** GRUPPO FERROVIE DELLO STATO ITALIANE

APPALTATORE: **ADACOSTINO** COSTRUZIONI (DIR. ENZ.)
 MANDATARIA: **ATLANTE** MANDANTI

PROGETTAZIONE: MANDATARIA **HUB** MANDANTI **HYpro**

PROGETTO ESECUTIVO
LINEA PESCARA - BARI
RADDOPPIO DELLA TRATTA FERROVIARIA TERMOLI - LESINA
LOTTO 2 e 3: RADDOPPIO TERMOLI - RIPALTA

Dettagli collegamenti strutture metalliche passerella pedonale 2d/2

APPALTATORE: **ADACOSTINO** COSTRUZIONI (DIR. ENZ.)
 DIRETTORE IN CARICA: **MASSIMO**
 PROGETTAZIONE: **MASSIMO**
 DIRETTORE IN CARICA: **MASSIMO**

SCALA: 1:10

COMMESSA: **LI0B 02 E ZZ BZ FV0100 003 B**

Revis.	Descrizione	Redatto	Data	Verificato	Data	Approvato	Data	Autorizzato Data
A	Emissione Disubito	D. Scibio	13/12/2022	G. Merello	14/12/2022	R. Fabris	16/12/2022	
B	Revisione per RDV LIB-RV-000000306	D. Scibio	07/07/2023	G. Merello	10/07/2023	R. Fabris	12/07/2023	

File: LI0B02ZZBZFV0100003B n. Elab.: