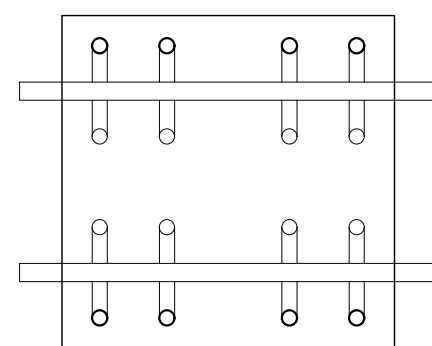


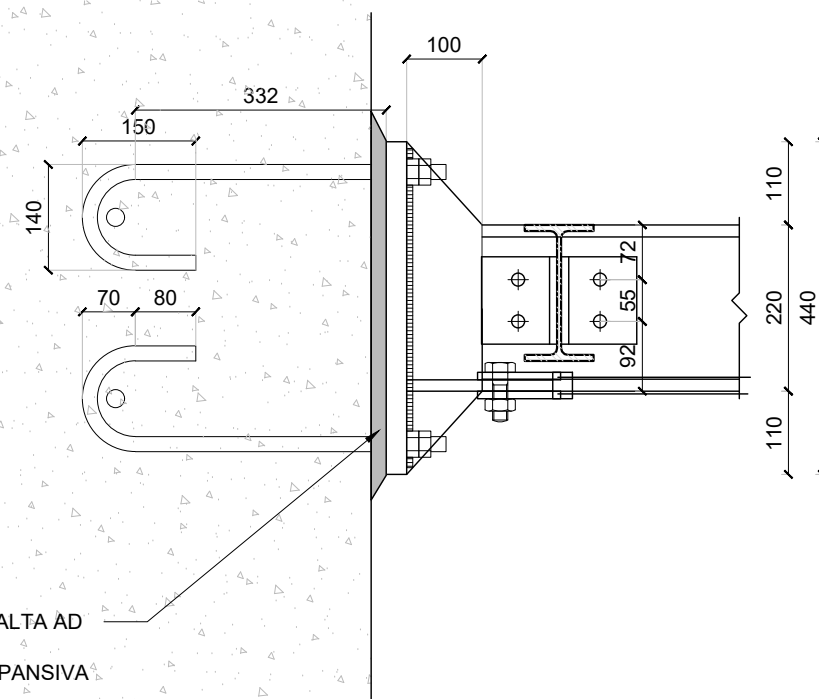
**DETTAGLIO PE01 - Collegamento pensilina alla parete in c.a.**

Tirafondi filettati Ø20 mm Viti cl. 8.8 Dadi 8 o 10  
 Calcestruzzo fondazione: Rck 40 N/mm<sup>2</sup>  
 Profilo trave: HEB 220  
 Materiale trave: Acciaio S355  
 Materiale piastra e nervature: Acciaio S355  
 Spessore dei cordoni di saldatura: 8 mm  
 Bolzoni Ø 24 mm

Pianta ancoraggio



Vista lato ovest

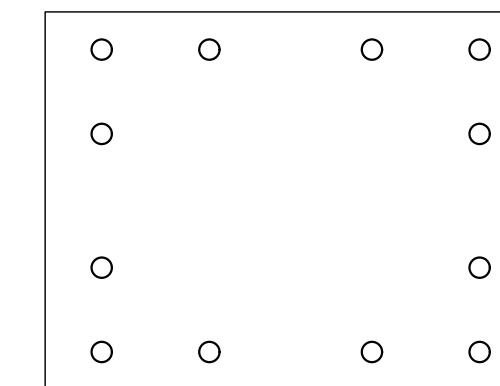


RIEMPIMENTO CON MALTA AD ALTA RESISTENZA MODERATAMENTE ESPANSIVA

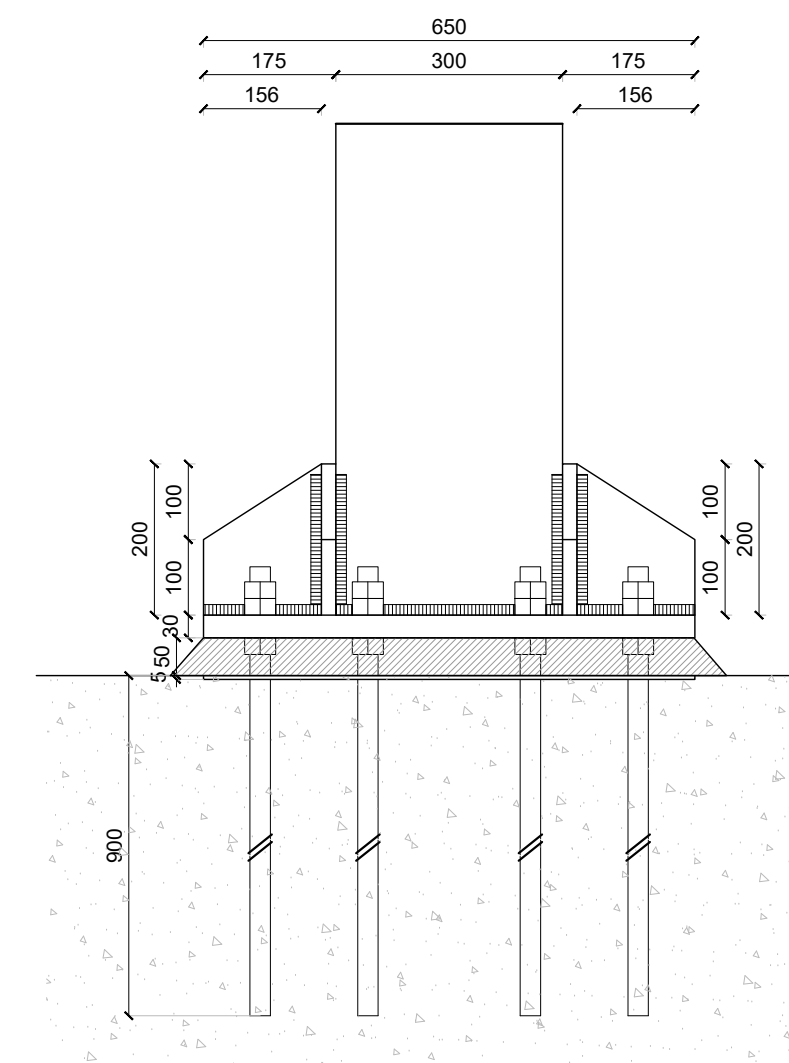
**DETTAGLIO M01 - Collegamento a terra HEB 300 muro**

Tirafondi filettati Ø27 mm Viti cl. 8.8 Dadi 8 o 10  
 Calcestruzzo fondazione: Rck 40 N/mm<sup>2</sup>  
 Profilo colonna: HEB 300  
 Materiale colonna: Acciaio S355  
 Materiale piastra e nervature: Acciaio S355  
 Spessore dei cordoni di saldatura: 14 mm  
 Alettamento con malta ad alta resistenza moderatamente espansiva

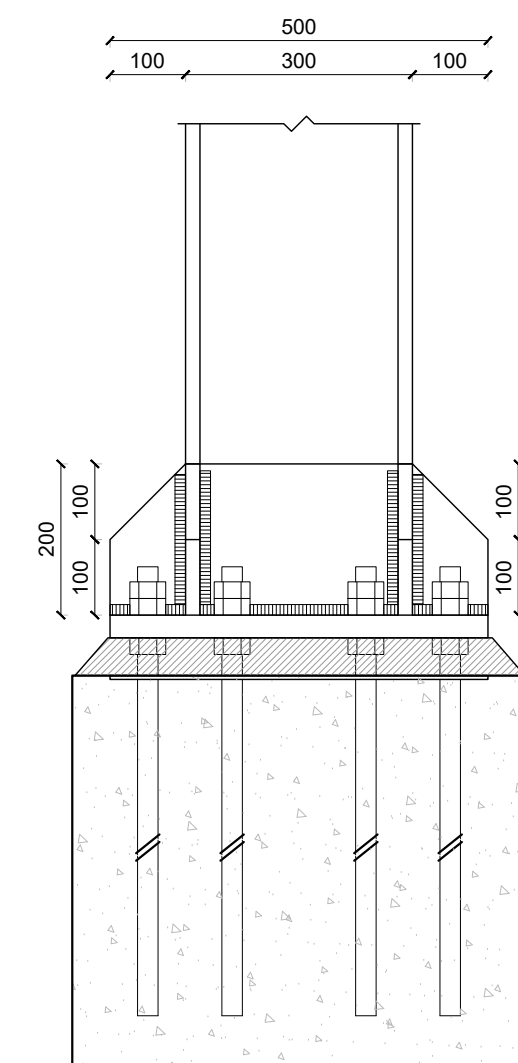
Pianta ancoraggio



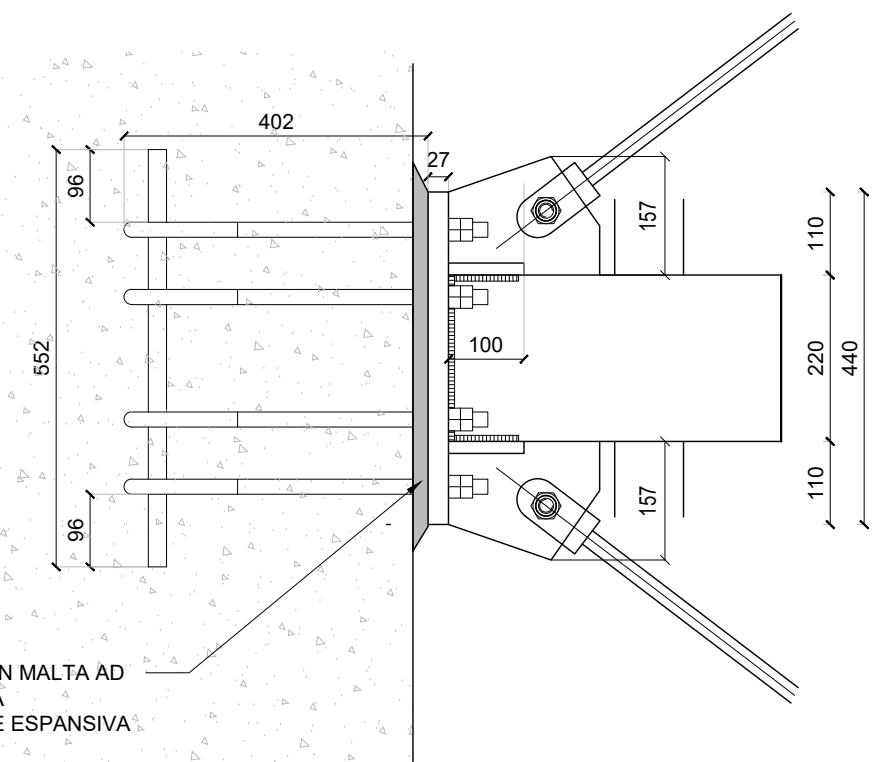
Vista lato sud



Vista lato ovest



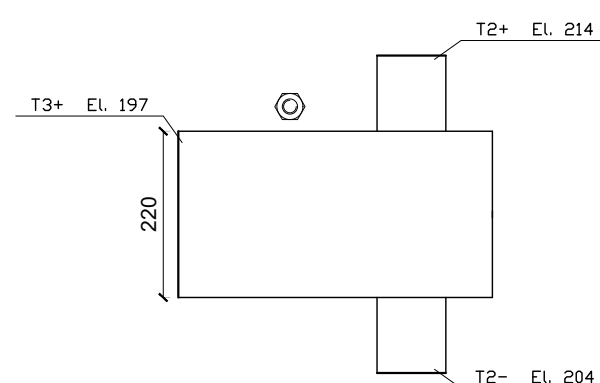
Vista lato sud



RIEMPIMENTO CON MALTA AD ALTA RESISTENZA MODERATAMENTE ESPANSIVA

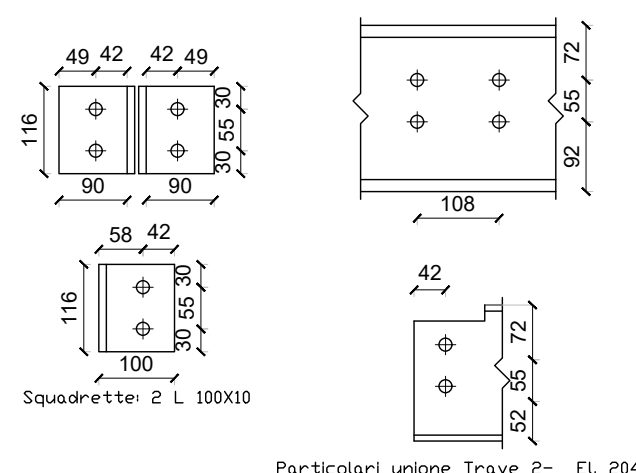
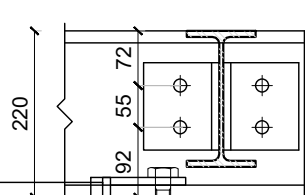
**DETTAGLIO PE02 - Collegamento trave principale con secondaria e controvento**

- ⊙ T2+ El. 214 IPE 180 Acciaio S355 Viti cl. 8.8 Dadi 8 o 10  
Diametro 16 mm Materiale squadrette: Acciaio S355
- ⊙ T2- El. 204 IPE 180 Acciaio S355 Viti cl. 8.8 Dadi 8 o 10  
Diametro 16 mm Materiale squadrette: Acciaio S355
- ⊙ T3+ El. 204 HEB220 Acciaio S355 Viti cl. 8.8 Dadi 8 o 10  
Diametro 16 mm Materiale squadrette: Acciaio S355



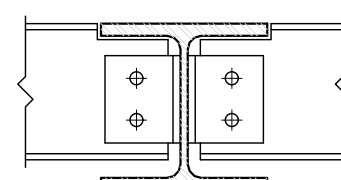
Pianta

Vista lato 2- El. 204



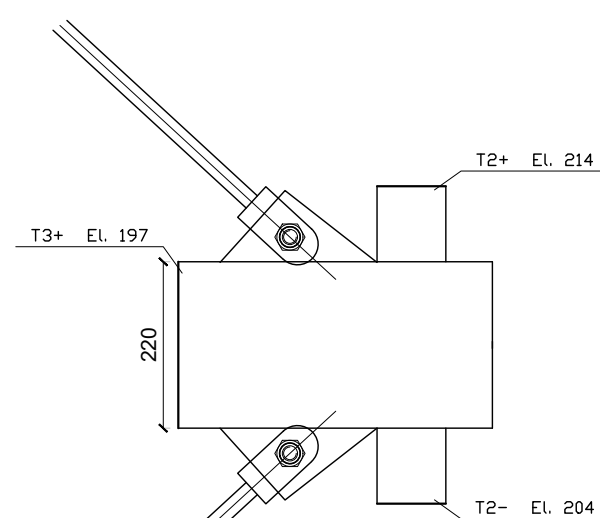
Particolari unione Trave 2- El. 204

Vista lato 3+ El. 197



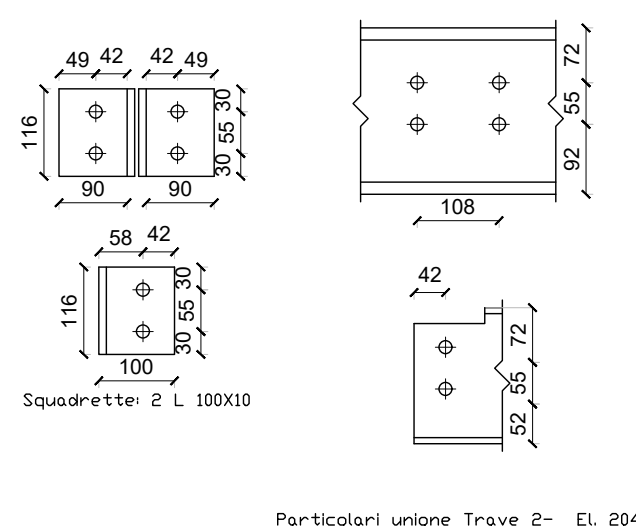
**DETTAGLIO PE03 - Collegamento trave principale con secondaria e controvento**

- ⊙ T2+ El. 214 IPE 180 Acciaio S355 Viti cl. 8.8 Dadi 8 o 10  
Diametro 16 mm Materiale squadrette: Acciaio S355
- ⊙ T2- El. 204 IPE 180 Acciaio S355 Viti cl. 8.8 Dadi 8 o 10  
Diametro 16 mm Materiale squadrette: Acciaio S355
- ⊙ T 3-3 El. 197-198 HEB 220 Acciaio S355



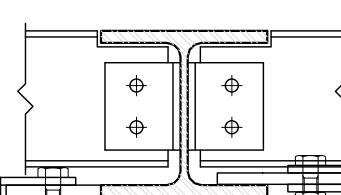
Pianta

Vista lato 2- El. 204



Particolari unione Trave 2- El. 204

Vista lato 3+ El. 197



COMMITTENTE:



DIREZIONE LAVORI:



APPALTATORE:



MANDATARIA

MANDANTI

PROGETTAZIONE:



**PROGETTO ESECUTIVO**

**LINEA PESCARA - BARI  
 RADDOPPIO DELLA TRATTA FERROVIARIA TERMOLI - LESINA  
 LOTTO 2 e 3: RADDOPPIO TERMOLI - RIPALTA**

Dettagli collegamenti strutture metalliche Pensiline e Muri interni

APPALTATORE A.A. D'AGOSTINO COSTRUZIONI GENERALI S.r.l. DIREZIONE TECNICA (Ing. Giancarlo Babini)	PROGETTAZIONE Dott. Ing. MASSIMO PASCINI DIRETTORE DELLA PROGETTAZIONE Ing. M. E. B. B.	SCALA: 1:10
--	--	----------------

COMMESSA	LOTTO	FASE	ENTE	TIPO DOC.	OPERA/DISCIPLINA	PROGR.	REV.
LI0B	02	E	ZZ	BZ	FV0100	011	B

Revis.	Descrizione	Redatto	Data	Verificato	Data	Approvato	Data	Autorizzato Data
A	Emissione Esecutiva	D. Salzillo	12/12/2022	G. Menillo	14/12/2022	R. Fabrizio	16/12/2022	
B	Revisione per RUV LI0B-RV-000000038	D. Salzillo	07/07/2023	G. Menillo	10/07/2023	R. Fabrizio	12/07/2023	

File: LI0B02EZZBZFV0100011B

n. Elab.: