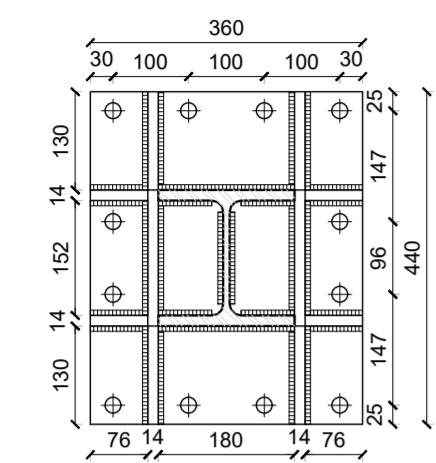
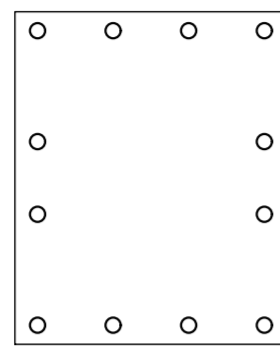


**DETTAGLIO S05 - Collegamento a terra**  
**HEB 180 muro**

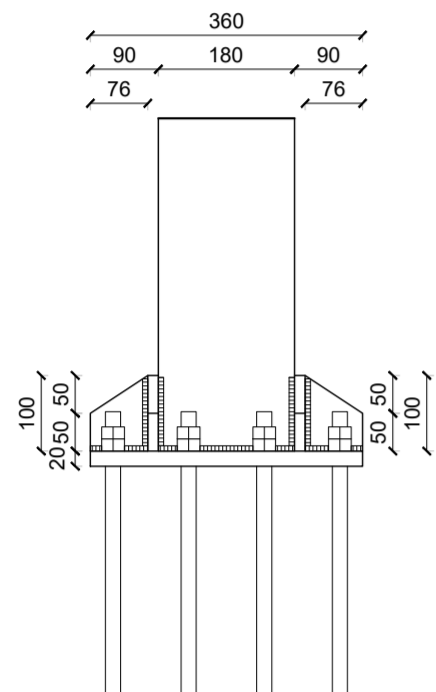
Calcestruzzo fondazione: Rck 40 N/mm<sup>2</sup>  
 Profilo colonna: HEB 180  
 Materiale colonna: Acciaio S355  
 Materiale piastra e nervature: Acciaio S355  
 Spessore dei cordoni di saldatura: 7 mm  
 Ancoraggio di tipo chimico/meccanico  
 (F<sub>t</sub>, R<sub>d</sub> = 57000.0 N per ogni tirafondo)



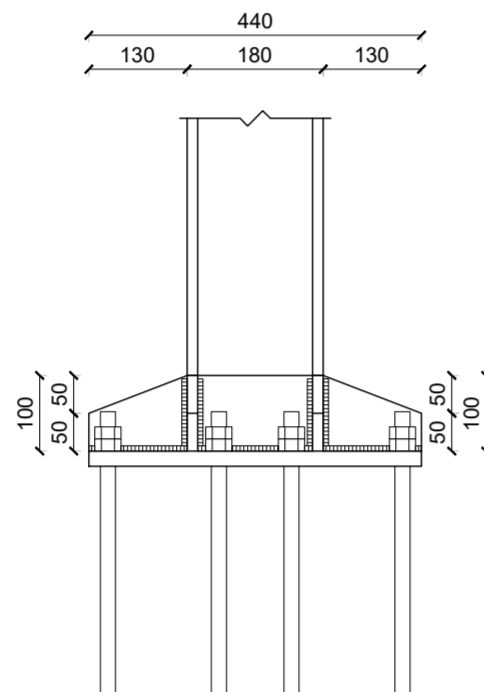
Pianta ancoraggio



Vista lato sud

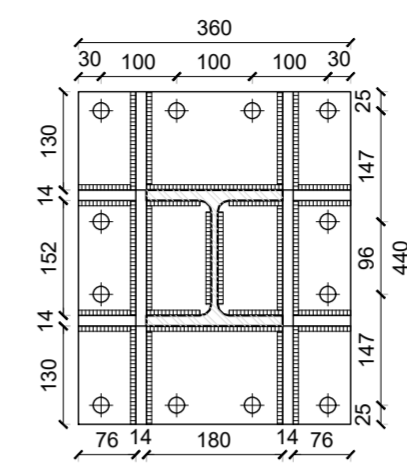


Vista lato ovest

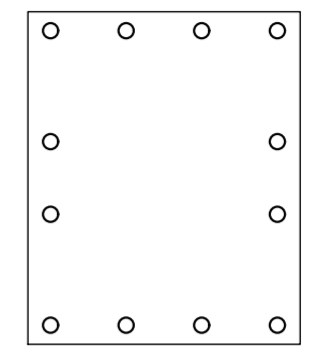


**DETTAGLIO S06 - Collegamento a terra**  
**HEB 180 muro inclinato**

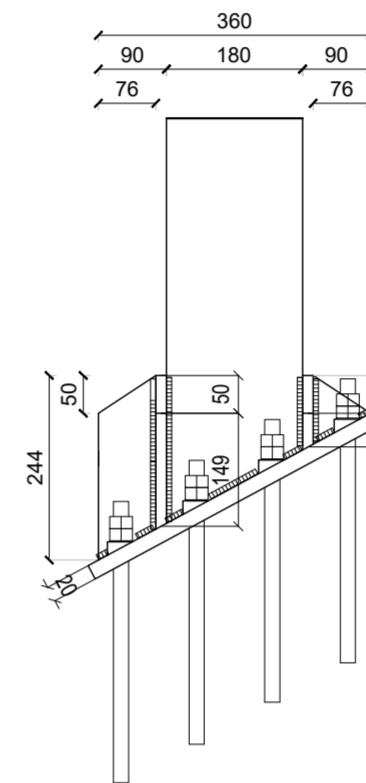
Calcestruzzo fondazione: Rck 40 N/mm<sup>2</sup>  
 Profilo colonna: HEB 180  
 Materiale colonna: Acciaio S355  
 Materiale piastra e nervature: Acciaio S355  
 Spessore dei cordoni di saldatura: 7 mm  
 Ancoraggio di tipo chimico/meccanico  
 (F<sub>t</sub>, R<sub>d</sub> = 57000.0 N per ogni tirafondo)



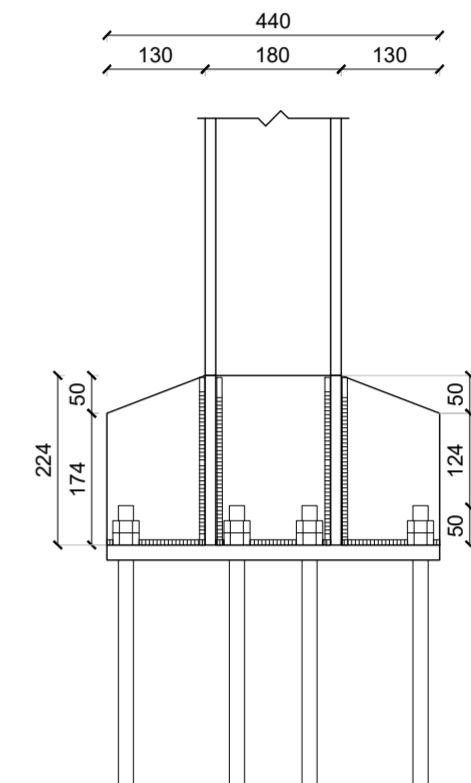
Pianta ancoraggio



Vista lato sud



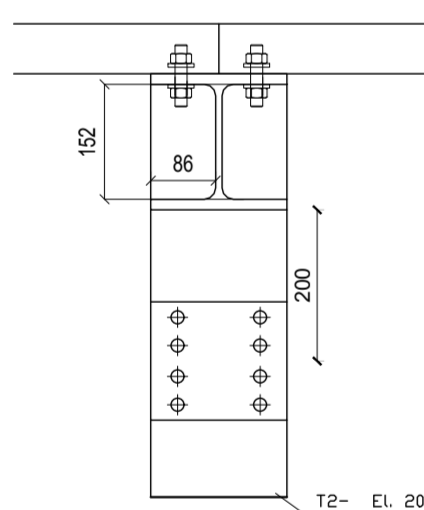
Vista lato ovest



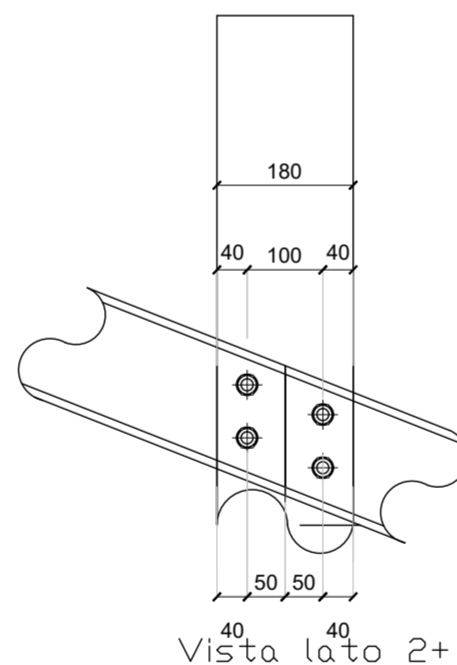
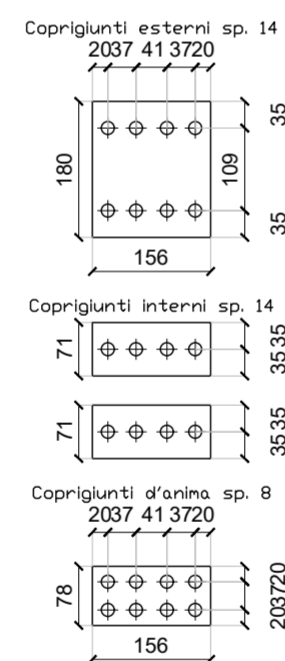
**DETTAGLIO S07 - Collegamento colonna**  
**HEB 180 trave HEB 180 - UPN 160**

El. 209 HEB 180 Acciaio S355 Viti cl. 8.8 Dadi 8 o 10 Diametro 16 mm Materiale coprigiunti: Acciaio S355 Saldature spessore 7 mm

El. 244 HEB 180 Acciaio S355

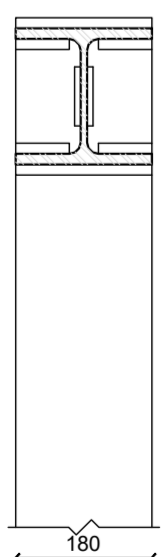


Pianta

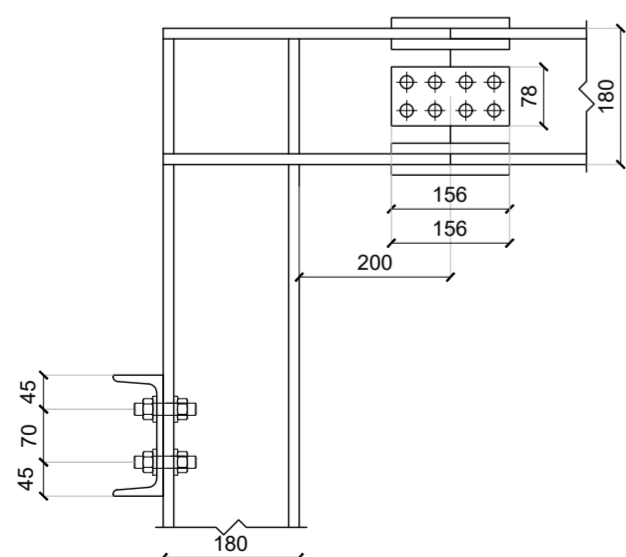


Vista lato 2+

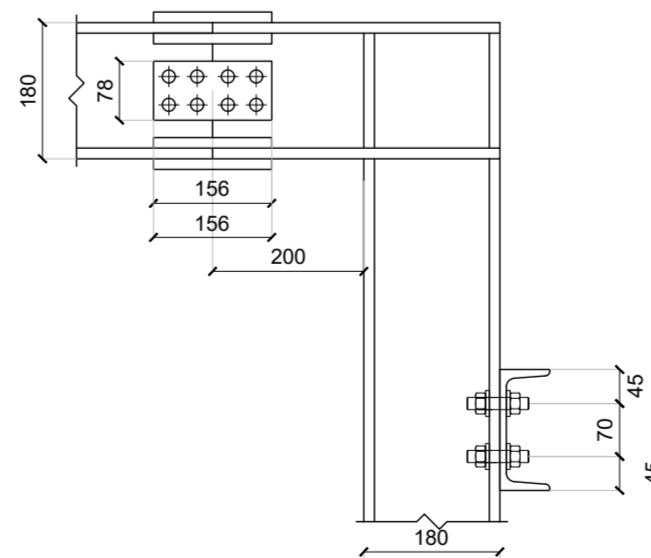
Piastre giunto Trave 2- El. 209



Vista lato 2- El. 209



Vista lato 3-



COMMITTENTE:



DIREZIONE LAVORI:



APPALTATORE:



MANDATARIA

MANDANTI

PROGETTAZIONE:



**PROGETTO ESECUTIVO**

**LINEA PESCARA - BARI**  
**RADDOPPIO DELLA TRATTA FERROVIARIA TERMOLI - LESINA**  
**LOTTO 2 e 3: RADDOPPIO TERMOLI - RIPALTA**

Dettagli collegamenti strutture metalliche scale lato sud.

APPALTATORE A.A. D'AGOSTINO COSTRUZIONI GENERALI S.r.l. DIRETTORE TECNICO Ing. G. Babini (Ing. Gianluigi Babini)	PROGETTAZIONE DIRETTORE DELLA PROGETTAZIONE Ing. M. Fabrizio	SCALA: 1:10
--	--	----------------

COMMESSA LOTTO FASE ENTE TIPO DOC. OPERA/DISCIPLINA PROGR. REV.

**LI0B 02 E ZZ BZ FV0100 014 B**

Revis.	Descrizione	Redatto	Data	Verificato	Data	Approvato	Data	Autorizzato Data
A	Emissione Esecutiva	D. Salzillo	12/12/2022	G. Mennillo	14/12/2022	R. Fabrizio	16/12/2022	
B	Revisione per RDV LI0B-RV-000000336	D. Salzillo	07/07/2023	G. Mennillo	10/07/2023	R. Fabrizio	12/07/2023	

File: LI0B02EZZBZFV0100014B

n. Elab.: