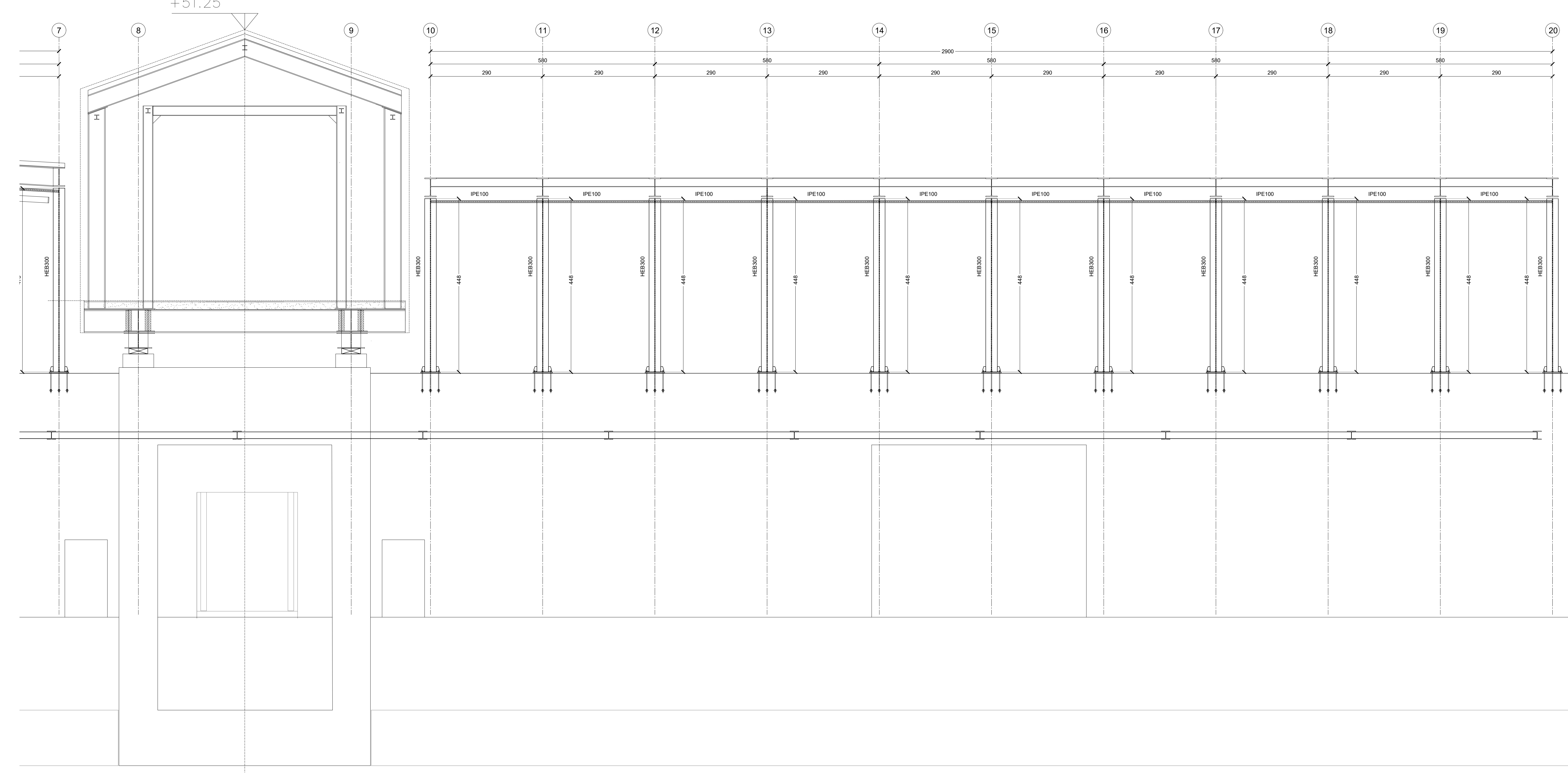


Dettaglio 2 colonne su muro B  
Scala 1:50



NOTA:  
PER TUTTI I GIUNTI TECNICI DEI MURI IN ELEVAZIONE PREVEDERE  
DISPOSITIVO WATERSTOP

COMMITENTE:  
**RFI**  
RETE FERROVIARIA ITALIANA  
GRUPPO FERROVIE DELLO STATO ITALIANE  
DIREZIONE INVESTIMENTI  
DIREZIONE PROGRAMMI INVESTIMENTI  
DIRETTRICE SUD - PROGETTO ADRIATICA

DIREZIONE LAVORI:  
**ITALFER**  
GRUPPO FERROVIE DELLO STATO ITALIANE

APPALTATORE:  
**AGOSTINO** COSTRUZIONI  
**ATLANTE**  
MANDATARIA

PROGETTAZIONE:  
MANDATARIA **HUB** INGEGNERIA  
MANDANTE **INpro**

**PROGETTO ESECUTIVO**  
**LINEA PESCARA - BARI**  
**RADDOPPIO DELLA TRATTA FERROVIARIA TERMOLI - LESINA**  
**LOTTO 2 e 3: RADDOPPIO TERMOLI - RIPALTA**

Carpenteria muri interni di stazione lato destro 2 e 3  
A.S. **ARMAZZARI** INGEGNERIA GENERALISTICA S.p.A.  
DIRETTORE GENERALE: **MASSIMO CHINI**  
DIRETTORE DELLA PROGETTAZIONE: **GIUSEPPE M. PARRINO**  
SCALA: 1:200

COMMESSA LOTTO FASE ENTE TIPO DOC. OPERA/DISCIPLINA Progr. REV.  
**LI0B 02 E ZZ BZ FV0102 006 B**

Revis.	Descrizione	Redatto	Data	Verificato	Data	Approvato	Data	Autorizzato	Data
A	Emessa in via	D. Sestini	10/12/2022	G. Mennillo	14/12/2022	R. Fabbro	16/12/2022		
B	Modificata per il collaudo	D. Sestini	07/01/2023	G. Mennillo	10/01/2023	R. Fabbro	13/01/2023		