

LEGENDA

Linea elettrica interrata	Condotta di distribuzione Primaria (Consorzio di Bonifica Trigno e Biferno)	Seratoio di compenso
Linea aerea Enel MT-BT	Condotta di distribuzione Secondaria (Consorzio di Bonifica Trigno e Biferno)	Idrante
Linea Enel MT	Condotta di distribuzione Comitale (Consorzio di Bonifica Trigno e Biferno)	Pozzetto di derivazione e by-pass
Palo illuminazione / Lampione	Condotta di distribuzione Gas (2i Rete Gas SpA)	Misuratori Multipli
Cabina elettrica		FARFALLA
Trafico		Serbato
Trafico / Palo ENEL		Condotta Acque Industriali (COSIB)
Cabina ENEL		Collettore fognario (COSIB)
TELECOM		Depuratore
TELECOM / ENEL		Impianto di sollevamento (Fognatura COSIB)
Fibra ottica (COSIB)		Cullatore fognario Acque Nere (Comune di Campomarino)
Trafico / Palo TELECOM		Pozzetto Fognatura
Antenne		Condotta di irrigazione Principale (Consorzio di Bonifica Capitanata di Foggia)
Cabina TELECOM		Condotta di irrigazione Comitale (Consorzio di Bonifica Capitanata di Foggia)
Cabina INFOSTRADA		Gruppi di Consegna (Consorzio di Bonifica Capitanata di Foggia)
Trafico / Palo INFOSTRADA		Punto Irrigazione (Idrante) (Consorzio di Bonifica Capitanata di Foggia)
ACQUEDOTTO INTERRATO		
Gasdotto		

NOTA PER I SERVIZI INTERFERENTI
Rimanere ad una distanza di 7.5m dal sottoservizio segnalato per le attività correnti e di procedere in dettaglio solo dopo aver contattato i proprietari degli enti interferenti.

BOE SU AREE DI CANTIERE E PISTE DI CANTIERE (o carico dell'appaltatore)

CASO 1	BONIFICA ORDIGNI BELLI SUPERFICIALE ESTESA A TUTTA L'AREA DI INTERVENTO	23729.9mq
CASO 2	BONIFICA PROFONDA 3.00 m	23729.9mq 10678ml 3027perforazioni

NOTA:
sono state incluse tutte quelle aree che non rientrano già negli spazi coperti da boe di progetto

NOTA BOE SUPERFICIALE:
La boe superficiale è preventiva a quelle profonde di qualsiasi entità, essa si effettua quindi su tutta l'area d'intervento.
AREA BOE SUP= CASO 1 + CASO 2 + CASO 3 + CASO 4

NOTA BOE 3M SU RILEVATO:
Su tutte le aree ove non è prevista alcuna bonifica specifica per la presenza di opere a profondità maggiore verrà comunque effettuata BOE a profondità 3m in quanto la superficiale ad 1 metro contempla solo decespugliamento e pulizia.
Inoltre essa è in corrispondenza di tutti i rilevati stradali e ferroviari per passaggio dei mezzi pesanti.

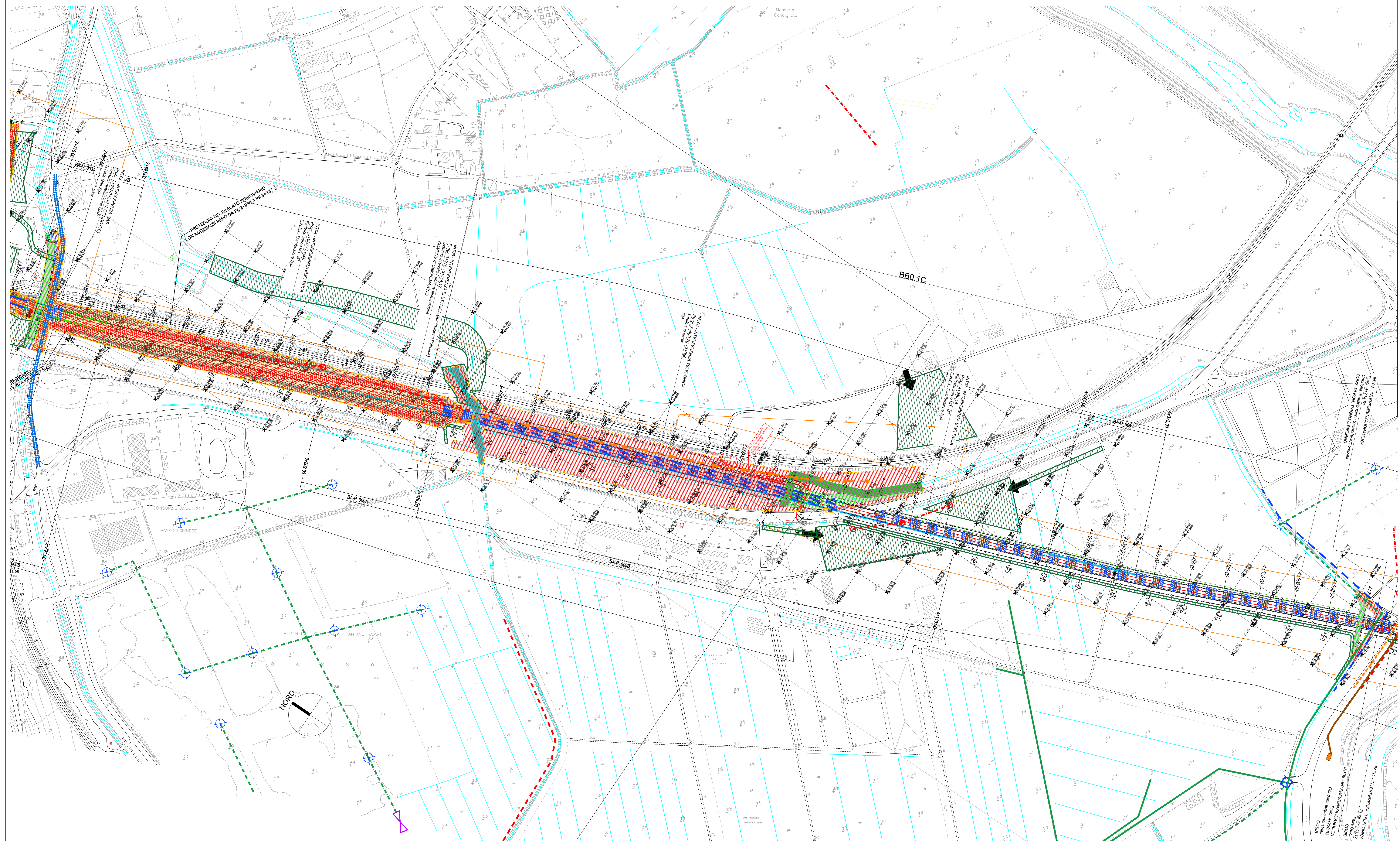
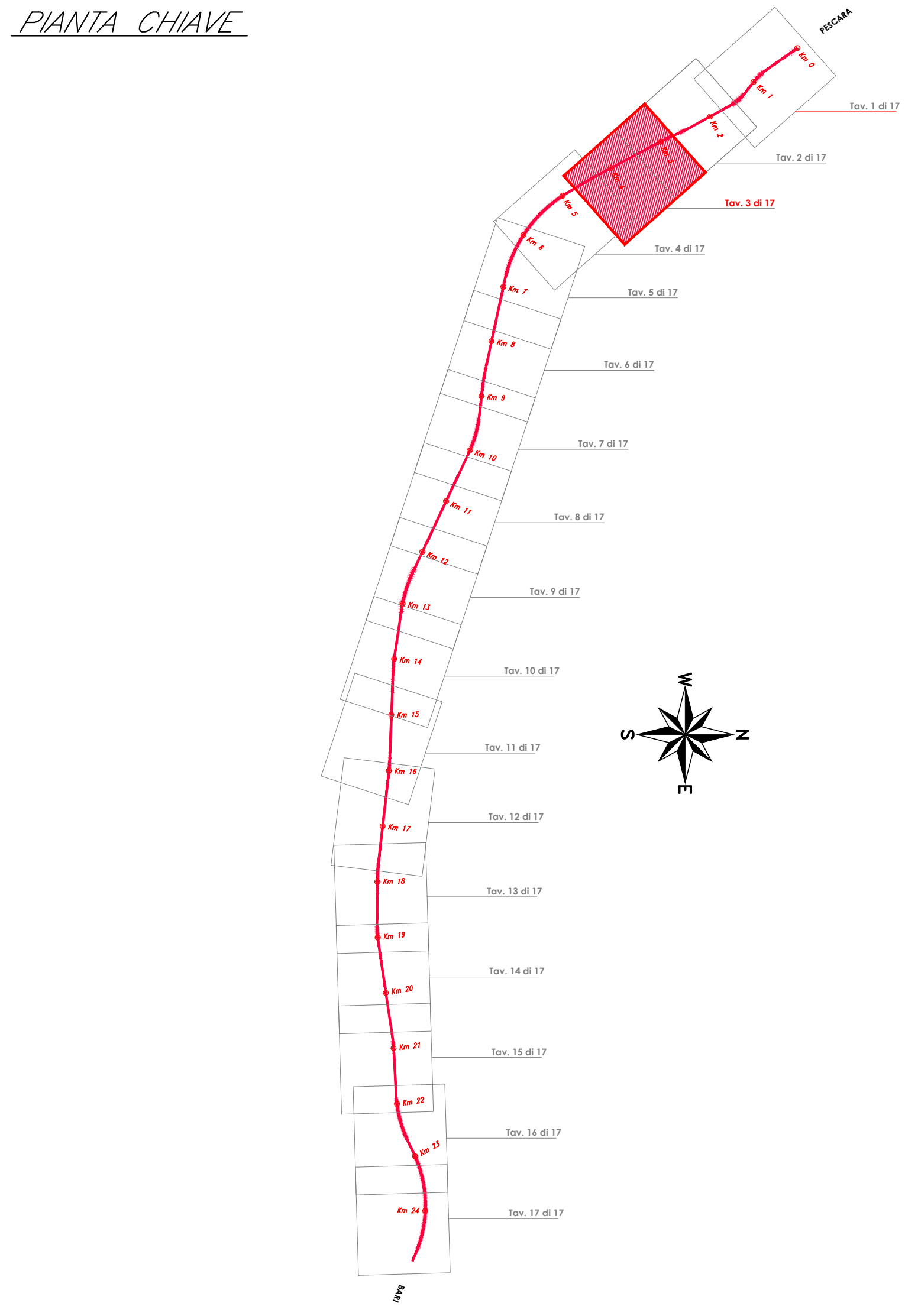
NOTA:
Si rimanda alla successiva fase di dettaglio la suddivisione dei "campi" in "strisce" della larghezza di m 0.80 da delimitare con lettucce, nastri, cordelle, ecc. al fine di permettere la razionale, progressiva e sicura esplorazione con gli apparati di ricerca, come previsto dalla direttiva GEN-BST 001 ed 2020.

NOTA:
Nelle planimetrie si riporta indicazione dei campi 50x50; inoltre si riportano le coordinate dei vertici nel medesimo sistema di riferimento del PE

LEGENDA

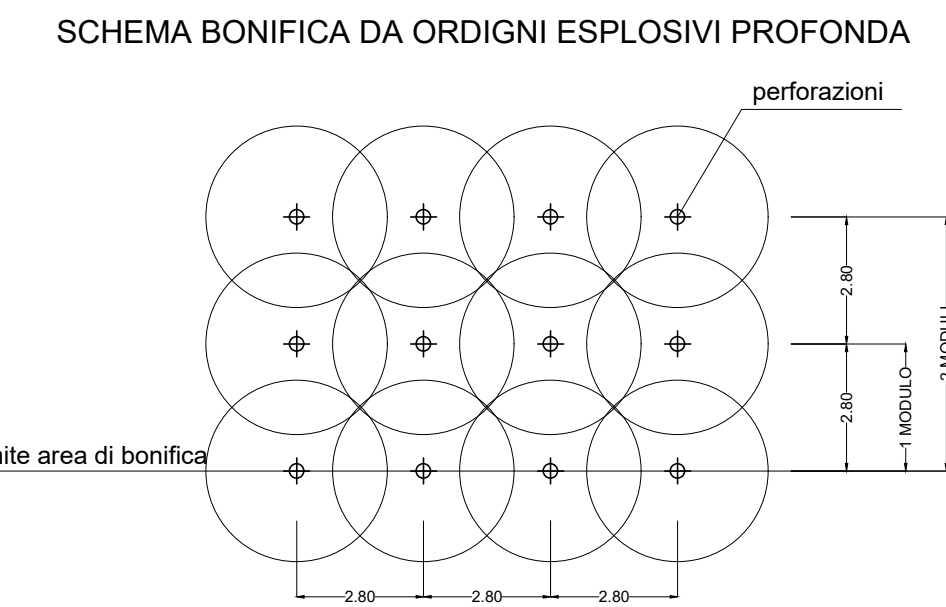
BBO.1C Dalla pk 3+350.00 alla pk 4+600.00

	BONIFICA ORDIGNI BELLI SUPERFICIALE ESTESA A TUTTA L'AREA DI INTERVENTO	7333.1 mq
CASO 1	BONIFICA PROFONDA 3.00M SU RILEVATO	1885.4 mq 948.4 ml 240 perforazioni
CASO 2	BONIFICA PROFONDA 3.00 m SU OPERA	
CASO 3	BONIFICA PROFONDA 5.00 m	
CASO 4	BONIFICA PROFONDA 7.00 m	5447.7 mq 5720 ml 695 perforazioni
CASO 5	BONIFICA SUPERFICIALE IN ACQUA	42201mq
CASO 6	BONIFICA PROFONDA IN ACQUA 3.00 m	4857 mq 2185.6 ml 620 perforazioni
CASO 7	BONIFICA PROFONDA IN ACQUA 5.00 m	1453.7mq 1090.3 ml 185 perforazioni
CASO 8	BONIFICA PROFONDA IN ACQUA 7.00 m	4400.2mq 4620.2 ml 561 perforazioni



NOTA DI CARATTERE GENERALE:
LA BONIFICA ORDIGNI BELLI SUPERFICIALE VA ESTESA A TUTTA LE AREE DI INTERVENTO COMPRESO IL TRACCIATO DELLA LINEA FERROVIARIA STORICA.

NOTA: SARA' CURA ED ONERE DELL'APPALTATORE, NELLA SUCCESSIVA FASE COSTRUTTIVA, RENDERE GLI ELABORATI DI B.O.E. DANNO EVIDENZA CHE LE AREE DI BONIFICA SONO STATE SUDDIVISE IN CAMPI NUMERATI, COME INDICATO NELLA DIRETTIVA TECNICA DEL MINISTERO DELLA DIFESA GEN-BST01 DEL 2011 AL FINE DI COORDINARE CON L'AUTORITA' MILITARE LE MODALITA' OPERATIVE DA SEGUIRE.



COMMITTENTE: RFI - RETE FERROVIARIA ITALIANA - GRUPPO FERROVIE DELLO STATO ITALIANE - DIREZIONE INVESTIMENTI - DIREZIONE PROGRAMMI INVESTIMENTI - DIRETTORIO SUD - PROGETTO ADRIATICA

DIREZIONE LAVORI: ITALFERR - GRUPPO FERROVIE DELLO STATO ITALIANE

APPALTATORE: AGOSTINI COSTRUZIONI - MANDATARIA - ATLANTE

PROGETTAZIONE: HUB - MANDATARIA - ETV pro

PROGETTO ESECUTIVO
LINEA PESCARA - BARI
RADDOPPIO DELLA TRATTA FERROVIARIA TERMOLI - LESINA
LOTTO 2 e 3: RADDOPPIO TERMOLI - RIPALTA

BONIFICA ORDIGNI ESPLOSIVI - BOE
Planimetria di progetto con B.O.E. tav 3

APPALTATORE: AGOSTINI COSTRUZIONI - DIRETTORE DELLA PROGETTAZIONE - Ing. M. Ferraro

PROGETTAZIONE: HUB - DIRETTORE GENERALE S.r.l. - Ing. M. Ferraro

SCALA: 1:2000

COMMESSA: LOTTO FASE ENTE TIPO DOC. OPERA/DISCIPLINA - PROG. REV. LI0B 02 E ZZ P6 BB0000 003 C

Revis.	Descrizione	Redatto	Data	Verificato	Data	Approvato	Data	Autorizzato	Data
A	Elaborazione	Luca Lombardi	01 Ottobre 2023	Vincenzo Savarese	01 Ottobre 2023	Vincenzo Savarese	01 Ottobre 2023		
B	Revisione a seguito di RVI	Luca Lombardi	04 Aprile 2023	Vincenzo Savarese	04 Aprile 2023	Vincenzo Savarese	04 Aprile 2023		
C	Revisione a seguito di RVI	Luca Lombardi	01 Ottobre 2023	Vincenzo Savarese	01 Ottobre 2023	Vincenzo Savarese	01 Ottobre 2023		

File: LI0B02ZZP6BB0000003C.DWG

H. Elab.: