

LEGENDA	
Linea elettrica interrata	Condotto di distribuzione Primaria (Consorzio di Bonifica Tigno e Biferno)
Linea aerea Enel MT-BT	Condotto di distribuzione Secondaria (Consorzio di Bonifica Tigno e Biferno)
Linea Enel MT	Condotto di distribuzione Comunale (Consorzio di Bonifica Tigno e Biferno)
Palo illuminazione / Lampione	Condotto di distribuzione Gas (di Rete Gas SPA)
Cabina elettrica	Serbatoio di compenso
Traffico	Idrante
Traffico / Palo ENEL	Pozzetto di derivazione e by-pass
Cabina ENEL	Misuratori Multipli
TELECOM	FARFALLA
TELECOM / ENEL	Serbatoi
Fibra ottica (COSIB)	Condotto Acque Industriali (COSIB)
Traffico / Palo TELECOM	Collettore fognario (COSIB)
Antenne	Depuratore
Cabina TELECOM	Impianto di sollevamento (Fognatura COSIB)
Cabina INFOSTRADA	Collettore fognario Acque Nere (Comune di Campomarino)
Traffico / Palo INFOSTRADA	Pozzetto Fognatura
ACQUEDOTTO INTERRATO	Condotto di irrigazione Principale (Consorzio di Bonifica Capitanata di Foggia)
Gasdotto	Condotto di irrigazione Comunitaria (Consorzio di Bonifica Capitanata di Foggia)
	Punto irrigazione (Idrante) (Consorzio di Bonifica Capitanata di Foggia)

NOTA PER I SERVIZI INTERFERENTI
Rimanere ad una distanza di 7.5m dal sottoservizio segnalato per le attività correnti e di procedere in dettaglio solo dopo aver contattato i proprietari degli enti interferenti.

BOE SU AREE DI CANTIERE E PISTE DI CANTIERE (a carico dell'appaltatore)		
CASO 1	BONIFICA ORDIGNI BELLICI SUPERFICIALE ESTESA A TUTTA L'AREA DI INTERVENTO	8524mq
CASO 2	BONIFICA PROFONDA 3.00 m	8524mq 3835.8mq 1087 perforazioni

NOTA:
sono state incluse tutte quelle aree che non rientrano già negli spazi coperti da boe di progetto

NOTA BOE SUPERFICIALE:
La boe superficiale è preventiva a quelle profonde di qualsiasi entità. Essa si effettua quindi su tutta l'area d'intervento.
AREA BOE SUP: CASO 1 + CASO 2 + CASO 3 + CASO 4 e nelle casistiche in cui ci sono le barriere antirumore con bonifica profonda si somma anche l'area di impronta delle stesse.

NOTA BOE 3M SU RILEVATO:
Su tutte le aree ove non è prevista alcuna bonifica specifica per la presenza di opere a profondità maggiore verrà comunque effettuata BOE a profondità 3m in quanto la superficiale ad 1 metro contempla solo decespugliamento e pulizia.
Inoltre essa è in corrispondenza di tutti i rilevati stradali e ferroviari per passaggio dei mezzi pesanti.

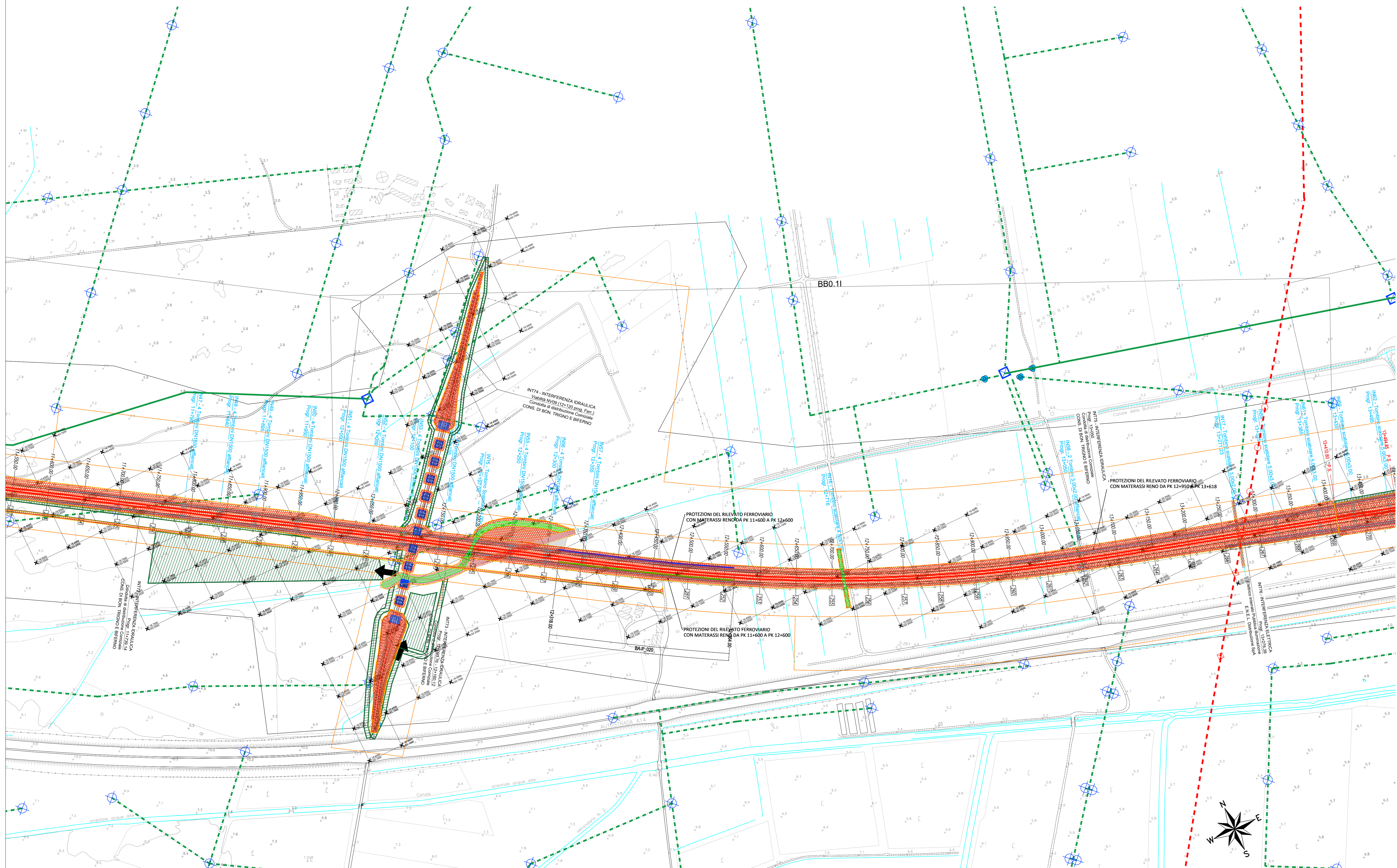
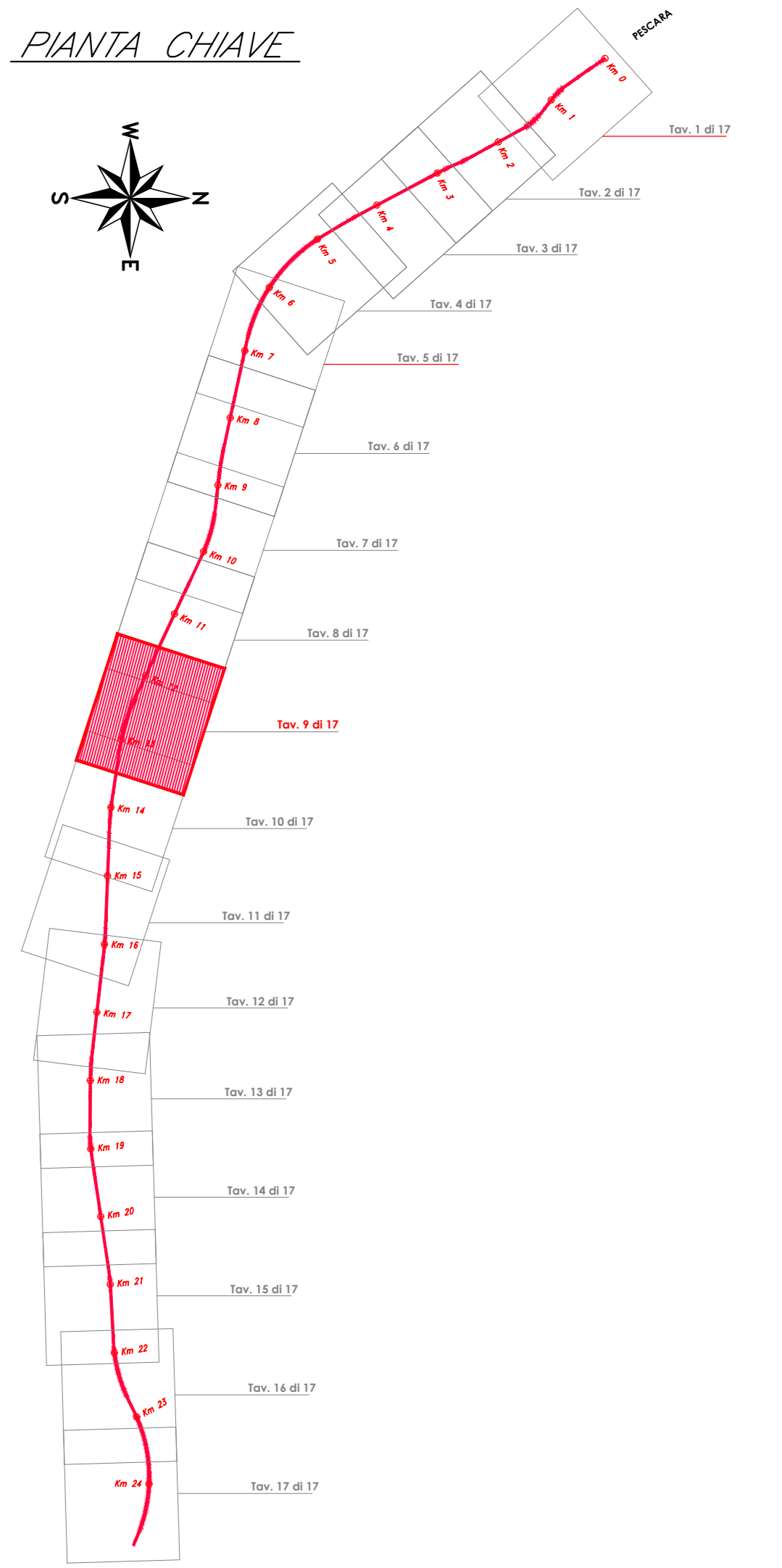
NOTA BOE 7M:
Nelle aree dove sono presenti barriere antirumore con bonifica profonda a 7m si è effettuato un calcolo dividendo la lunghezza totale delle barriere per la lunghezza del singolo lato di bonifica, ovvero 2,8m ottenendo il numero di perforazioni, tale numero viene sommato alle perforazioni derivanti dalle aree di bonifica profonda a 7m.

NOTA:
Si rimanda alla successiva fase di dettaglio la suddivisione dei "campi" in "striscie" della larghezza di m 0,80 da delimitare con fettucce, nastri, corde, ecc. al fine di permettere la razionale, progressiva e sicura esplorazione con gli apparati di ricerca, come previsto dalla direttiva GEN-BST 001 ed 2020.

NOTA:
Nelle planimetrie si riporta indicazione dei campi 50x50, inoltre si riportano le coordinate dei vertici nel medesimo sistema di riferimento del PE

BARRIERE			
LUNGH (m)	LARGH (m)	AREA (mq)	PERFORAZIONI (n°)
246	1,4	344,4	88

LEGENDA			
B80.11 Dalla pk 12+000.00 alla pk 13+400.00	BONIFICA ORDIGNI BELLICI SUPERFICIALE ESTESA A TUTTA L'AREA DI INTERVENTO	59116,47 mq	
CASO 1	BONIFICA PROFONDA 3.00M SU RILEVATO	55758,2 mq 25091,2 mq 7112 perforazioni	
CASO 2	BONIFICA PROFONDA 3.00 m SU OPERA	1578,7 mq 710,4 mq 201 perforazioni	
CASO 3	BONIFICA PROFONDA 5.00 m		
CASO 4	BONIFICA PROFONDA 7.00 m	1435 mq 1508,9 ml 271 perforazioni	
CASO 5	BONIFICA SUPERFICIALE IN ACQUA	3667 mq	
CASO 6	BONIFICA PROFONDA IN ACQUA 3.00 m	872,6mq 392,6 ml 111 perforazioni	
CASO 7	BONIFICA PROFONDA IN ACQUA 5.00 m		
CASO 8	BONIFICA PROFONDA IN ACQUA 7.00 m		



NOTA DI CARATTERE GENERALE:
LA BONIFICA ORDIGNI BELLICI SUPERFICIALE VA ESTESA A TUTTA LE AREE DI INTERVENTO COMPRESO IL TRACCIATO DELLA LINEA FERROVIARIA STORICA.

NOTA: SARA' CURA ED ONERE DELL'APPALTATORE, NELLA SUCCESSIVA FASE COSTRUTTIVA, REGIMERE GLI ELABORATI DI B.O.E. DANNO EVIDENZA CHE LE AREE DI BONIFICA SIANO STATE SUDDIVISE IN CAMPI NUMERATI, COME INDICATO NELLA DIRETTIVA TECNICA DEL MINISTERO DELLA DIFESA GEN-BST01 DEL 2017, AL FINE DI COORDINARE CON L'AUTORITA' MILITARE LE MODALITA' OPERATIVE DA SEGUIRE.

SCHEMA BONIFICA DA ORDIGNI ESPLOSIVI PROFONDA

COMMITTENTE: **RFI** RETE FERROVIARIA ITALIANA
GRUPPO FERROVIE DELLO STATO ITALIANE
DIREZIONE INVESTIMENTI
DIREZIONE PROGRAMMI INVESTIMENTI
DIRETTRICE SUD - PROGETTO ADRIATICA

DIREZIONE LAVORI: **ITALFERR** GRUPPO FERROVIE DELLO STATO ITALIANE

APPALTATORE: **AGOSTINI COSTRUZIONI** **ATLANTE**

PROGETTAZIONE: **HUB** **pro**

PROGETTO ESECUTIVO
LINEA PESCARA - BARI
RADDOPPIO DELLA TRATTA FERROVIARIA TERMOLI - LESINA
LOTTO 2 e 3: RADDOPPIO TERMOLI - RIPALTA

BONIFICA ORDIGNI ESPLOSIVI - BOE
Planimetria di progetto con B.O.E. tav. 9

APPALTATORE: **AGOSTINI COSTRUZIONI** DIREZIONE TECNICA: **AGOSTINI COSTRUZIONI**
DIRETTORE DELLA PROGETTAZIONE: **Ing. M. Fasano**

SCALA: 1:2000

COMMESSA / LOTTO / FASE / ENTE / TIPO DOC. / OPERA / DISCIPLINA / PROG. / REV. /

LI0B 02 E ZZ P6 BB0000 009 C

Rev.	Descrizione	Redatto	Data	Verificato	Data	Approvato	Data	Autorizzato	Data
A	Elaborazione	Luca Lubrano	10/08/2022	Vincenzo Savelli	10/08/2022	Vincenzo Favari	10/08/2022		
B	Revisione a seguito di RV	Luca Lubrano	10/08/2022	Vincenzo Savelli	10/08/2022	Vincenzo Favari	10/08/2022		
C	Revisione a seguito di RV	Luca Lubrano	10/08/2022	Vincenzo Savelli	10/08/2022	Vincenzo Favari	10/08/2022		

File: LI0B02ZZP6BB0000009C.DWG