

LEGENDA	
Linea elettrica interrata	Condotto di distribuzione Primaria (Consorzio di Bonifica Trigno e Biferno)
Linea aerea Enel MT-BT	Condotto di distribuzione Secondaria (Consorzio di Bonifica Trigno e Biferno)
Linea Enel MT	Condotto di distribuzione Comitale (Consorzio di Bonifica Trigno e Biferno)
Palo illuminazione / Lampione	Condotto di distribuzione Gas (Di Rete Gas SPA)
Cabina elettrica	Settolo di compenso
Tralicco	Isolante
Tralicco / Palo ENEL	Pozzetto di derivazione e bypass
Cabina ENEL	Misuratori Multipli
TELECOM	FARFALLA
TELECOM / ENEL	Settolo
Fibra ottica (COSIB)	Condotto Acque Industriali (COSIB)
Tralicco / Palo TELECOM	Collettore fognario (COSIB)
Antenna	Depuratore
Cabina TELECOM	Impianto di sollevamento (Fognatura COSIB)
Cabina INFOSTRADA	Collettore fognario Acque Nere (Comune di Camporotondo)
Tralicco / Palo INFOSTRADA	Pozzetto Fognatura
ACQUEDOTTO INTERRATO	Condotto di irrigazione Principale (Consorzio di Bonifica Capitanata di Foggia)
Gasdotto	Condotto di irrigazione Comitale (Consorzio di Bonifica Capitanata di Foggia)
	Gruppi di Consegna (Comparto di Bonifica Capitanata di Foggia)
	Piano irrigazione (Biferno) (Consorzio di Bonifica Capitanata di Foggia)

**NOTA PER I SERVIZI INTERFERENTI**  
Rimanere ad una distanza di 7.5m dal sottoservizio segnalato per le attività correnti e di procedere in dettaglio solo dopo aver contattato i proprietari degli enti interferenti.

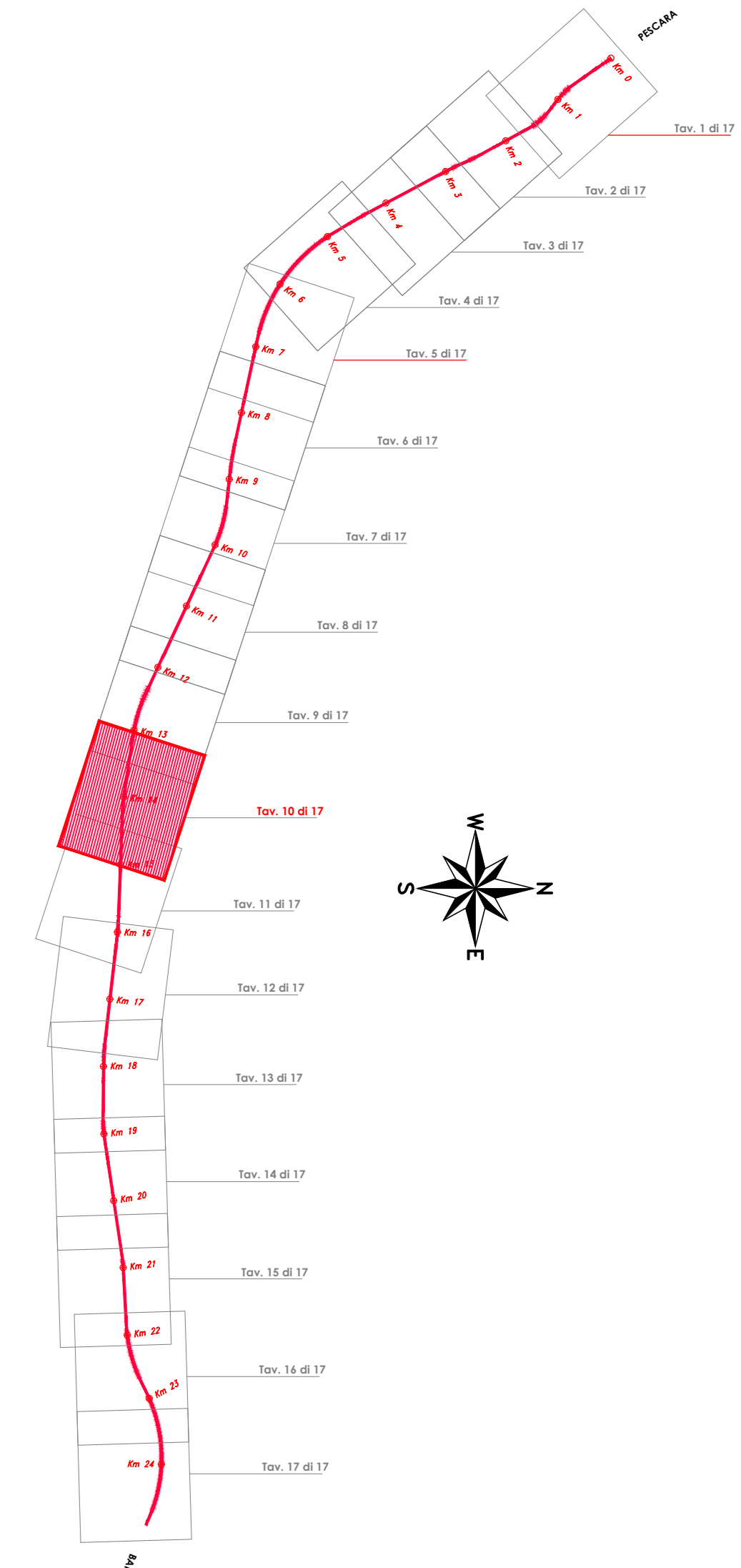
BOE SU AREE DI CANTIERE E PISTE DI CANTIERE ( a carico dell'appaltatore)		
CASO 1	BONIFICA ORDIGNI BELLI SUPERFICIALE ESTESA A TUTTA L'AREA DI INTERVENTO	25150mq
CASO 2	BONIFICA PROFONDA 3.00 m	25150mq 11317.5ml 3209perforazioni

**NOTA:**  
sono state incluse tutte quelle aree che non rientrano già negli spazi coperti da boe di progetto

**NOTA BOE SUPERFICIALE:**  
La boe superficiale è preventiva a quelle profonde di qualsiasi entità, essa si effettua quindi su tutta l'area d'intervento.  
AREA BOE SUP= CASO 1 + CASO 2 + CASO 3 + CASO 4

**NOTA BOE 3M SU RILEVATO:**  
Su tutte le aree ove non è prevista alcuna bonifica specifica per la presenza di opere a profondità maggiore verrà comunque effettuata BOE a profondità 3m in quanto la superficiale ad 1 metro contempla solo decespugliamento e pulizia.  
Inoltre essa è in corrispondenza di tutti i rilevati stradali e ferroviari per passaggio dei mezzi pesanti.

LEGENDA		
BB0.1J Dalla pk 13+400.00 alla pk 14+900.0		
	BONIFICA ORDIGNI BELLI SUPERFICIALE ESTESA A TUTTA L'AREA DI INTERVENTO	88622,5 mq
CASO 1	BONIFICA PROFONDA 3.00M SU RILEVATO	85076,7mq 38284,5 ml 10852perforazioni
CASO 2	BONIFICA PROFONDA 3.00 m SU OPERA	3545,8 mq 1555,8 ml 452perforazioni
CASO 3	BONIFICA PROFONDA 5.00 m	
CASO 4	BONIFICA PROFONDA 7.00 m	
CASO 5	BONIFICA SUPERFICIALE IN ACQUA	16317mq
CASO 6	BONIFICA PROFONDA IN ACQUA 3.00 m	4977 mq 2256,8 ml 635 perforazioni
CASO 7	BONIFICA PROFONDA IN ACQUA 5.00 m	
CASO 8	BONIFICA PROFONDA IN ACQUA 7.00 m	

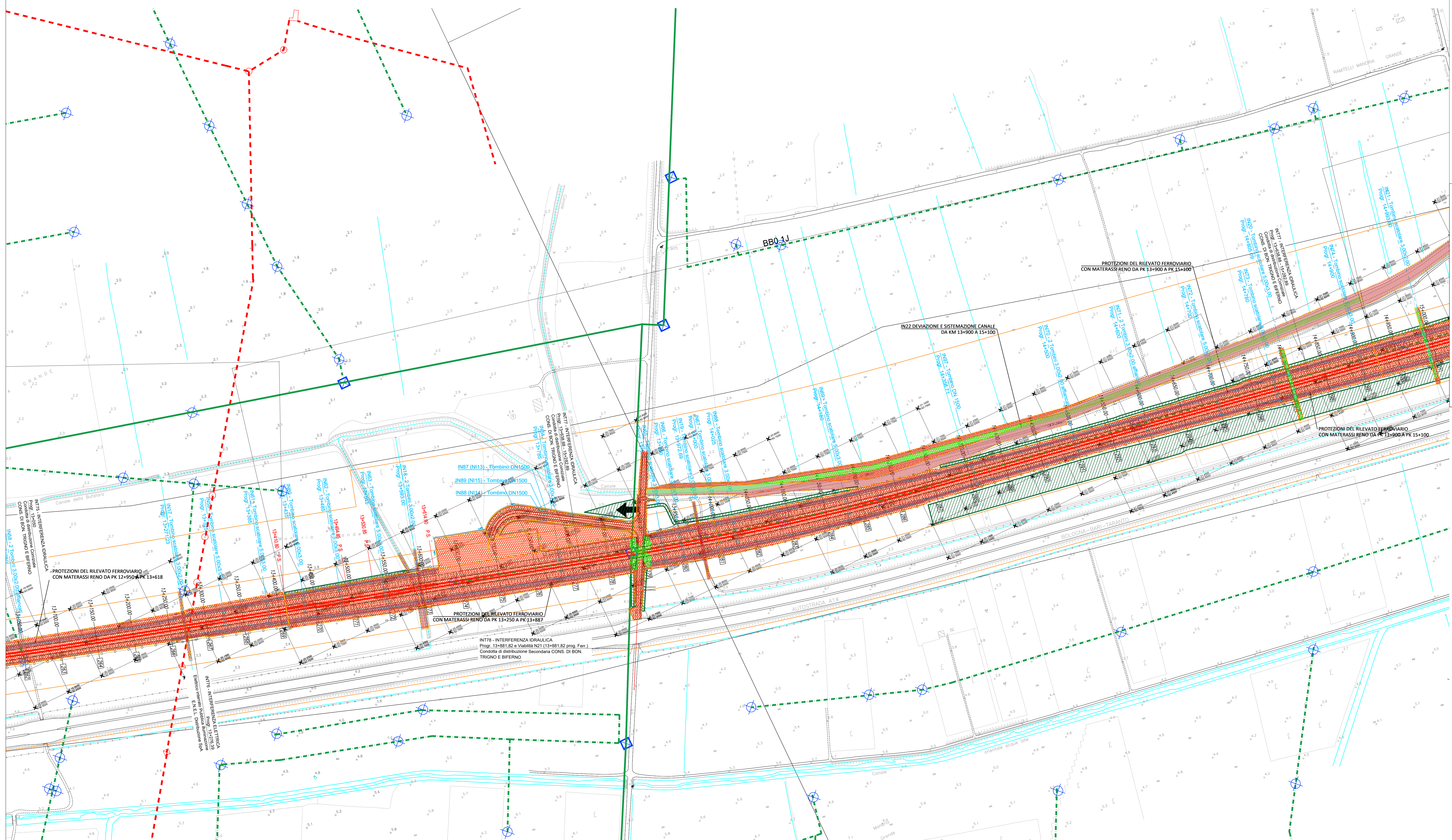
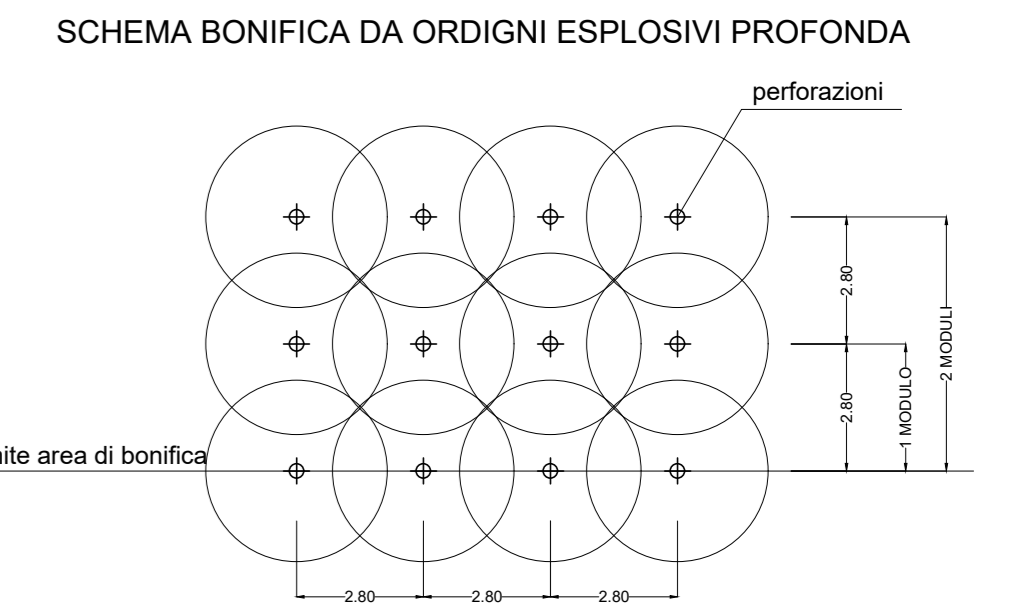


**NOTA:**  
Si rimanda alla successiva fase di dettaglio la suddivisione dei "campi" in "strisce" della larghezza di m 0.80 da delimitare con fettucce, nastri, cordelle, ecc. al fine di permettere la razionale, progressiva e sicura esplorazione con gli apparati di ricerca, come previsto dalla direttiva GEN-BST 001 ed 2020.

**NOTA:**  
Nelle planimetrie si riporta indicazione dei campi 50x50; inoltre si riportano le coordinate dei vertici nel medesimo sistema di riferimento del PE

**NOTA DI CARATTERE GENERALE:**  
LA BONIFICA ORDIGNI BELLI SUPERFICIALE VA ESTESA A TUTTA LE AREE DI INTERVENTO COMPRESO IL TRACCIATO DELLA LINEA FERROVIARIA STORICA.

**NOTA:** SARA' CURA ED ONERE DELL'APPALTATORE, NELLA SUCCESSIVA FASE COSTRUTTIVA, RENDERE GLI ELABORATI DI B.O.E. DANDO EVIDENZA CHE LE AREE DI BONIFICA SONO STATE SUDDIVISE IN CAMPI NUMERATI, COME INDICATO NELLA DIRETTIVA TECNICA DEL MINISTERO DELLA DIFESA GEN-BST01 DEL 2011 AL FINE DI CONCORDARE CON L'AUTORITA' MILITARE LE MODALITA' OPERATIVE DA SEGUIRE.



COMMITTENTE: **RFI** RETE FERROVIARIA ITALIANA GRUPPO FERROVIE DELLO STATO ITALIANO DIREZIONE INVESTIMENTI DIREZIONE PROGRAMMI INVESTIMENTI DIRETTRICE SUD - PROGETTO ADRIATICA

DIREZIONE LAVORI: **ITALFERR** GRUPPO FERROVIE DELLO STATO ITALIANO

APPALTATORE: **ACOSTINI** COSTRUZIONI INGEN. **ATLANTE**

PROGETTAZIONE: **HUB** MANDATARIA **HYpro** MANDANTI

**PROGETTO ESECUTIVO**  
**LINEA PESCARA - BARI**  
**RADDOPPIO DELLA TRATTA FERROVIARIA TERMOLI - LESINA**  
**LOTTO 2 e 3: RADDOPPIO TERMOLI - RIPALTA**

BONIFICA ORDIGNI ESPLOSIVI - BOE  
Planimetria di progetto con B.O.E. tav 10

APPLICAZIONE: **ALFASISTEMI** DIRETTORE DELLA PROGETTAZIONE Ing. M. FERRARO

SCALA: 1:2000

COMMESSA / LOTTO / FASE / ENTE / TIPO DOC. / OPERA / DISCIPLINA / PROG. / REV.  
**LI0B02EZZP6BB000010C**

Rev.	Descrizione	Redatto	Data	Verificato	Data	Approvato	Data	Autorizzato	Data
A	Elaborazione	Luca Lombardi	10/08/2022	Vincenzo Savelli	10/08/2022	Vincenzo Favari	10/08/2022		
B	Revisione a seguito di RVI	Luca Lombardi	04/09/2023	Vincenzo Savelli	04/09/2023	Vincenzo Favari	04/09/2023		
C	Revisione a seguito di RVI	Luca Lombardi	05/08/2023	Vincenzo Savelli	05/08/2023	Vincenzo Favari	05/08/2023		

File: LI0B02EZZP6BB000010C.DWG

Elab.: **HYpro**