

**LEGENDA**

Linea elettrica interrata	Condotto di distribuzione Primaria (Consorzio di Bonifica Trigno e Bierno)
Linea elettrica pubblica illuminazione	Condotto di distribuzione Secondaria (Consorzio di Bonifica Trigno e Bierno)
Linea aerea Enel MT-BT	Condotto di distribuzione Comitale (Consorzio di Bonifica Trigno e Bierno)
Palo illuminazione / Lampione	Condotto di distribuzione Gas (di Rete Gas SpA)
Cabina elettrica	Serbatoio di compenso
Tralicco	Idrante
Tralicco / Palo ENEL	Pezzetto di deviazione e by-pass
Cabina ENEL	Misuratori Multipli
TELECOM	FARFALLA
TELECOM / ENEL	Serbatoi
Fibra ottica (COSIB)	Condotto Acque Industriali (COSIB)
Tralicco / Palo TELECOM	Collettore fognario (COSIB)
Antenne	Depuratore
Cabina TELECOM	Impianto di sollevamento (Fognatura COSIB)
Cabina INFOSTRADA	Collettore fognario Acque Nere (Comune di Campomarino)
Tralicco / Palo INFOSTRADA	Pezzetto Fognatura
ACQUEDOTTO INTERRATO	Condotto di irrigazione Principale (Consorzio di Bonifica Capitanata di Foggia)
Gasdotto	Condotto di irrigazione Comitale (Consorzio di Bonifica Capitanata di Foggia)
	Gruppi di Canoglia (Consorzio di Bonifica Capitanata di Foggia)
	Punto Irrigazione (Idrante) (Consorzio di Bonifica Capitanata di Foggia)

**NOTA PER I SERVIZI INTERFERENTI**  
 Rimanere ad una distanza di 7.5m dal sottoservizio segnalato per le attività correnti e di procedere in dettaglio solo dopo aver contattati i proprietari degli enti interferenti.

**NOTA:**  
 Si rimanda alla successiva fase di dettaglio la suddivisione dei "campi" in "strisce" della larghezza di m 0.80 da delimitare con fettucce, nastri, cordelle, ecc. al fine di permettere la razionale, progressiva e sicura esplorazione con gli apparati di ricerca, come previsto dalla direttiva GEN-BST 001 ed 2020.

**NOTA:**  
 Nelle planimetrie si riporta indicazione dei campi 50x50; inoltre si riportano le coordinate dei vertici nel medesimo sistema di riferimento del PE

**NOTA BOE SUPERFICIALE:**  
 La boe superficiale è preventiva a quelle profonde di qualsiasi entità, essa si effettua quindi su tutta l'area d'intervento.  
 AREA BOE SUP= CASO 1 + CASO 2 + CASO 3 + CASO 4

**NOTA BOE 3M SU RILEVATO:**  
 Su tutte le aree ove non è prevista alcuna bonifica specifica per la presenza di opere a profondità maggiore verrà comunque effettuata BOE a profondità 3m in quanto la superficiale ad 1 metro contempla solo decespugliamento e pulizia.  
 Inoltre essa è in corrispondenza di tutti i rilevati stradali e ferroviari per passaggio dei mezzi pesanti.

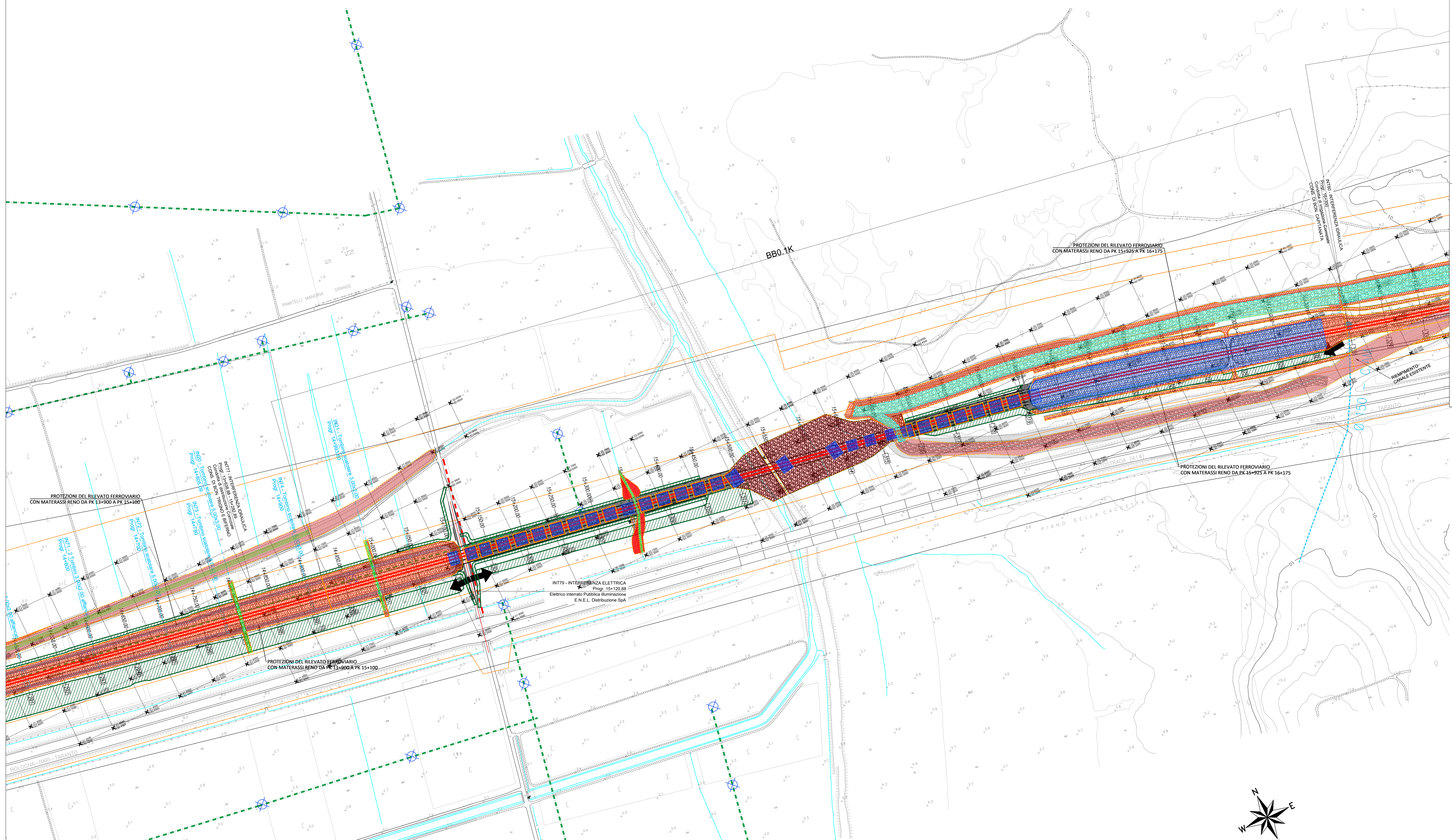
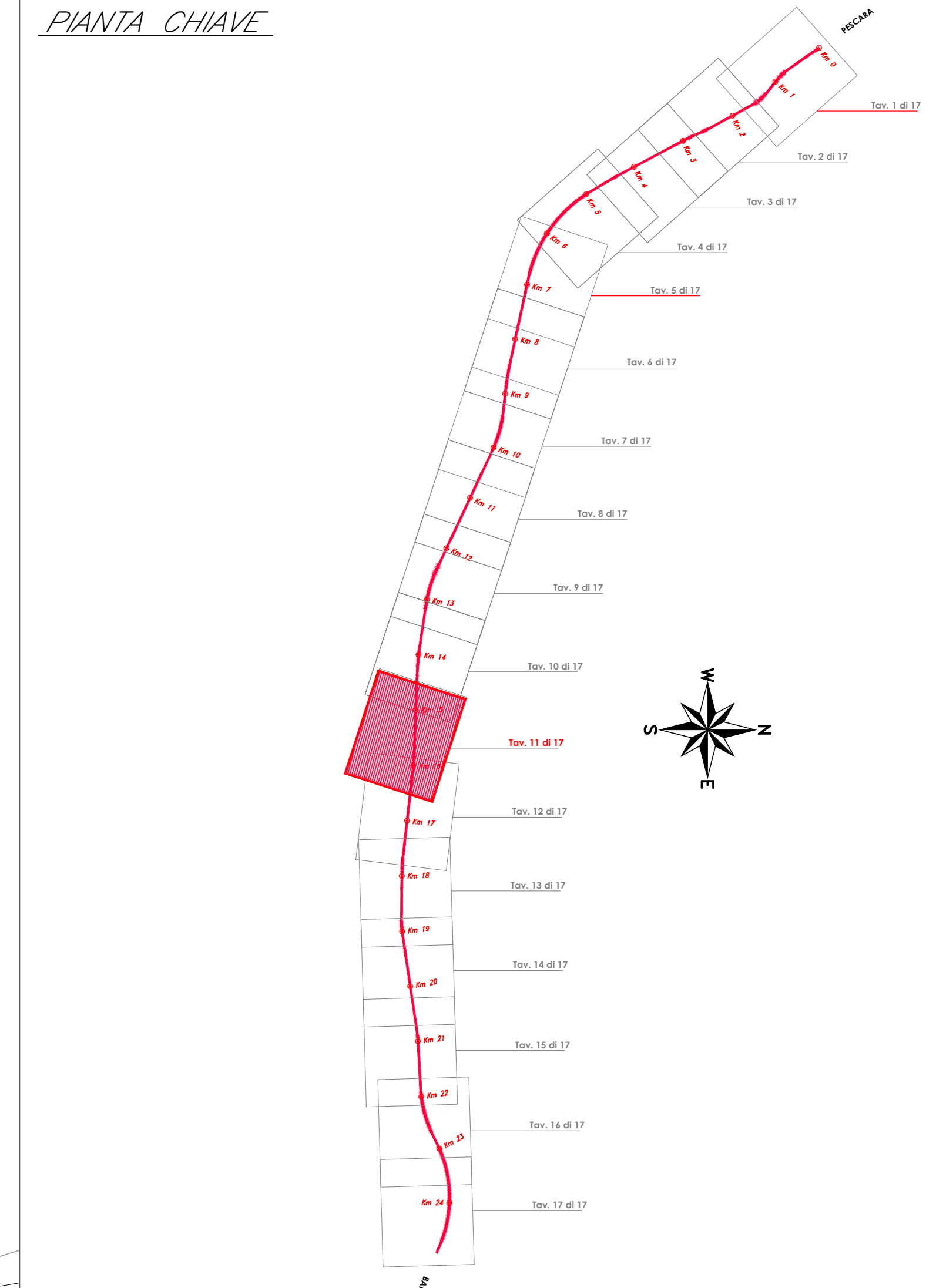
**BOE SU AREE DI CANTIERE E PISTE DI CANTIERE ( a carico dell'appaltatore)**

CASO 1	BONIFICA ORDIGNI BELLICI SUPERFICIALE ESTESA A TUTTA L'AREA DI INTERVENTO	14835mq
CASO 2	BONIFICA PROFONDA 3.00 m	14835mq 6675.7ml 1892 perforazioni

**NOTA:**  
 sono state incluse tutte quelle aree che non rientrano già negli spazi coperti da boe di progetto

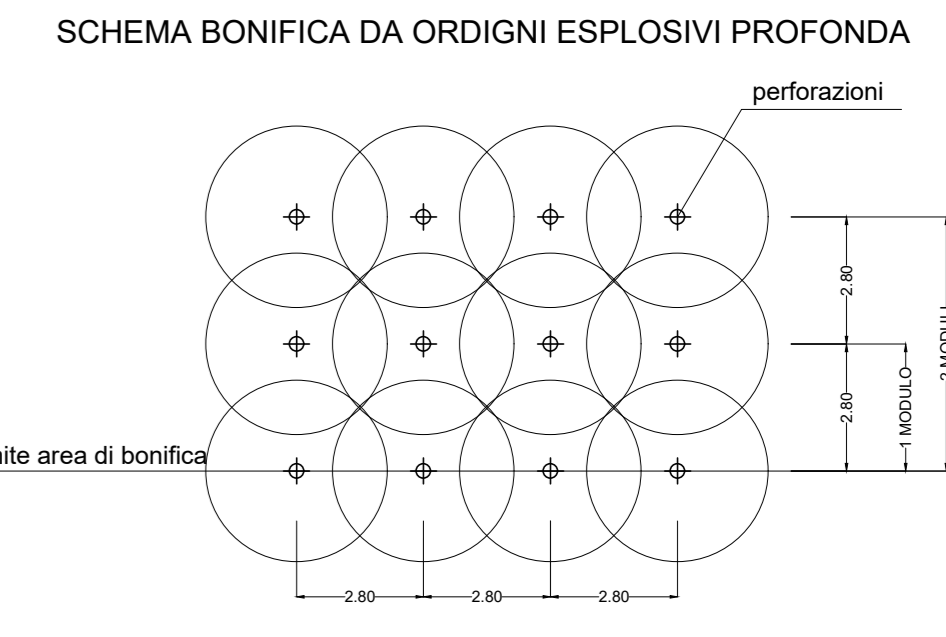
**LEGENDA**  
 BB0.1K Dalla pk 14+900.00 alla pk 16+350.0

	BONIFICA ORDIGNI BELLICI SUPERFICIALE ESTESA A TUTTA L'AREA DI INTERVENTO	61932.8 mq
CASO 1	BONIFICA PROFONDA 3.00M SU RILEVATO	26886.8 mq 12099.1 ml 3429 perforazioni
CASO 2	BONIFICA PROFONDA 3.00 m SU OPERA	395 mq 177.7 ml 50 perforazioni
CASO 3	BONIFICA PROFONDA 5.00 m	12512.2 mq 9384.15 ml 1596 perforazioni
CASO 4	BONIFICA PROFONDA 7.00 m	22138.8 mq 23245.7 ml 2823 perforazioni
CASO 5	BONIFICA SUPERFICIALE IN ACQUA	30364.8 mq
CASO 6	BONIFICA PROFONDA IN ACQUA 3.00 m	236 mq 106.2 ml 30 perforazioni
CASO 7	BONIFICA PROFONDA IN ACQUA 5.00 m	
CASO 8	BONIFICA PROFONDA IN ACQUA 7.00 m	1820.5 mq 1911.5 ml 232 perforazioni



**NOTA DI CARATTERE GENERALE:**  
 LA BONIFICA ORDIGNI BELLICI SUPERFICIALE VA ESTESA A TUTTA LE AREE DI INTERVENTO COMPRESO IL TRACCIATO DELLA LINEA FERROVIARIA STORICA.

**NOTA:** SARÀ CURA ED ONERE DELL'APPALTATORE, NELLA SUCCESSIVA FASE COSTRUTTIVA, RENDERE GLI ELABORATI DI B.O.E. DANDO EVIDENZA CHE LE AREE DI BONIFICA SONO STATE SUDDIVISE IN CAMPI NUMERATI, COME INDICATO NELLA DIRETTIVA TECNICA DEL MINISTERO DELLA DIFESA GEN-BST01 DEL 2017, AL FINE DI CONCORDARE CON L'AUTORITÀ MILITARE LE MODALITÀ OPERATIVE DA SEGUIRE.



**COMMITTENTE:** RFI - RETE FERROVIARIA ITALIANA - GRUPPO FERROVIE DELLO STATO ITALIANO - DIREZIONE INVESTIMENTI - DIRETTORIO PROGRAMMI - PROGETTO ADRIATICA

**DIREZIONE LAVORI:** ITALFERR - GRUPPO FERROVIE DELLO STATO ITALIANO

**APPALTATORE:** AGOSTINO COSTRUZIONI - MANDATARIA - HUB - MANDANTI - ATLANTE

**PROGETTAZIONE:** HUB - MANDATARIA - HUB - MANDANTI - ATLANTE

**PROGETTO ESECUTIVO**  
**LINEA PESCARA - BARI**  
**RADDOPPIO DELLA TRATTA FERROVIARIA TERMOLI - LESINA**  
**LOTTO 2 e 3: RADDOPPIO TERMOLI - RIPALTA**

**BONIFICA ORDIGNI ESPLOSIVI - BOE**  
 Planimetria di progetto con B.O.E. tav 11

**APPLICAZIONE:** DIRETTORE TECNICO: A.A. AGOSTINO COSTRUZIONI GENERALI S.r.l. (Ripalalta, Aviano) | **PROGETTAZIONE:** DIRETTORE DELLA PROGETTAZIONE: Ing. M. FERRARIS | **SCALA:** 1:2000

**COMMESSA:** LOTTO FASE ENTE TIPO DOC. OPERA/DISCIPLINA - PROG. REV. | **LI0B02EZZP6BB0000011C**

Rev.	Descrizione	Redatto	Data	Verificato	Data	Approvato	Data	Autorizzato	Data
A	Elaborazione	Luca Luberto	10/08/2022	Vincenzo Savelli	10/08/2022	Vincenzo Favari	10/08/2022		
B	Revisione a seguito di R.V.	Luca Luberto	04/09/2022	Vincenzo Savelli	04/09/2022	Vincenzo Favari	04/09/2022		
C	Revisione a seguito di R.V.	Luca Luberto	08/09/2022	Vincenzo Savelli	08/09/2022	Vincenzo Favari	08/09/2022		

File: LI0B02EZZP6BB0000011C.DWG | H. Elab.: [ ]