

LEGENDA	
Linea elettrica interrata	Condotto di distribuzione Primaria (Consorzio di Bonifica Trigno e Biferno)
Linea aerea Enel MT-BT	Condotto di distribuzione Secondaria (Consorzio di Bonifica Trigno e Biferno)
Linea Enel MT	Condotto di distribuzione Condotto (Consorzio di Bonifica Trigno e Biferno)
Palo illuminazione / Lampione	Condotto di distribuzione Gas (Di Rete Gas SpA)
Cabina elettrica	Serbatoio di compenso
Traffico	Idrante
Traffico / Palo ENEL	Pozzetto di derivazione e by-pass
Cabina ENEL	Misuratore Multipla
TELECOM	FARFALLA
TELECOM / ENEL	Serbatoio
Fibra ottica (COSIB)	Condotto Acque Industriali (COSIB)
Traffico / Palo TELECOM	Collettore fognario (COSIB)
Antenne	Depuratore
Cabina TELECOM	Impianto di sollevamento (Fognatura COSIB)
Cabina INFOSTRADA	Collettore fognario Acque Nere (Cantone di Camporotondo)
Traffico / Palo INFOSTRADA	Pozzetto Fognatura
ACQUEDOTTO INTERRATO	Condotto di irrigazione Principale (Consorzio di Bonifica Capitanata di Foggia)
Gasdotto	Condotto di irrigazione Condotto (Consorzio di Bonifica Capitanata di Foggia)
	Gruppi di Consegna (Consorzio di Bonifica Capitanata di Foggia)
	Piano Irrigazione (Niente) (Consorzio di Bonifica Capitanata di Foggia)

NOTA PER I SERVIZI INTERFERENTI
Rimanere ad una distanza di 7.5m dal sottoservizio segnalato per le attività correnti e di procedere in dettaglio solo dopo aver contattato i proprietari degli enti interferenti.

NOTA:
Si rimanda alla successiva fase di dettaglio la suddivisione dei "campi" in "strisce" della larghezza di m 0.80 da delimitare con fettucce, nastri, cordelle, ecc., al fine di permettere la razionale, progressiva e sicura esplorazione con gli apparati di ricerca, come previsto dalla direttiva GEN-BST 001 ed 2020.

NOTA:
Nelle planimetrie si riporta indicazione dei campi 50x50; inoltre si riportano le coordinate dei vertici nel medesimo sistema di riferimento del PE

NOTA BOE SUPERFICIALE:
La boe superficiale è preventiva a quelle profonde di qualsiasi entità, essa si effettua quindi su tutta l'area d'intervento.
AREA BOE SUP= CASO 1 + CASO 2 + CASO 3 + CASO 4

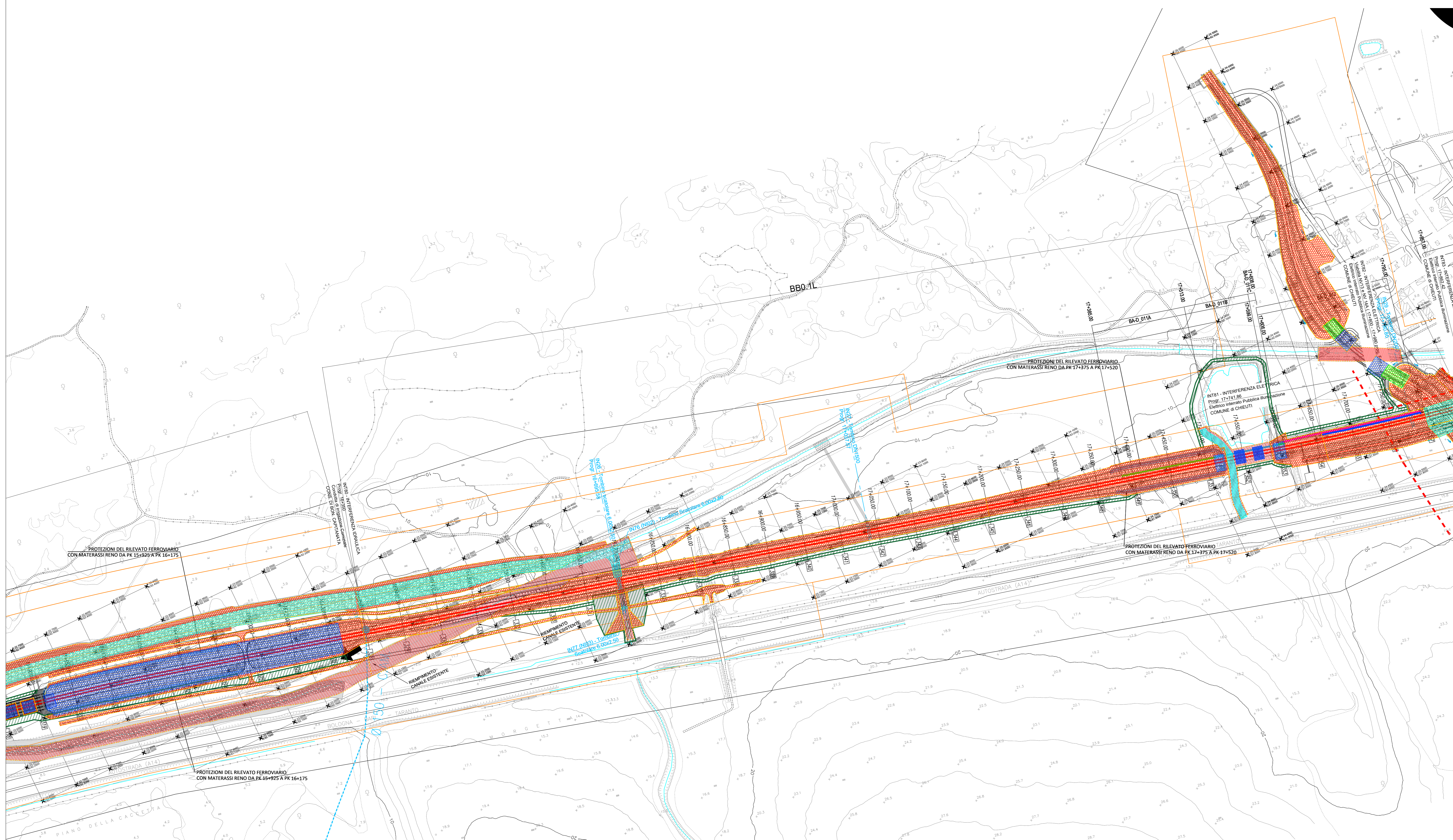
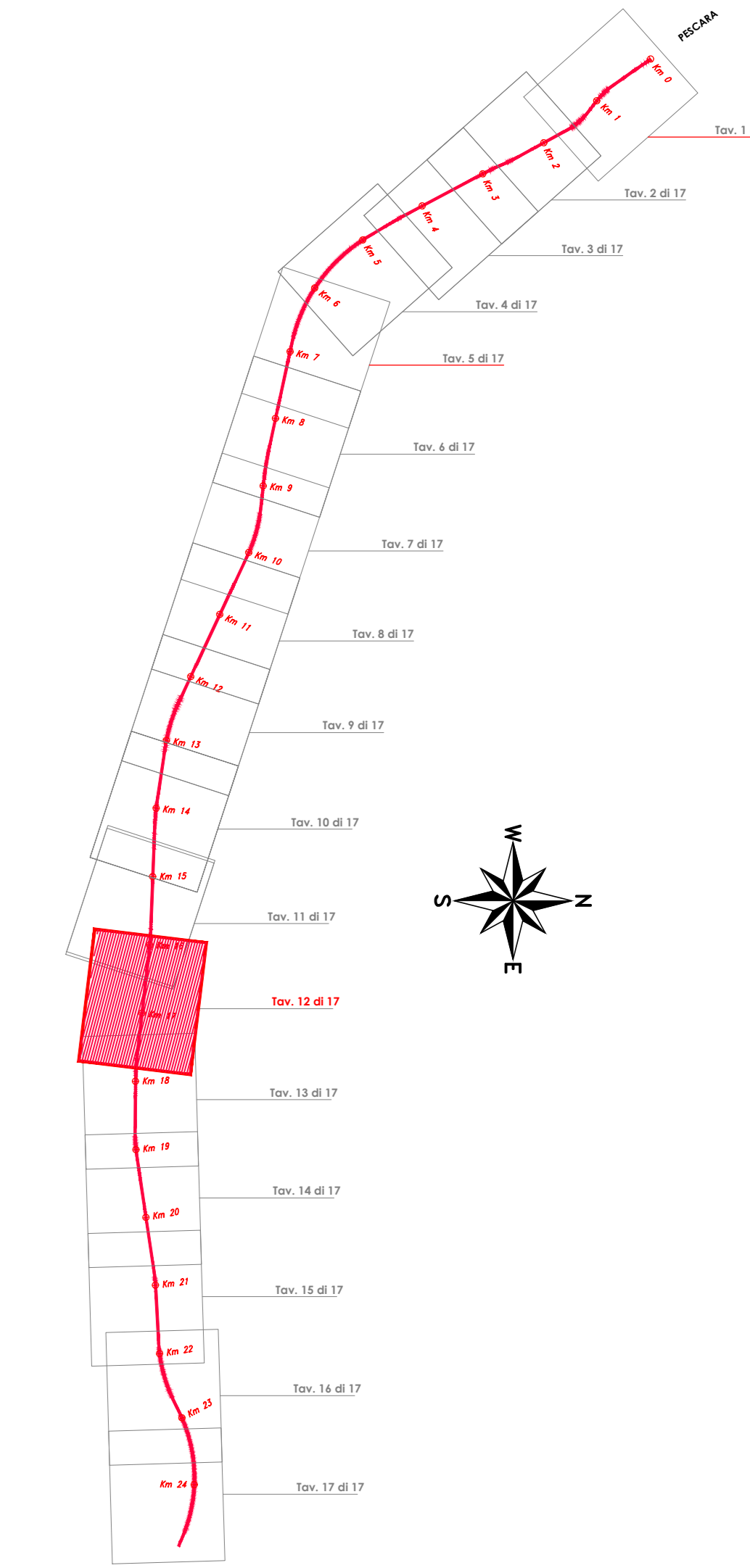
NOTA BOE 3M SU RILEVATO:
Su tutte le aree ove non è prevista alcuna bonifica specifica per la presenza di opere a profondità maggiore verrà comunque effettuata BOE a profondità 3m in quanto la superficiale ad 1 metro contempla solo decespugliamento e pulizia.
Inoltre essa è in corrispondenza di tutti i rilevati stradali e ferroviari per passaggio dei mezzi pesanti.

LEGENDA		
BB0.1L Dalla pk 16+350.00 alla pk 17+650.00		
	BONIFICA ORDIGNI BELLICI SUPERFICIALE ESTESA A TUTTA L'AREA DI INTERVENTO	48451,6 mq
	CASO 1 BONIFICA PROFONDA 3.00M SU RILEVATO	41615,7 mq 18727,1 ml 5308 perforazioni
	CASO 2 BONIFICA PROFONDA 3.00 m SU OPERA	6202 mq 4851,5 ml 791 perforazioni
	CASO 3 BONIFICA PROFONDA 5.00 m	633,9 mq 665,5 ml 81 perforazioni
	CASO 4 BONIFICA PROFONDA 7.00 m	13582,8 mq
	CASO 6 BONIFICA PROFONDA IN ACQUA 3.00 m	2629,2 mq 1971,9 ml 335 perforazioni
	CASO 7 BONIFICA PROFONDA IN ACQUA 5.00 m	239,8 mq 251,7 ml 31 perforazioni
	CASO 8 BONIFICA PROFONDA IN ACQUA 7.00 m	

BOE SU AREE DI CANTIERE E PISTE DI CANTIERE (a carico dell'appaltatore)		
	CASO 1 BONIFICA ORDIGNI BELLICI SUPERFICIALE ESTESA A TUTTA L'AREA DI INTERVENTO	8796mq
	CASO 2 BONIFICA PROFONDA 3.00 m	8796 3958,2ml 1122perforazioni

NOTA:
sono state incluse tutte quelle aree che non rientrano nei spazi coperti da boe di progetto

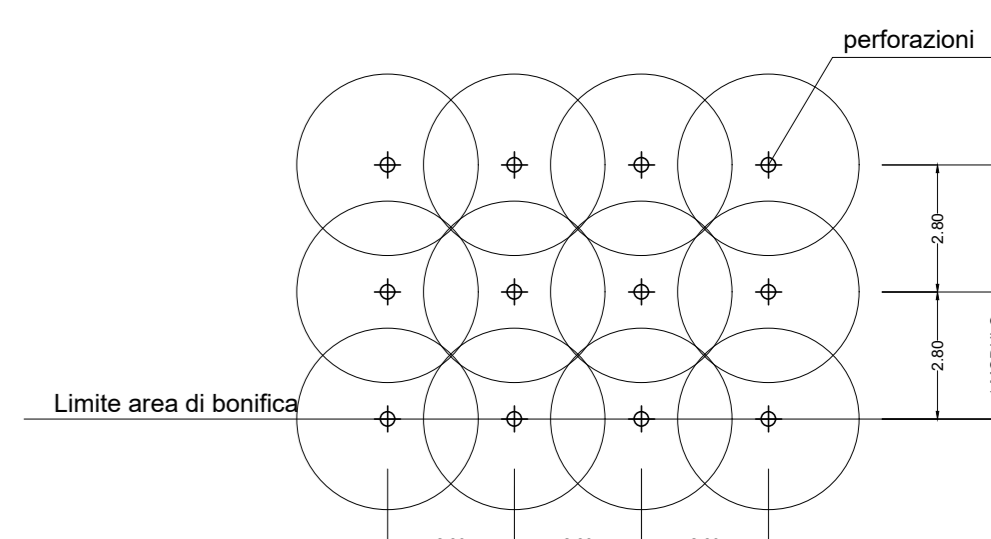
PIANTA CHIAVE



NOTA DI CARATTERE GENERALE:
LA BONIFICA ORDIGNI BELLICI SUPERFICIALE VA ESTESA A TUTTA LE AREE DI INTERVENTO COMPRESO IL TRACCIATO DELLA LINEA FERROVIARIA STORICA.

NOTA: SARA' CURA ED ONERE DELL'APPALTATORE, NELLA SUCCESSIVA FASE COSTRUTTIVA, REPERIRE GLI ELABORATI DI B.O.E. DANNO EVIDENZA CHE LE AREE DI BONIFICA SIANO STATE SUDVISE IN CAMPI NUMERATI, COME INDICATO NELLA DIRETTIVA TECNICA DEL MINISTERO DELLA DIFESA GEN-BST01 DEL 2011 AL FINE DI CONCORDARE CON L'AUTORITA' MILITARE LE MODALITA' OPERATIVE DA SEGUIRE.

SCHEMA BONIFICA DA ORDIGNI ESPLOSIVI PROFONDA



COMMITTENTE: **RFI** RETE FERROVIARIA ITALIANA
GRUPPO FERROVIE DELLO STATO ITALIANO
DIREZIONE INVESTIMENTI
DIREZIONE PROGRAMMI INVESTIMENTI
DIRETTRICE SUO - PROGETTO ADRIATICA

DIREZIONE LAVORI: **ITALFERR** GRUPPO FERROVIE DELLO STATO ITALIANO

APPALTATORE: **ACOSTINI** COSTRUZIONI IDEREC **ATLANTE**

PROGETTAZIONE: **HUB** **HYpro**

PROGETTO ESECUTIVO
LINEA PESCARA - BARI
RADDOPPIO DELLA TRATTA FERROVIARIA TERMOLI - LESINA
LOTTO 2 e 3: RADDOPPIO TERMOLI - RIPALTA

BONIFICA ORDIGNI ESPLOSIVI - BOE
Planimetria di progetto con B.O.E. tav 12

APPLICAZIONE: **ASSISTENTE TECNICO** DIRETTORE DELLA PROGETTAZIONE Ing. M. Ferraro

SCALA: 1:2000

COMMESSA: LOTTO FASE ENTE TIPO DOC. OPERA/DISCIPLINA - PROG. REV.

LI0B 02 E ZZ P6 BB0000 012 C

Revis.	Descrizione	Redatto	Data	Verificato	Data	Approvato	Data	Autorizzato Data
A	Elaborazione	Luca Lombardi	27/08/2023	Vincenzo Scavone	27/08/2023	Vincenzo Ferraro	27/08/2023	
B	Revisione a regola d'arte	Luca Lombardi	04/09/2023	Vincenzo Scavone	04/09/2023	Vincenzo Ferraro	04/09/2023	
C	Revisione a regola d'arte	Luca Lombardi	04/09/2023	Vincenzo Scavone	04/09/2023	Vincenzo Ferraro	04/09/2023	

File: LI0B02EZZP6BB0000012C.DWG