

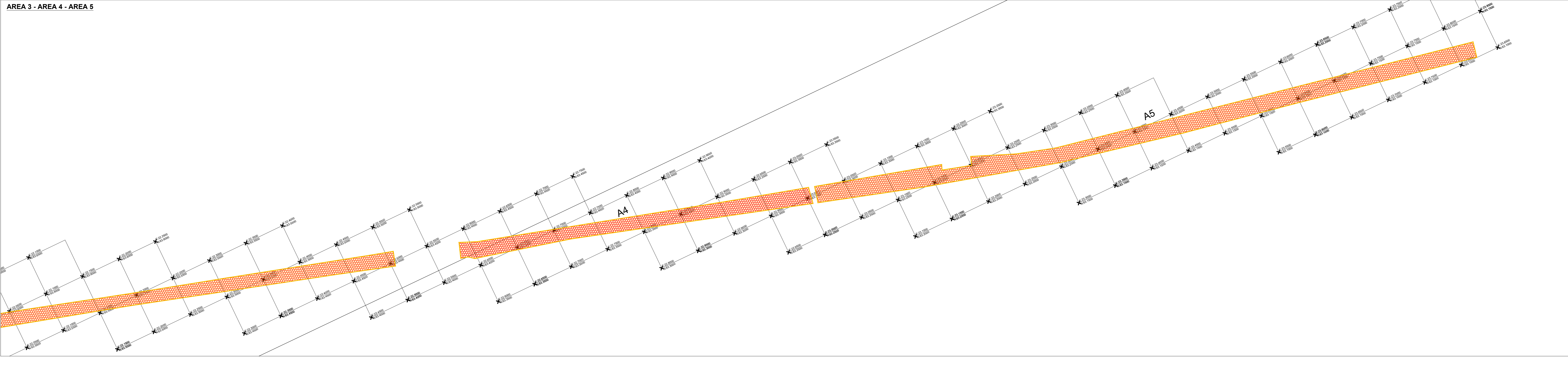
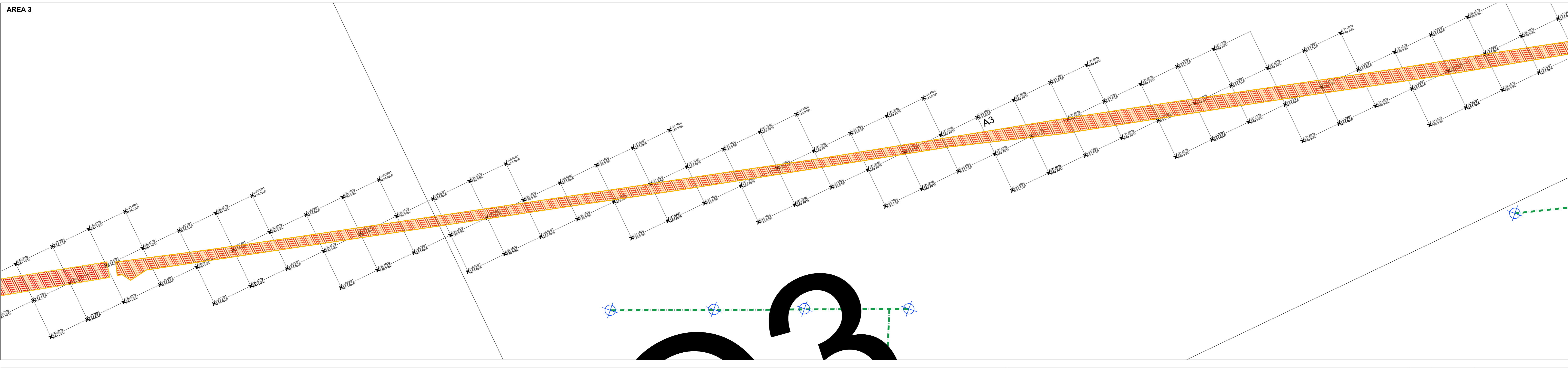
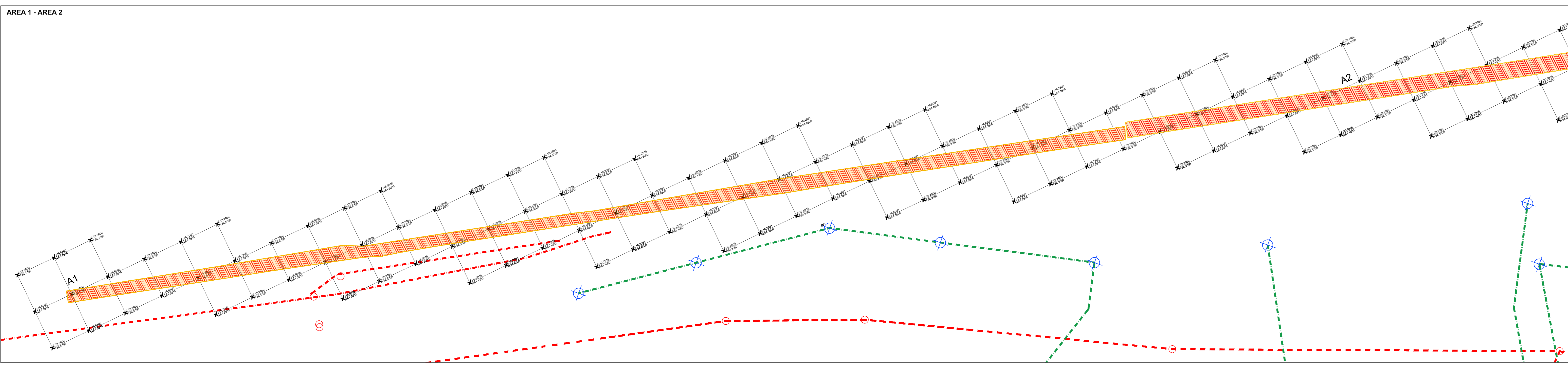
LEGENDA		
LINEA FERROVIARIA STORICA		
	BONIFICA ORDIGNI BELLICI SUPERFICIALE ESTESA A TUTTA L'AREA DI INTERVENTO	190.832,6 mq
	BONIFICA PROFONDA 3.00M SU RILEVATO	190.832,6 mq 858.74,6 ml 24.341 perforazioni

NOTA:
Si rimanda alla successiva fase di dettaglio la suddivisione dei "campi" in "strisce" della larghezza di m 0.80 da delimitare con fettucce, nastri, cordelle, ecc. al fine di permettere la razionale, progressiva e sicura esplorazione con gli apparati di ricerca, come previsto dalla direttiva GEN-BST 001 ed 2020.

NOTA:
Nelle planimetrie si riporta indicazione dei campi 50x50; inoltre si riportano le coordinate dei vertici nel medesimo sistema di riferimento del PE

- Graficamente l'area totale è stata suddivisa in otto macroaree le cui quantità sono le seguenti:
- A1 di 20787 m²
 - A2 di 11913 m²
 - A3 di 32412 m²
 - A4 di 7742 m²
 - A5 di 17092 m²
 - A6 di 48143 m²
 - A7 di 30083,4 m²
 - A8 di 22660,2 m²

Area totale: 190832,6 m²
Metri lineari: 85874,6
N° perforazioni: 24341

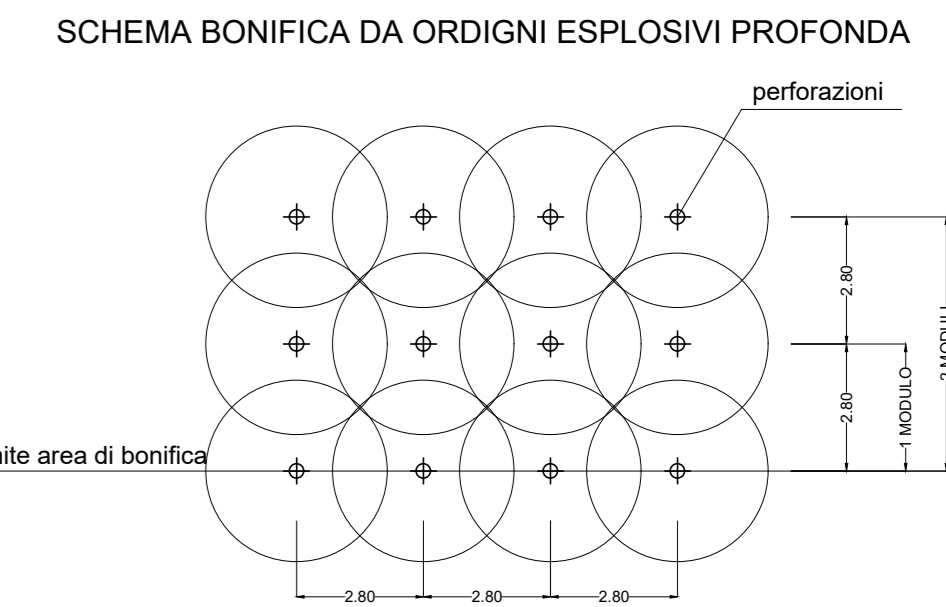


LEGENDA			
	Linea elettrica interrata Pubblica illuminazione		Condotta di distribuzione Primaria (Consorzio di Bonifica Trigno e Biferno)
	Linea aerea Enel MT-BT		Condotta di distribuzione Secondaria (Consorzio di Bonifica Trigno e Biferno)
	Linea Enel MT		Condotta di distribuzione Comiziale (Consorzio di Bonifica Trigno e Biferno)
	Palo illuminazione / Lampione		Condotta di distribuzione Gas (2 Rete Gas SpA)
	Cabina elettrica		Serbatoio di compenso
	Tralicci		Idrante
	Traliccio / Palo ENEL		Pozzetto di derivazione e by-pass
	Cabina ENEL		Misuratori Multipli
	TELECOM		FARFALLA
	TELECOM / ENEL		Serbatoi
	Fibra ottica (COSIB)		Condotta Acque Industriali (COSIB)
	Traliccio / Palo TELECOM		Collettore fognario (COSIB)
	Antenne		Depuratore
	Cabina TELECOM		Impianto di sollevamento (Fognatura COSIB)
	Cabina INFOSTRADA		Collettore fognario Acque Nere (Comune di Campomarino)
	Traliccio / Palo INFOSTRADA		Pozzetto Fognatura
	ACQUEDOTTO INTERRATO		Condotta di irrigazione Principale (Consorzio di Bonifica Capitanata di Foggia)
	Gasdotto		Condotta di irrigazione Comiziale (Consorzio di Bonifica Capitanata di Foggia)
			Gruppi di Consegna (Consorzio di Bonifica Capitanata di Foggia)
			Punto Irrigazione (Idrante) (Consorzio di Bonifica Capitanata di Foggia)

NOTA PER I SERVIZI INTERFERENTI
Rimanere ad una distanza di 7,5m dal sottoservizio segnalato per le attività correnti e di procedere in dettaglio solo dopo aver contattato i proprietari degli enti interferenti.

NOTA DI CARATTERE GENERALE:
LA BONIFICA ORDIGNI BELLICI SUPERFICIALE VA ESTESA A TUTTA L'AREA DI INTERVENTO COMPRESO IL TRACCIATO DELLA LINEA FERROVIARIA STORICA.

NOTA: SARA' CURA ED ONERE DELL'APPALTATORE, NELLA SUCCESSIVA FASE COSTRUTTIVA, REGISTRE GLI ELABORATI DI B.O.E. DANDO EVIDENZA CHE LE AREE DI BONIFICA SONO STATE SUDDIVISE IN CAMPI NUMERATI, COME INDICATO NELLA DIRETTIVA TECNICA DEL MINISTERO DELLA DIFESA GEN-BST001 DEL 2011 AL FINE DI CONCORDARE CON L'AUTORITA' MILITARE LE MODALITA' OPERATIVE DA SEGUIRE.



COMMITTENTE:
RFI
RETE FERROVIARIA ITALIANA
GRUPPO FERROVIE DELLO STATO ITALIANE
DIREZIONE INVESTIMENTI
DIREZIONE PROGRAMMI INVESTIMENTI
DIRETTRICE SUD - PROGETTO ADRIATICA

DIREZIONE LAVORI:
ITALFERR
GRUPPO FERROVIE DELLO STATO ITALIANE

APPALTATORE:
AGOSTINI
CONSTRUTTORI
MANDATARIA
HUB
MANDANTI
pro

PROGETTAZIONE:
PROGETTO ESECUTIVO
LINEA PESCARA - BARI
RADDOPPIO DELLA TRATTA FERROVIARIA TERMOLI - LESINA
LOTTO 2 e 3: RADDOPPIO TERMOLI - RIPALTA

BONIFICA ORDIGNI ESPLOSIVI - BOE
Planimetria di progetto con B.O.E. VECCHIO TRACCIATO FERROVIARIO TAV 1 D/2

APPALTATORE DIRETTORE TECNICO A. P. AGOSTINI	PROGETTAZIONE DIRETTORE DELLA PROGETTAZIONE Ing. M. FERRARI	SCALA: 1:2000
--	---	------------------

COMMESSA / LOTTO FASE ENTE TIPO DOC. OPERA/DISCIPLINA - PROGR. REV.

LI0B A E ZZ P6 BB0000 018 A

Revis.	Descrizione	Redatto	Data	Verificato	Data	Approvato	Data	Autorizzato	Data
A	Emisione Calcola a luglio 2023	Luca Liberto	02/07/2023	Vincenzo Scivell	02/07/2023	Vincenzo Ferreri	02/07/2023		

File: LI0B02EZZP6BB0000018A.DWG
n. Elab.: 1