

LEGENDA		
LINEA FERROVIARIA STORICA		
	BONIFICA ORDIGNI BELLI SUPERFICIALE ESTESA A TUTTA L'AREA DI INTERVENTO	190.832,6 mq
	BONIFICA PROFONDA 3.00M SU RILEVATO	190.832,6 mq 858.74,6 ml 24.341 perforazioni

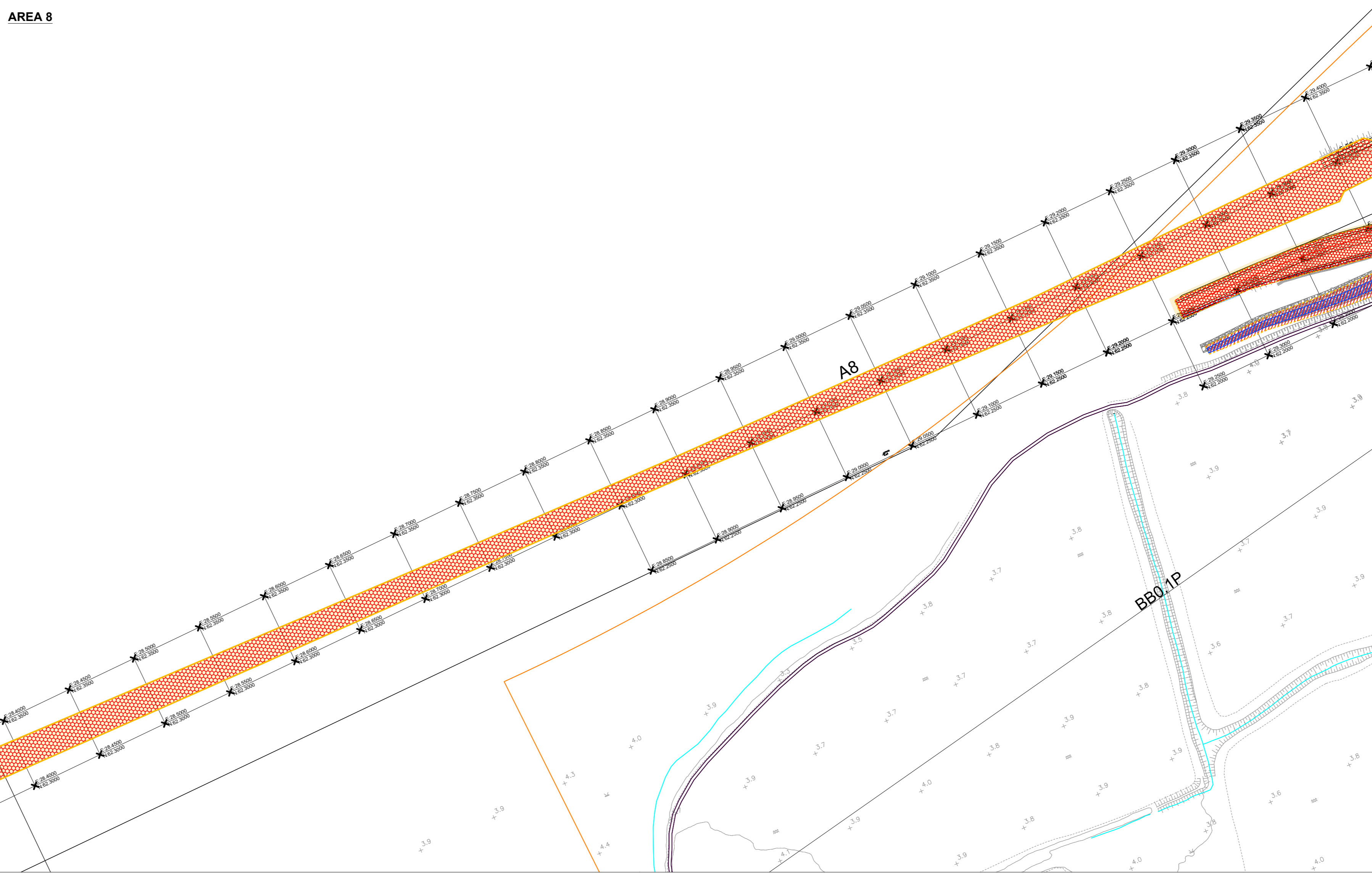
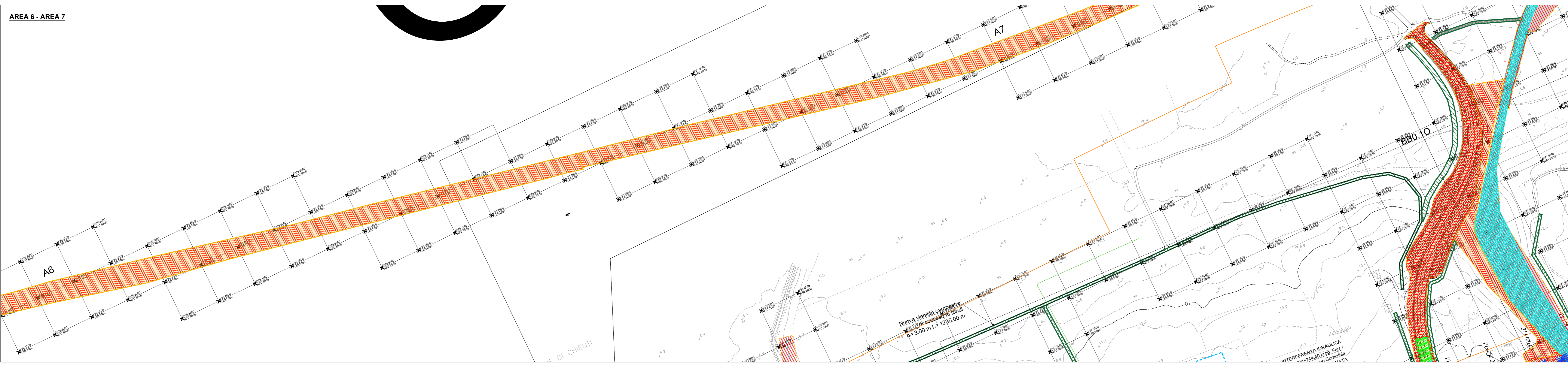
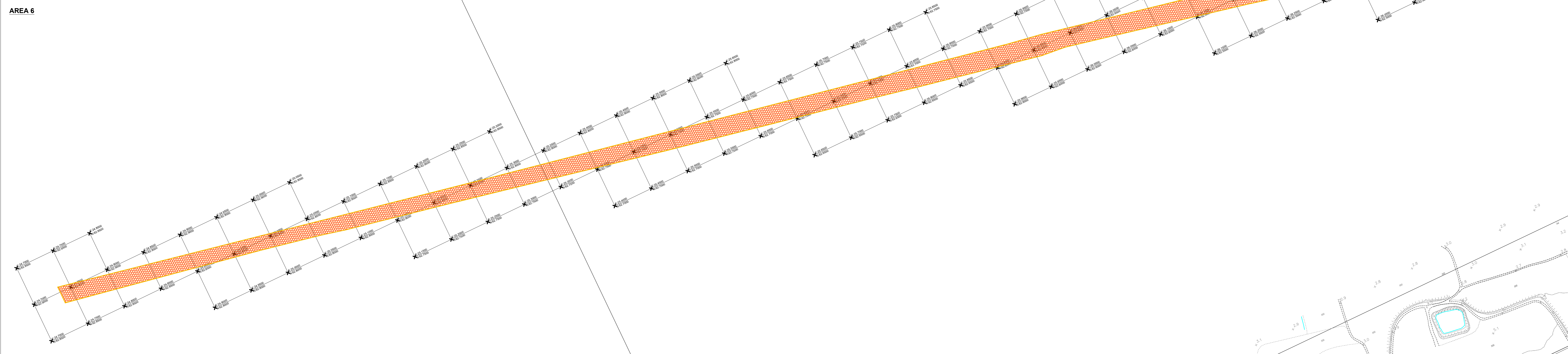
NOTA:
Si rimanda alla successiva fase di dettaglio la suddivisione dei "campi" in "strisce" della larghezza di m 0.80 da delimitare con fettucce, nastri, cordelle, ecc. al fine di permettere la razionale, progressiva e sicura esplorazione con gli apparati di ricerca, come previsto dalla direttiva GEN-BST 001 ed 2020.

NOTA:
Nelle planimetrie si riporta indicazione dei campi 50x50; inoltre si riportano le coordinate dei vertici nel medesimo sistema di riferimento del PE

Graficamente l'area totale è stata suddivisa in otto macroaree le cui quantità sono le seguenti:

- A1 di 20787 m²
- A2 di 11913 m²
- A3 di 32412 m²
- A4 di 7742 m²
- A5 di 17092 m²
- A6 di 48143 m²
- A7 di 30063,4 m²
- A8 di 22650,2 m²

Area cumulativa totale risulta essere: 190832,6 m²
Metri lineari: 85874,6
N° perforazioni: 24341

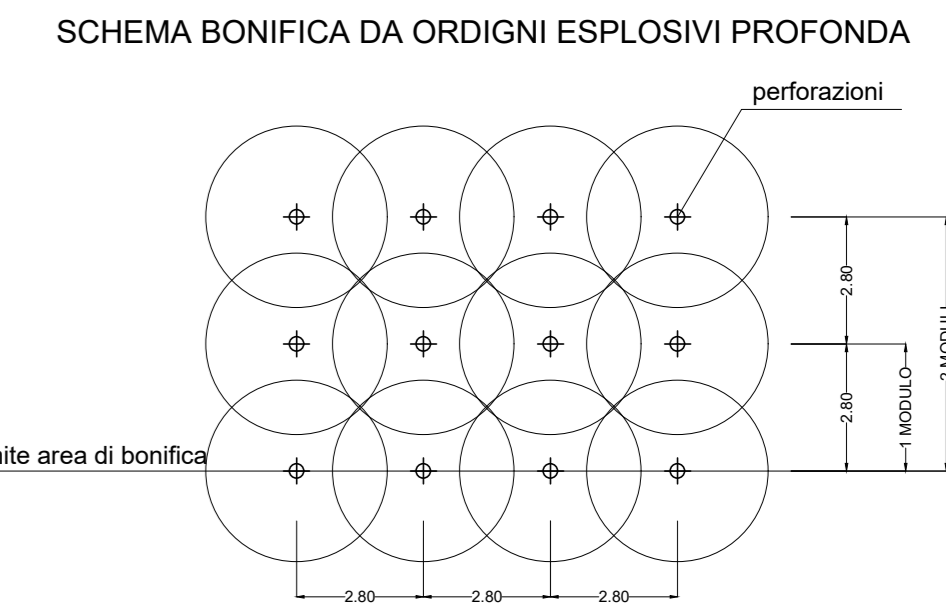


LEGENDA	
	Linea elettrica interrata (Consorzio di Bonifica Trigno e Biferno)
	Linea aerea Enel MT-BT
	Linea Enel MT
	Palo illuminazione / Lampione
	Cabina elettrica
	Tralci
	Traliccio / Palo ENEL
	Cabina ENEL
	TELECOM
	TELECOM / ENEL
	Fibra ottica (COSIB)
	Traliccio / Palo TELECOM
	Antenne
	Cabina TELECOM
	Cabina INFOSTRADA
	Traliccio / Palo INFOSTRADA
	ACQUEDOTTO INTERRATO
	Gasdotto
	Condotta di distribuzione Primaria (Consorzio di Bonifica Trigno e Biferno)
	Condotta di distribuzione Secondaria (Consorzio di Bonifica Trigno e Biferno)
	Condotta di distribuzione Comitale (Consorzio di Bonifica Trigno e Biferno)
	Condotta di distribuzione Gas (2 Rete Gas SpA)
	Serbatoio di compenso
	Idrante
	Pozzetto di derivazione e by-pass
	Misuratori Multipli
	FARFALLA
	Serbatoi
	Condotta Acque Industriali (COSIB)
	Collettore fognario (COSIB)
	Depuratore
	Impianto di sollevamento (Fognatura COSIB)
	Collettore fognario Acque Nere (Comune di Campomarino)
	Pozzetto Fognatura
	Condotta di irrigazione Principale (Consorzio di Bonifica Capitanata di Foggia)
	Condotta di irrigazione Comitale (Consorzio di Bonifica Capitanata di Foggia)
	Gruppi di Consegna (Consorzio di Bonifica Capitanata di Foggia)
	Punto Irrigazione (Idrante) (Consorzio di Bonifica Capitanata di Foggia)

NOTA PER I SERVIZI INTERFERENTI
Rimanere ad una distanza di 7.5m dal sottoservizio segnalato per le attività correnti e di procedere in dettaglio solo dopo aver contattato i proprietari degli enti interferiti.

NOTA DI CARATTERE GENERALE:
LA BONIFICA ORDIGNI BELLI SUPERFICIALE VA ESTESA A TUTTA L'AREA DI INTERVENTO COMPRESO IL TRACCIATO DELLA LINEA FERROVIARIA STORICA.

NOTA: SARÀ CURA ED ONERE DELL'APPALTATORE, NELLA SUCCESSIVA FASE COSTRUTTIVA, RENDERE GLI ELABORATI DI B.O.E. DANDO EVIDENZA CHE LE AREE DI BONIFICA SONO STATE SUDDIVISE IN CAMPI NUMERATI, COME INDICATO NELLA DIRETTIVA TECNICA DEL MINISTERO DELLA DIFESA GEN-BST001 DEL 2017 AL FINE DI COORDINARE CON L'AUTORITÀ MILITARE LE MODALITÀ OPERATIVE DA SEGUIRE.



COMMITTENTE: **RFI** RETE FERROVIARIA ITALIANA
GRUPPO FERROVIE DELLO STATO ITALIANE
DIREZIONE INVESTIMENTI
DIREZIONE PROGRAMMI INVESTIMENTI
DIRETTRICE SUO - PROGETTO ADRIATICA

DIREZIONE LAVORI: **ITALFERR** GRUPPO FERROVIE DELLO STATO ITALIANE

APPALTATORE: **AGOSTINI** COSTRUZIONI INGEN. **ATLANTE**

MANDATARIA: **HUB** MANDANTI: **HYpro**

PROGETTO ESECUTIVO
LINEA PESCARA - BARI
RADDOPPIO DELLA TRATTA FERROVIARIA TERMOLI - LESINA
LOTTO 2 e 3: RADDOPPIO TERMOLI - RIPALTA

BONIFICA ORDIGNI ESPLOSIVI - BOE
Planimetria di progetto con B.O.E. VECCHIO TRACCIATO FERROVIARIO TAV 2 D/2

APPALTATORE: **AGOSTINI COSTRUZIONI INGEN. S.p.A.** DIREZIONE TECNICA: **ING. M. FERRARIS** SCALA: **1:2000**

COMMESSA / LOTTO / FASE / ENTE / TIPO DOC. / OPERA/DISCIPLINA / PROG. / REV. **LI0B A E ZZ P6 BB0000 019 A**

Revis.	Descrizione	Redatto	Data	Verificato	Data	Approvato	Data	Autorizzato	Data
A	Elabora Cautela e luglio 09/11	Luca Luberto	10/09/2023	Vincenzo Savelli	09/09/2023	Vincenzo Savelli	09/09/2023		

File: LI0B02EZZP6BB0000019A.DWG