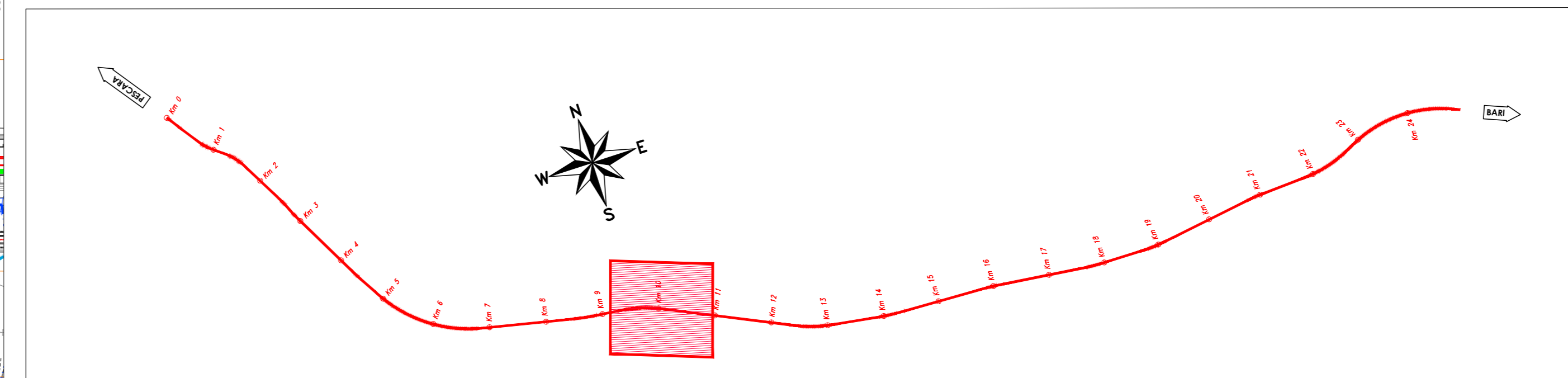


TABELLA RIEPILOGATIVA INFORMAZIONI

Censim.	Risoluz.	Ente Gestore	Progressive di progetto	Sezioni di progetto	Coordinate locali		Condotta da diametere			Nuova condotta			Quota dal P.C.	Nuovi pozzetti			Idranti			
					Interferenza	Risoluzione	Diametro (s)	Materiale	Profondità posa (m)	Diametro (r)	Materiale	Profondità posa (m)		Lunghezza (m)	Dati protezione	Ispezione	Sezionamento	Tipo	Diamet.	Instal.
INT53	SI30	Consorzio di Bonifica Trigno e Biferno	9+846,08	da Sez. 206 a 235	17183 989-64553 215 17185 081-64579 463 17204 756-64665 627 17228 950-64683 641	17162 427-64562 880 17200 796-64591 040 17212 572-64673 103 17235 435-64692 526	140	PVC	1,34	140	PVC	1,34	271	ACCIAIO F350 SP 8,0mm L42	1,34	5	\	A	1	2
INT63	SI34	Consorzio di Bonifica Trigno e Biferno	10+215,78	da Sez. 206 a 239	17480 417-64357 650 17507 744-64402 686	17478 283-64353 511 17507 228-64405 229	140	PVC	2,05 / 1,38	140	PVC	2,05 / 1,36	84	ACCIAIO F350 SP 8,0mm L45	2,05 / 1,36	2	\	A	1	2
INT64	SI35	Consorzio di Bonifica Trigno e Biferno	Viabilità NV07 (10+215,78 prog. Ferr.)	da Sez. 206 a 240	17612 073-64578 964 17630 153-64610 796	17690 607-64576 008 17628 037-64605 795	140*	PVC*	1,6*	200	PVC	1,6*	57	ACCIAIO F350 SP 8,0mm L38	1,6*	2	\	A	\	\

PIANTA CHIAVE



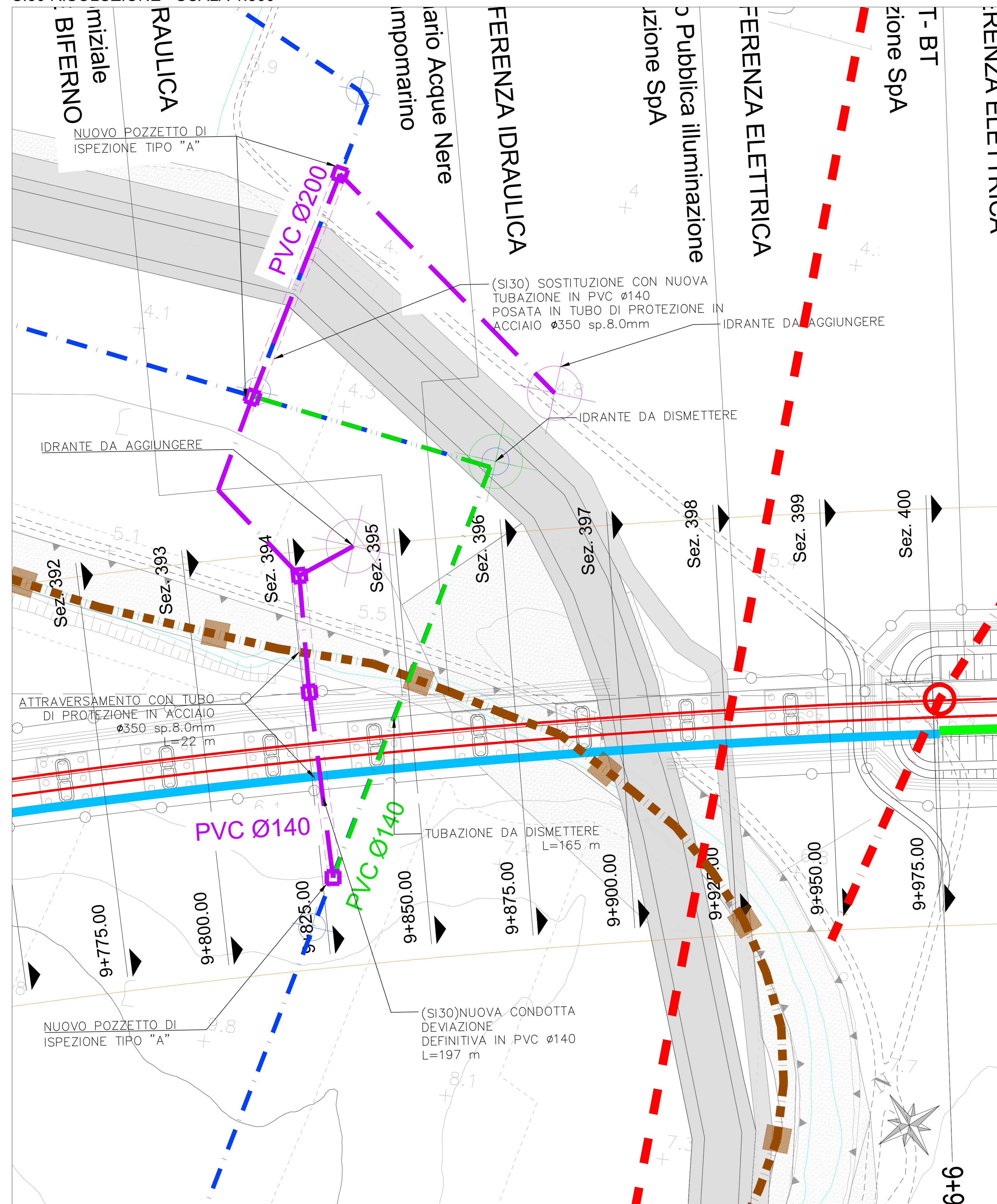
LEGENDA

- Nuovi pozzetti di ispezione e/o di sezionamento in C.A.
  - Protezione del tratto nuova condotta interferente con il tracciato
  - Tratto nuova condotta da realizzare (Risoluzione)
  - Idrante su nuova condotta
  - Blocchi di ancoraggio in c.a.
  - Pozzetti di ispezione e/o di sezionamento da dismettere
  - Tratto condotta esistente da dismettere
  - Idrante da dismettere
- 
- Condotta di distribuzione Primaria (Consorzio di Bonifica Trigno e Biferno)
  - Condotta di distribuzione Secondaria (Consorzio di Bonifica Trigno e Biferno)
  - Condotta di distribuzione Comiziale (Consorzio di Bonifica Trigno e Biferno)
  - Condotta di distribuzione Comiziale (Consorzio di Bonifica Trigno e Biferno)
  - Serbatoio di compenso
  - Idrante
  - Pozzetto di derivazione e by-pass
  - Misuratori Multipli
  - FARFALLA
  - Serbatoi
  - Condotta Acque Industriali (COSIB)
  - Collettore fognario (COSIB)
  - Depuratore
  - Pozzetto Fognatura Collettore fognario Acque Nere (Comune di Campomarino)
  - Pozzetto Fognatura
  - Condotta di irrigazione Principale (Consorzio di Bonifica Capitanata di Foggia)
  - Condotta di irrigazione Secondaria (Consorzio di Bonifica Capitanata di Foggia)
  - Gruppi di Consegna (Consorzio di Bonifica Capitanata di Foggia)
  - Punto irrigazione (Idrante) (Consorzio di Bonifica Capitanata di Foggia)
  - Condotta di distribuzione (Moise-Acque Acquedotto Basso Molise Liscione)
  - Condotta di distribuzione (Moise-Acque Acquedotto Basso Larinese)

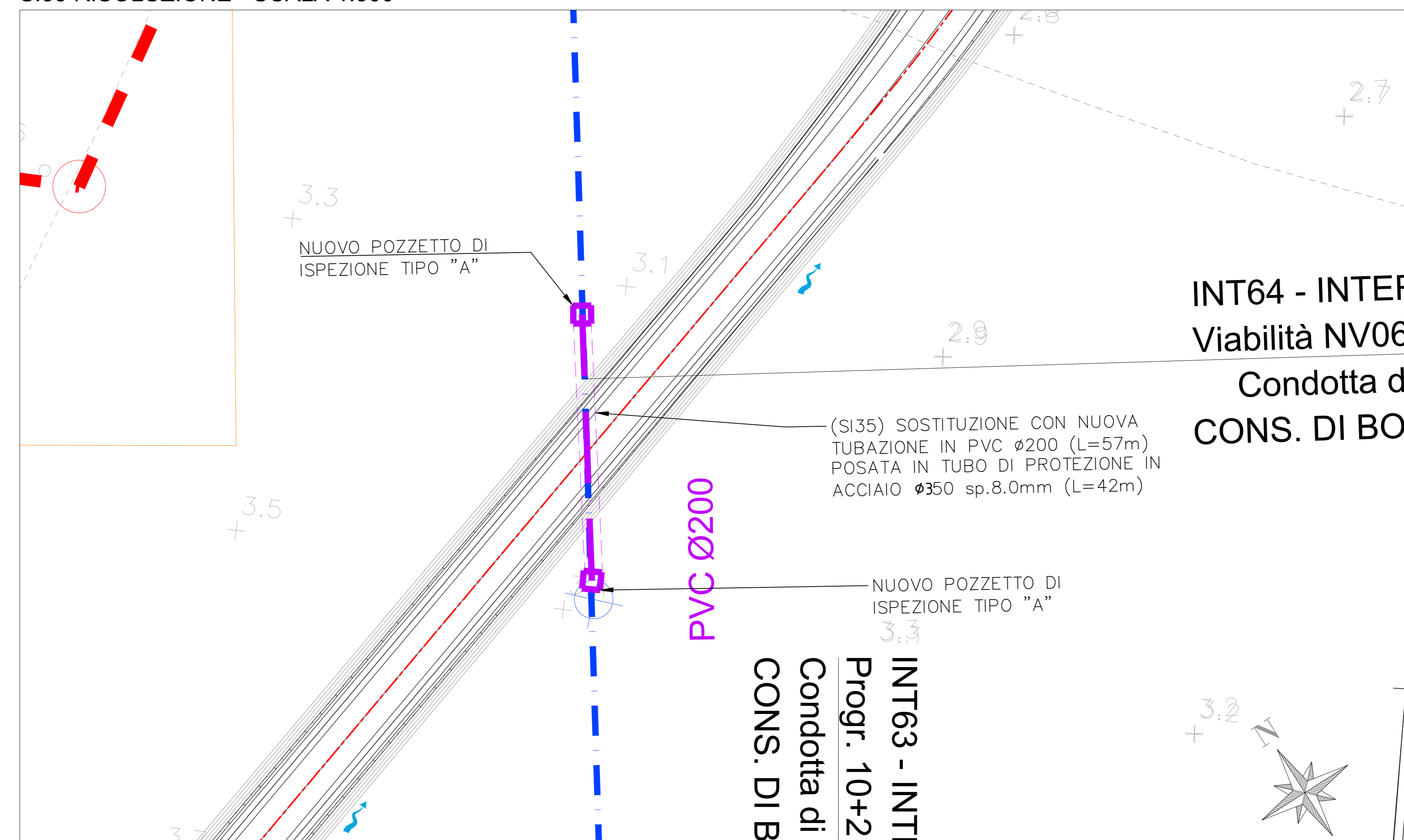
NOTE

1. Sarà cura dell'Appaltatore verificare l'esatta ubicazione delle condotte e dei relativi manufatti che possono interferire con le lavorazioni previste. Tale posizione dovrà essere verificata e confermata in contraddittorio con un tecnico incaricato dall'Ente gestore stesso, prima dell'avvio delle lavorazioni.
2. Per gli attraversamenti ed i parallelismi di condotte e canali convoglianti liquidi e gas con ferrovie gli interventi saranno eseguiti in accordo al D.M. 04/04/2014 e relativi allegati, oltre quanto ulteriormente specificato nel MSP di RFI.

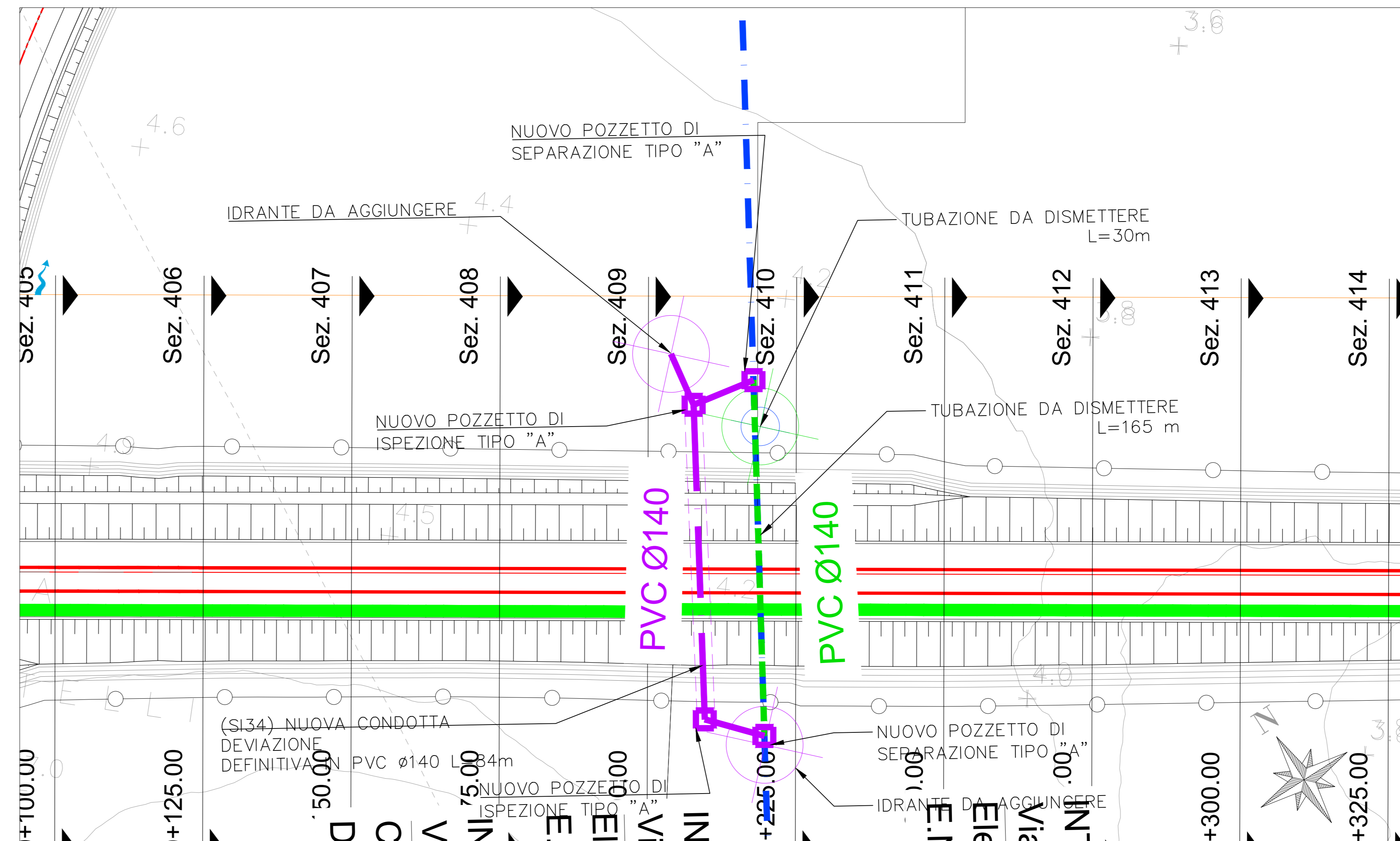
SI30 RISOLUZIONE - SCALA 1:500



SI35 RISOLUZIONE - SCALA 1:500



SI34 RISOLUZIONE - SCALA 1:500



COMMITTENTE: **RFI** RETE FERROVIARIA ITALIANA GRUPPO FERROVIE DELLO STATO ITALIANE DIREZIONE INVESTIMENTI DIREZIONE PROGRAMMI INVESTIMENTI DIRETTORIO SUD - PROGETTO ADRIATICA

DIREZIONE LAVORI: **ITALFERR** GRUPPO FERROVIE DELLO STATO ITALIANE

APPALTATORE: **AGOSTINO COSTRUZIONI GENERALI S.p.A.** MANDATARIA **MANDANTI** **ATI pro**

PROGETTAZIONE: **HUB** MANDATARIA **MANDANTI** **ATI pro**

**PROGETTO ESECUTIVO**  
**LINEA PESCARA - BARI**  
**RADDOPPIO DELLA TRATTA FERROVIARIA TERMOLI - LESINA**  
**LOTTO 2 e 3: RADDOPPIO TERMOLI - RIPALTA**

Planimetria dell'esistente e della risoluzione dell'interferenza (SI30-SI34-SI35)

APPALTATORE: **AGOSTINO COSTRUZIONI GENERALI S.p.A.** Il Direttore Tecnico

SCALA: Varie

COMES (ing. Gianluigi Babini) TIPO DOC. (SEB) DISCIPLINA: PROGR. REV.

**LI08 02 E ZZ PZ SI0000 010 E**

Rev.	Descrizione	Redatto	Data	Verificato	Data	Approvato	Data	Autorizzato	Data
A	Emissione Ordine	E. Mancuso	02/09/2022	E. Mancuso	02/09/2022	M. Babini	02/09/2022		
B	Emissione Ordine	E. Mancuso	02/09/2022	E. Mancuso	02/09/2022	M. Babini	02/09/2022		
C	Revisione R.D.V. (SEB-RV-000002)	E. Mancuso	02/09/2022	E. Mancuso	02/09/2022	M. Babini	02/09/2022		
D	Revisione	E. Mancuso	02/09/2022	E. Mancuso	02/09/2022	M. Babini	02/09/2022		
E	Revisione	E. Mancuso	02/09/2022	E. Mancuso	02/09/2022	M. Babini	02/09/2022		

File: LI0802EZZPZSI0000010E.DWG n. Elab.: