

STRALCIO PLANIMETRICO SI15 - SI16 - SI17 - Scala 1:1000

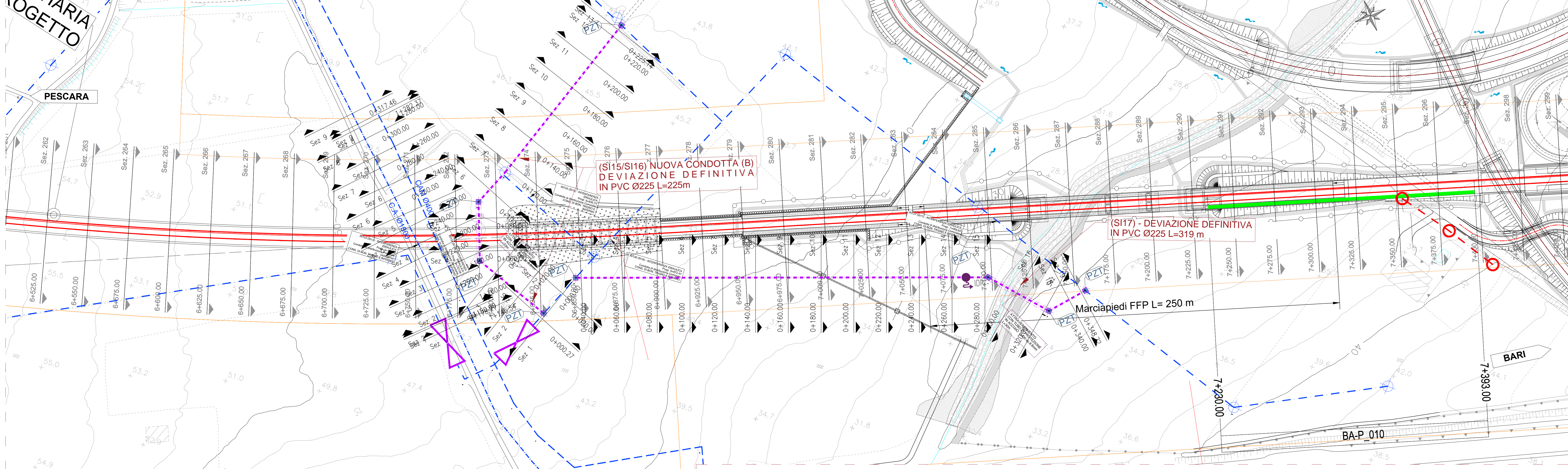
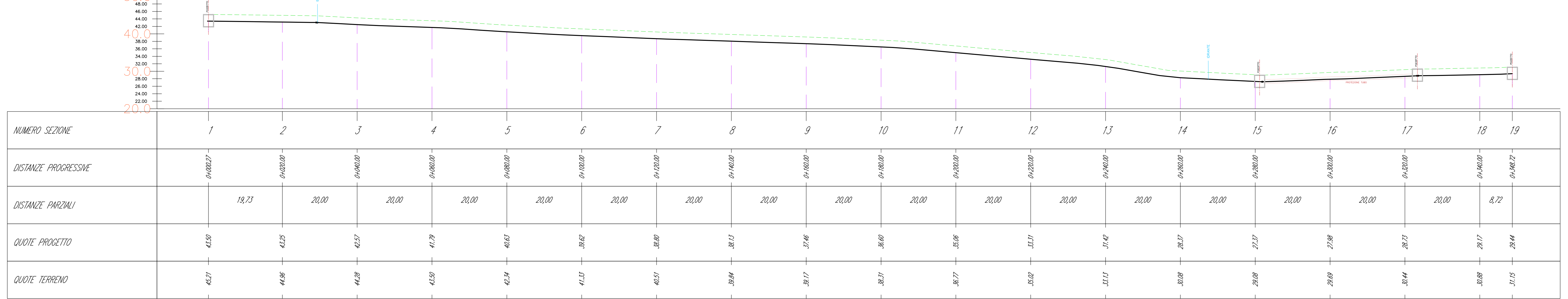


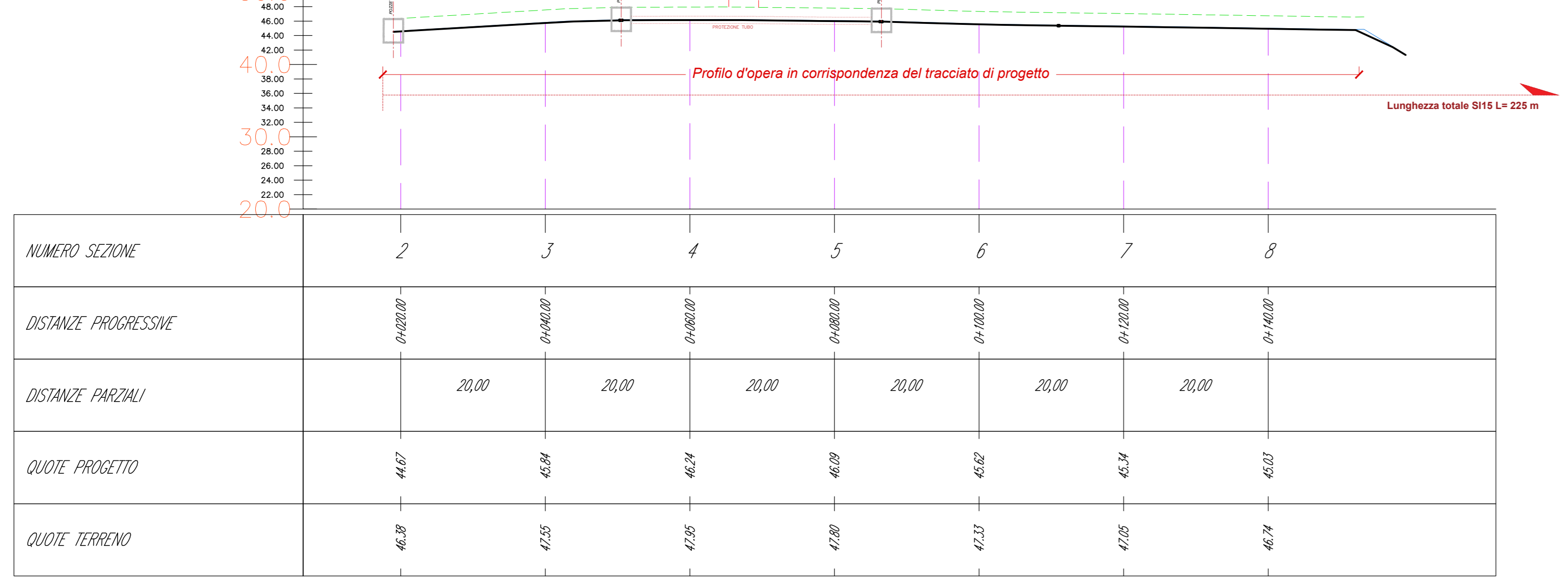
TABELLA RIEPILOGATIVA

Interferenze	Censim.	Risoluz.	Ente Gestore	Progressive di progetto	Sezioni di progetto	Coordinate locali		Condotta da diamettere			Nuova condotta			Nuovi pozzetti		Idranti					
						Interferenza	Risoluzione	Diametro (Ø)	Materiale	Profondità posa (m)	Diametro (Ø)	Materiale	Profondità posa (m)	Lunghezza (m)	Dati protezione	Quota dal p.c.	Ispezione	Sezionamento	Tipo	Diamet.	Instal.
INT25	SI15		Consorzio di Bonifica Trigno e Biferno	6+835,74	da Sez. 273 a Sez. 275	14270,186; 65524,531; 14283,922; 65571,964	/	200	C.A.M.	1,71	225	PVC	1,71	225	Acciaio Ø 400 sp. 8,8 mm.	-1,71	2	1	A		
INT26	SI16		Consorzio di Bonifica Trigno e Biferno	6+872,47	da Sez. 275 a Sez. 278	14333,330; 65509,587; 14388,049; 65533,969	/	175	C.A.M.	1,36	225	PVC	1,36	238	/	-1,36		1	A	3	3
INT27	SI17		Consorzio di Bonifica Trigno e Biferno	7+088,83	da Sez. 282 a Sez. 287	14579,115; 65423,776; 14538,109; 65498,944	/	200	C.A.M.	1,71	225	PVC	1,71	81	Acciaio Ø 400 sp. 8,8 mm.	-1,71	2	2	A		

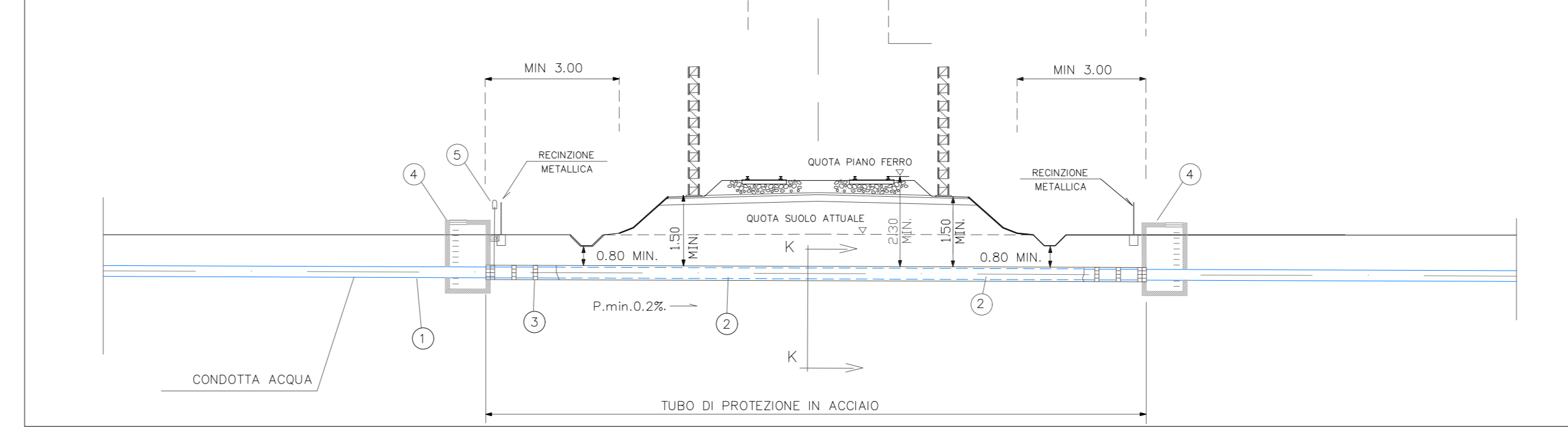
PROFILO RISOLUZIONE SI17 - SCALA 1:200



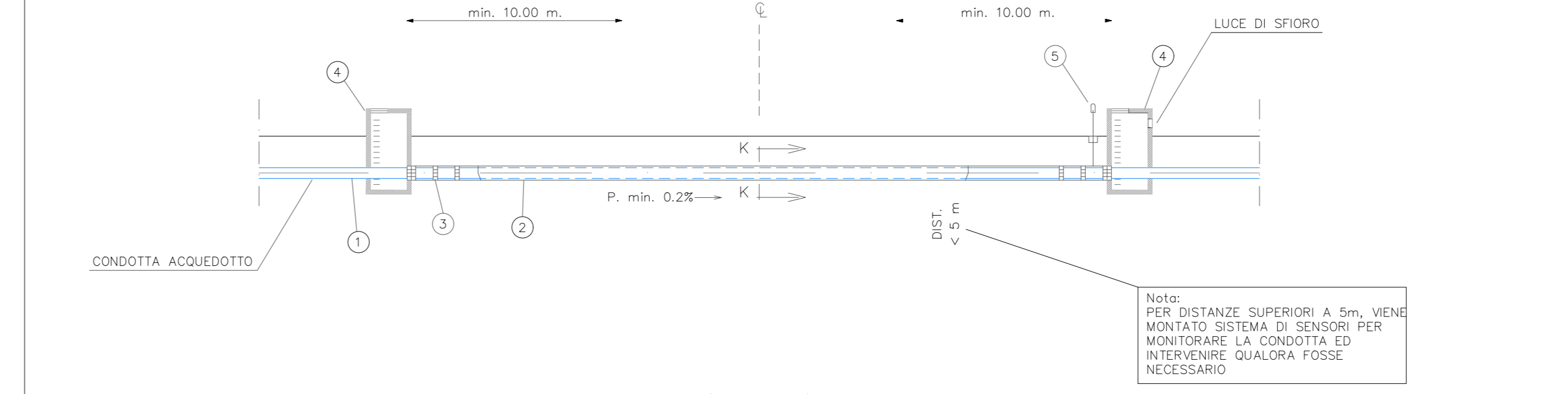
PROFILO RISOLUZIONE SI15/SI16 SCALA 1:200



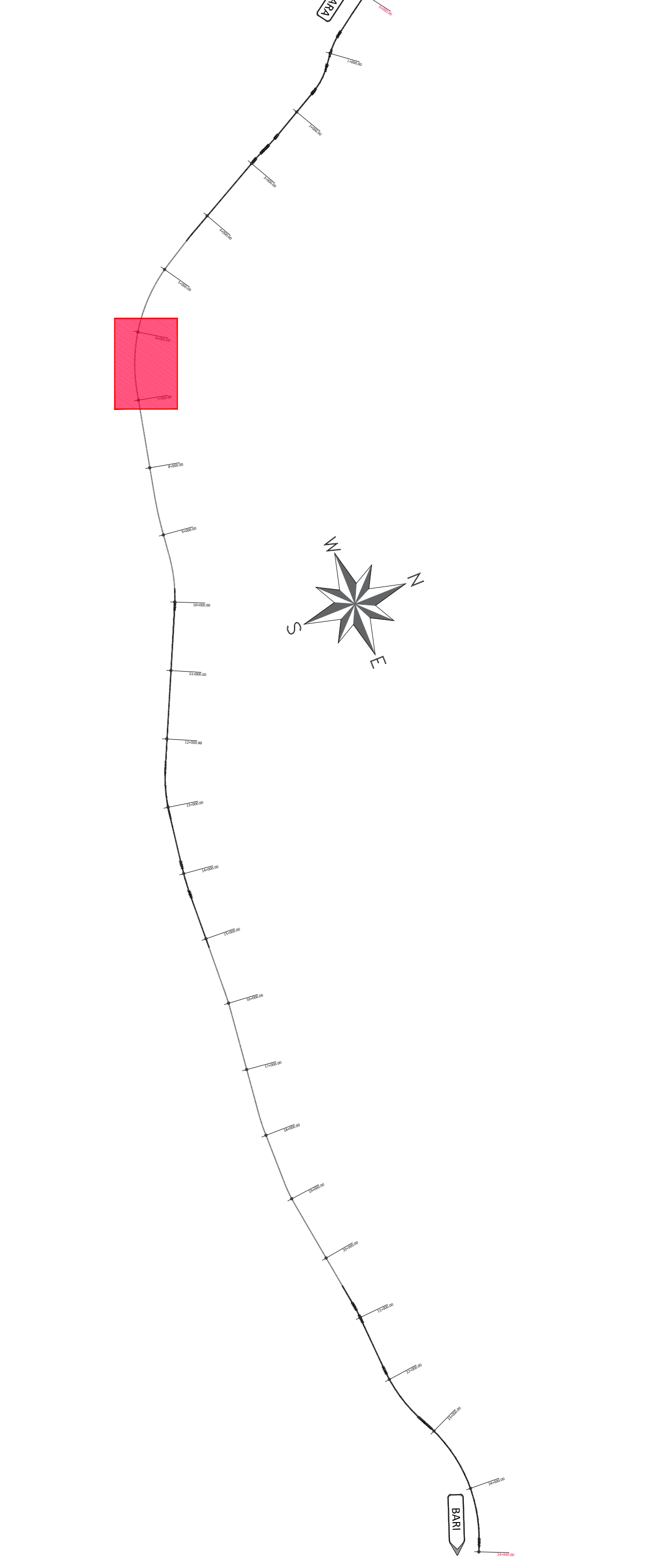
Tipologico Attraversamento Acquedotto ATTRAVERSAMENTO IN RILEVATO



Tipologico Attraversamento Acquedotto ATTRAVERSAMENTO GALLERIA



PIANTA CHIAVE



- NOTE**
- Sarà cura dell'Appaltatore verificare l'esatta ubicazione delle condotte e dei relativi manufatti che possono interferire con le lavorazioni previste. Tale posizione dovrà essere verificata e confermata in contraddittorio con un tecnico incaricato dall'Ente gestore stesso, prima dell'avvio delle lavorazioni.
 - Per gli attraversamenti ed i parallelelismi di condotte e canali convoglianti liquidi e gas con ferrovie gli interventi saranno eseguiti in accordo al D.M. 04/02/2014 e relativi allegati, oltre quanto ulteriormente specificato nei MAP di RFI.
 - Per il dettaglio ed i particolari di pozzetti, blocchi di ancoraggio, sezioni scavo e opere di protezione si rimanda ai seguenti elaborati:
 - LIB02EZZFSI0000013D;
 - LIB02EZZFSI0000014D;
 - LIB02EZZFSI0000015D;
 - LIB02EZZFSI0000016D;
 - LIB02EZZFSI0000017C;
 - LIB02EZZFSI0000018C.

COMMITTENTE: **RFI** RETE FERROVIARIA ITALIANA - GRUPPO FERROVIE DELLO STATO ITALIANO

DIREZIONE LAVORI: **ATLANTE**

APPALTATORE: **AGOSTINO COSTRUZIONI**

PROGETTAZIONE: **HUB** / **pro**

PROGETTO ESECUTIVO

LINEA PESCARA - BARI
RADDOPPIO DELLA TRATTA FERROVIARIA TERMOLI - LESINA
LOTTO 2 e 3: RADDOPPIO TERMOLI - RIPALTA

Profilo longitudinale e sezioni trasversali dell'opera di risoluzione dell'interferenza (SI15/SI16/SI17)

A.A. D'AGOSTINO COSTRUZIONI GENERALI S.r.l. - Direttore Tecnico (Ing. Giuglio Babin)

SCALA: **Varie**

COMMESSA LOTTO FASE ENTE TIPO DOC. OPERAZIONE/SCALINA PROG. REV.

LI0B 02 E ZZ FZ SI0000 004 C

Rev.	Descrizione	Redatto	Data	Verificato	Data	Approvato	Data	Autorizzato	Data
A	Revisione R.D. - L.R. - P.I. (00/000001)	M. Sestini	Aprile 2023	A. Ciarullo	Aprile 2023	M. Sestini	Aprile 2023		
B	Revisione	E. Maffei	Giugno 2023	A. Ciarullo	Giugno 2023	M. Sestini	Giugno 2023		
C	Revisione	E. Maffei	Ottobre 2023	A. Ciarullo	Novembre 2023	M. Sestini	Novembre 2023		

File: LI0B02EZZFSI0000004C.DWG n. Edib.: 1