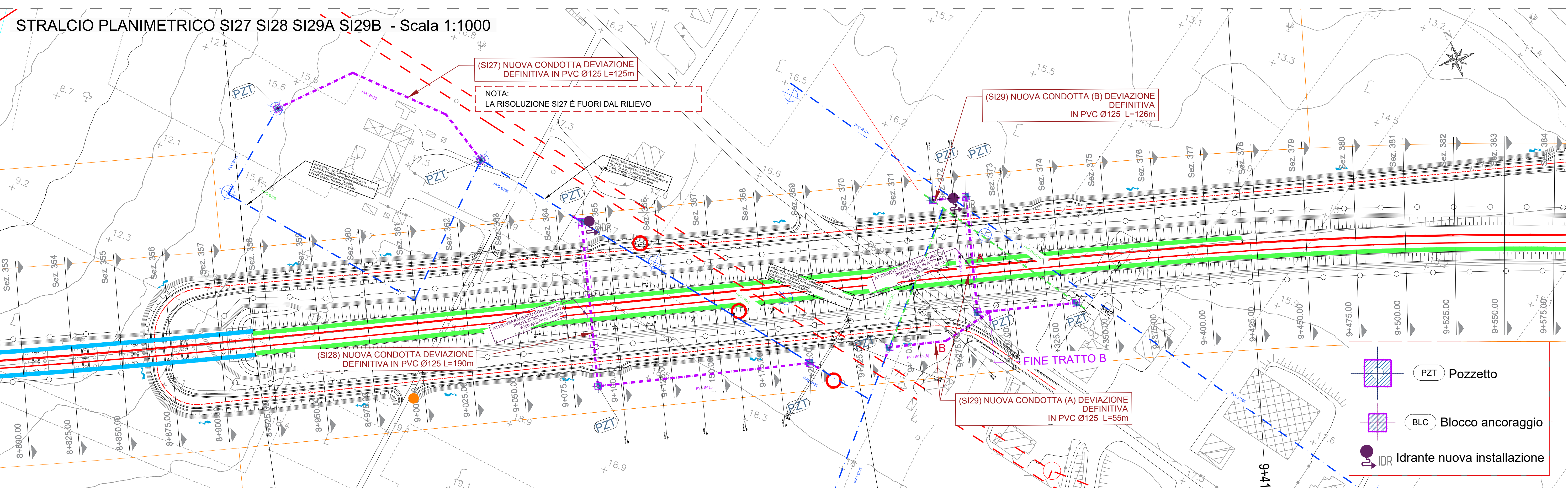
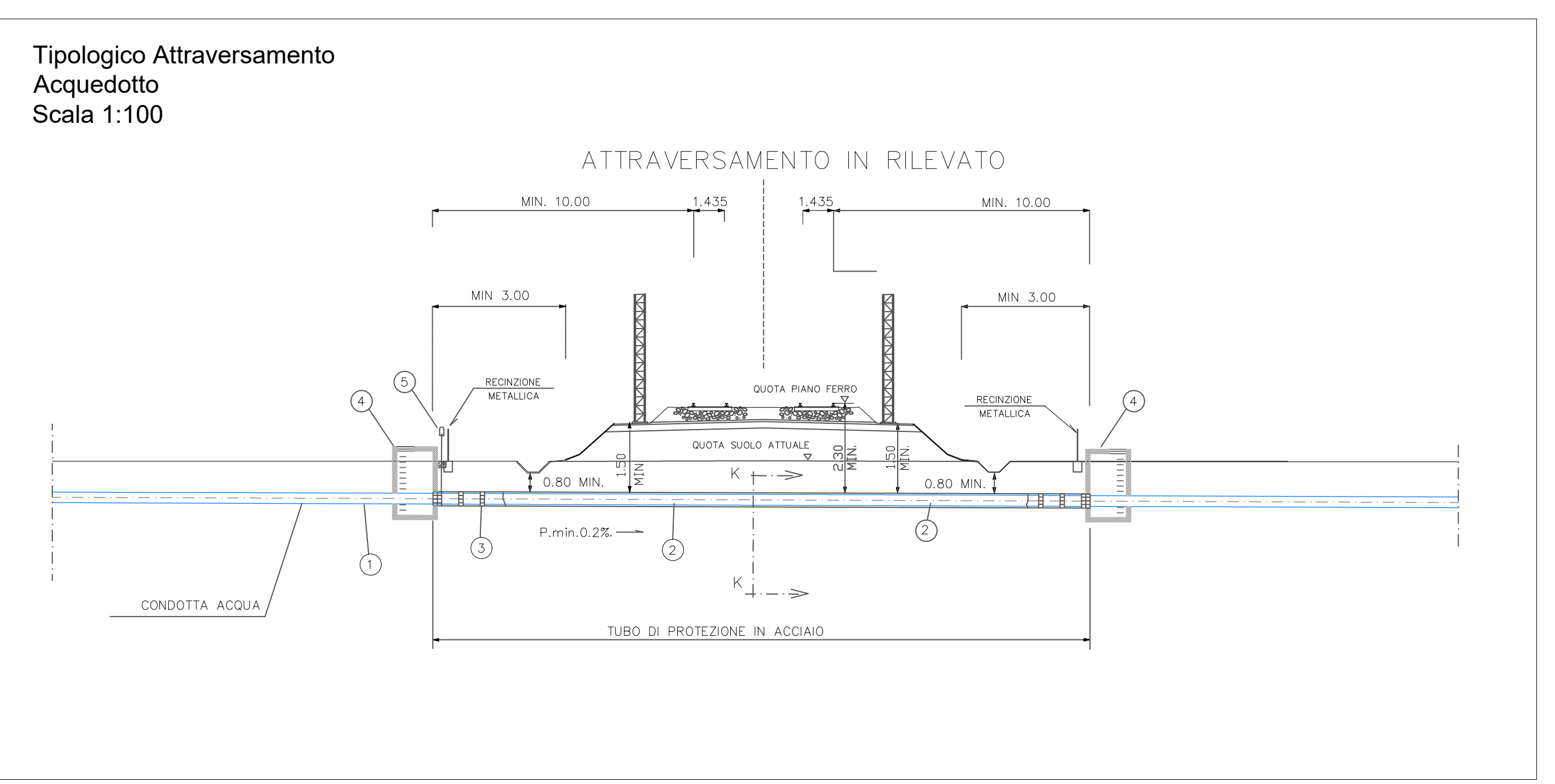


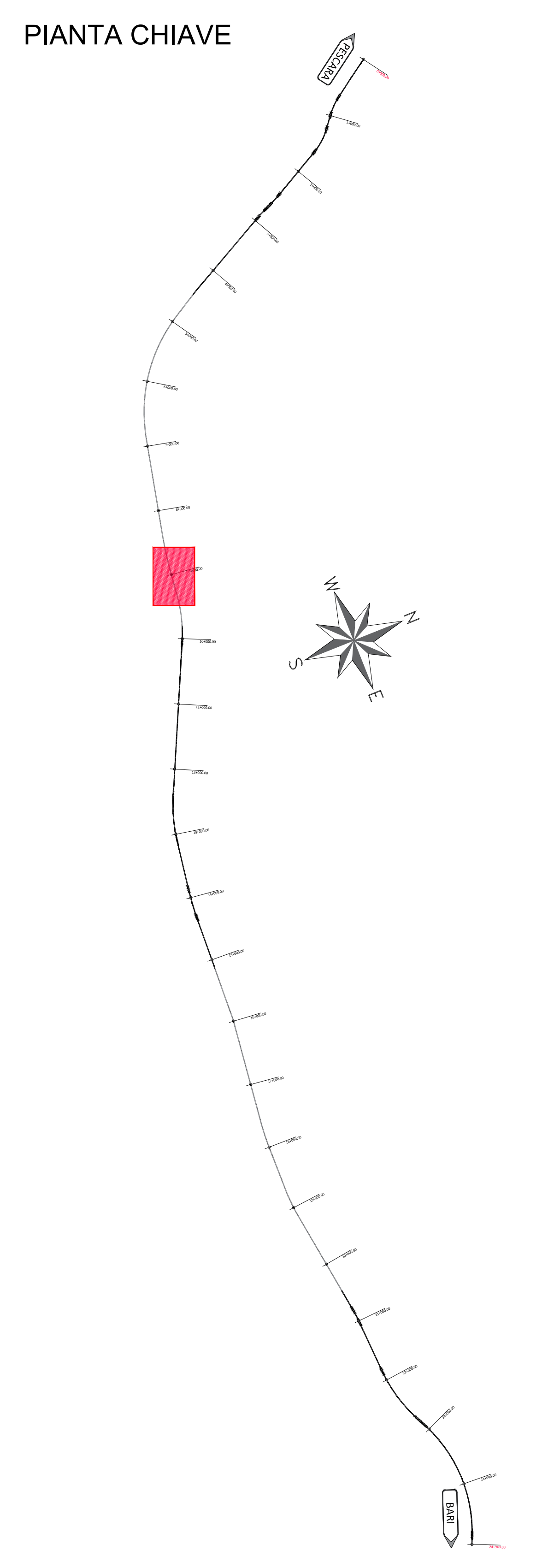
STRALCIO PLANIMETRICO SI27 SI28 SI29A SI29B - Scala 1:1000



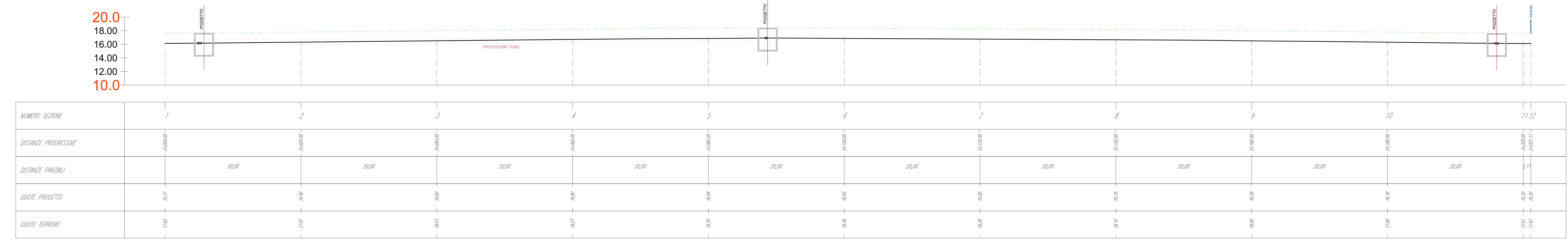
Tipologico Attraversamento Acquedotto Scala 1:100



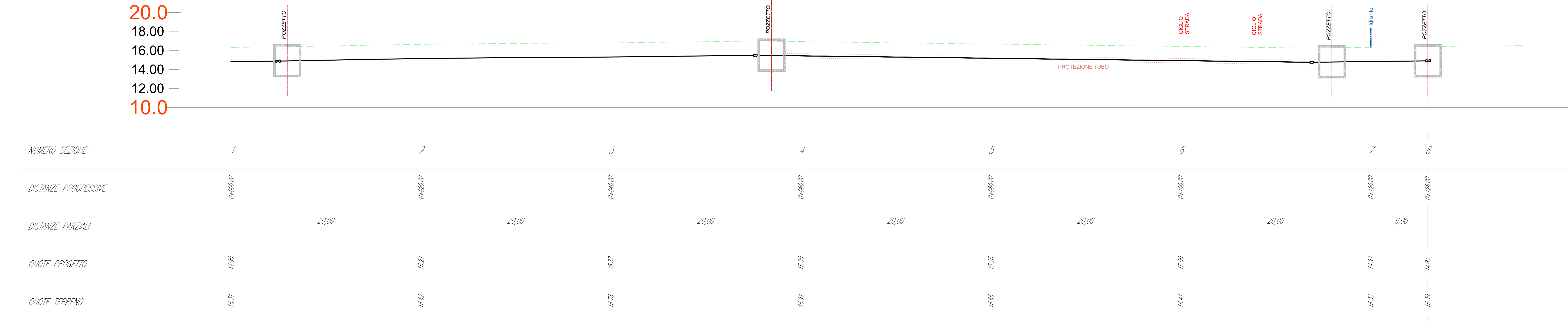
PIANTA CHIAVE



PROFILO RISOLUZIONE SI28 - SCALA 1:200



PROFILO RISOLUZIONE SI29A - SCALA 1:200



PROFILO RISOLUZIONE SI29B - SCALA 1:200

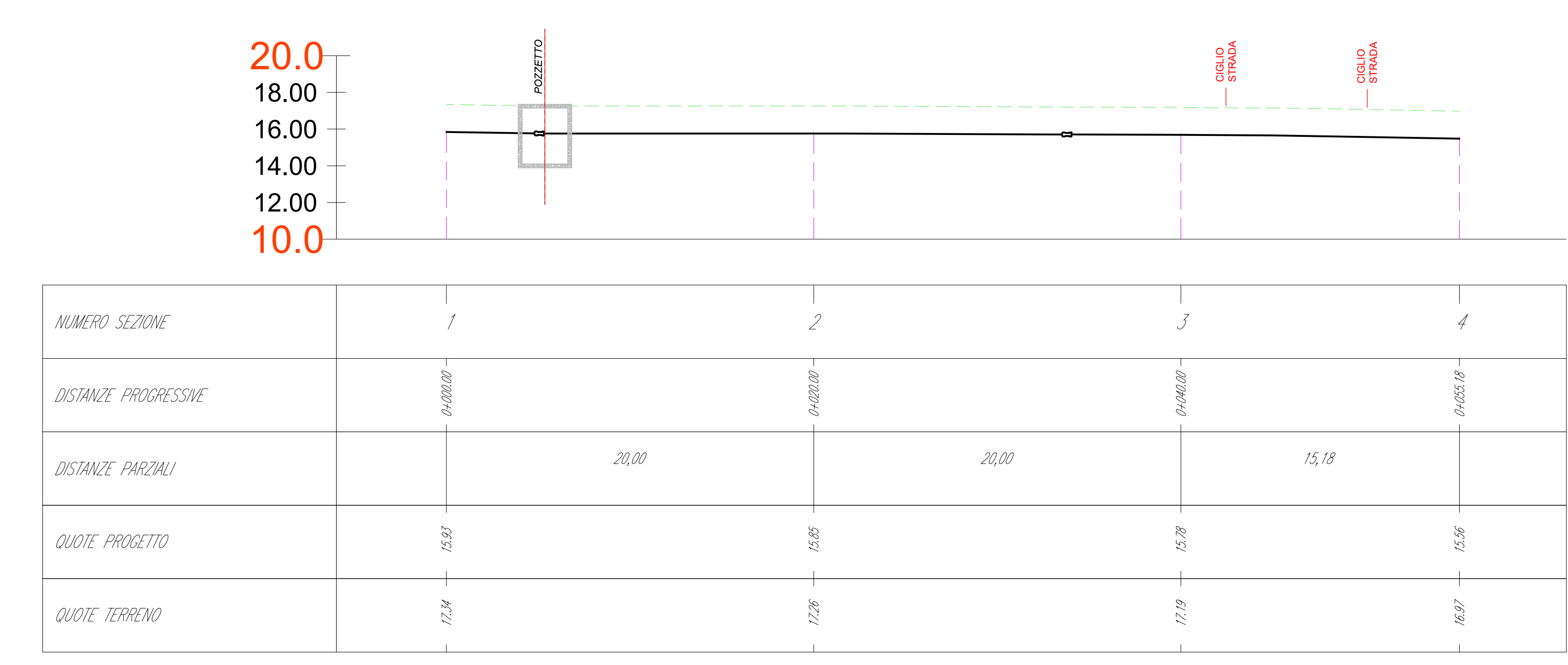


TABELLA RIEPILOGATIVA INFORMAZIONI

Censim.	Risoluz.	Ente Gestore	Progressive di progetto	Sezioni di progetto	Coordinate locali		Condotte da diametriere			Nuova condotta			Quota dal p.c.	Nuovi pozzetti		Idranti				
					Interferenza	Risoluzione	Diametro (φ)	Materiale	Profondità posa (m)	Diametro (φ)	Materiale	Profondità posa (m)		Lunghezza (m)	Dati protezione	Ispezione	Sezionamento	Tipo	Diamett.	Instal.
INT48	SI27	Consorzio di Bonifica Trigno e Bilemo	9+994,51 e Viabilità NV19 (9+972-9+005)	da Sez. 206 a 232	18339,1361639 6.790- 64869,266- 16543,332-	16427,841- 64900,743 16339,350-	125	PVC	1,48 / 1,33	125	PVC	1,48 / 1,33	125	\	1,48 / 1,33	\	2	A	\	\
INT48	SI28	Consorzio di Bonifica Trigno e Bilemo	9+139,97 e Viabilità NV19A (9+100-9+176,26 prog. Ferroviana)	da Sez. 206 a 233	64753,541 16472,372- 64848,485- 16588,377-	64744,266 16461,817- 64958,121 16586,350-	125	PVC	1,48 / 1,33	125	PVC	1,48 / 1,33	190	ACCIAIO F350 sp. 8.8mm L80	1,48 / 1,33	2	1	A	\	\
INT52	SI29	Consorzio di Bonifica Trigno e Bilemo	9+235,60-350 e Viabilità NV19A/B (9+235,60-9+266,94 prog. Ferroviana)	da Sez. 206 a 234	65742,255 16689,352- 16689,352-	64738,316 16689,151- 64727,346	125	PVC	1,48 / 1,33	125	PVC	1,48 / 1,33	181	ACCIAIO F350 sp. 8.8mm L55	1,48 / 1,33	2	2	A	\	\

**NOTE**  
Sarà cura dell'Appaltatore verificare l'esatta ubicazione delle condotte e dei relativi manufatti che possono interferire con le lavorazioni previste. Tali posizioni dovrà essere verificate e confermate in contraddittorio con un tecnico incaricato dall'Ente gestore stesso, prima dell'avvio delle lavorazioni.  
Per gli attraversamenti ed i paralleli di condotte e canali convergenti liquidi e gas con ferrovie gli interventi saranno eseguiti in accordo al D.M. 04/04/2014 e relativi allegati, oltre quanto ulteriormente specificato nel MSP di RFI.  
Per il collaudo ed i partizionati di pozzetti, blocchi di ancoraggio, sezioni scavo e opere di protezione si rimanda ai seguenti elaborati:  
• LIBROZZEZZ28200000130  
• LIBROZZEZZ28200000140  
• LIBROZZEZZ28200000150  
• LIBROZZEZZ28200000160  
• LIBROZZEZZ28200000170  
• LIBROZZEZZ28200000180

COMMITTENTE: **RFI** RETE FERROVIARIA ITALIANA GRUPPO FERROVIE DELLO STATO ITALIANO DIREZIONE INVESTIMENTI DIREZIONE PROGRAMMI INVESTIMENTI DIRETTRICE SUD - PROGETTO ADRIATICA

DIREZIONE LAVORI: **ITALFERR** GRUPPO FERROVIE DELLO STATO ITALIANO

APPALTATORE: **AGOSTINO COSTRUZIONI** **ATLANTE**

MANDATARIA: **HUB** MANDANTI: **HUBpro**

PROGETTO ESECUTIVO  
**LINIA PESCARA - BARI**  
**RADDOPPIO DELLA TRATTA FERROVIARIA TERMOLI - LESINA**  
**LOTTO 2 e 3: RADDOPPIO TERMOLI - RIPALTA**

Profilo longitudinale e sezioni trasversali dell'opera di risoluzione dell'interferenza (SI27/SI28/SI29)

A.A. D'AGOSTINO COSTRUZIONI GENERALI S.r.l. PROGETTAZIONE  
Ing. Gianluigi Babini

SCALA: Varie

LIBROZZEZZ2820000009C DWG