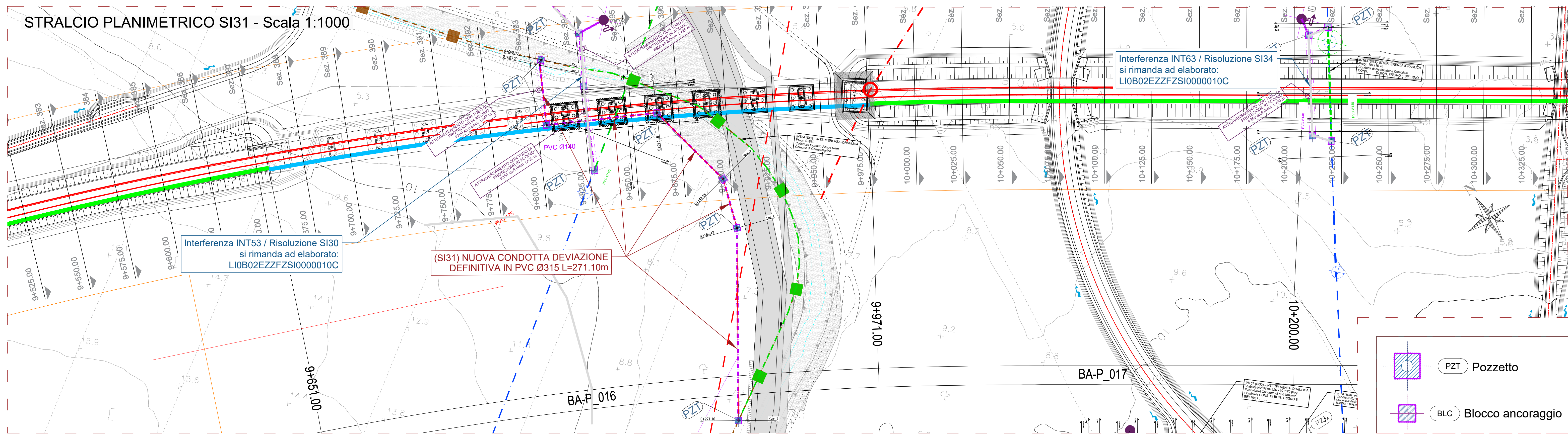


STRALCIO PLANIMETRICO SI31 - Scala 1:1000



PROFILO SI31 [quadro d'unione]

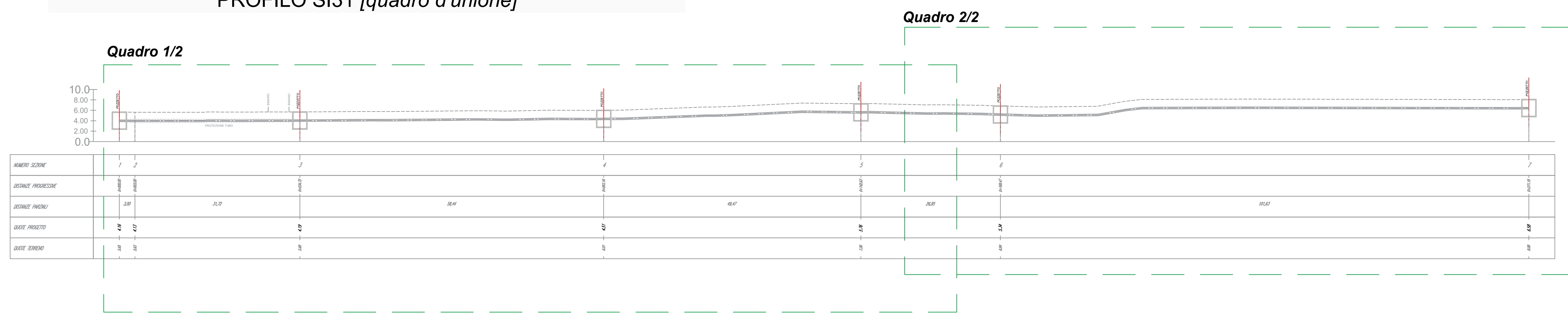
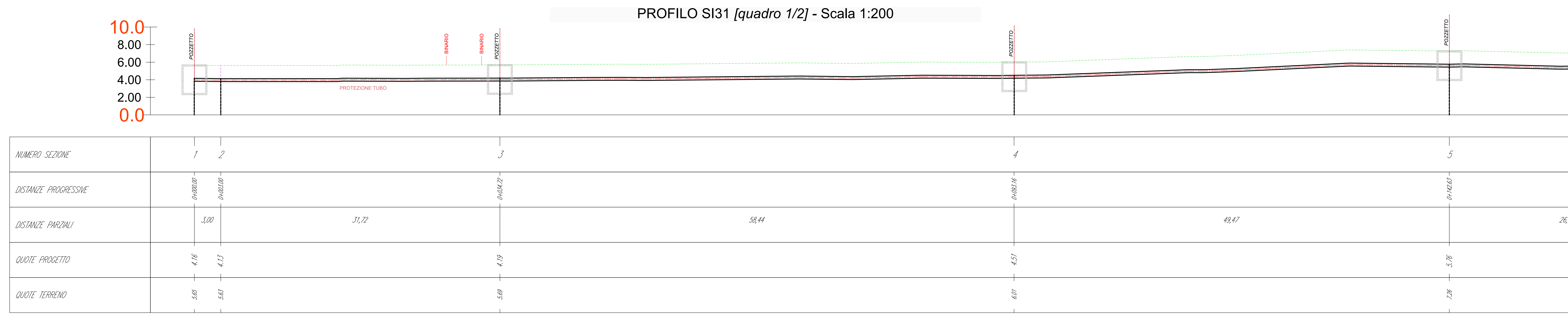


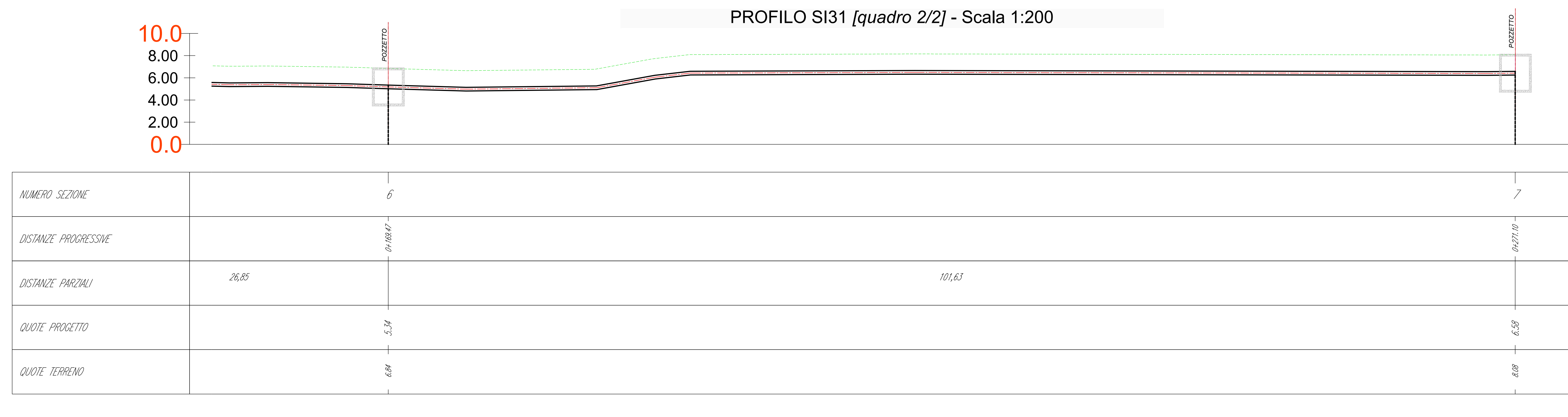
TABELLA RIEPILOGATIVA INFORMAZIONI

Interferenze	Censim.	Risoluz.	Ente Gestore	Progressive di progetto	Sezioni di progetto	Coordinate locali		Condotta da diametere			Nuova condotta			Quota dal P.C.		Nuovi pozzetti		Idranti			
						Interferenza	Risoluzione	Diametro (Ø)	Materiale	Profondità posa (m)	Diametro (Ø)	Materiale	Profondità posa (m)	Lunghezza (m)	Dati protezione	Ispezione	Sezionamento	Tipo	Diamet.	Instal.	
INT54	SI31		Comune di Campomarino	9+800	da Sez. 206 a 236	2525960 0352-4642492 6578 2525992 8300-4642893 5295	2525960 3057-4642493 3458 2525985-4642699 0709	315	PVC	1.5	315	PVC	1.5	272	ACCIAIO F700 sp. 8.8mm L31m	1.5	5	1	B	1	1

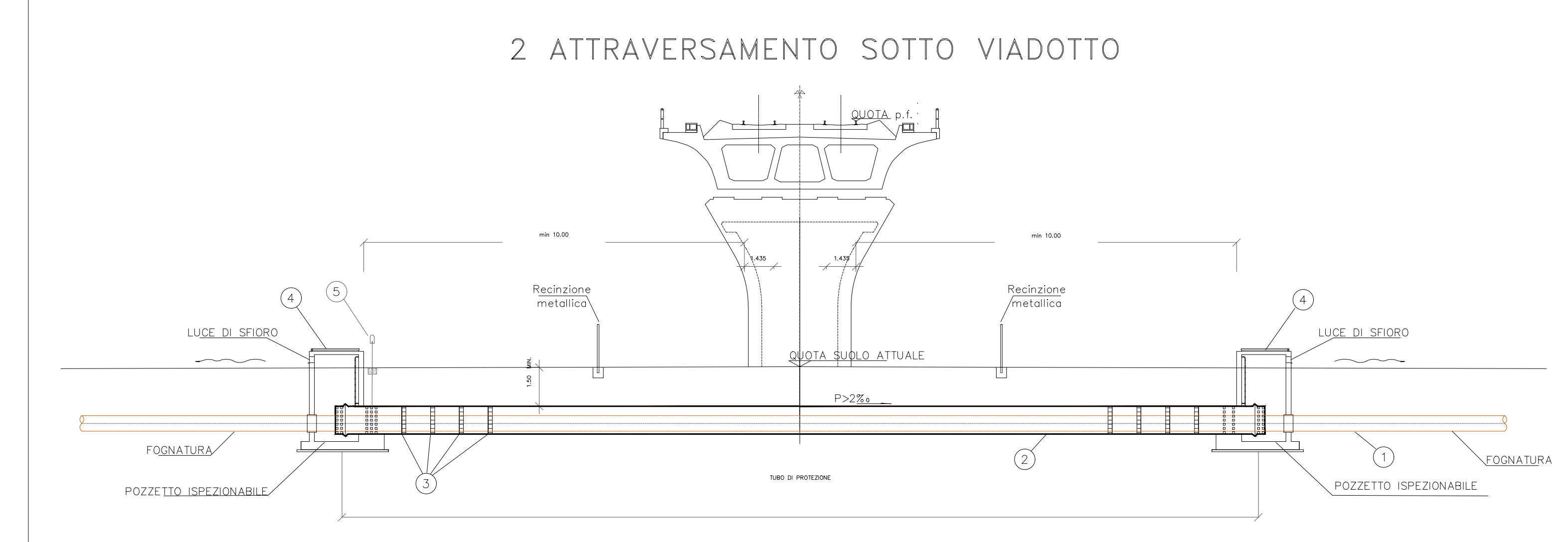
PROFILO SI31 [quadro 1/2] - Scala 1:200



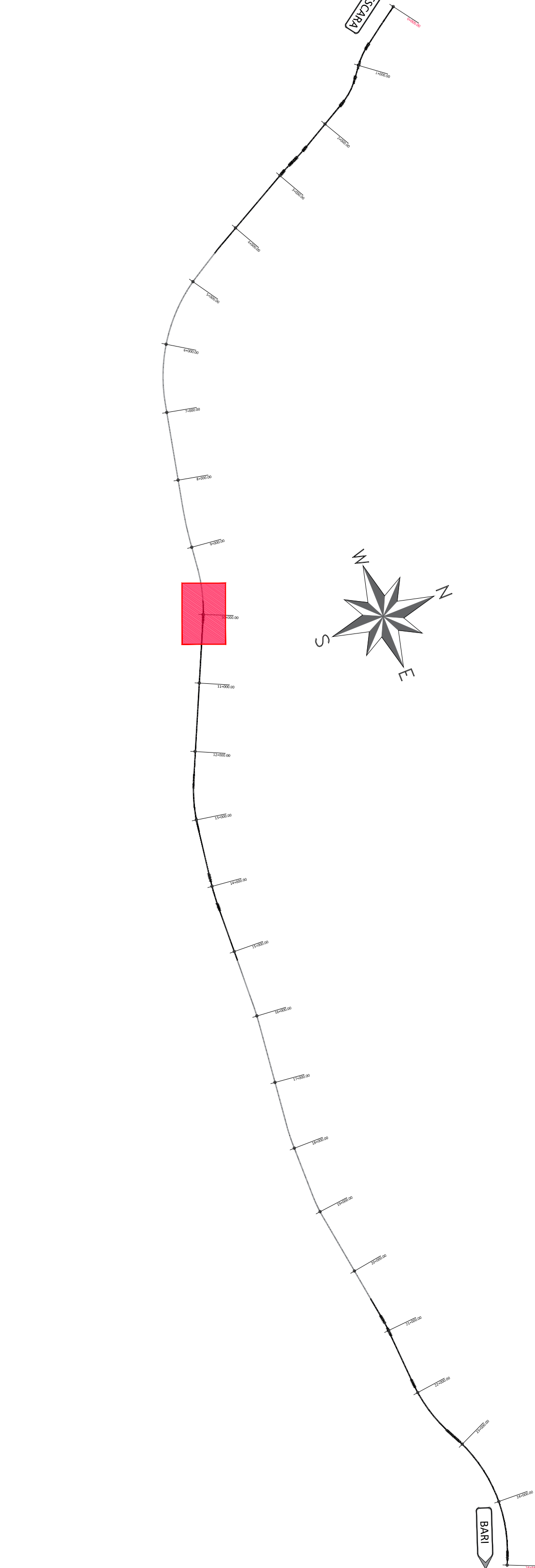
PROFILO SI31 [quadro 2/2] - Scala 1:200



Tipologico Attraversamento Fognatura
Scala 1:100



PIANTA CHIAVE



NOTE

Sarà cura dell'Appaltatore verificare l'esatta ubicazione delle condotte e dei relativi manufatti che possono interferire con le lavorazioni previste. Tale posizione dovrà essere verificata e confermata in contraddittorio con un tecnico incaricato dall'Ente gestore stesso, prima dell'avvio delle lavorazioni.
Per gli attraversamenti ed i parallelismi di condotte e canali convoglianti liquidi e gas con ferrovie gli interventi saranno eseguiti in accordo al D.M. 04/03/2014 e relativi allegati, oltre quanto ulteriormente specificato nei MGP di RF1.
Per il dettaglio ed i particolari di pozzetti, blocchi di ancoraggio, sezioni scavo e opere di protezione si rimanda ai seguenti elaborati:
• LIBROEZZZ2828000011D;
• LIBROEZZZ2828000014D;
• LIBROEZZZ2828000015D;
• LIBROEZZZ2828000016D;
• LIBROEZZZ2828000017C;
• LIBROEZZZ2828000018C.

COMMITTENTE: **RFI** INFRASTRUTTURE FERROVIARIE ITALIANE
GRUPPO FERROVIE DELLO STATO ITALIANE
DIREZIONE INVESTIMENTI
DIREZIONE PROGRAMMI INVESTIMENTI
DIRETTRICE SUD - PROGETTO ADRIATICA

DIREZIONE LAVORI:

APPALTATORE: **AGOSTINO** COSTRUZIONI GENERALI S.p.A.
ATLANTE

MANDATARIA: **HUB** MANDANTI: **PTD**

PROGETTO ESECUTIVO
LINEA PESCARA - BARI
RADDOPPIO DELLA TRATTA FERROVIARIA TERMOLI - LESINA
LOTTO 2 e 3: RADDOPPIO TERMOLI - RIPALTA

Profilo longitudinale e sezioni trasversali dell'opera di risoluzione dell'interferenza (SI31)

A.A.D. AGOSTINO COSTRUZIONI GENERALI S.p.A. (Ing. Gianpiero Babini)

SCALA: Varie

COMMESSA: LOTTO FASE: ENTE TIPO DOC: OPERAZIONE: PROG: REV:
LIOB 02 E ZZ FZ SI0000 Q11 C

Rev.	Descrizione	Realizzato	Data	Verificato	Data	Approvato	Data	Autore	Data
A	Revisione P.C. (L.R. n. 100/2011)	Elaborato	Aprile 2011	Verificato	Aprile 2011	Approvato	Aprile 2011		
B	Revisione	Elaborato	Giugno 2011	Verificato	Giugno 2011	Approvato	Giugno 2011		
C	Revisione	Elaborato	Ottobre 2011	Verificato	Ottobre 2011	Approvato	Ottobre 2011		

File: LIOB02EZZZSI000011C.DWG n. Ediz.: 1