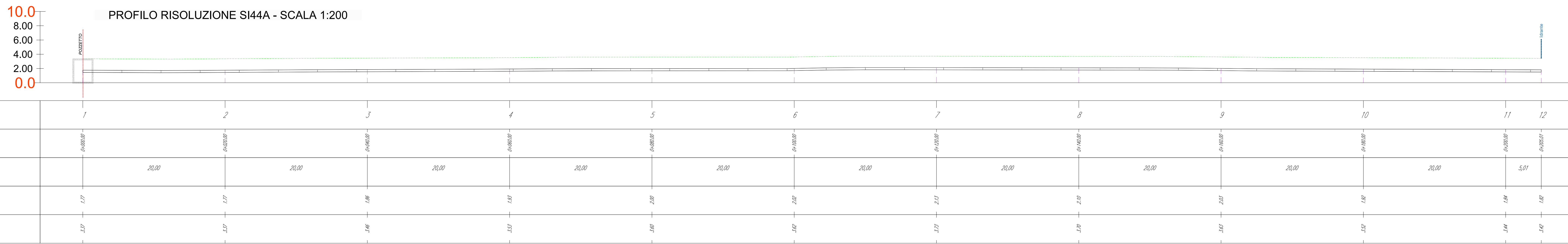
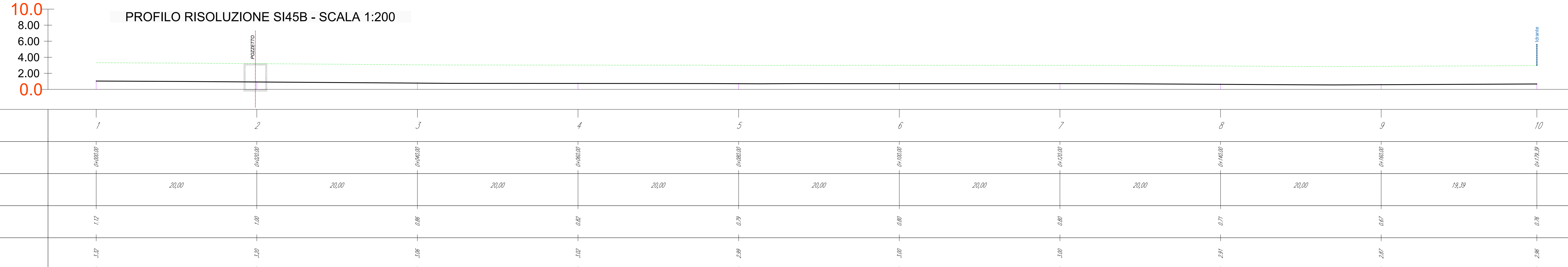


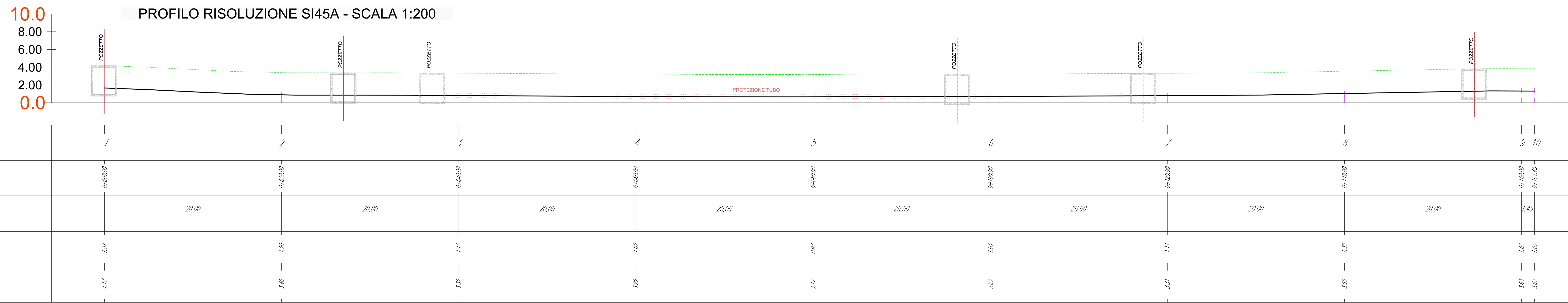
PROFILO RISOLUZIONE SI44A - SCALA 1:200



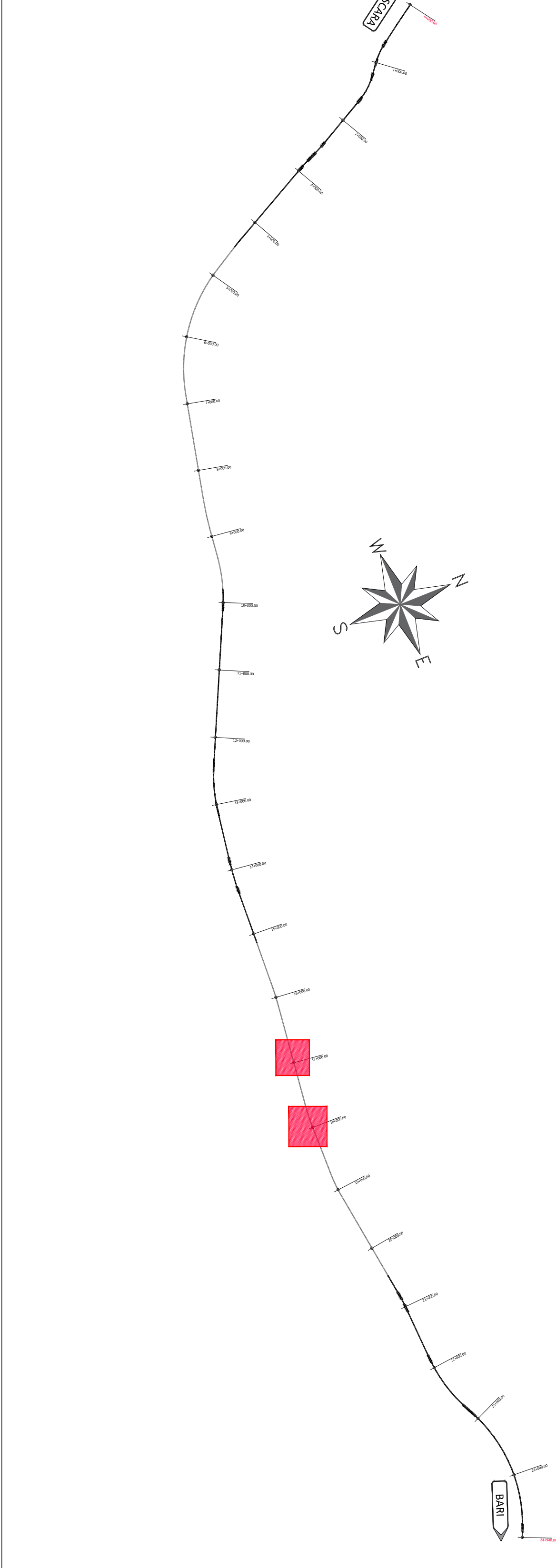
PROFILO RISOLUZIONE SI45B - SCALA 1:200



PROFILO RISOLUZIONE SI45A - SCALA 1:200



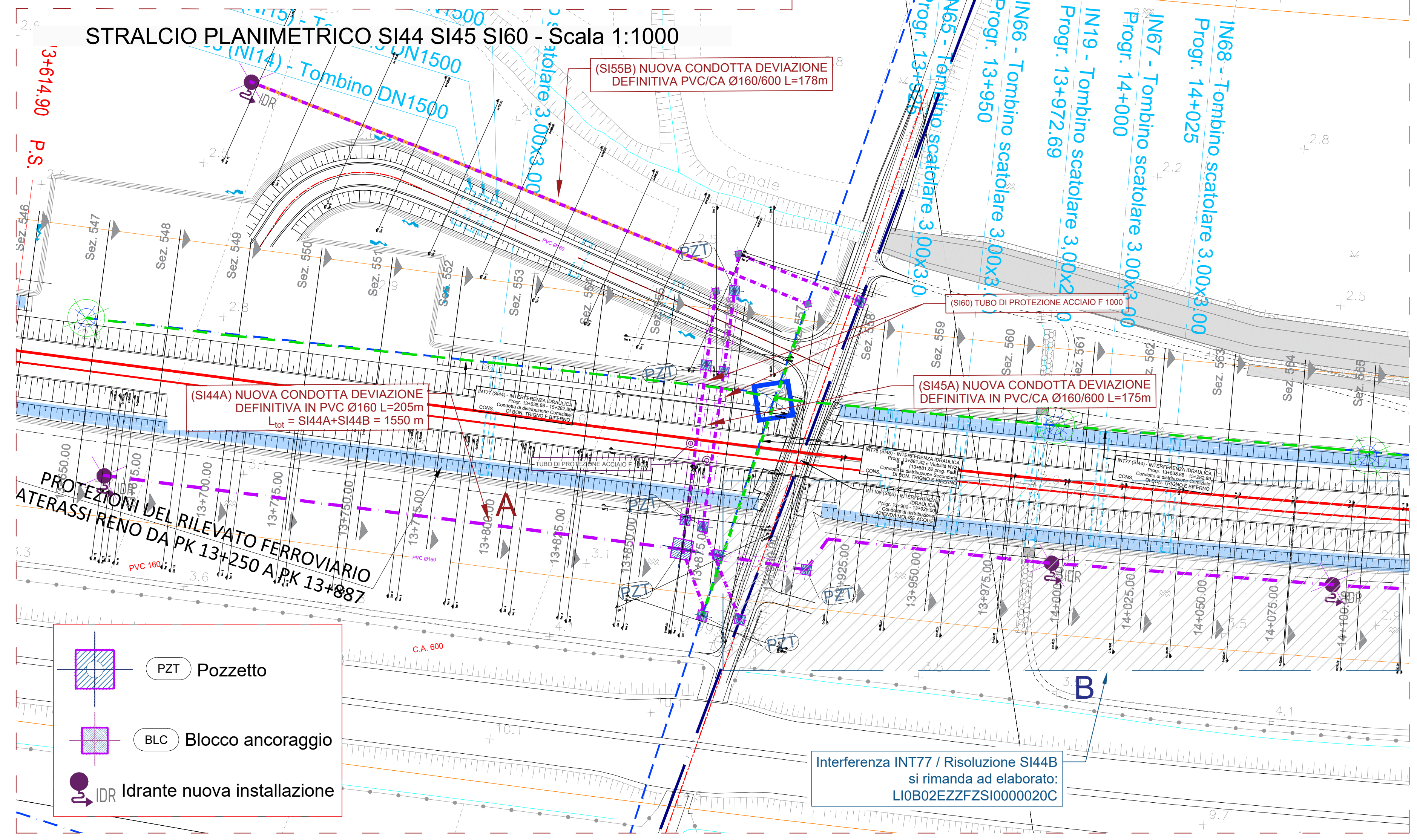
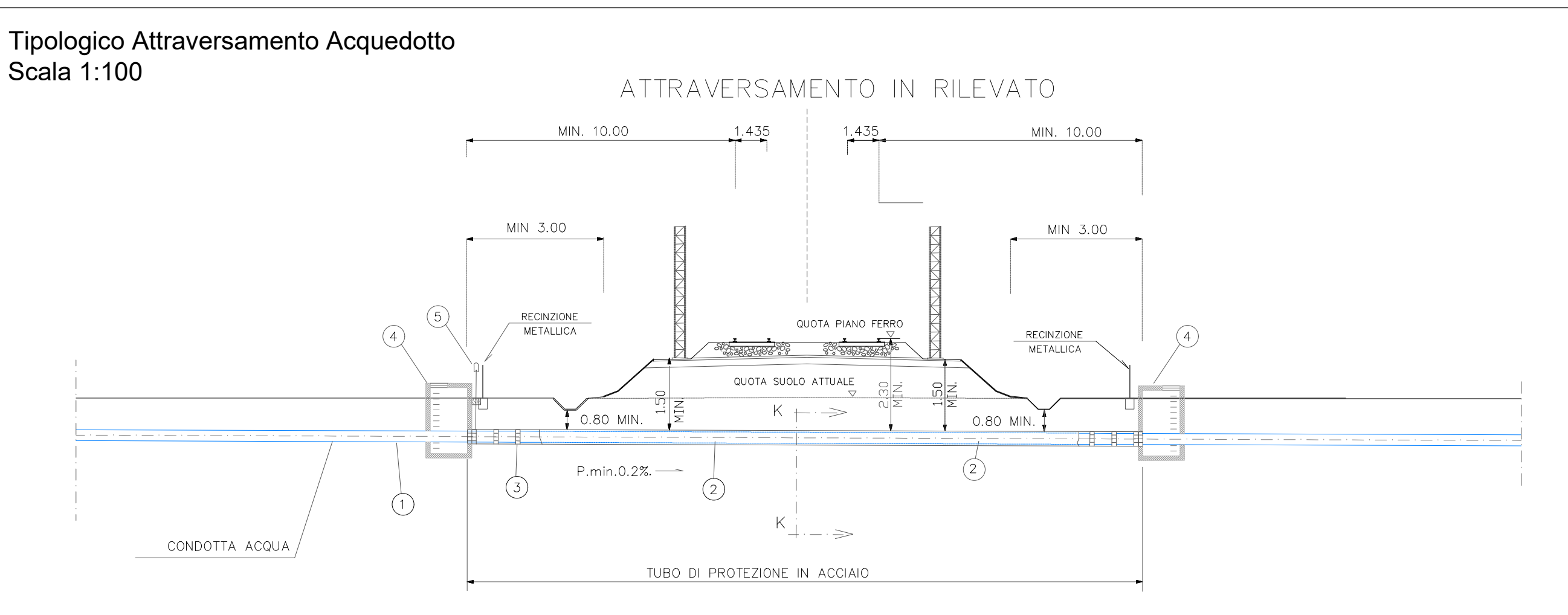
PIANTA CHIAVE



**NOTE**  
 Sarà cura dell'Appaltatore verificare l'esatta ubicazione delle condotte e dei relativi manufatti che possono interferire con le lavorazioni previste. Tale posizione dovrà essere verificata e confermata in contraddittorio con un tecnico incaricato dall'Ente gestore stesso, prima dell'inizio delle lavorazioni.  
 Per gli attraversamenti ad i paratelemi di condotte e canali convoglianti liquidi e gas con ferrovie gli interventi saranno eseguiti in accordo al DM 04/04/2014 e relativi allegati, oltre quanto ulteriormente specificato nei MAP di RFI.  
 Per il dettaglio ed i particolari di pozzetti, blocchi di ancoraggio, sezioni scavo e opere di protezione si rimanda ai seguenti elaborati:  
 • LI0602ZZFZSI0000015D;  
 • LI0602ZZB80000014D;  
 • LI0602ZZB80000015D;  
 • LI0602ZZB80000016D;  
 • LI0602ZZB80000017C;  
 • LI0602ZZB80000018C.

TABELLA RIEPILOGATIVA INFORMAZIONI

Interferenze	Censim.	Risoluz.	Ente Gestore	Progressive di progetto	Sezioni di progetto	Coordinate locali		Condotta da dismettere				Nuova condotta				Nuovi pozzetti			Idranti		
						Interferenza	Risoluzione	Diametro (ø)	Materiale	Profondità posa (m)	Diametro (ø)	Materiale	Profondità posa (m)	Lunghezza (m)	Dati protezione	Quota dal p.c.	Ispezione	Sezionamento	Tipo	Diamett.	Instal.
INT77	SI44		Consorzio di Bonifica Tigno e Bilemo	13+638,88 - 15+282,88 a 249	da Sez. 206 a 249			225 / 180 / 160	PVC	2,95 / 1,47	160	PVC	2,95 / 1,47	1550	Acciaio F 350 sp. 8,8 mm.	2,95 / 1,47	5	1	C	6	6
INT78	SI45		Consorzio di Bonifica Tigno e Bilemo	13+881,82 e Viabilità N21 (13+881,82 prog. Ferroviario)	da Sez. 206 a 250	20742,584, 62744,127, 20520,462, 62664,799	20742,584, 62744,127, 20520,462, 62664,799	600	C.A.	3,89 / 2,13	160/600	PVC/CA	3,89 / 2,13	335	Acciaio F 1000	3,89 / 2,13	3	2	C	1	1
INT108	SI60		Azienda Molise Acque	13+885,2 - 13+920,7				25 - 65°	PEAD/ACCIAIO*	1,5 - 2,0°	25 - 65°	PEAD/ACCIAIO*	1,5 - 2,0°	178	Acciaio F 1000	1,5 - 2,0°	3	2	C	1	1



COMMITTENTE: **RFI** RETE FERROVIARIA ITALIANA GRUPPO FERROVIE DELLO STATO ITALIANO  
 DIREZIONE INVESTIMENTI  
 DIREZIONE PROGRAMMI INVESTIMENTI  
 DIRETTRICE SUD - PROGETTO ADRIATICA

APPALTATORE: **AGOSTINO COSTRUZIONI GENERALI S.r.l.**  
 MANDATARIA: **ATLANTE**

PROGETTAZIONE: **HUB** MANDANTI: **pro**

PROGETTO ESECUTIVO  
 LINEA PESCARA - BARI  
 RADDOPPIO DELLA TRATTA FERROVIARIA TERMOLI - LESINA  
 LOTTO 2 e 3: RADDOPPIO TERMOLI - RIPALTA

Profilo longitudinale e sezioni trasversali dell'opera di risoluzione dell'interferenza (SI44A/SI45A/SI45B)

APPALTATORE: **AGOSTINO COSTRUZIONI GENERALI S.r.l.**  
 Il Direttore Tecnico  
 COMMESSA (log. **Giuseppe Babini**) DOC. OPERAZIONE/PROG. REV.

LI06 02 E ZZ FZ SI0000 015 D

Rev.	Descrizione	Redatto	Data	Verificato	Data	Approvato	Scala	Autore
A	Assini 021_026_01_0000000	E. MANDATI	Aprile 2023	A. CATALDI	Aprile 2023	M. SERRA		
B		E. MANDATI	Giugno 2023	A. CATALDI	Giugno 2023	M. SERRA		
C		E. MANDATI	Ottobre 2023	M. SERRA	Ottobre 2023	M. SERRA		
D		E. MANDATI	Ottobre 2023	M. SERRA	Ottobre 2023	M. SERRA		

File: LI0602ZZFZSI0000015D.DWG in. Elab.: