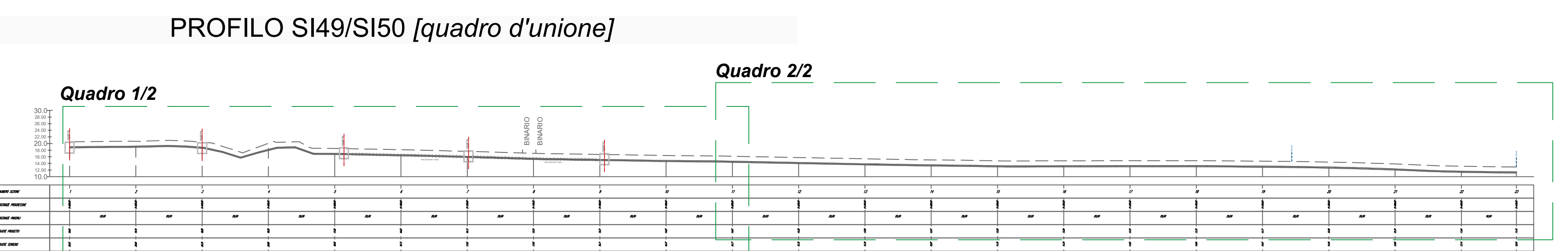
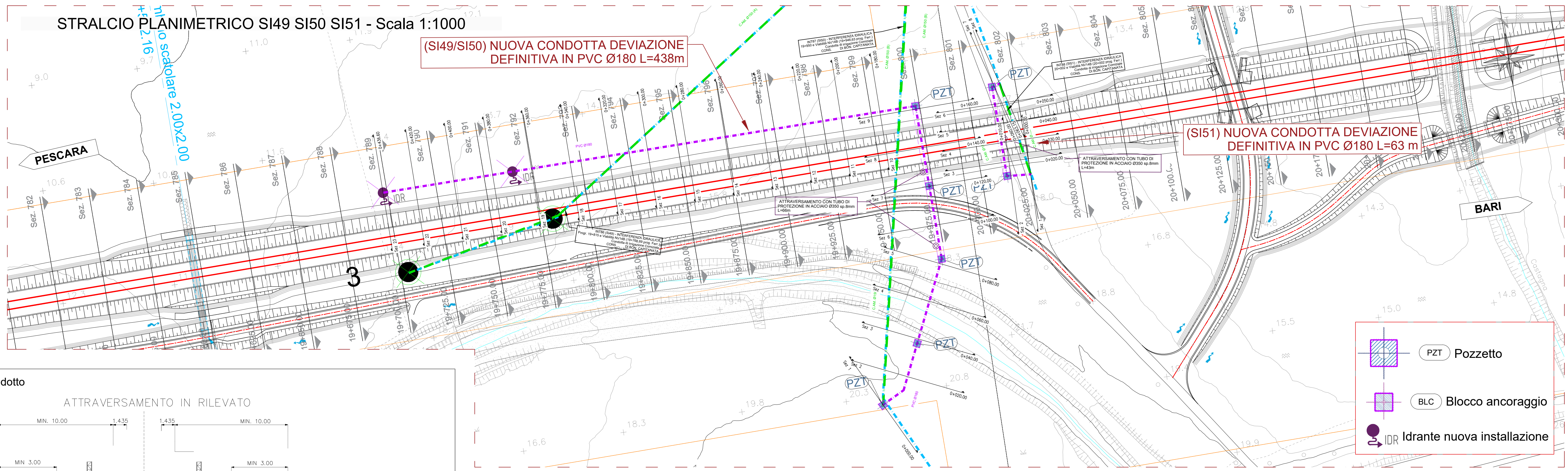
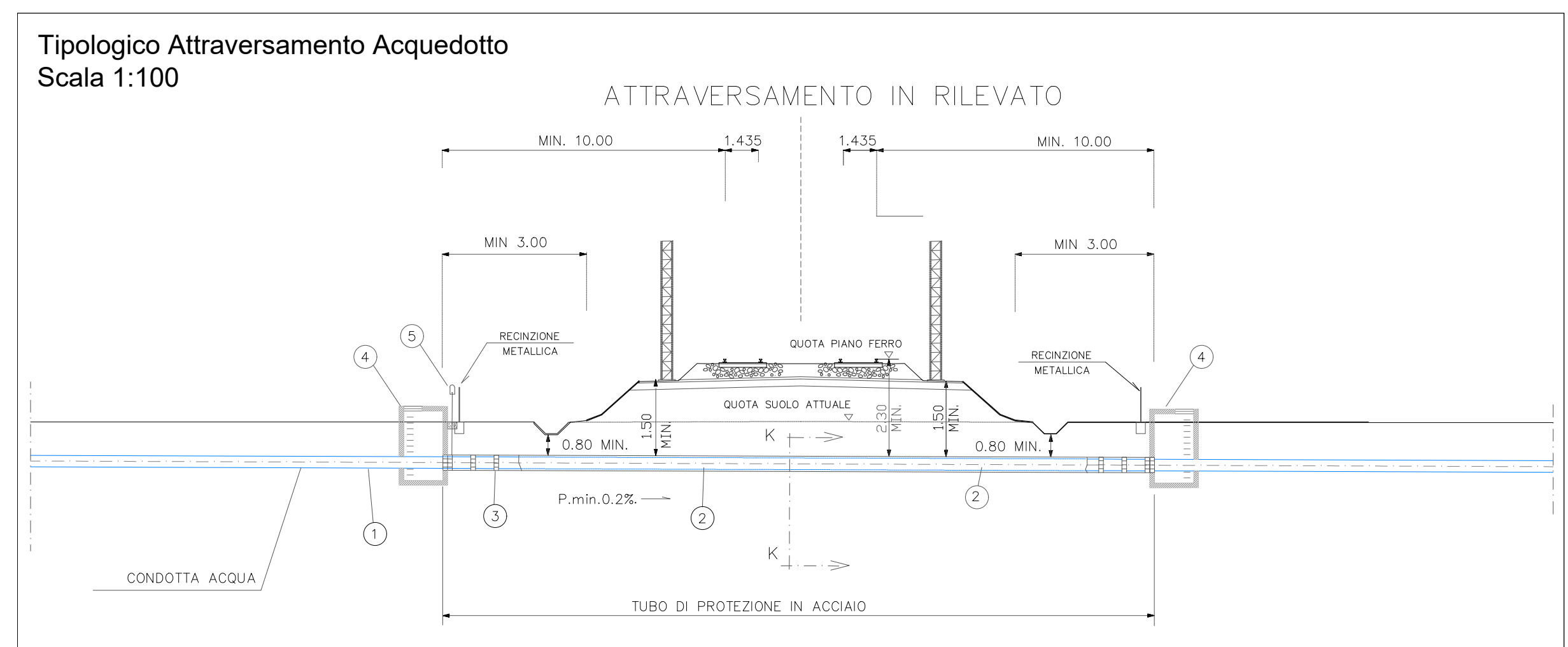
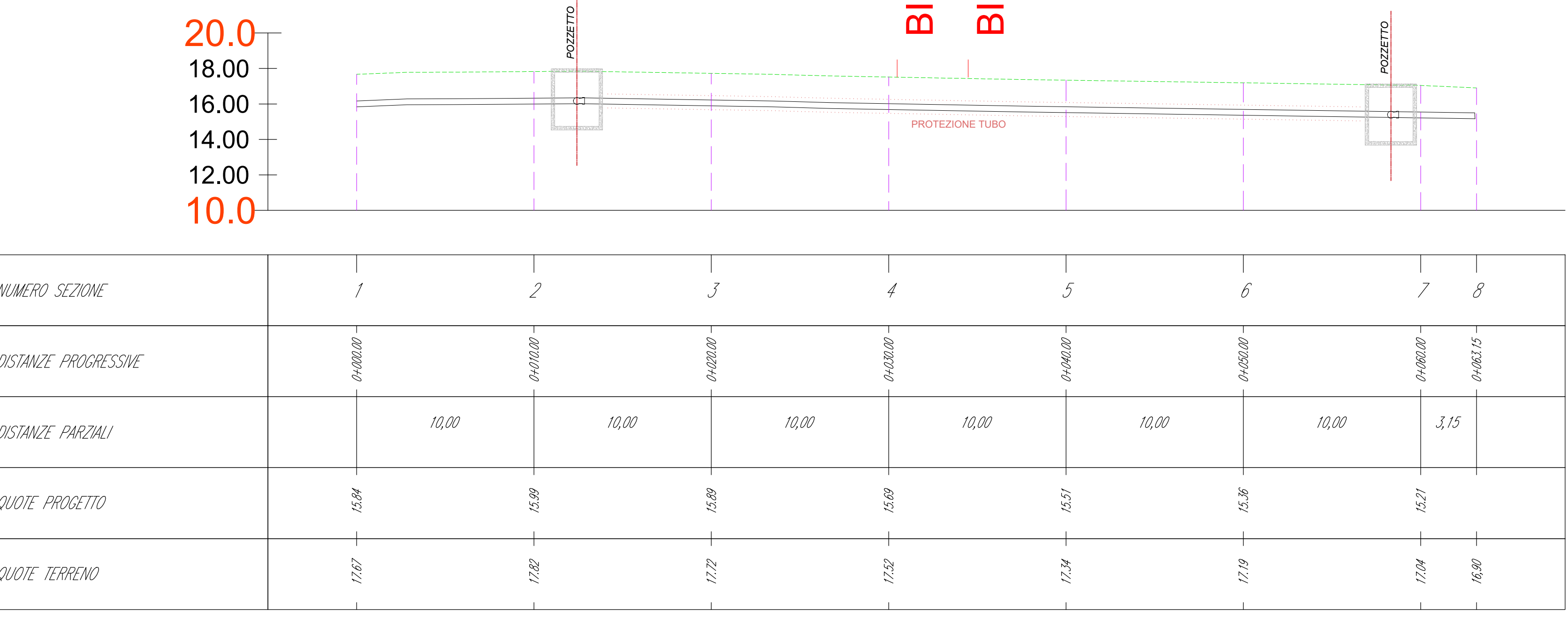


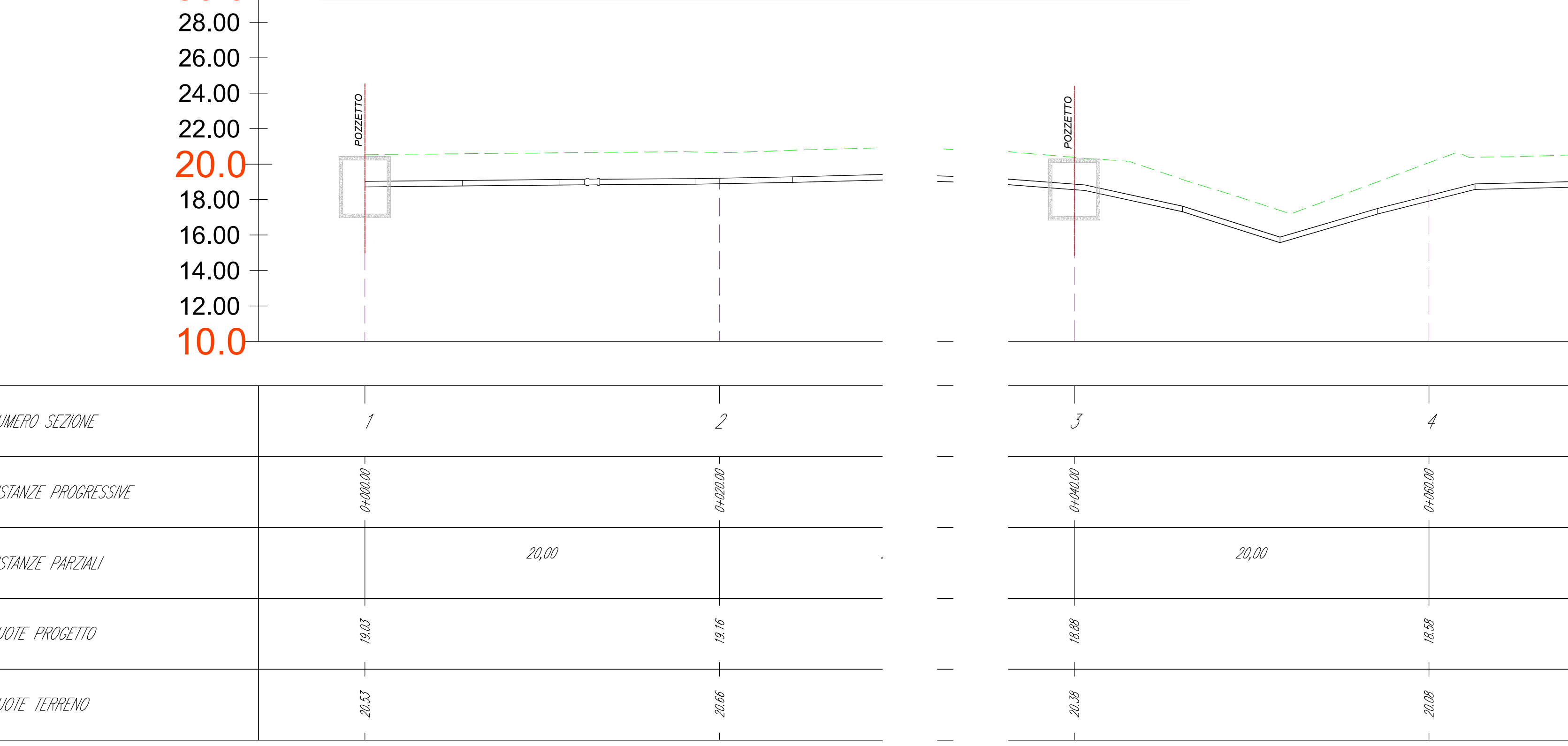
BELLA RIEPILOGATIVA INFORMAZIONI

Interferenze	Ente Gestore	Progressive di progetto	Sezioni di progetto	Coordinate locali		Condotta da dismettere			Nuova condotta				Quota da p.c.		Nuovi pozzetti			Idranti	
				Interferenza	Risoluzione	Diametro (φ)	Materiale	Profondità posa (m)	Diametro (φ)	Materiale	Profondità posa (m)	Lunghezza (m)	Dati protezione	Ispezione	Sezionamento	Tipo	Diam. I.	Instal.	
186	SI49	Consorzio per la Bonifica della Capitanata 19+815 e Viabilità NV148 (19+768,69)	da Sez. 206 a 254	29676 101 61600 562 26602 727 61752 715	26421 738 61734 194 26660 266 61922 388	150	C.A.M.	1.5°	180	PVC	1.5°	438	TUBO DI PROTEZIONE IN ACCIAIO Ø350 sp.8.0mm L=66m	1.5°	4	1	A	2	2
187	SI50	Consorzio per la Bonifica della Capitanata 19+950 e Viabilità NV148 (19+846,63)	da Sez. 206 a 255	26895 98 61753 627 26679 713 61681 727	26730 272 61754 922 26750 366 61648 692	150	C.A.M.	1.5°	180	PVC	1.5°	63	PROTEZIONE IN ACCIAIO Ø350 sp.8.0mm L=43m	1.5°	2	2	A	/	/

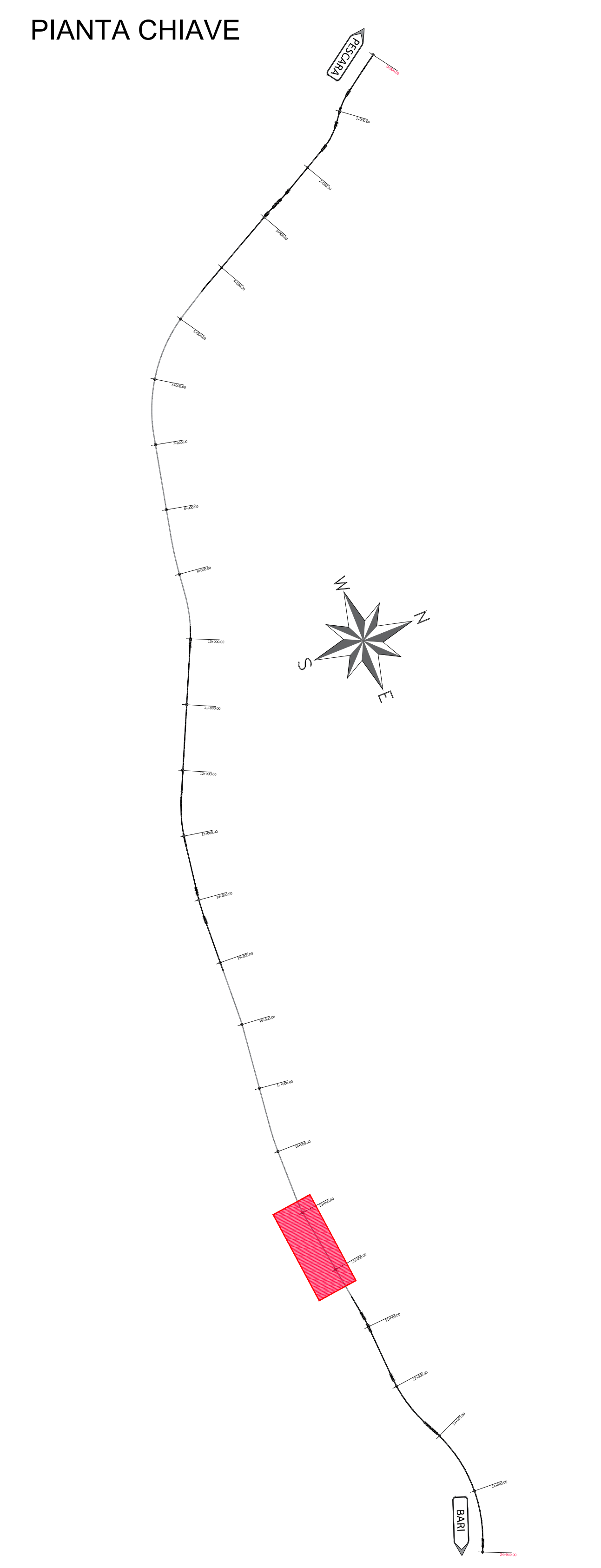
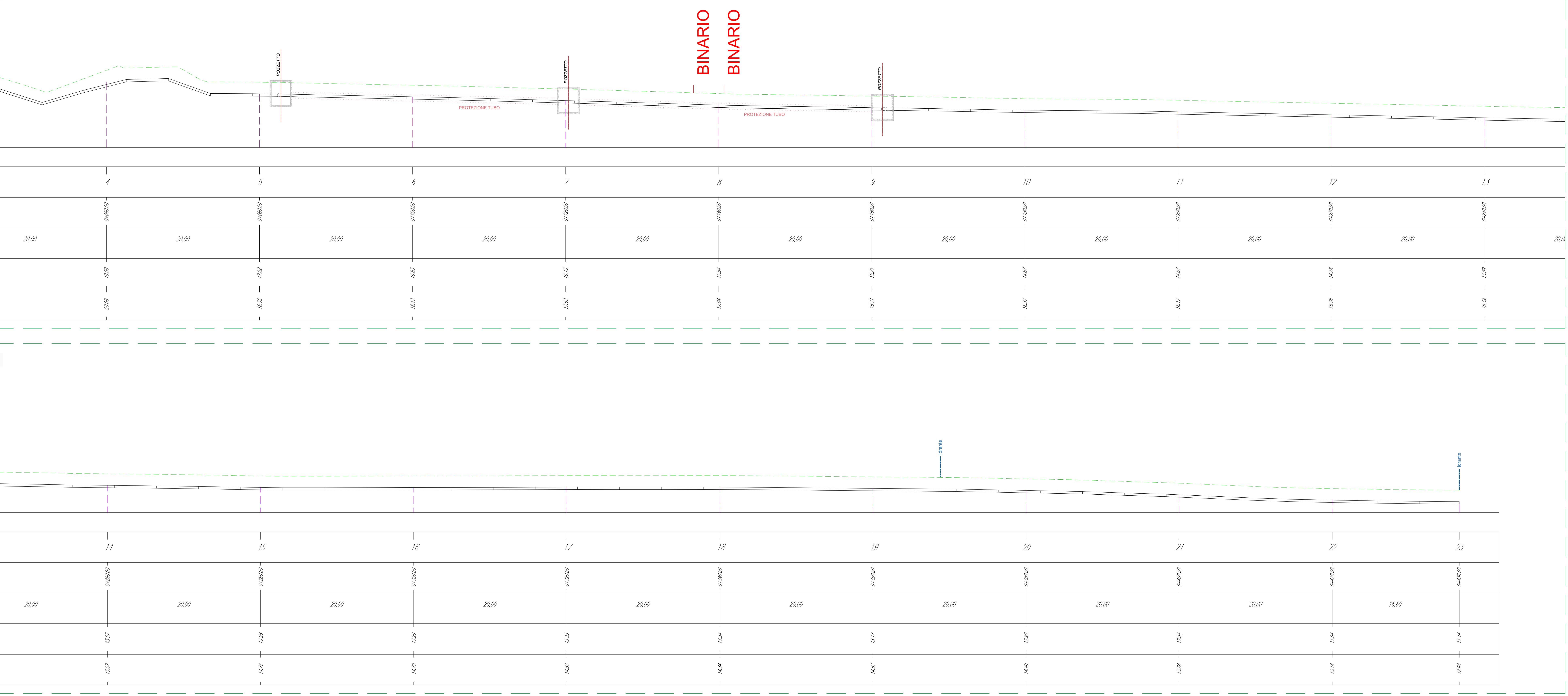
PROFILO RISOLUZIONE SI51 - SCALA 1:200



PROFILO SI49/SI50 [quadro 1/2] - Scala 1:200



PROFILO SI49/SI50 [quadro 2/2] - Scala 1:200



NOTE

Sarà cura dell'Appaltatore verificare l'esatta ubicazione delle condotte e dei relativi manufatti che possono interferire con le opere previste. Tale posizione dovrà essere verificata e confermata in contraddittorio con un tecnico incaricato dell'Ente stesso, prima dell'avvio delle lavorazioni.

Per gli attraversamenti nei paralleli di condotte e canali congegnati liquidi e gas con ferrovie gli interventi saranno eseguiti secondo il D.M. 04/04/2014 e relativi allegati, oltre quanto ulteriormente specificato nel MSP di RFI.

Per i dettagli nei particolari di pozzetti, blocchi di ancoraggio, settori scavo e opere di protezione si rimanda ai seguenti elenchi:

- LIB00EZZ282510000104D
- LIB00EZZ282510000105D
- LIB00EZZ282510000106D
- LIB00EZZ282510000107C
- LIB00EZZ282510000110C

COMMITTENTE: **RFI** - **GRUPPO FERROVIARIA ITALIANA**
 DIREZIONE INVESTIMENTI
 DIREZIONE PROGRAMMI INVESTIMENTI
 DIRETTRICE SUD - PROGETTO ADRIATICA

DIREZIONE LAVORI: **ITALFER**

APPALTAZIONE: **ACOSTINO** (MANDATARIA) / **ATLANTE** (MANDANT)

PROGETTAZIONE: **HUB** (MANDATARIA) / **ENI PRO** (MANDANT)

PROGETTO ESECUTIVO
LINEA PESCARA - BARI
RADDOPPIO DELLA TRATTA FERROVIARIA TERMOLI - LESINA
LOTTO 2 e 3: RADDOPPIO TERMOLI - RIPALTA

Scala: Varie

APPROVAZIONE: **LIB00EZZ282510000110C**

COMMESSA: LOTTO FASE ENTE TIPO DOC OPERA/SCOPI/PLA PROG. REV.
LIB00EZZ282510000110C

Rev.	Descrizione	Redatto	Data	Verificato	Data	Approvato	Data	Autorezzato Da
A	Revisione 02.1.08 (01)	F. Scattolon	Aprile 2012	F. Scattolon	Aprile 2012	F. Scattolon	Aprile 2012	
B	Revisione	F. Scattolon	Giugno 2012	F. Scattolon	Giugno 2012	F. Scattolon	Giugno 2012	
C	Revisione	F. Scattolon	Ottobre 2012	F. Scattolon	Ottobre 2012	F. Scattolon	Ottobre 2012	

File: LIB00EZZ282510000110C.DWG n. Elab.: