

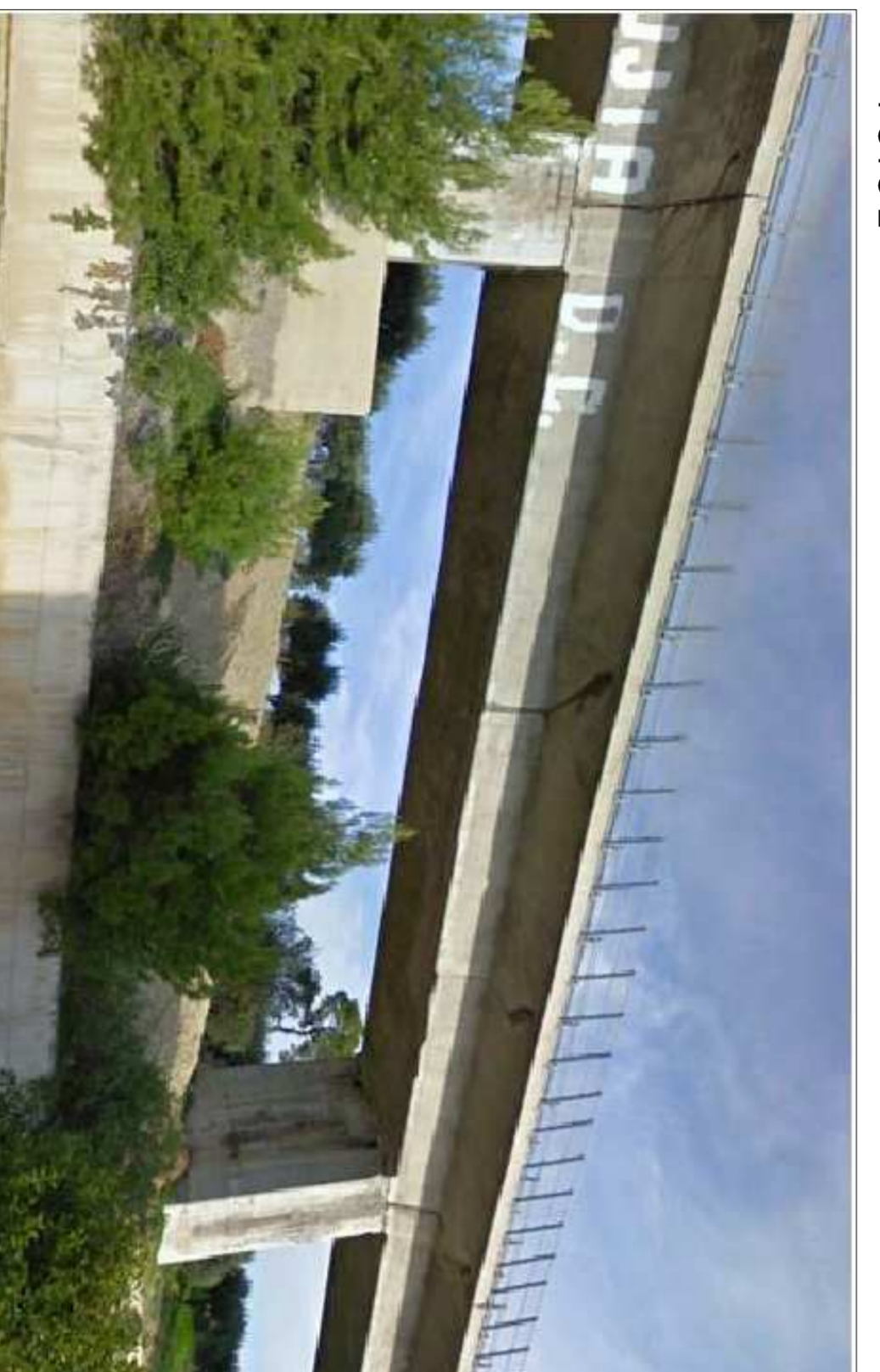
- FOTO 1



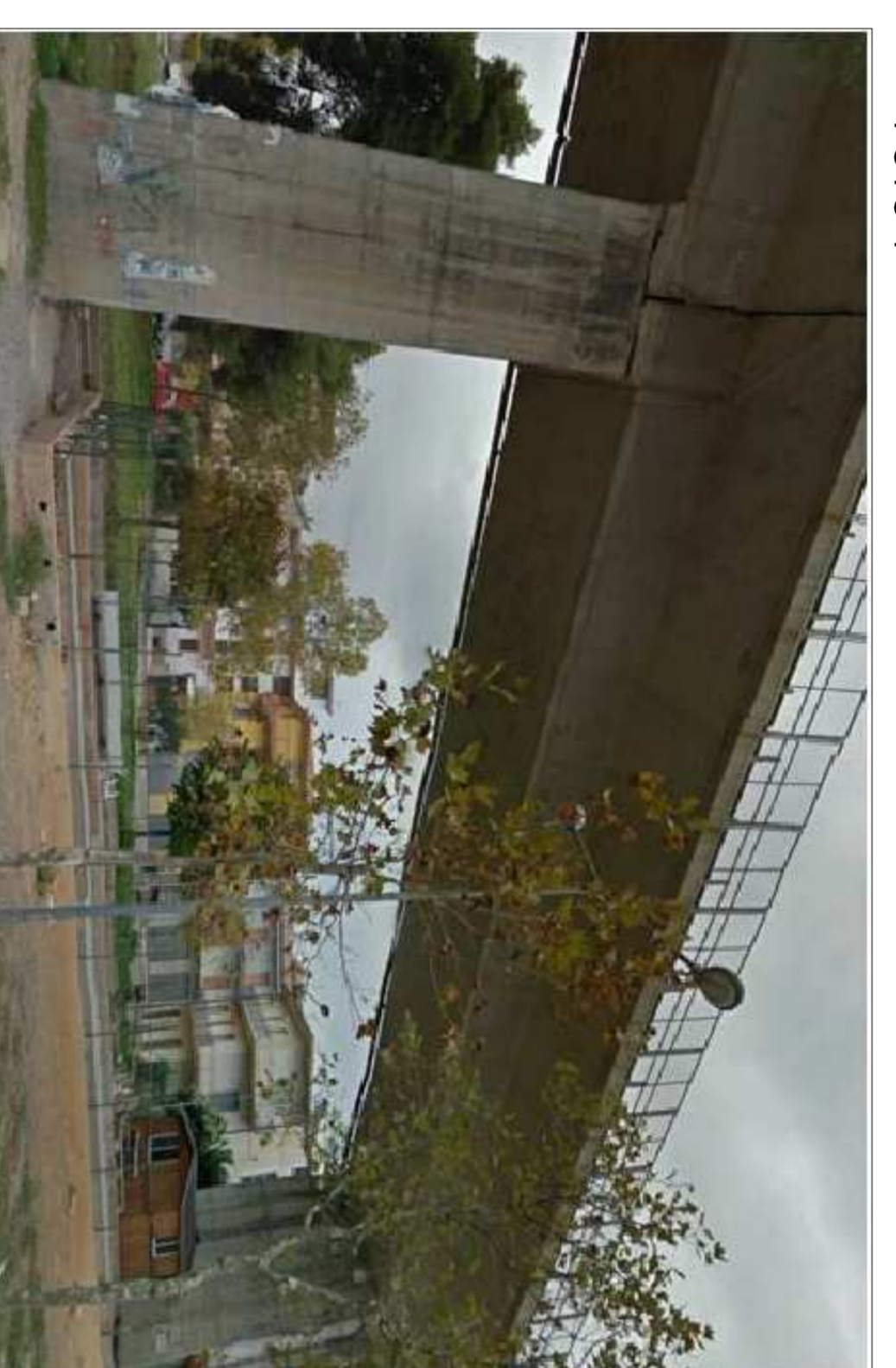
- FOTO 3



- FOTO 5



- FOTO 2



- FOTO 4



- FOTO 6

AMAS SpA
AMAS S.p.A. - Via S. Maria Maddalena, 1 - 89021 - Catanzaro (CZ) - Calabria

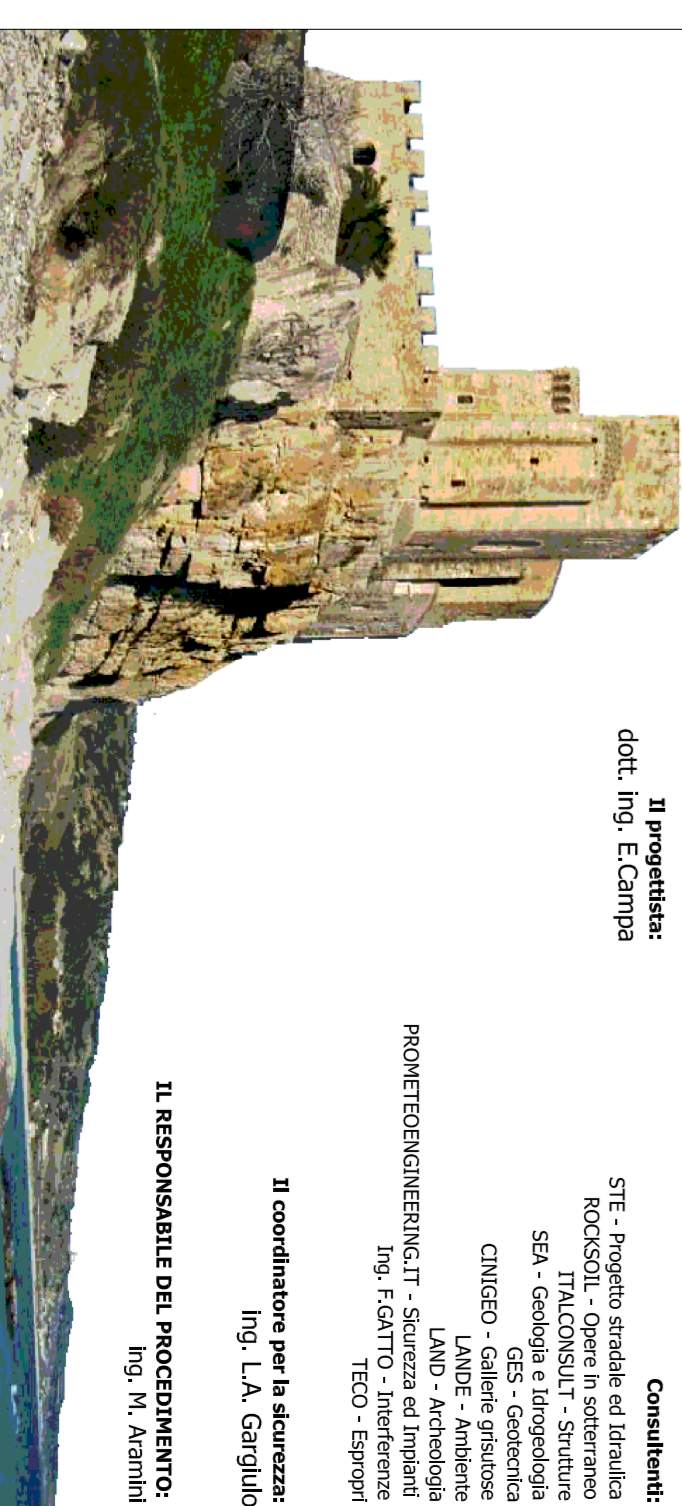
DG 41/08
LAVORI DI COSTRUZIONE DEL 3° RINGHIOTTO DELLA S.S. 106 RONCA - ON. 18 -
 DALL'INIZIO CON S.A. S.S. 59 (km 20+77) -

PROGETTO DEFINITIVO
RICHIESTE DELLA COMMISSIONE TECNICA VIA C/VA-00 - 2014-0001290

SIRJO S.C.P.A.
Prodotto e progettato da
 Ing. Pietro Mario Giannocchini

ASTALDI
Ing. E. Caracciolo

salini Impregilo
Ing. L. G. G. G.



ALLEGATO I17 - b25
PROGETTO DELL'INFRASTRUTTURA
 OC1R01 - Demolizione viadotto Pagliaro e riqualifica viabilità sostitutiva alla SS106
 Zona esistente - Pianimetria e sezione tipo