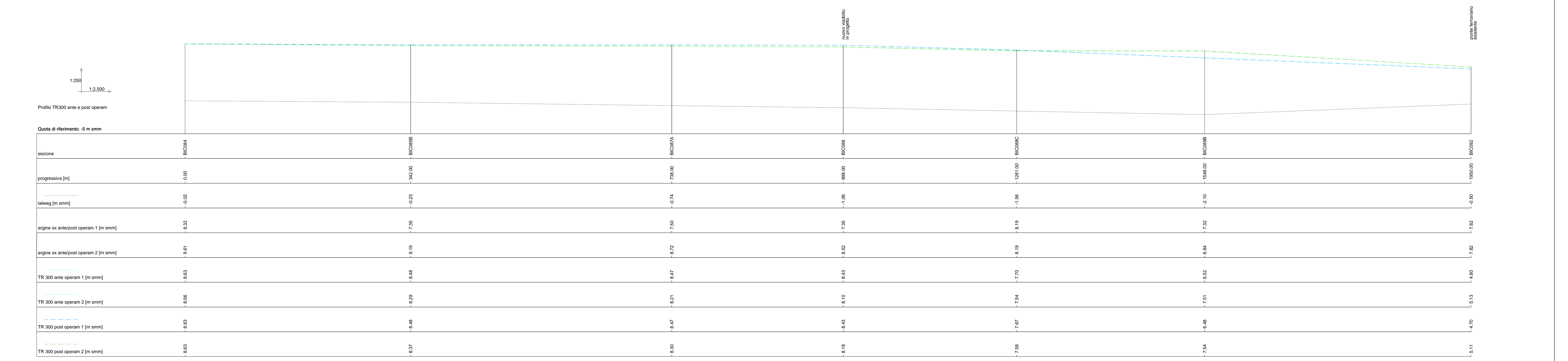
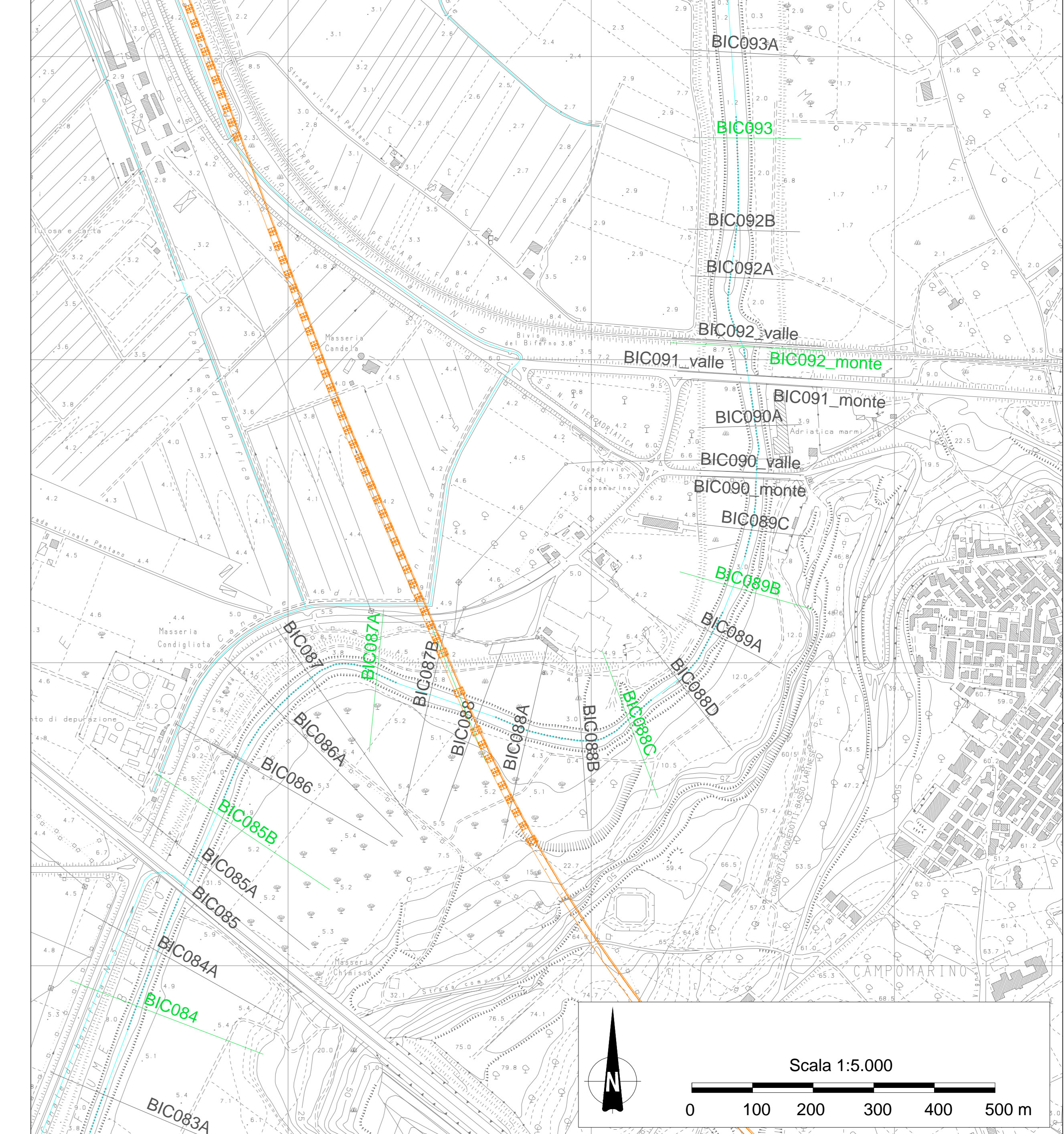


Livelli idrici (m s.m.m.)				
sezione	TR 300 ante operam 1	TR 300 ante operam 2	TR 300 post operam 1	TR 300 post operam 2
BIC084	8.63	8.56	8.63	8.63
BIC085B	8.48	8.29	8.48	8.37
BIC087A	8.47	8.21	8.47	8.30
BIC088	8.43	8.10	8.43	8.18
BIC088C	7.70	7.54	7.67	7.58
BIC089B	6.52	7.51	6.48	7.54
BIC092	4.80	5.13	4.70	5.11
BIC093	4.69	5.29	4.67	5.32

risultati in corrispondenza del viadotto (m s.m.m.)		
	TR 300 post operam 1	TR 300 post operam 2
L.I. [m s.m.m.]	8.43	8.20
franco L.I. [m]	5.52	5.75
L.E. [m s.m.m.]	8.47	8.62
franco L.E. [m]	5.48	5.33



COMMITTENTE: RFI - RETE FERROVIARIA ITALIANA

DIREZIONE LAVORI: ITALFERR

APPALTORE: AGOSTINI COSTRUZIONI

PROGETTAZIONE: HUB

PROGETTO ESECUTIVO: LINEA PESCARA - BARI RADDOPPIO DELLA TRATTA FERROVIARIA TERMOLI - LESINA LOTTO 2 e 3: RADDOPPIO TERMOLI - RIPALTA

IDRAULICA: Fiume Biferno - Profilo e sezioni trasversali significative con livelli ante-operam e post-operam Tr 300 anni

APPALTORE: DIREZIONE TECNICA

PROGETTAZIONE: DIREZIONE DELLA PROGETTAZIONE

SCALA: 1:VAR

COMMESSA: LOTTO FASE ENTE TIPO DOC. OPERA/DISCIPLINA PROG. REV.

LI0B 02 E ZZ FZ ID0002 002 B

Rev.	Descrizione	Redatto	Data	Verificato	Data	Approvato	Data	Autorizzato	Data
A	Emisione Quotazioni	C. Colera	02/06/2022	V. Senni	02/06/2022				
B	Revisione a regola d'arte		02/06/2022		02/06/2022				

File: LI0B02ZZFZID0002002B.DWG n. Ediz.: 1