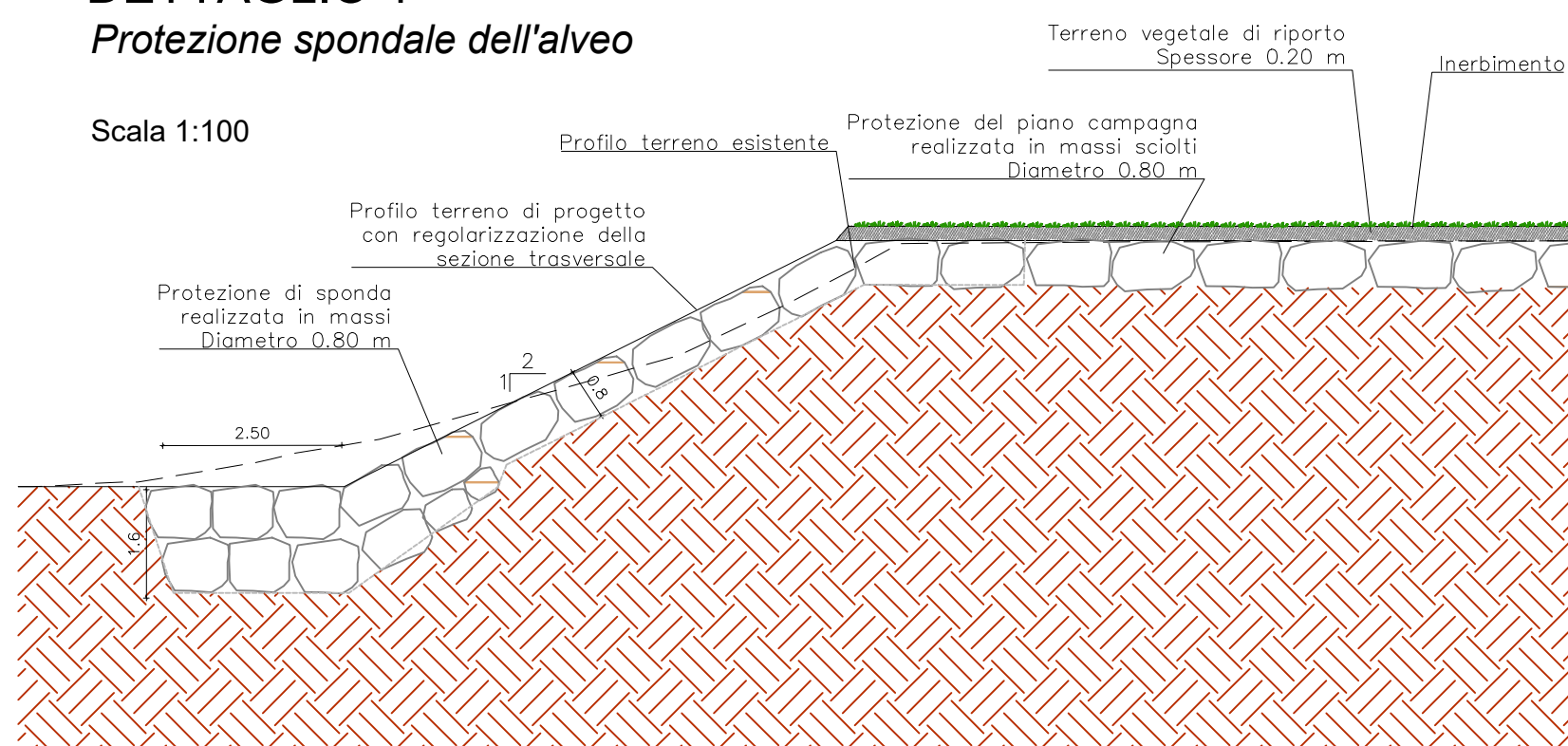
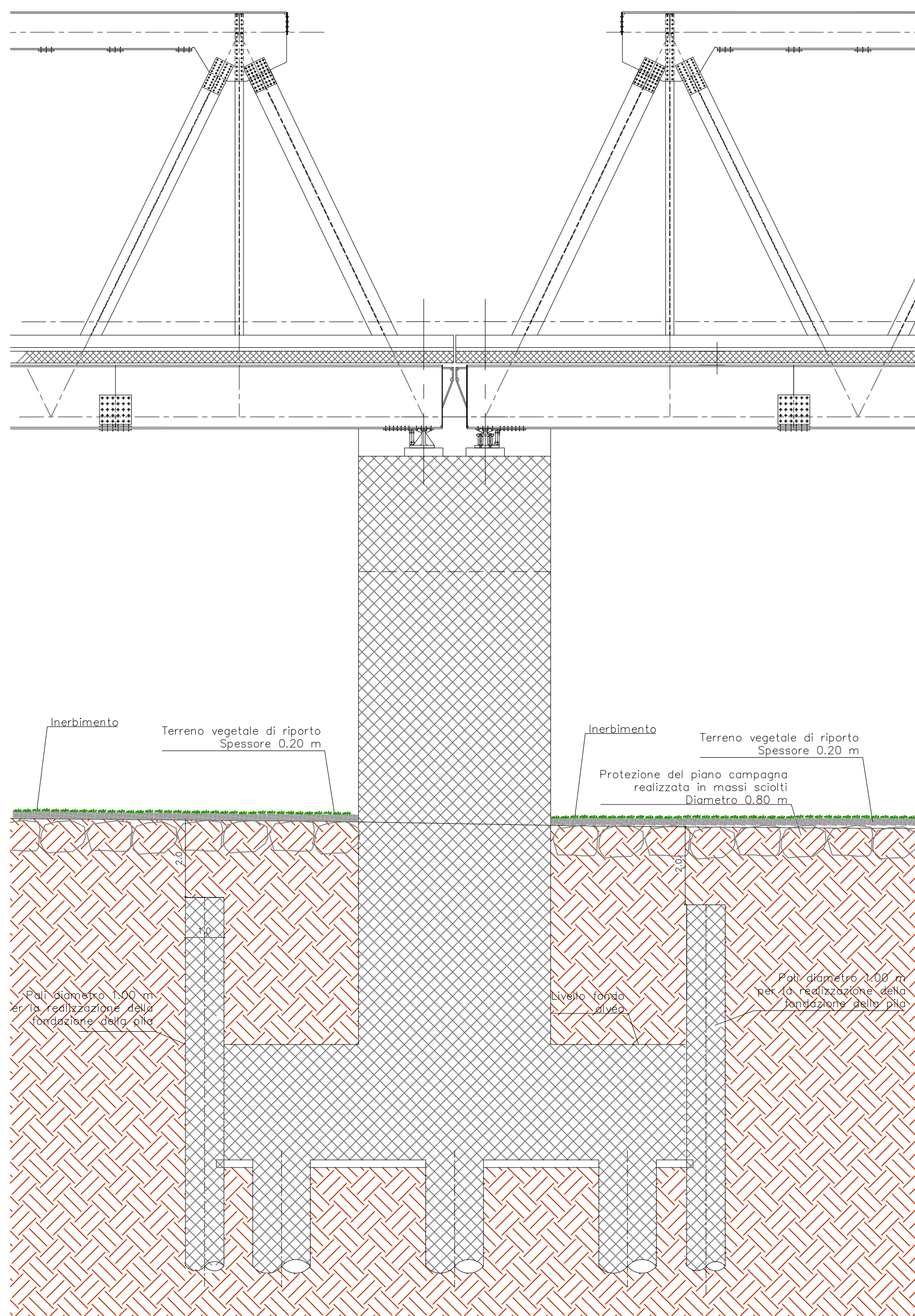


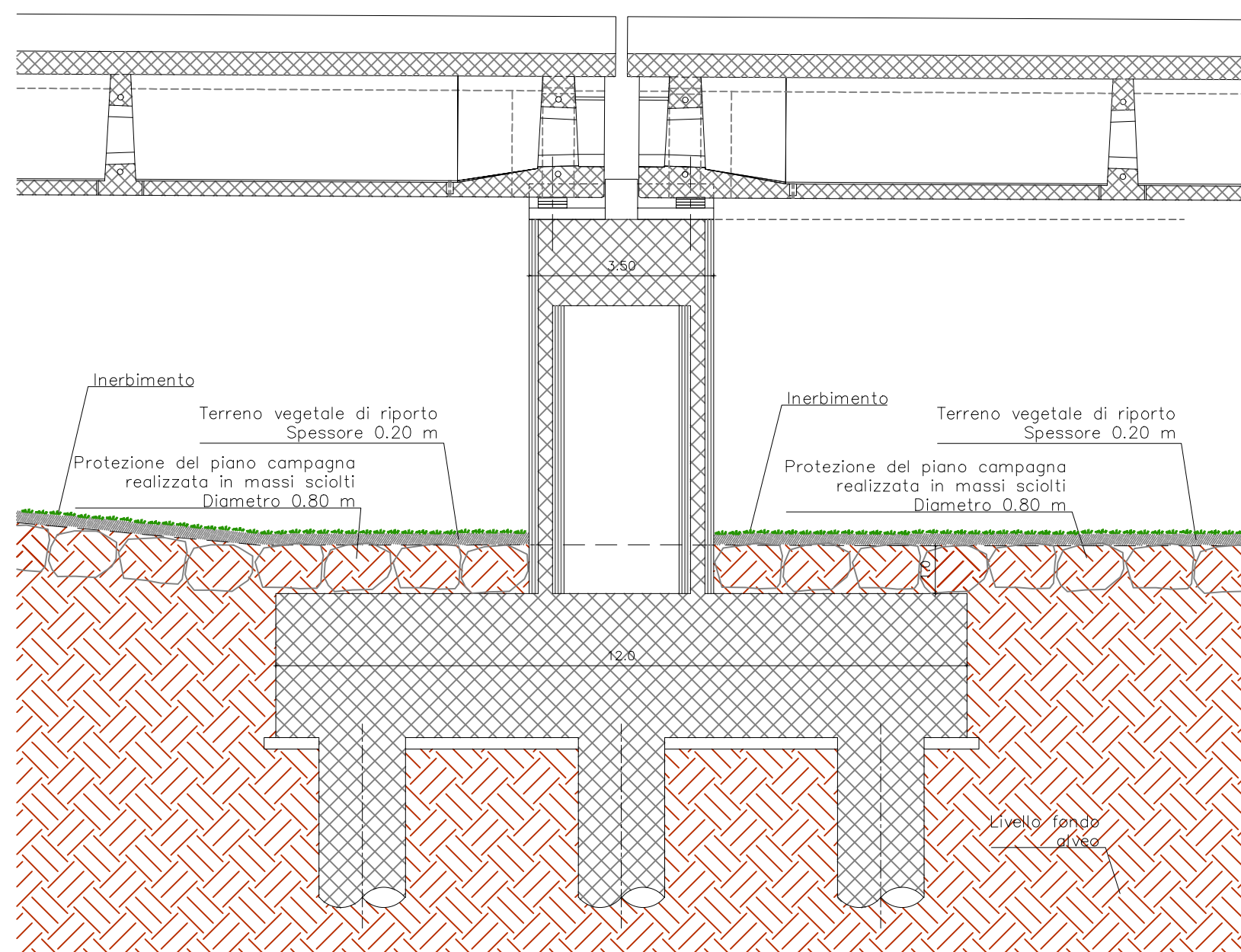
DETTAGLIO 1
Protezione spondale dell'alveo



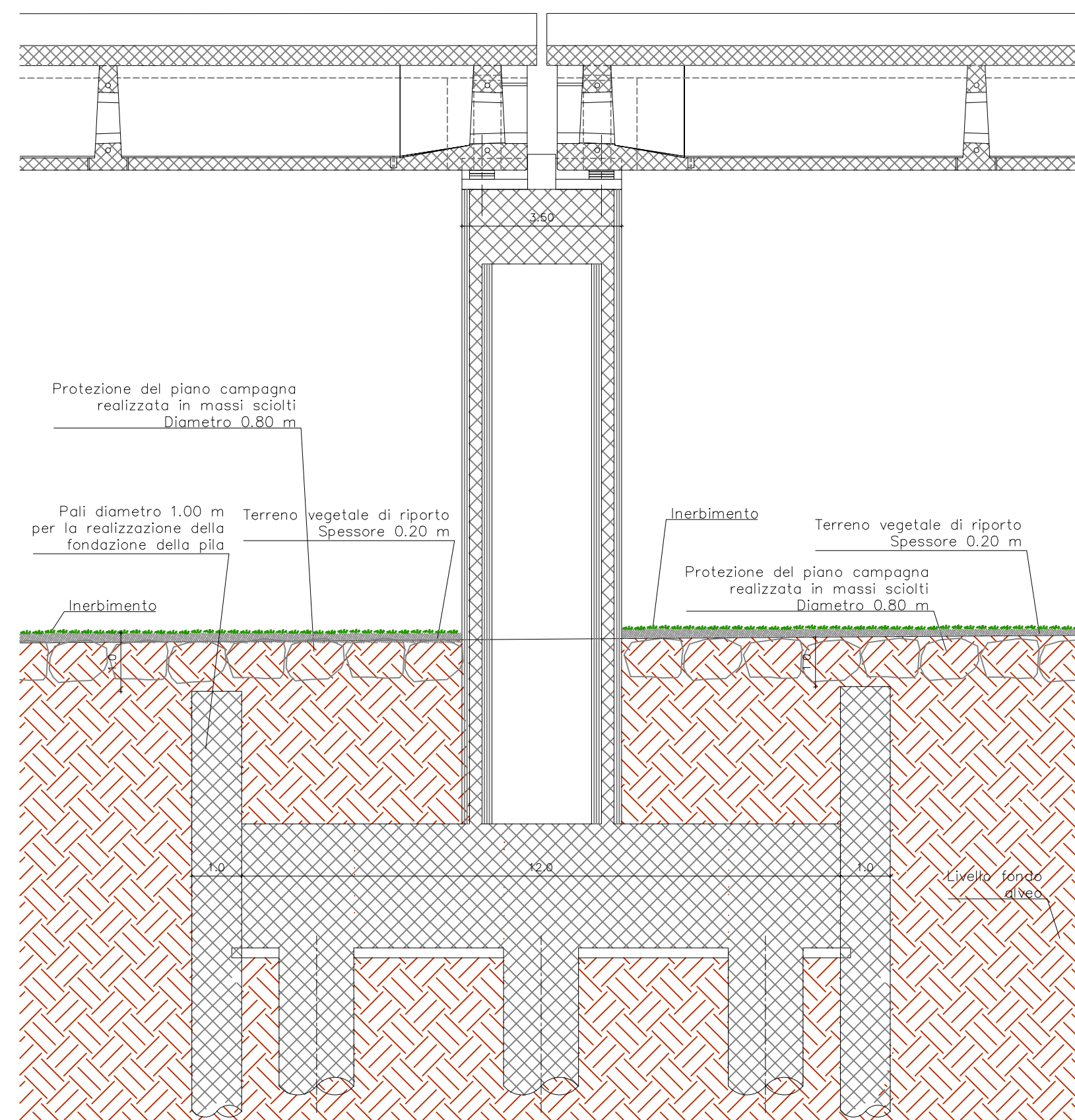
DETTAGLIO 3
Sistemazione idraulica di una pila fuori alveo
Viadotto VI02 Pile P56
Scala 1:100



DETTAGLIO 2
Sistemazione idraulica di una pila fuori alveo
Viadotto VI02 - VI07
Scala 1:100



DETTAGLIO 4
Sistemazione idraulica di una pila fuori alveo
Viadotto VI02 Pile P58-P64
Scala 1:100



COMMITTENTE:
RFI
RETE FERROVIARIA ITALIANA
GRUPPO FERROVIARIO DELLO STATO ITALIANE
DIREZIONE INVESTIMENTI
DIREZIONE PROGRAMMI INVESTIMENTI
DIRETTRICE SUD - PROGETTO ADRIATICA

DIREZIONE LAVORI:
ITALFERR
GRUPPO FERROVIARIO DELLO STATO ITALIANE

APPALTATORE:
AD AGOSTINO COSTRUZIONI **RESSEALGH** **ATLANTE**

PROGETTAZIONE:
MANDATARIA **HUB** MANDANTI **HYpro**

PROGETTO ESECUTIVO
LINEA PESCARA - BARI
RADDOPPIO DELLA TRATTA FERROVIARIA TERMOLI - LESINA
LOTTO 2 e 3: RADDOPPIO TERMOLI - RIPALTA

Sistemazione idraulica - Sezioni e dettagli costruttivi

APPALTATORE DIRETTORE TECNICO Ing. G. Babini A.A. D'AGOSTINO COSTRUZIONI GENERALI S.p.A. Il Direttore Tecnico Ing. Gaetano Babini	PROGETTAZIONE DIRETTORE DELLA PROGETTAZIONE Ing. M. Facchini	SCALA: varie
--	--	-----------------

COMMESSA	LOTTO	FASE	ENTE	TIPO DOC.	OPERA/DISCIPLINA	PROGR.	REV.
LI0B	02	E	ZZ	BZ	ID0002	001	A

Revis.	Descrizione	Redatto	Data	Verificato	Data	Approvato	Data	Autorizzato Data
A	Emissione Esecutiva	C. Capone	Gen 2023	G. Capone	Gen 2023	V. Secreti	Gen 2023	