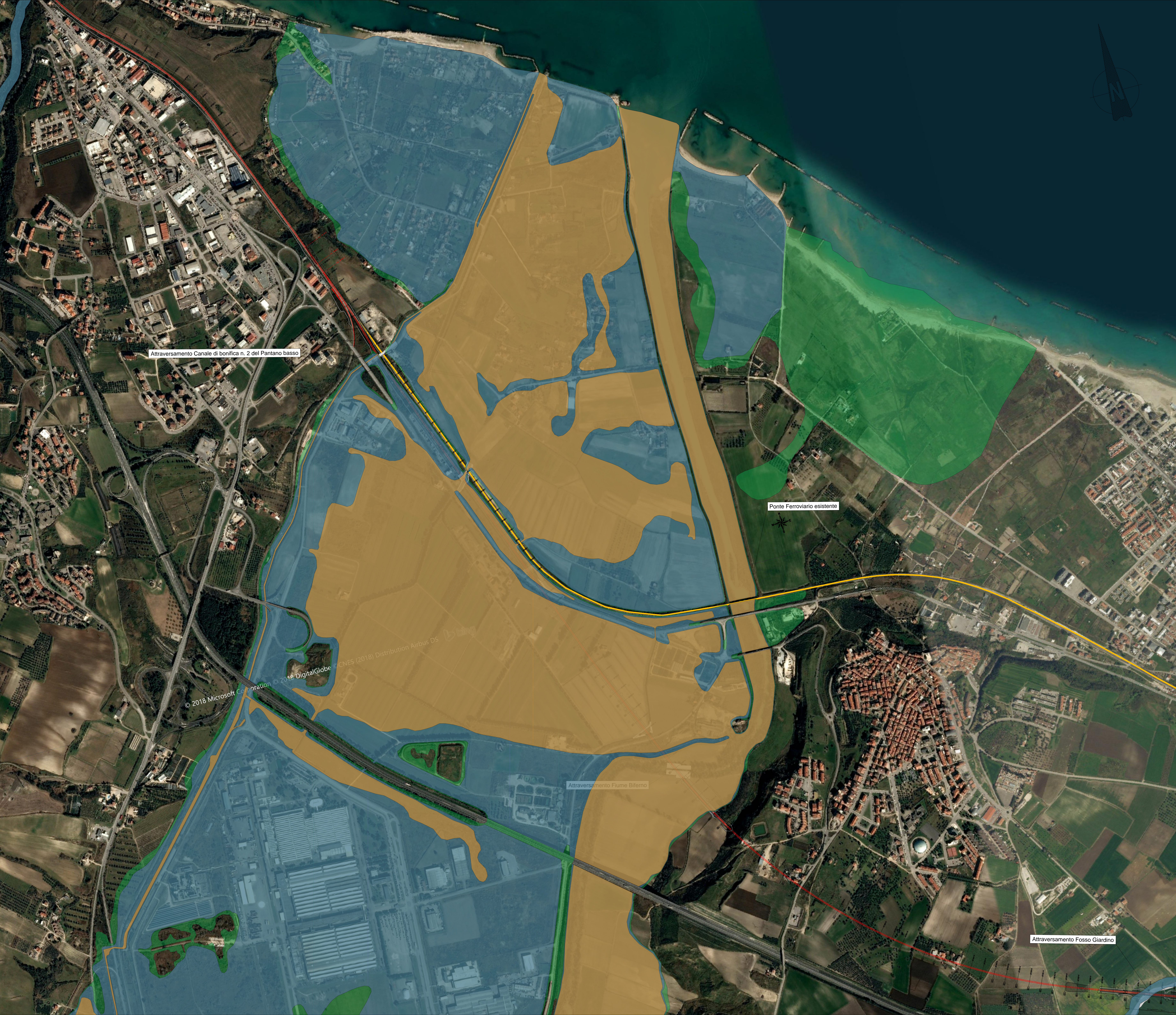


Mapa della pericolosità di alluvione estratta del Piano di Gestione Rischio di Alluvioni del Distretto idrografico Appennino Meridionale
(Direttiva Comunitaria 2007/60/CE, D.Lvo 49/2010, D.Lvo 219/2010)
Approvazione primo aggiornamento con DPCM 1 dicembre 2022 Pubblicazione in Gazzetta Ufficiale Serie generale n. 32 del 8 febbraio 2023

- P3 - AREA DI PERICOLOSITA' IDRAULICA ELEVATA (TR <= 30 ANNI)
- P2 - AREA DI PERICOLOSITA' IDRAULICA MEDIA (30 < TR <= 200 ANNI)
- P1 - AREA DI PERICOLOSITA' IDRAULICA BASSA (200 < TR <= 500 ANNI)
- LINEA FERROVIARIA IN PROGETTO
- LINEA STORICA ESISTENTE
- RETICOLO IDROGRAFICO ESISTENTE



COMMITTENTE:
RFI
RETE FERROVIARIA ITALIANA
GRUPPO FERROVIE DELLO STATO ITALIANE
DIREZIONE INVESTIMENTI
DIREZIONE PROGRAMMI INVESTIMENTI
DIRETTRICE SUD - PROGETTO ADRIATICA

DIREZIONE LAVORI:
ITALFERR
GRUPPO FERROVIE DELLO STATO ITALIANE

APPALTATORE:
AGOSTINI
CONSTRUTTORI
MANDATARIA
ATLANTE
MANDANTI

PROGETTAZIONE:
MANDATARIA **HUB** MANDANTI **HYpro**

PROGETTO ESECUTIVO
LINEA PESCARA - BARI
RADDOPPIO DELLA TRATTA FERROVIARIA TERMOLI - LESINA
LOTTO 2 e 3: RADDOPPIO TERMOLI - RIPALTA

IDRAULICA
Planimetria aree di pericolosità idraulica - Tav 1

APPALTATORE	PROGETTAZIONE	SCALA:
DIRETTORE TECNICO Ing. G. Sarno	DIRETTORE DELLA PROGETTAZIONE Ing. M. Fasano	1:5000
A.A. MAGGIORNO OPERAZIONI GENERALI S.p.A.	Il Direttore Tecnico Ing. G. Sarno	

COMMESSA LOTTO FASE ENTE TIPO DOC. OPERA/DISCIPLINA Progr. REV.

LI0B 02 E ZZ P5 ID0002 101 B

Revis.	Descrizione	Redatto	Data	Verificato	Data	Approvato	Data	Autorizzato	Data
A	Elaborazione	C. Colino	02/09/2023	O. Casco	02/09/2023	V. Senni	02/09/2023		
B	Revisione a regola d'arte								