

PLANIMETRIA SCALA=1:500

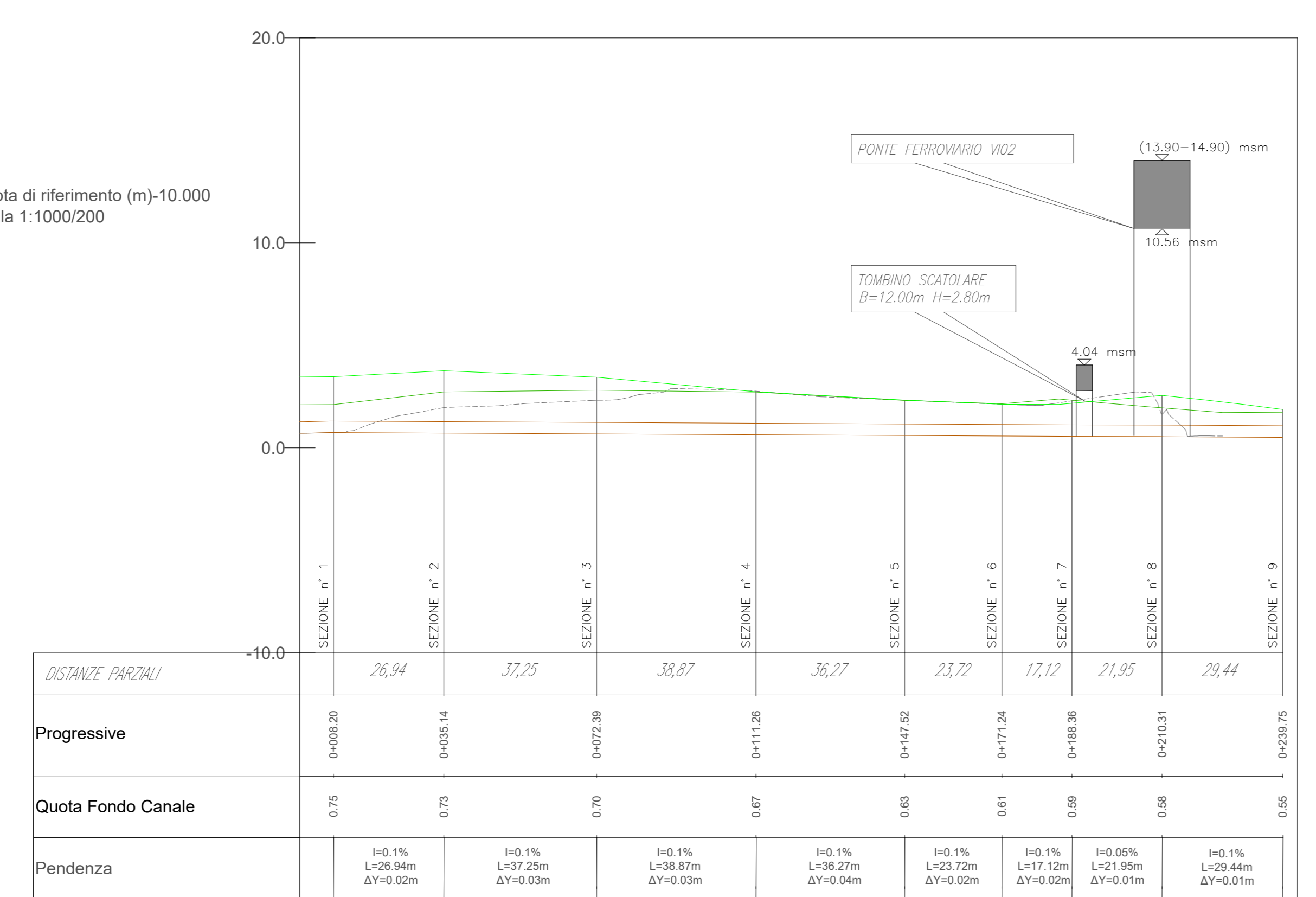
- LEGENDA
- SEZIONI RILEVATE
 - ALVEO
 - INTERVENTO DI PROGETTO
 - CANALE ESISTENTE DA TOMBARE
 - REINTERRO CON MATERIALE PROVENIENTE DAGLI SCAVI

Tabella di punti			Tabella di punti		
Punto #	Nord	Est	Punto #	Nord	Est
1	67638.4520	12697.3746	21	67768.7145	12630.4112
2	67691.3127	12648.6569	22	67795.4036	12651.8839
3	67744.0979	12618.4231	23	67712.8076	12645.8211
4	67717.7262	12614.9272	24	67792.4279	12653.8668
5	67752.0538	12621.2945	25	67695.8484	12659.7248
6	67784.5344	12619.2512	26	67646.6211	12705.0869
7	67764.4768	12608.6776			
8	67763.0578	12608.5054			
9	67763.9979	12607.6783			
10	67762.8460	12608.2023			
11	67762.2973	12676.6293			
12	67761.5443	12687.6818			
13	67762.0148	12666.4442			
14	67767.1491	12676.1949			
15	67765.4424	12677.6097			
16	67764.9476	12677.5266			
17	67765.9762	12678.6232			
18	67665.3462	12686.3036			
19	67665.3688	12612.8136			
20	67769.3688	12619.6290			

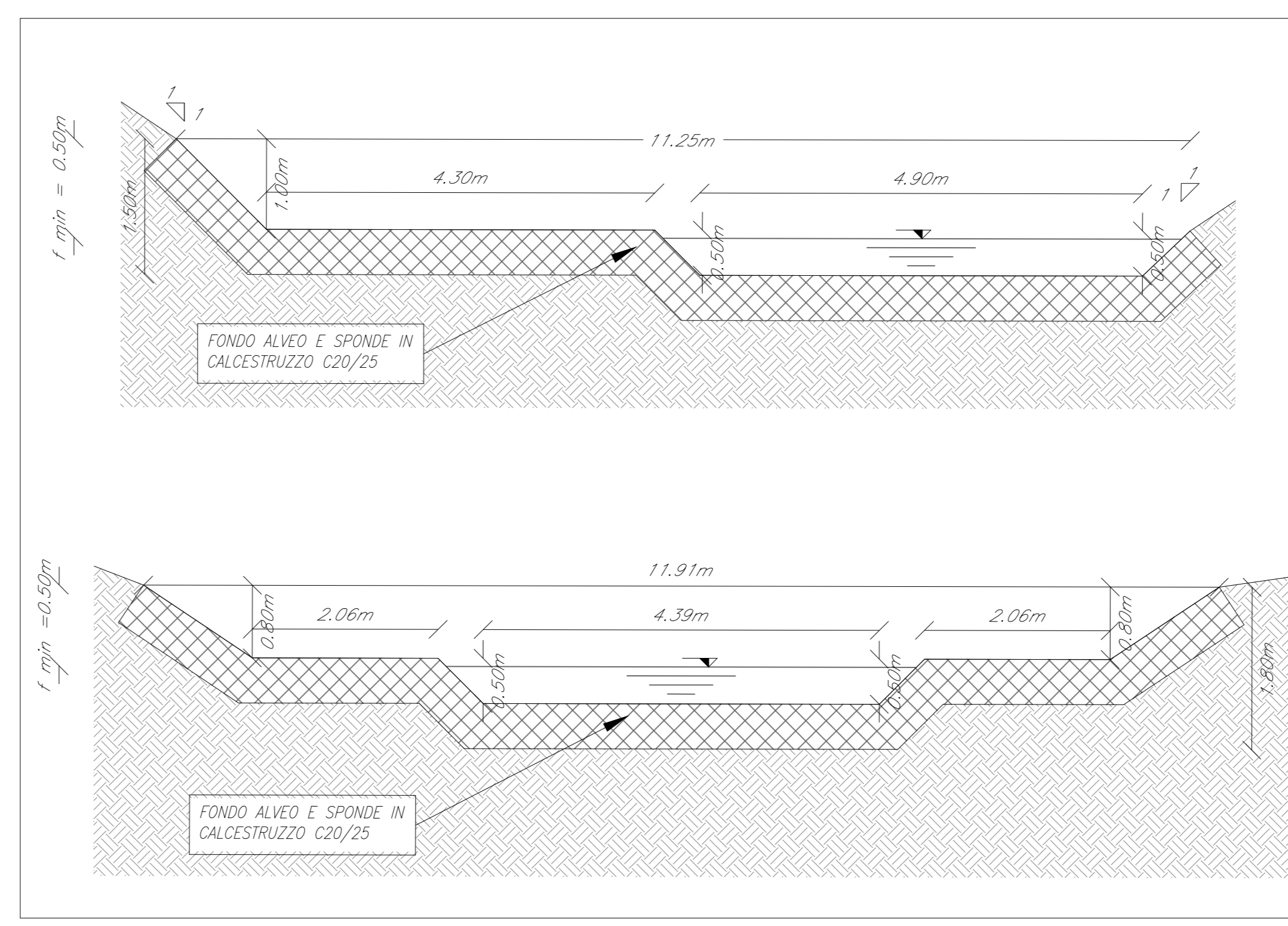
PROFILO SCALA=1:200/1:1000

- LEGENDA
- Fondo alveo Post Operam
 - Fondo alveo Ante Operam
 - Argine destro
 - Argine sinistro

Quota di riferimento (m)-10.000
Scala 1:1000/200



WBS	Movimento Terra Scavo[m3]
IN06	4870



PARTICOLARE COSTRUTTIVO CANALE
SCALA=1:50

SEZIONE TIPO 1

PARTICOLARE COSTRUTTIVO CANALE
SCALA=1:50

SEZIONE TIPO 2

SEZIONI SCALA=1:200

- LEGENDA
- REINTERRO CON MATERIALE PROVENIENTE DAGLI SCAVI

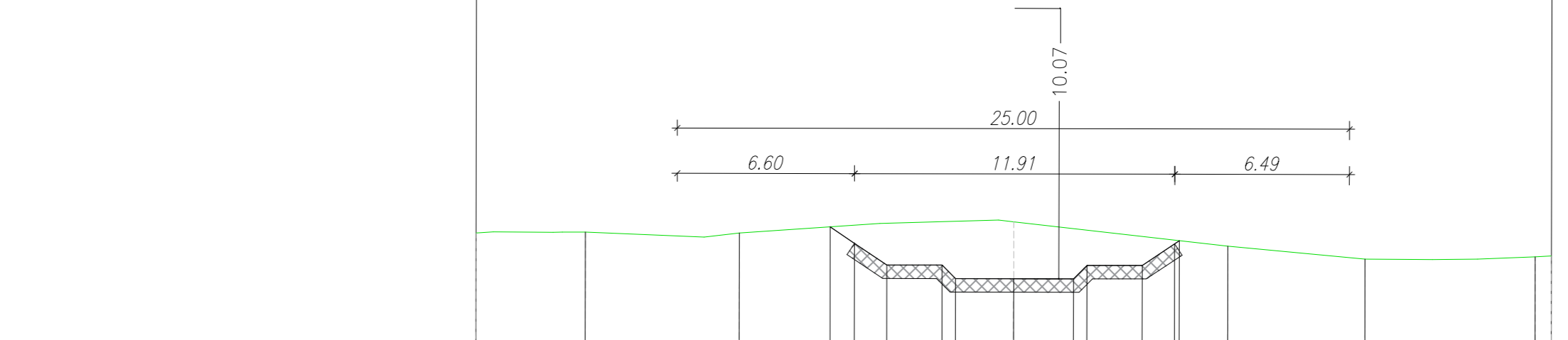
Sez. 1 - Progr. 0+008.20
Scala 1:200
Q.Rif. -5.00m

DISTANZE PROGRESSIVE	0,00	4,48	10,96	15,34	19,72	24,10	28,48	32,86	37,24	41,62	46,00
QUOTE TERRENO	0,82	2,86	3,30	3,50	3,75	3,90	4,00	4,10	4,20	4,30	4,40
DISTANZE PARZIALI		4,48	6,48	8,48	10,48	12,48	14,48	16,48	18,48	20,48	22,48
QUOTE PROGETTO	0,88	0,88	0,88	0,88	0,88	0,88	0,88	0,88	0,88	0,88	0,88

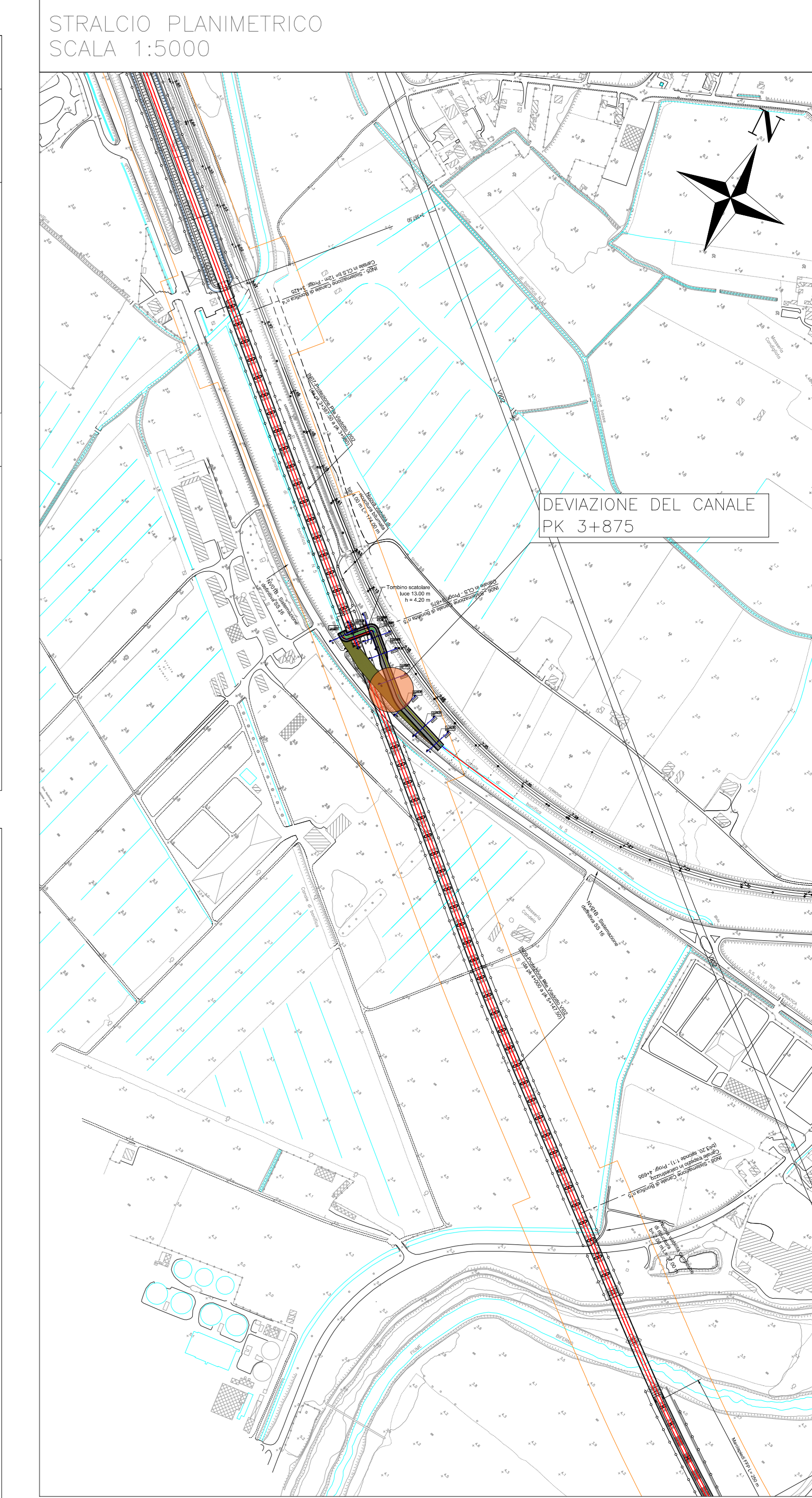
Sez. 5 - Progr. 0+147.52
Scala 1:200
Q.Rif. -5.00m

DISTANZE PROGRESSIVE	0,00	10,00	15,00	20,00	25,00	30,00	35,00	40,00	45,00	50,00
QUOTE TERRENO	2,25	2,25	2,25	2,25	2,25	2,25	2,25	2,25	2,25	2,25
DISTANZE PARZIALI		10,00	15,00	20,00	25,00	30,00	35,00	40,00	45,00	50,00
QUOTE PROGETTO	2,25	2,25	2,25	2,25	2,25	2,25	2,25	2,25	2,25	2,25

Sez. 8 - Progr. 0+210.31
Scala 1:200
Q.Rif. -5.00m



DISTANZE PROGRESSIVE	0,00	4,07	8,14	12,21	16,28	20,35	24,42	28,49	32,56	36,63	40,70
QUOTE TERRENO	0,64	2,25	2,25	2,25	2,25	2,25	2,25	2,25	2,25	2,25	2,25
DISTANZE PARZIALI		4,07	8,14	12,21	16,28	20,35	24,42	28,49	32,56	36,63	40,70
QUOTE PROGETTO	0,64	0,64	0,64	0,64	0,64	0,64	0,64	0,64	0,64	0,64	0,64



Le sezioni trasversali dell'alveo sono state ricostruite mediante un rilievo celerimetrico in campo

COMMITTENTE: **RFI** RETE FERROVIARIA ITALIANA GRUPPO FERROVIE DELLO STATO ITALIANE
DIREZIONE PROGRAMMI INVESTIMENTI DIREZIONE PROGRAMMI INVESTIMENTI DIRETTRICE SUD - PROGETTO ADRIATICA

DIREZIONE LAVORI: **ITALFERR**

APPALTATORE: **ACOSTING** COSTRUZIONI S.p.A. **ATLANTE**

MANDATARIA: **HUB** MANDANTI: **HIV pro**

PROGETTO ESECUTIVO
LINEA PESCARA - BARI
RADDOPPIO DELLA TRATTA FERROVIARIA TERMOLI - LESINA
LOTTO 2 e 3: RADDOPPIO TERMOLI - RIPALTA

IDRAULICA
Pianta, profilo, sezioni e particolari deviazione "Canale di Bonifica n° 5" pk 3+875

APPROVATO: **PROGETTAZIONE**

COMMESSA: **LI0B 02 E ZZ PZ ID0002 029 C**

Revis.	Descrizione	Redatto	Data	Verificato	Data	Approvato	Data	Autorizzato	Data
A	Emissione Esecutiva	C. Calone	2023	O. Calone	2023	V. Sestini	2023		
B	Revisione a seguito di RCV	C. Calone	2023	O. Calone	2023	V. Sestini	2023		
C	Revisione a seguito di RCV	C. Calone	2023	O. Calone	2023	V. Sestini	2023		

File: LI0B02ZZPZID0002029C.DWG (n. Elab.:)