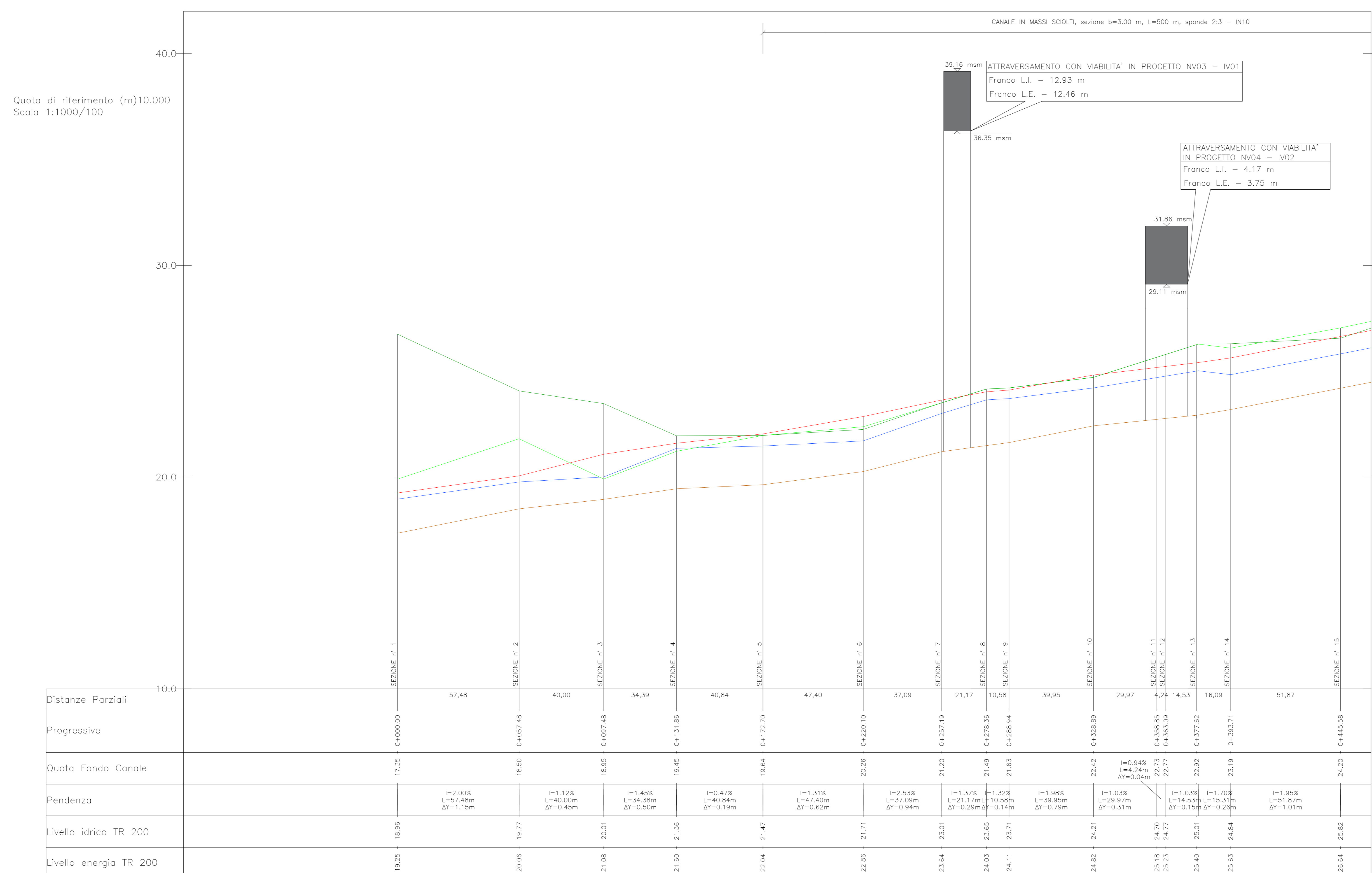
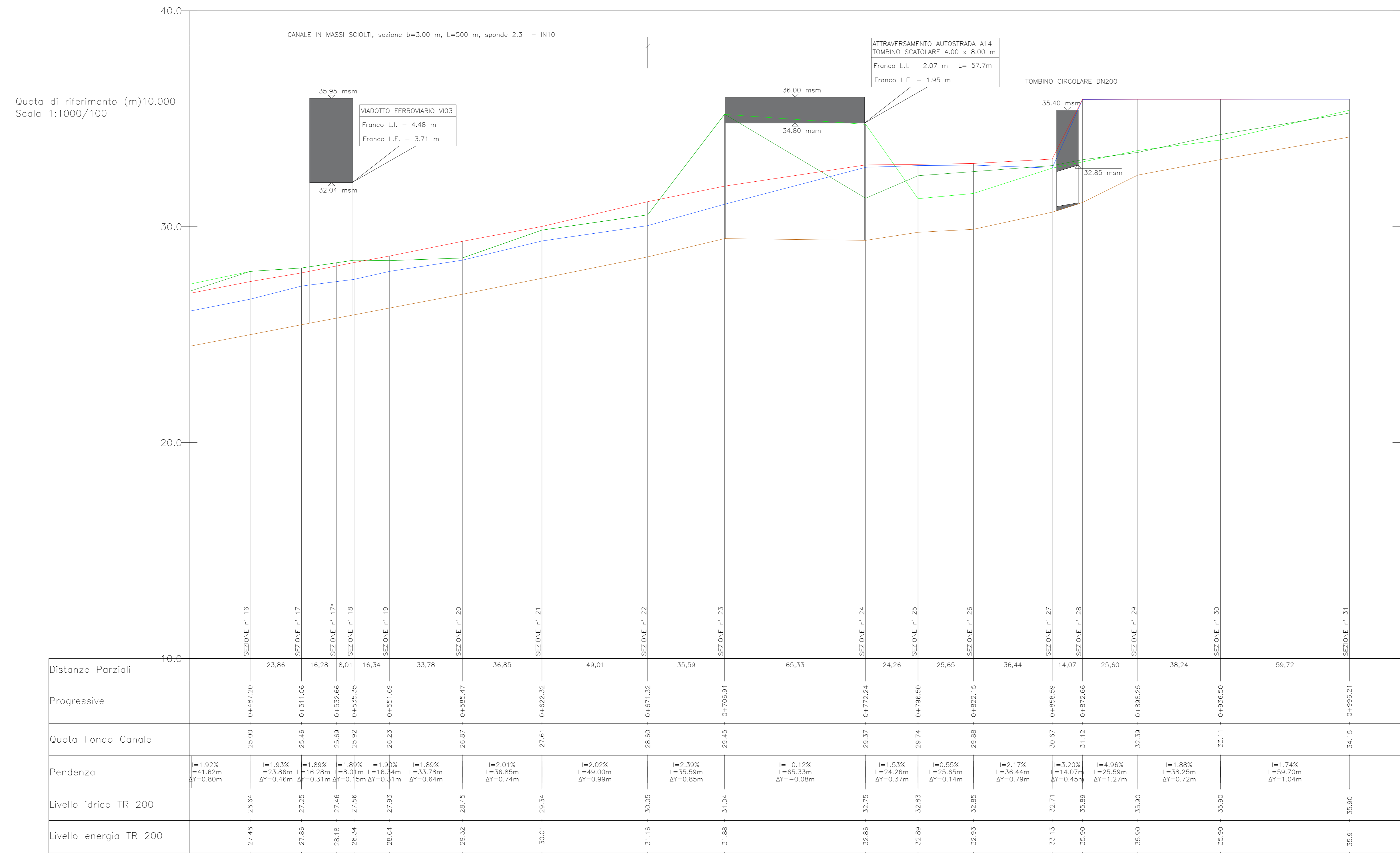


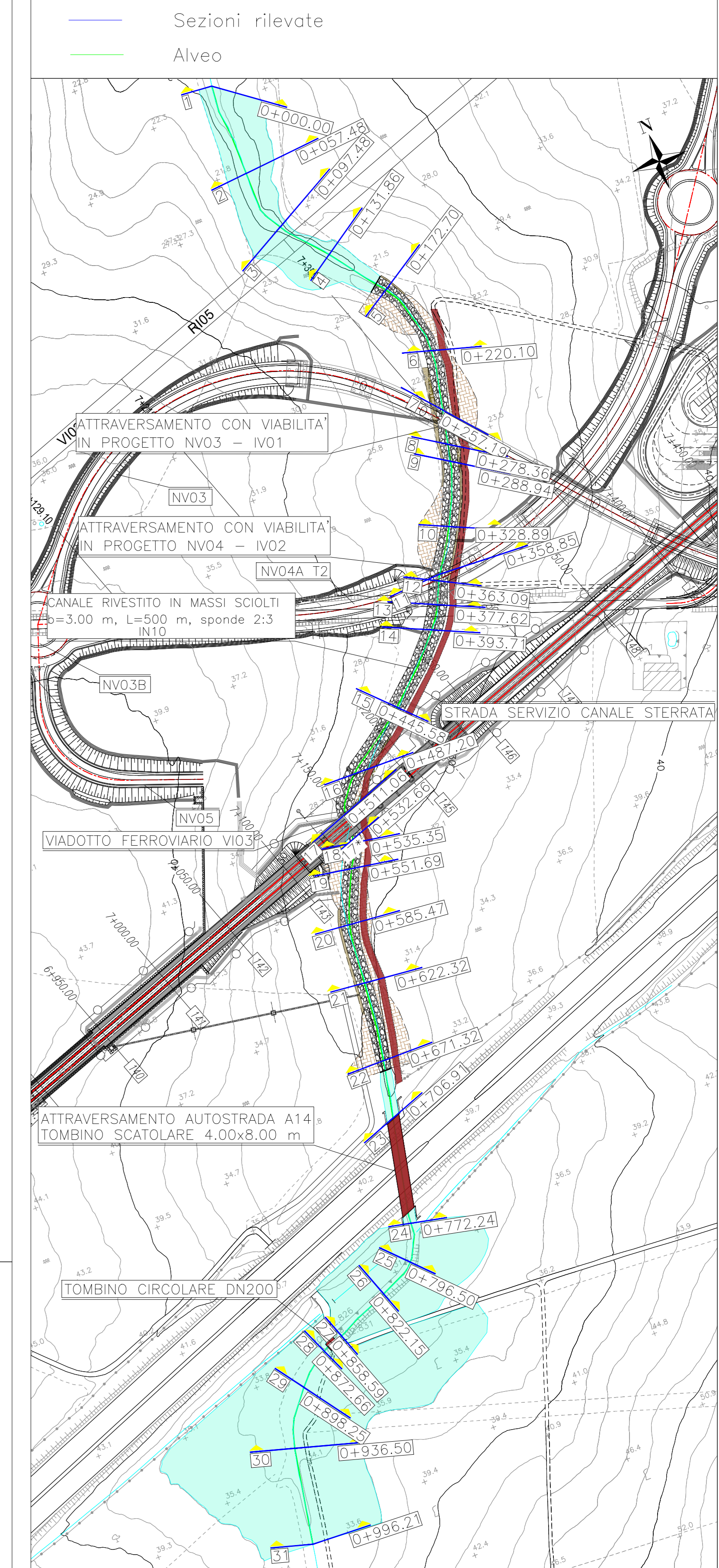
PROFILO SCALA=1:100/1:1000

LEGENDA	
	Fondo alveo
	Livello idrico TR 200
	Livello energetico TR 200
	Argine destro
	Argine sinistro
Q = 35.20 mc/s	

WBS	Movimento Terra Scavo[m3]
IN10	8837



INQUADRAMENTO SCALA 1:2000



Le sezioni trasversali dell'alveo sono state ricostruite mediante un rilievo celerimetrico in campo

COMMITTENTE: **RFI** RETE FERROVIARIA ITALIANA  
GRUPPO FERROVIE DELLO STATO ITALIANO  
DIREZIONE INVESTIMENTI  
DIREZIONE PROGRAMMI INVESTIMENTI  
DIRETTRICE SUD - PROGETTO ADRIATICA

DIREZIONE LAVORI: **ITALFERR** GRUPPO FERROVIE DELLO STATO ITALIANO

APPALTATORE: **AGOSTINO** COSTRUZIONI  
MANDATARIA: **HUB**  
MANDANTI: **ENI pro**

PROGETTAZIONE: **ATLANTE**

**PROGETTO ESECUTIVO**  
LINEA PESCARA - BARI  
RADDOPPIO DELLA TRATTA FERROVIARIA TERMOLI - LESINA  
LOTTO 2 e 3: RADDOPPIO TERMOLI - RIPALTA

**IDRAULICA**  
Profilo post operam Fosso Giardino pk 7+150

APPALTATORE: **AGOSTINO** COSTRUZIONI  
PROGETTAZIONE: **ATLANTE**  
SCALA: 1:1000/1:100

COMMESSA LOTTO FASE ENTE PRODOTTO OPERADISCIPLINA PROGR REV.

Rev.	Descrizione	Redatto	Data	Verificato	Data	Approvato	Data	Autore/Data
A	Disegno 002	C. Calvino	Dicembre 2022	D. Calvino	Dicembre 2022	V. Sacchi	Dicembre 2022	
B	Revisione a regola d'arte	C. Calvino	Giugno 2023	D. Calvino	Giugno 2023	V. Sacchi	Giugno 2023	
C	Revisione a regola d'arte	C. Calvino	Ottobre 2023	D. Calvino	Ottobre 2023	V. Sacchi	Ottobre 2023	

File: LI0802EZZFZID0002005C.DWG n. Elab.: