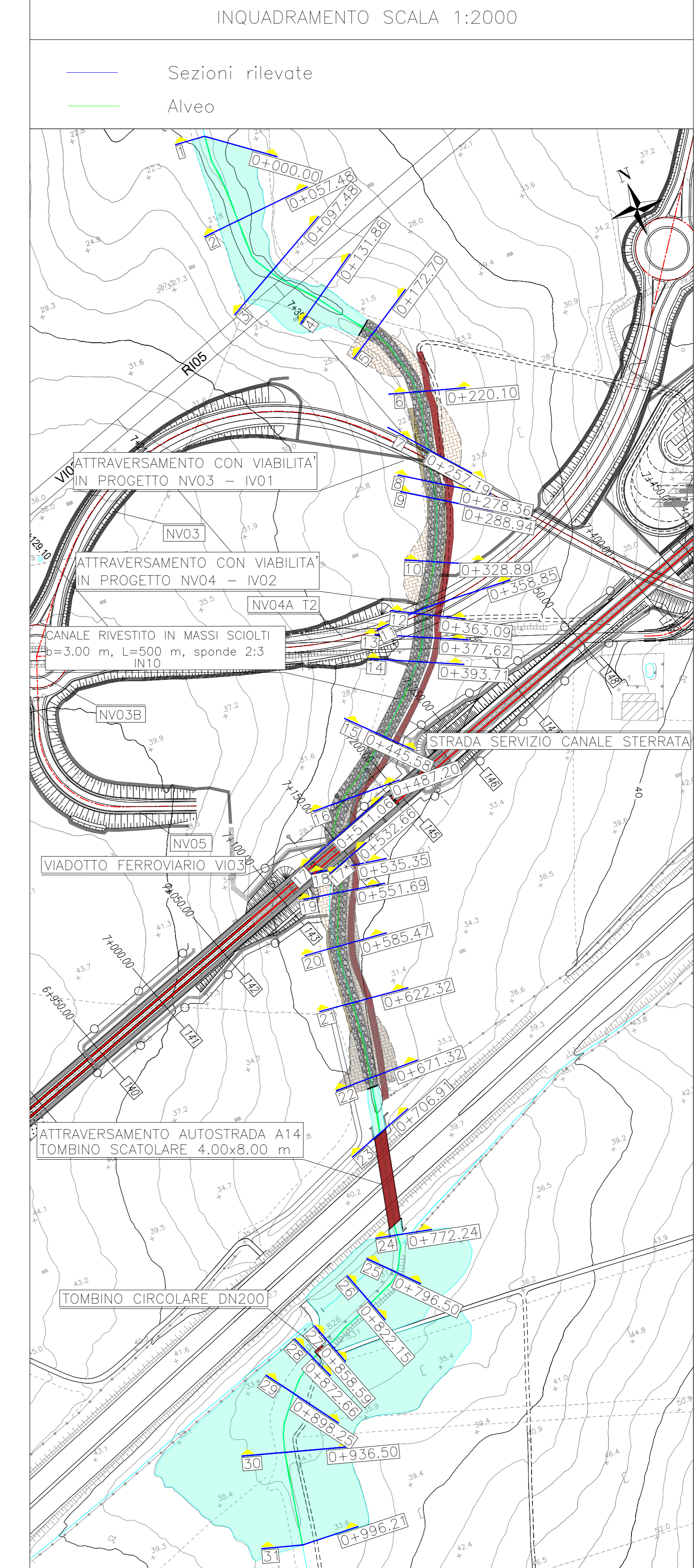
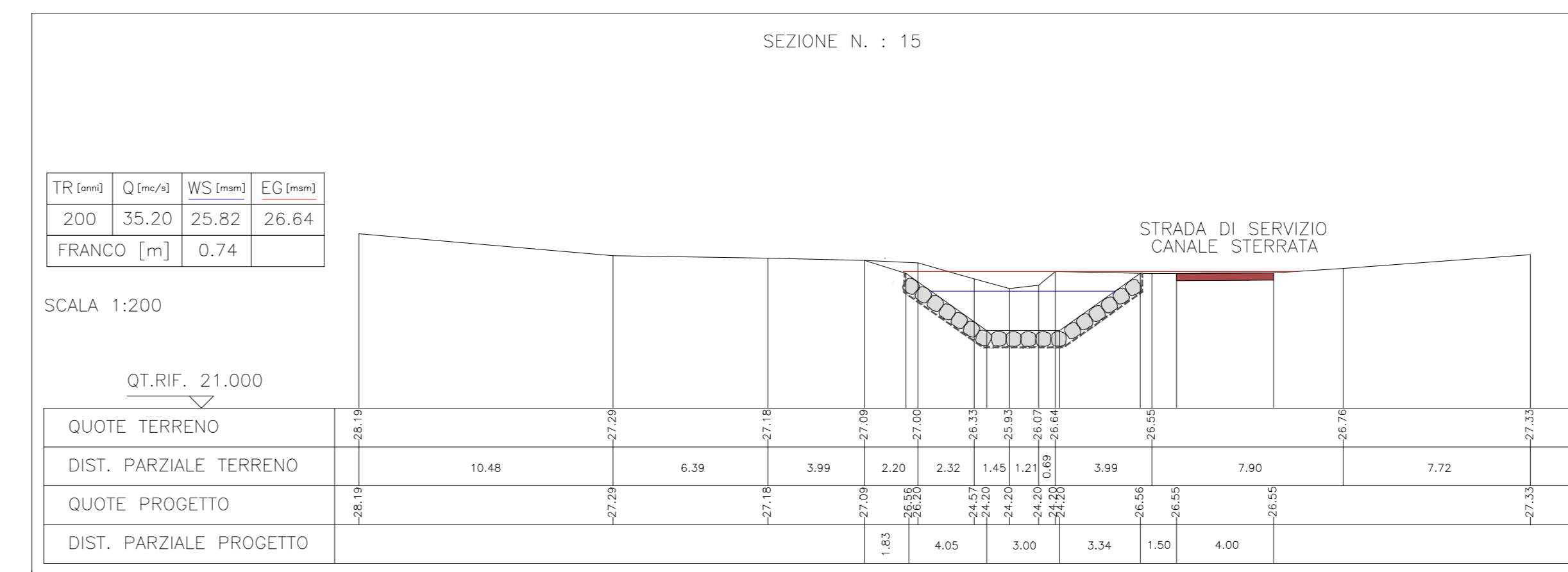
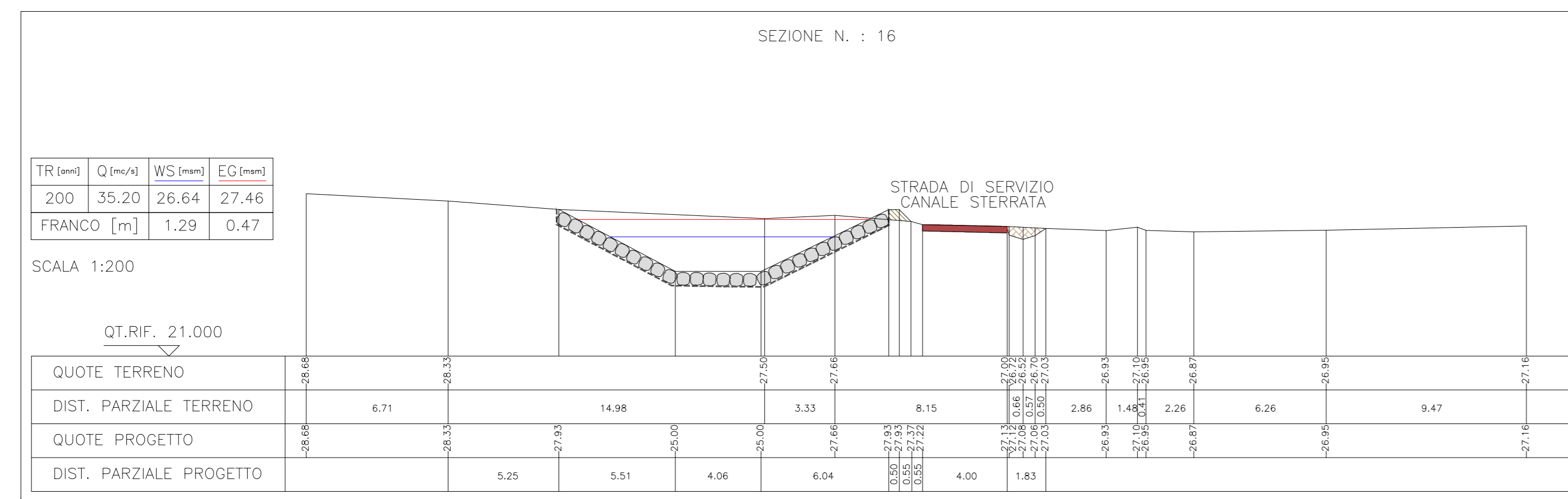
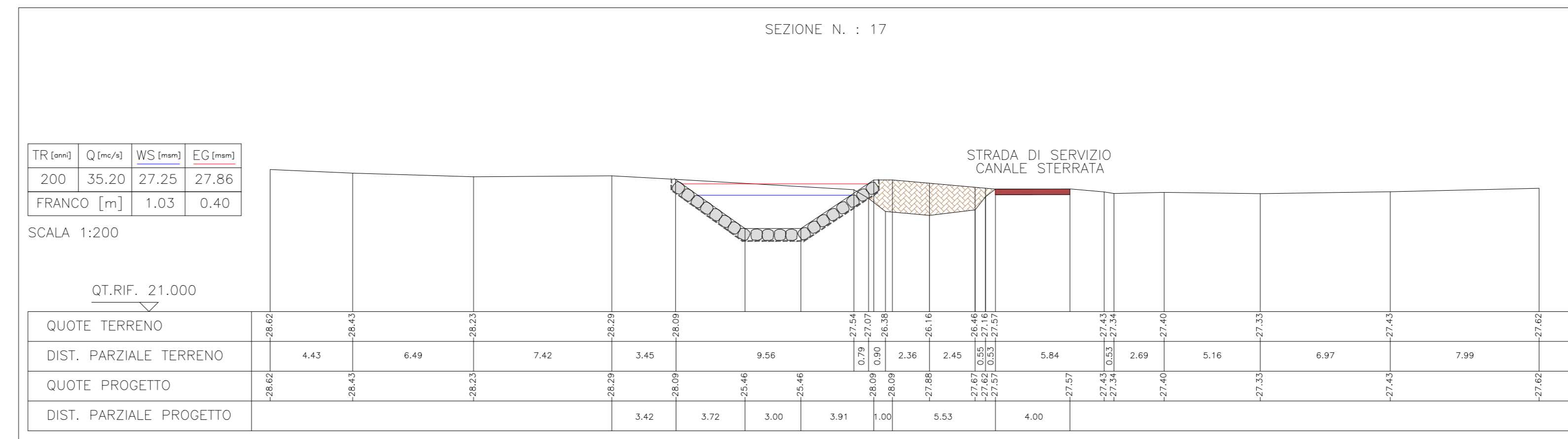
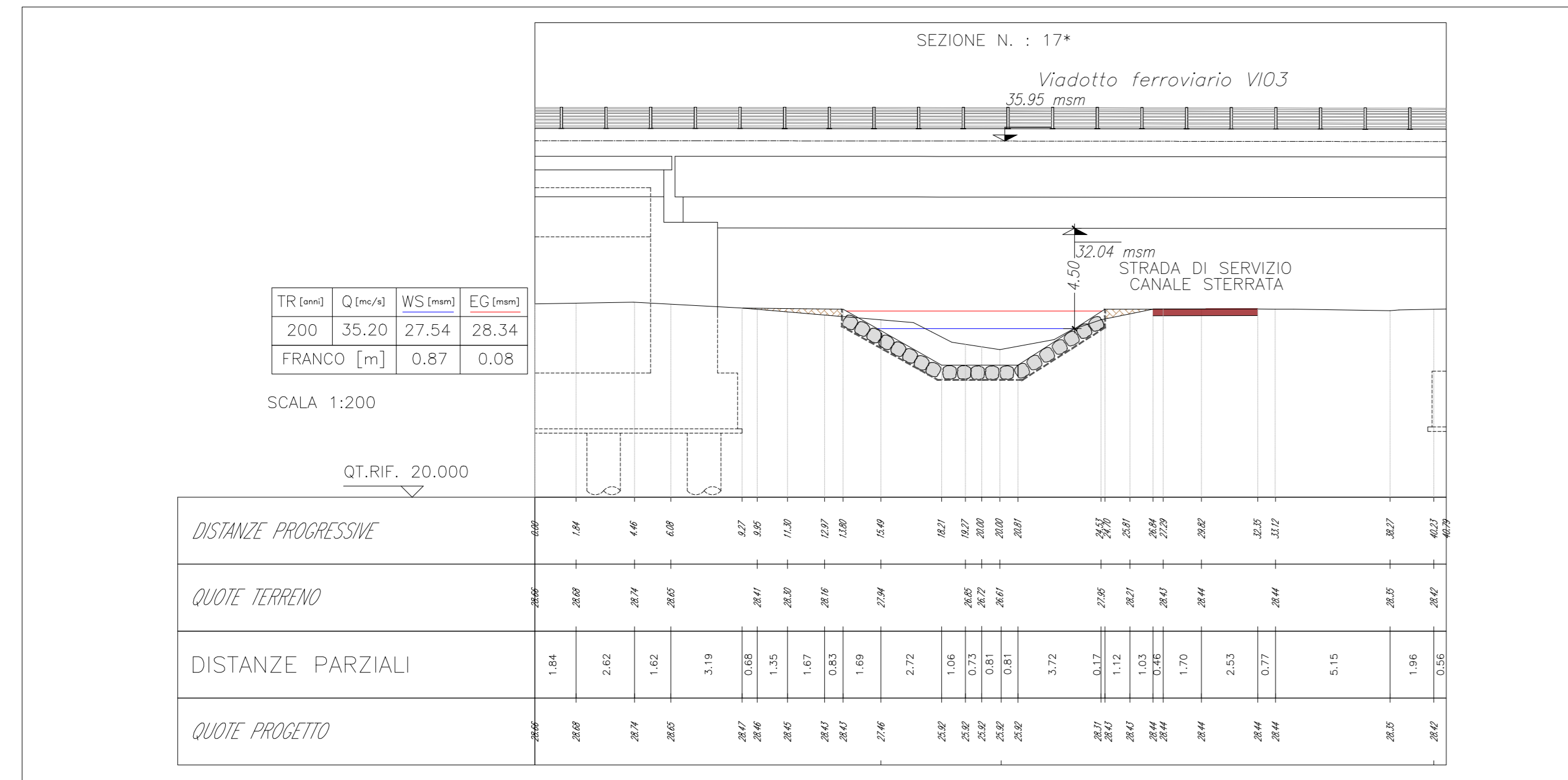
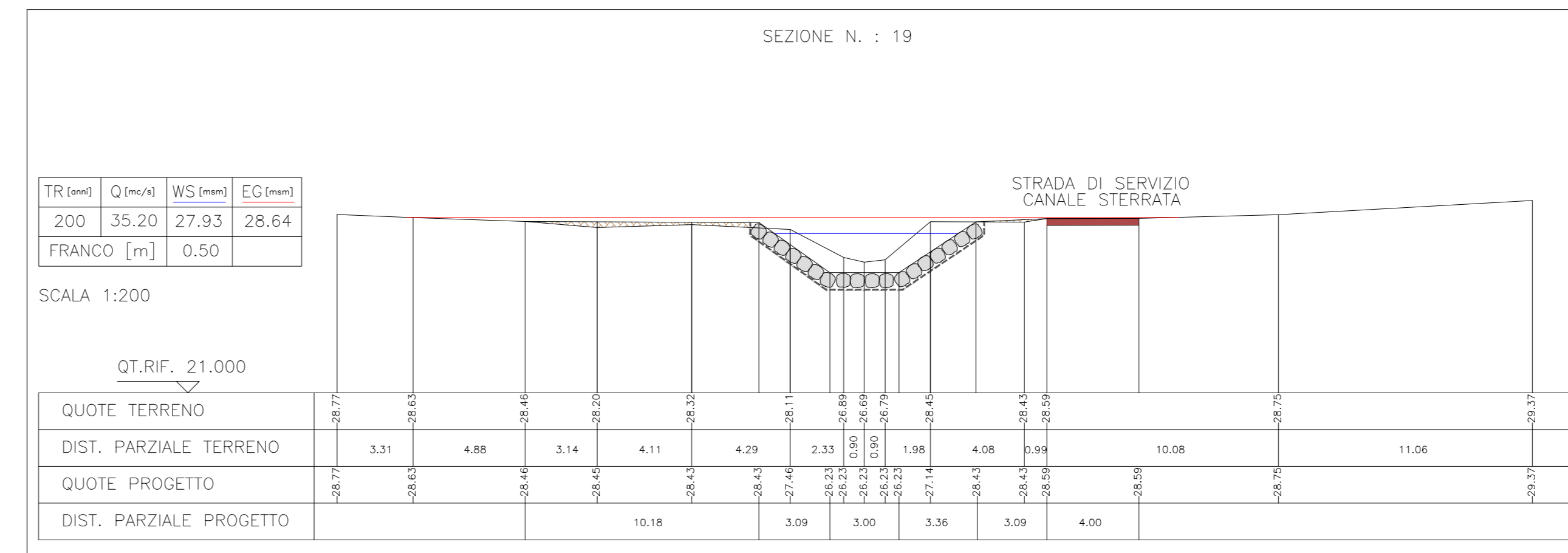
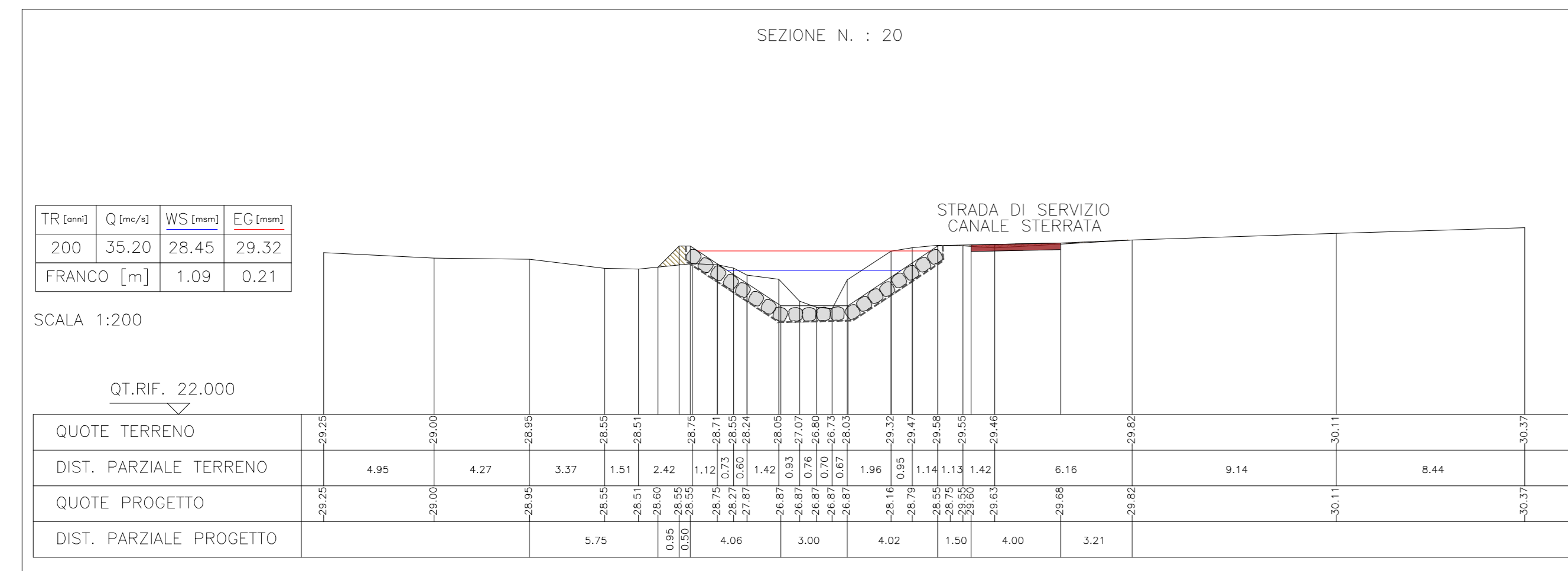
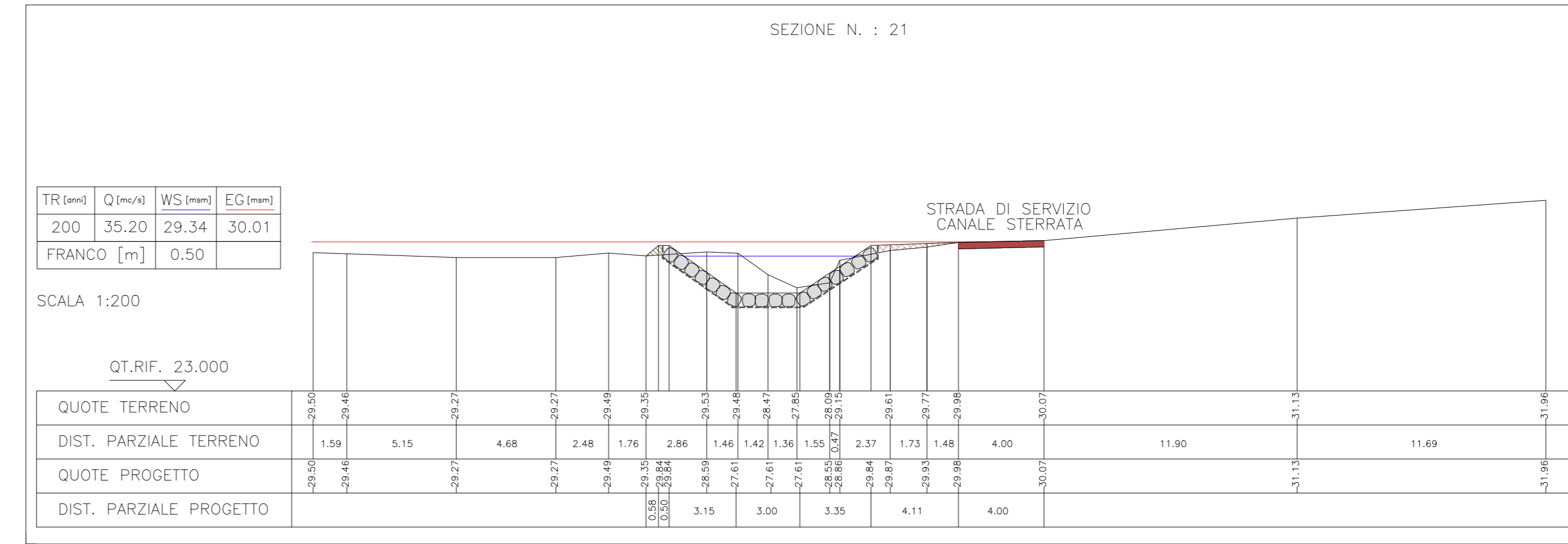
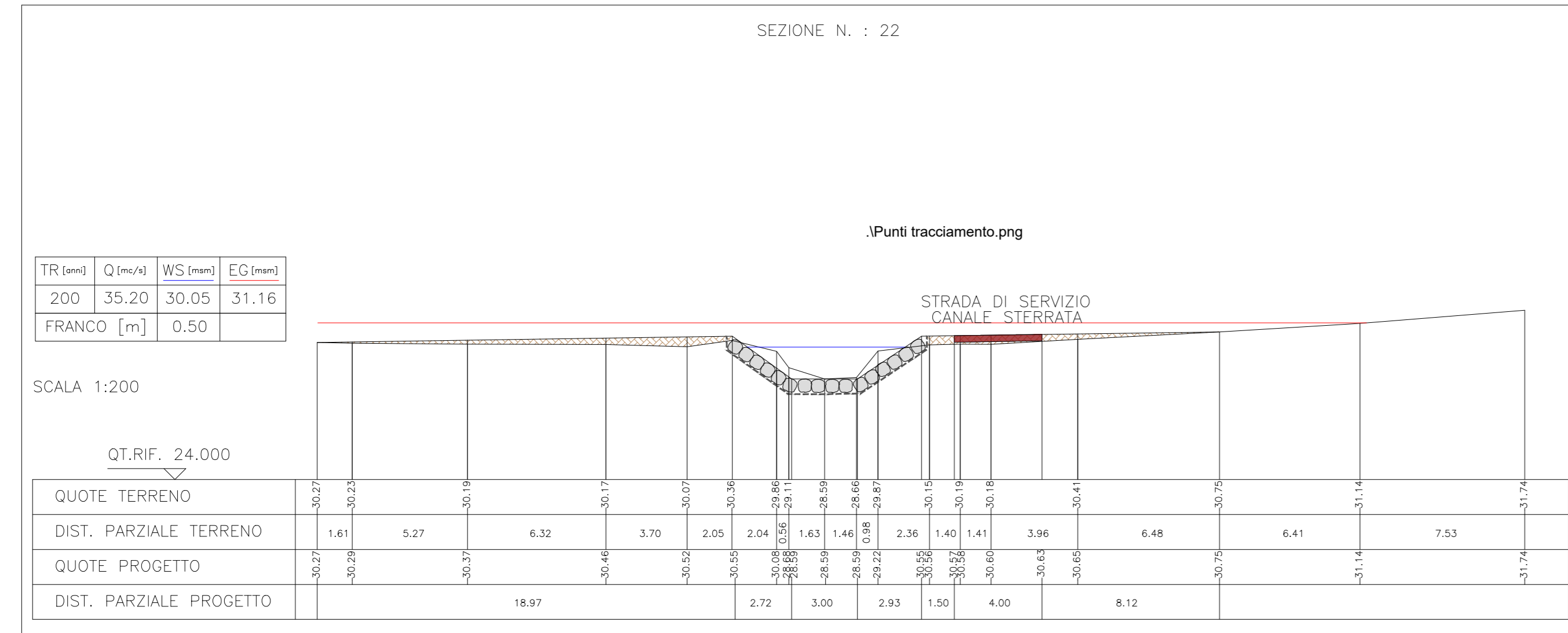


LEGENDA	
	RIVESTIMENTO CON GEOTESSILE (400 g/mq) E MASSI NATURALI SCIOLTI DI 1^ CATEGORIA
	REINTERRO CON MATERIALE PROVENIENTE DAGLI SCAVI
	ARGINE CON MATERIALE DI CAVA



COMMITTENTE: **RFI** RETE FERROVIARIA ITALIANA  
GRUPPO FERROVIE DELLO STATO ITALIANE  
DIREZIONE INVESTIMENTI  
DIREZIONE PROGRAMMI INVESTIMENTI  
DIRETTRICE SUD - PROGETTO ADRIATICA

DIREZIONE LAVORI: **ITALFERR** GRUPPO FERROVIE DELLO STATO ITALIANE

APPALTATORE: **AGOSTINO** COSTRUZIONI IDREVIC  
**ATLANTE**

PROGETTAZIONE: **HUB** MANDATARI **ENIpro**

PROGETTO ESECUTIVO  
LINEA PESCARA - BARI  
RADDOPPIO DELLA TRATTA FERROVIARIA TERMOLI - LESINA  
LOTTO 2 e 3: RADDOPPIO TERMOLI - RIPALTA

**IDRAULICA**  
Sezioni posti operam Fosso Giardino pk 7+150 1/3

APPALTATORE: **PROGETTAZIONE** **SCALA:** 1:200

COMMESSA LOTTO FASE ENTE PRODUC. OPERADISCIPLINA Progr. REV.

**LI0B 02 E ZZ W9 ID0002 033 C**

Rev.	Descrizione	Redatto	Data	Verificato	Data	Approvato	Data	Autore	Data
A	Emissione Esclusiva	C. Colucci	2022	D. Colucci	2022	V. Secchi	2022		
B	Revisione a seguito di RV	C. Colucci	2023	D. Colucci	2023	V. Secchi	2023		
C	Revisione a seguito di RV	C. Colucci	2023	D. Colucci	2023	V. Secchi	2023		

File: LI0802EZZW9ID0002033C.DWG n. Elab.: