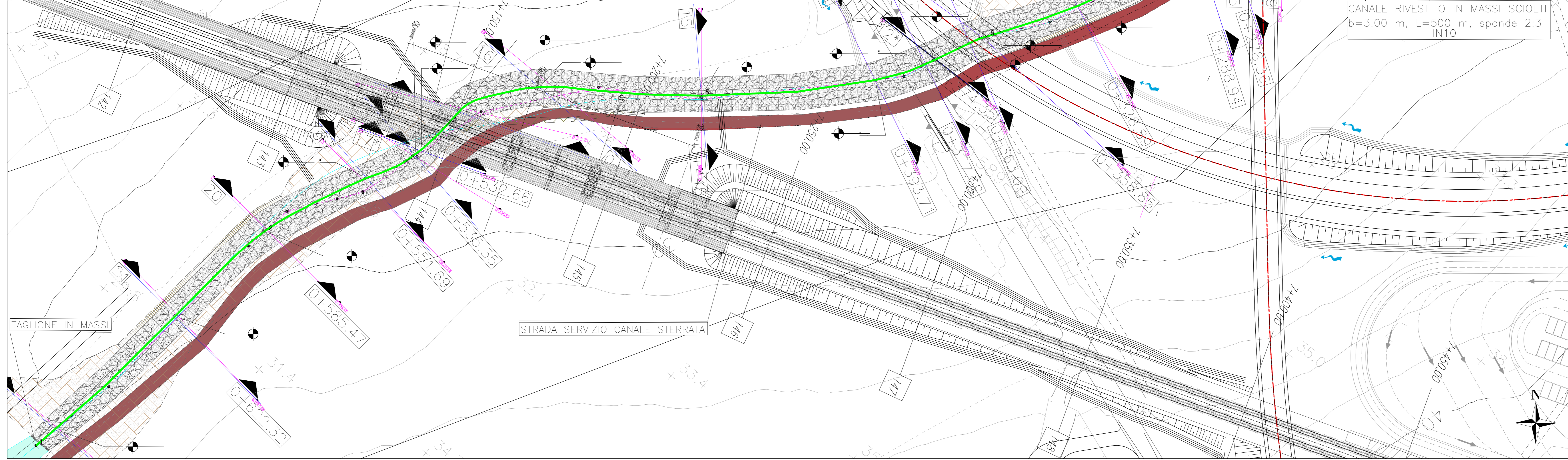


PLANIMETRIA SCALA=1:500

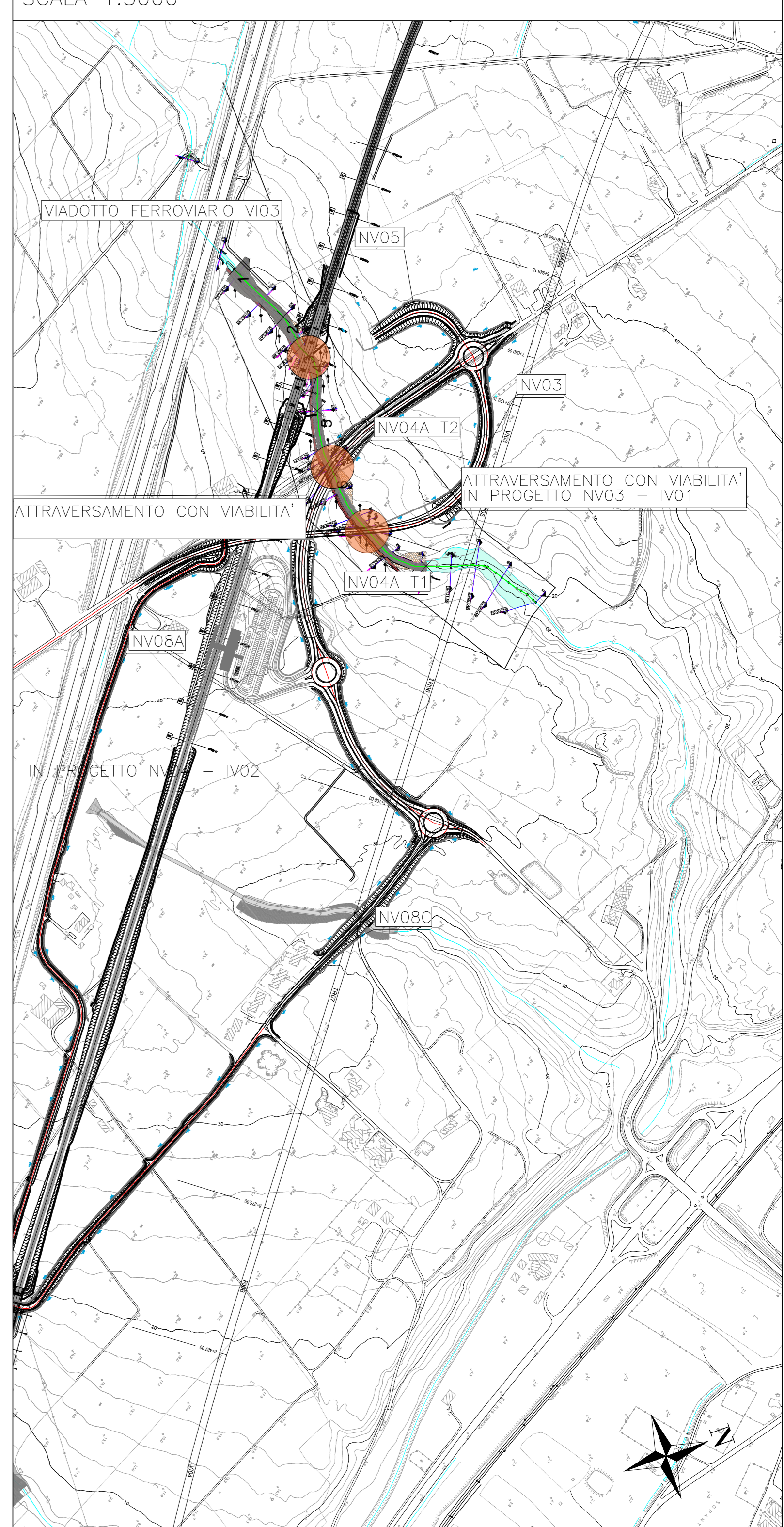
- LEGENDA**
- SEZIONI RILEVATE
 - ALVEO
 - ZONA DI ESONDAZIONE
 - INTERVENTO DI PROGETTO
 - CANALE ESISTENTE DA TOMBARE
 - REINTERRO CON MATERIALE PROVENIENTE DAGLI SCAVI
 - ARGINE CON MATERIALE DI CAVA
- TR 200 ANNI
Q = 35.20 mc/s

Tabella di punti

Punto #	Nord	Est
1	65334.3934	14499.2651
2	65398.0681	14567.3676
3	65419.1080	14609.7163
4	65430.4125	14622.2062
5	65438.4976	14697.3208
6	65456.1463	14782.1708
7	65576.8125	14916.0148



STRALCIO PLANIMETRICO SCALA 1:5000



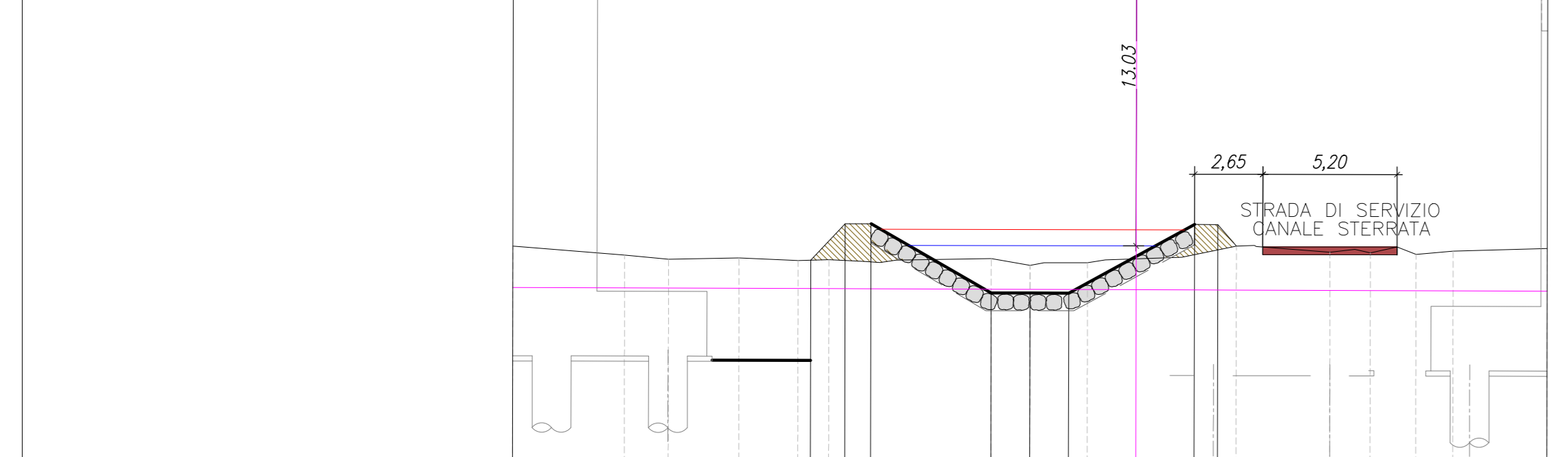
Le sezioni trasversali dell'aveo sono state ricostruite mediante un rilievo celerimetrico in campo

SEZIONI SCALA=1:200

- LEGENDA**
- RIVESTIMENTO CON GEOTESSILE (400 g/mq) E MASSI NATURALI SCIOLTI DI 1^a CATEGORIA
 - REINTERRO CON MATERIALE PROVENIENTE DAGLI SCAVI
 - ARGINE CON MATERIALE DI CAVA

Sez. 7* - Progr. 0+271.25
Scala 1:200
Q.Rif. 15.00m

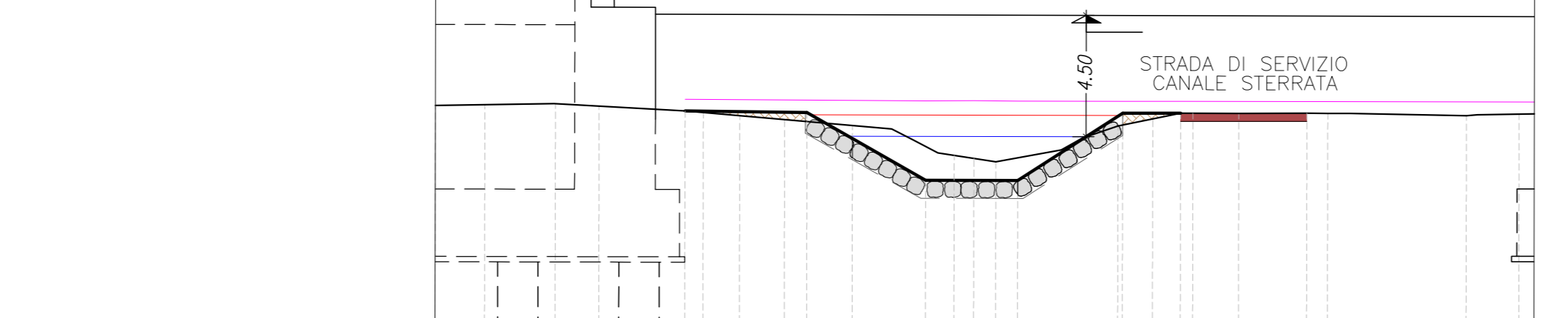
TR [m]	Q [mc/s]	WS [m]	EG [m]
200	35.20	23.32	23.94
FRANCO [m]		0.83	0.21



DISTANZE PROGRESSIVE	QUOTE TERRENO	DISTANZE PARZIALI	QUOTE PROGETTO
0+000	22.02	4.32	22.02
0+100	22.07	1.70	23.77
0+200	22.05	2.25	26.02
0+300	22.02	2.08	28.10
0+400	22.04	2.71	30.81
0+500	22.05	3.00	33.81
0+600	22.05	3.34	37.15
0+700	22.05	3.64	40.79
0+800	22.05	3.94	44.73
0+900	22.05	4.24	48.97
0+1000	22.05	4.54	53.51

Sez. 17* - Progr. 0+532.66
Scala 1:200
Q.Rif. 20.00m

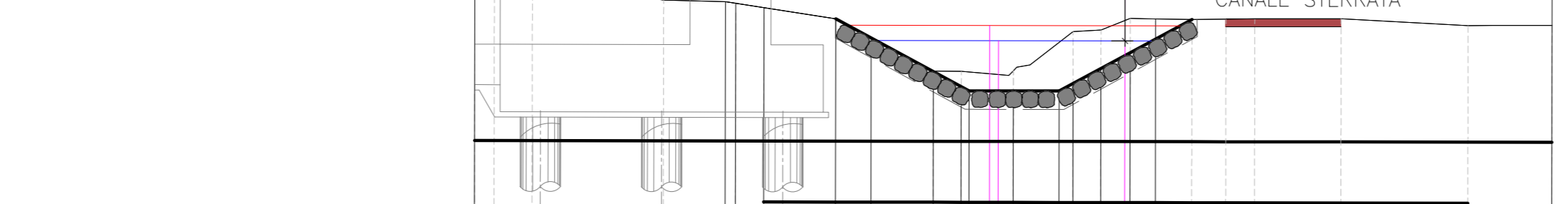
TR [m]	Q [mc/s]	WS [m]	EG [m]
200	35.20	27.54	28.34
FRANCO [m]		0.87	0.08



DISTANZE PROGRESSIVE	QUOTE TERRENO	DISTANZE PARZIALI	QUOTE PROGETTO
0+000	28.88	1.84	28.88
0+100	28.88	2.42	31.30
0+200	28.88	4.82	36.12
0+300	28.88	7.22	41.30
0+400	28.88	9.62	46.82
0+500	28.88	12.02	52.64
0+600	28.88	14.42	58.76
0+700	28.88	16.82	65.18
0+800	28.88	19.22	71.90
0+900	28.88	21.62	78.92
0+1000	28.88	24.02	86.24

Sez. 12* - Progr. 0+374.35
Scala 1:200
Q.Rif. 18.00m

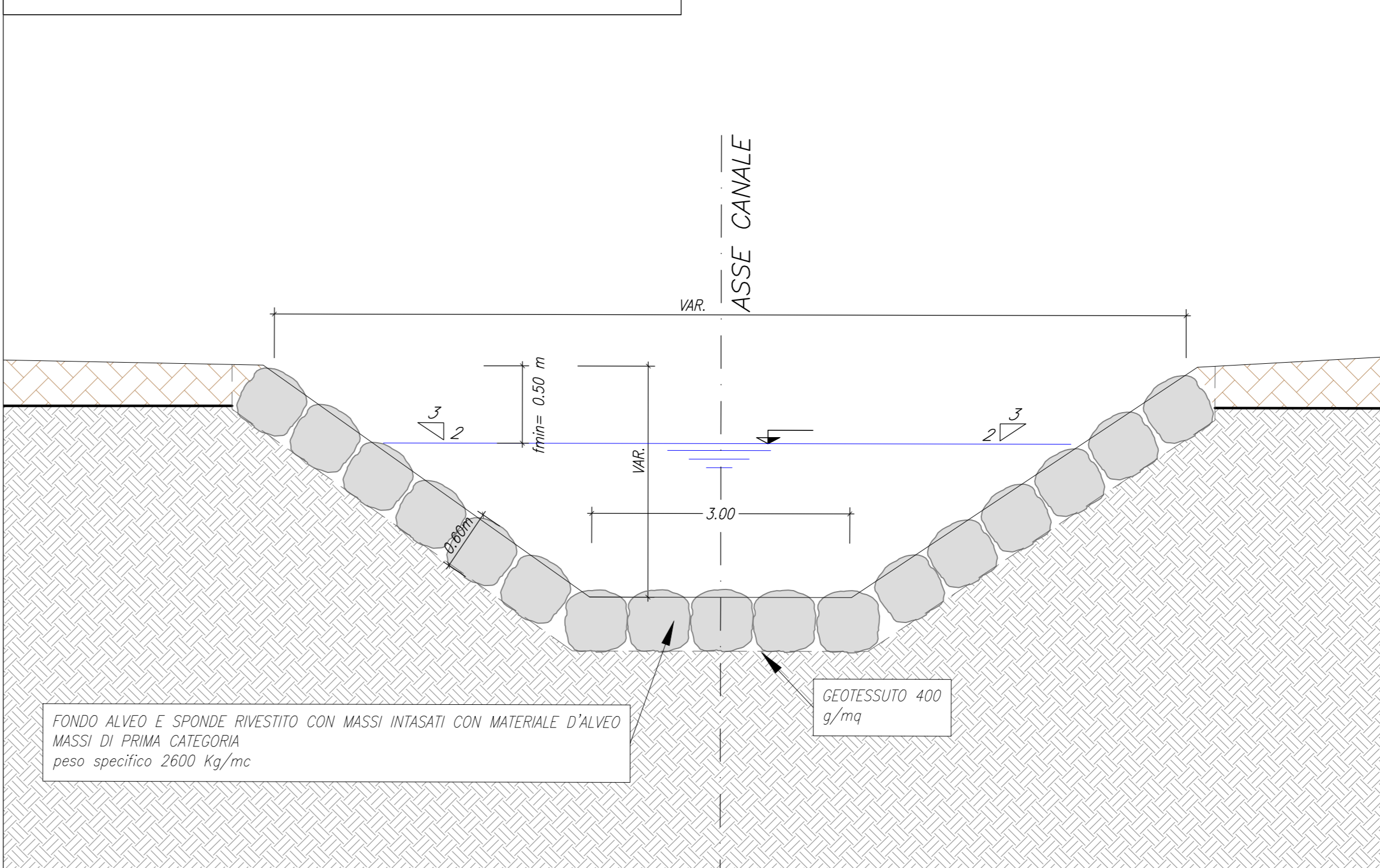
TR [m]	Q [mc/s]	WS [m]	EG [m]
200	35.20	24.79	25.35
FRANCO [m]		0.80	0.24



DISTANZE PROGRESSIVE	QUOTE TERRENO	DISTANZE PARZIALI	QUOTE PROGETTO
0+000	27.07	0.72	27.07
0+100	27.07	1.41	28.48
0+200	27.07	2.82	31.30
0+300	27.07	4.23	34.43
0+400	27.07	5.64	37.87
0+500	27.07	7.05	41.62
0+600	27.07	8.46	45.68
0+700	27.07	9.87	50.05
0+800	27.07	11.28	54.73
0+900	27.07	12.69	59.72
0+1000	27.07	14.10	65.02

PARTICOLARE COSTRUTTIVO CANALE SCALA=1:50

SEZIONE TRAPEZIA RIVESTITA IN MASSI CON SPONDE 2:3



COMMITTENTE: **RFI** RETE FERROVIARIA ITALIANA
GRUPPO FERROVIE DELLO STATO ITALIANE
DIREZIONE INVESTIMENTI
DIREZIONE PROGRAMMI INVESTIMENTI
DIRETTRICE SUD - PROGETTO ADRIATICA

DIREZIONE LAVORI: **ITALFERR**

APPALTATORE: **AGOSTINO** COSTRUZIONI
MANDATARIA: **HUB**
MANDANTI: **ATI pro**

ATLANTE

PROGETTO ESECUTIVO
LINEA PESCARA - BARI
RADDOPPIO DELLA TRATTA FERROVIARIA TERMOLI - LESINA
LOTTO 2 e 3: RADDOPPIO TERMOLI - RIPALTA

IDRAULICA
Pianta, prospetto e sezioni opera di attraversamento "Fosso Giardino" pk 7+150

APPALTATORE	PROGETTAZIONE	SCALA
AGOSTINO COSTRUZIONI	DIREZIONE DELLA PROGETTAZIONE	VARIE

COMMESSA LOTTO FASE ENTE TIPO DOC. OPERA/DISCIPLINA PROG. REV.

LI0B 02 E ZZ PZ ID0002 031 C

Rev.	Descrizione	Redatto	Data	Verificato	Data	Approvato	Data	Autore	Data
A	Emissione Esatta	C. Calvo	2023	O. Calvo	2023	V. Secchi	2023		
B	Revisione a regola d'arte	C. Calvo	2023	O. Calvo	2023	V. Secchi	2023		
C	Revisione a regola d'arte	C. Calvo	2023	O. Calvo	2023	V. Secchi	2023		

File: LI0B02EZZPZID0002031C.DWG n. Elab.: