

PROFILO SCALA=1:100/1:1000

ANTE OPERAM

LEGENDA	
	Fondo alveo
	Livello idrico TR 200
	Livello energetico TR 200
	Argine destro
	Argine sinistro
Q = 54,50 mc/s	

Quota di riferimento (m) 0.000
Scala 1:1000/100

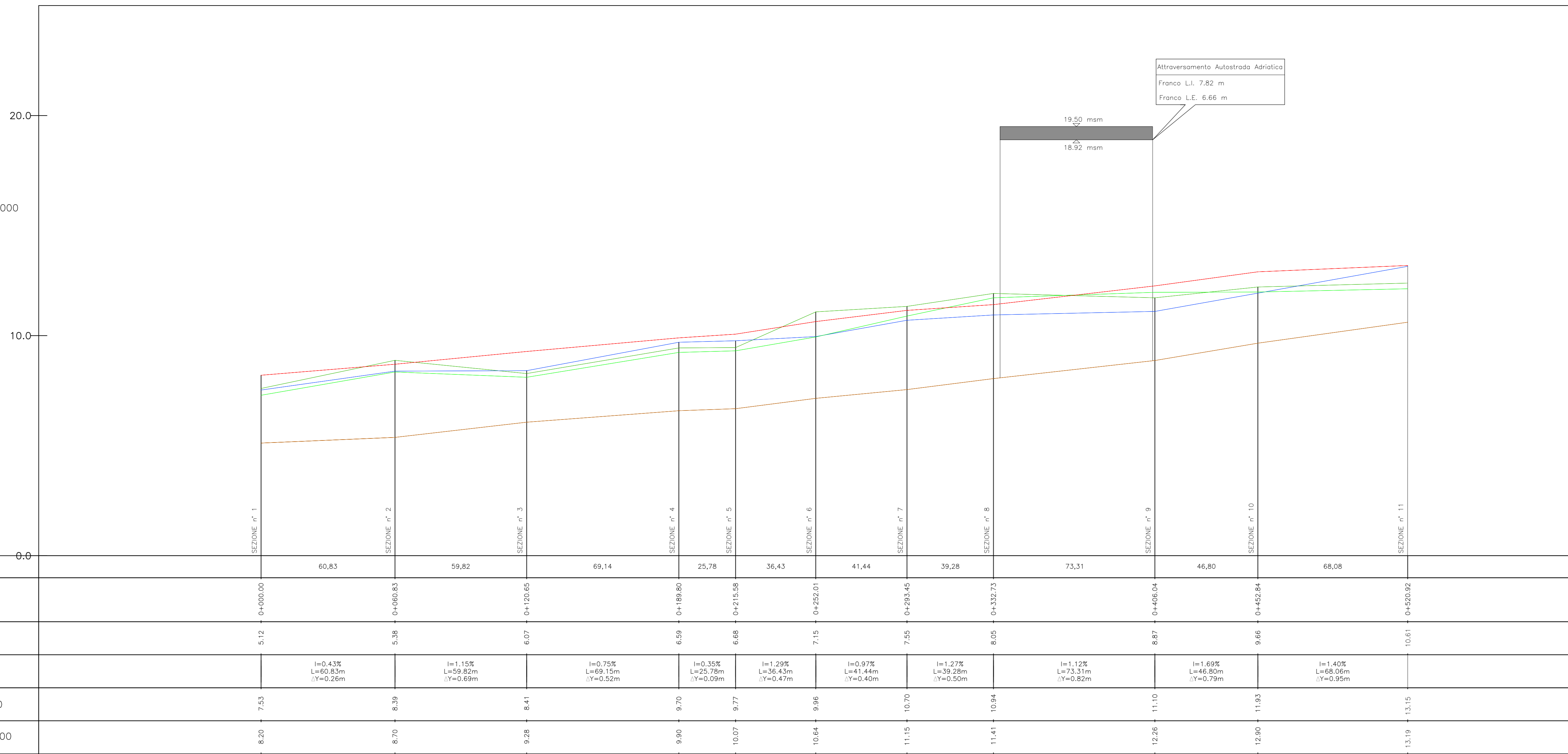


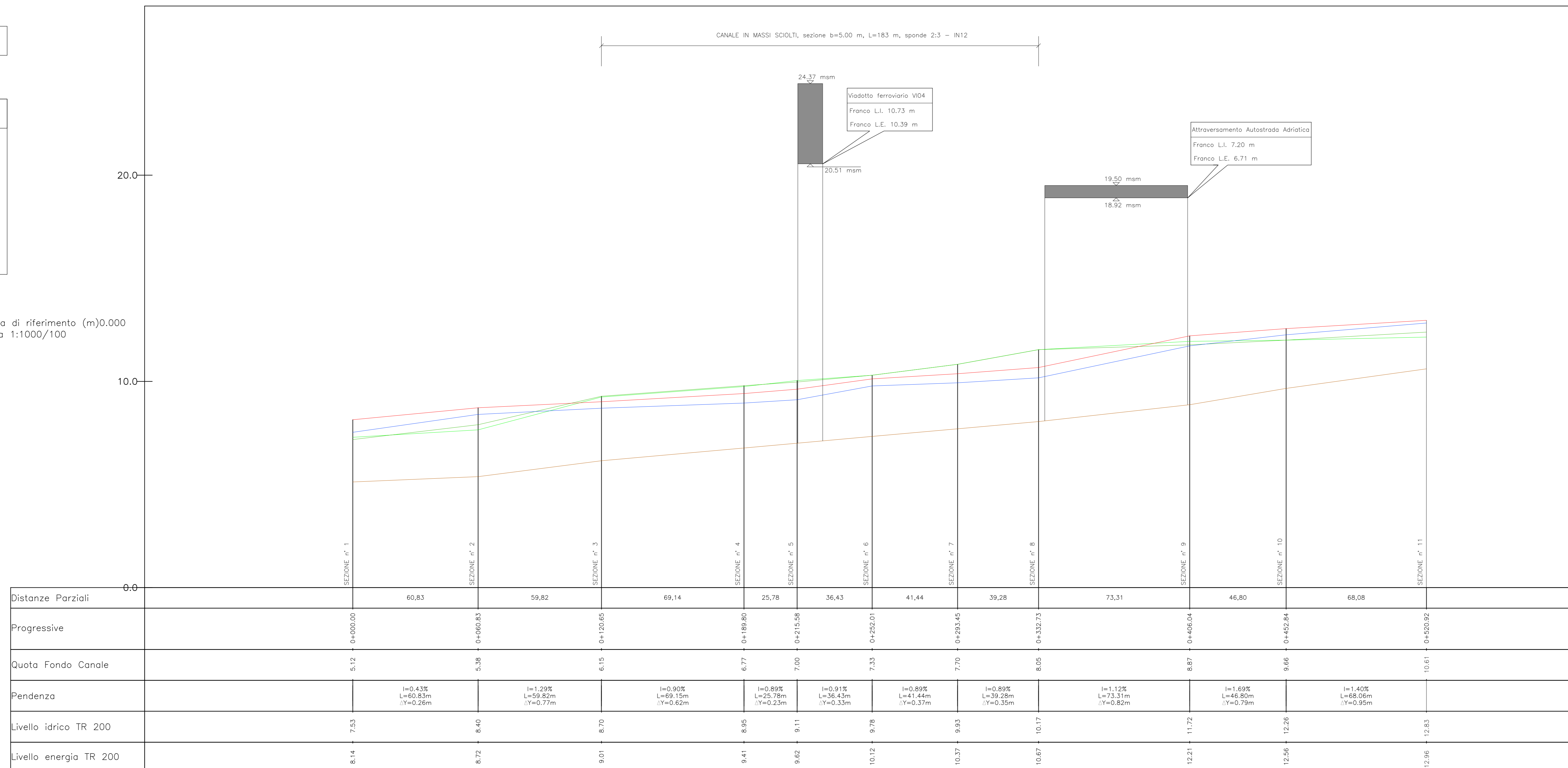
Tabella di punti		
Punto #	Nord	Est
1	64647.2075	15970.6692
2	64660.3887	15974.0505
3	64683.8739	15991.2921
4	64698.9968	15994.4084
5	64756.9498	15980.7462
6	64775.9123	15983.1935
7	64836.8338	16003.0545
8	64878.9029	16031.3972
9	64925.0320	16077.4354
10	64940.1634	16099.8074
11	64946.0658	16121.8998
12	64952.1121	16131.7125
13	64966.6728	16144.6100
14	64997.9682	16193.8125
15	65011.4360	16204.9385
16	65034.3310	16215.4837
17	65053.1957	16228.2790

PROFILO SCALA=1:100/1:1000

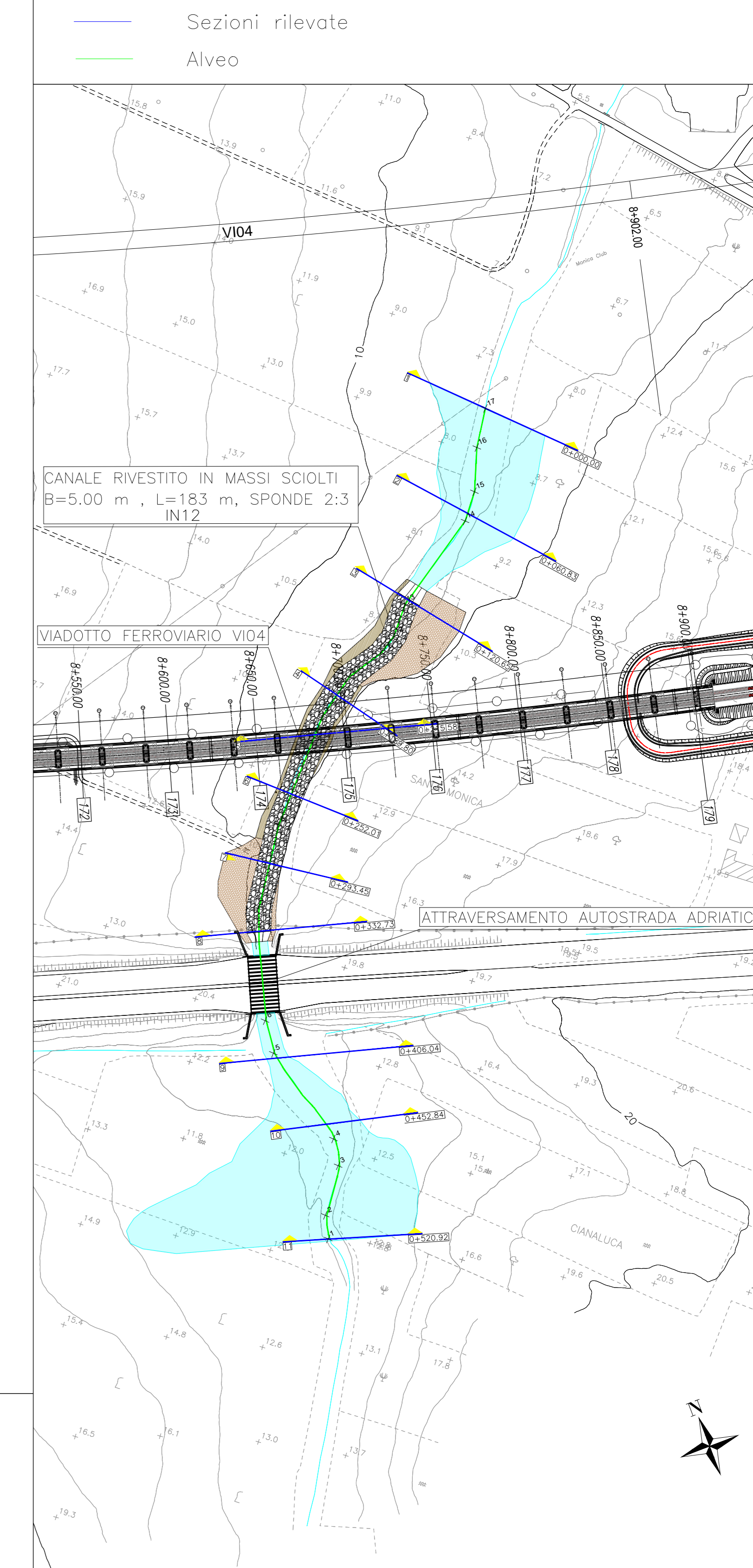
POST OPERAM

LEGENDA	
	Fondo alveo
	Livello idrico TR 200
	Livello energetico TR 200
	Argine destro
	Argine sinistro
Q = 54,50 mc/s	

Quota di riferimento (m) 0.000
Scala 1:1000/100



INQUADRAMENTO SCALA 1:2000



Le sezioni trasversali dell'alveo sono state ricostruite mediante un rilievo celerimetrico in campo

COMMITTENTE: **RFI** RETE FERROVIARIA ITALIANA - GRUPPO FERROVIE DELLO STATO ITALIANO - DIREZIONE INVESTIMENTI - DIREZIONE PROGRAMMI INVESTIMENTI - DIRETTRICE SUD - PROGETTO ADRIATICA

DIREZIONE LAVORI: **ITALFERR** GRUPPO FERROVIE DELLO STATO ITALIANO

APPALTATORE: **AGOSTINO COSTANTINI** - MANDATARIA: **HUB** - MANDANTI: **FMpro**

PROGETTO ESECUTIVO: **LINEA PESCARA - BARI RADDOPPIO DELLA TRATTA FERROVIARIA TERMOLI - LESINA LOTTO 2 e 3: RADDOPPIO TERMOLI - RIPALTA**

IDRAULICA
Profilo ante e post operam "Canale due Miglia" pk 8+675

APPALTATORE	PROGETTAZIONE	SCALA
DIREZIONE TECNICA DIREZIONE INVESTIMENTI DIREZIONE PROGRAMMI INVESTIMENTI DIRETTRICE SUD	DIREZIONE DELLA PROGETTAZIONE Ing. M. FIORINI	1:1000/1:100

COMMESSA / LOTTO / FASE / ENTE / TIPO DOC. / OPERADISCIPLINA / PROG. / REV.

LI08 02 E ZZ FZ ID0002 006 C

Rev.	Descrizione	Redatto	Data	Verificato	Data	Approvato	Data	Autore
A	Disegni 2D2	C. Colucci	Dicembre 2022	D. Caracciolo	Dicembre 2022	V. Secchi	Dicembre 2022	
B	Revisione a regola d'arte	D. Colucci	Giugno 2023	D. Caracciolo	Giugno 2023	V. Secchi	Giugno 2023	
C	Revisione a regola d'arte	D. Colucci	Ottobre 2023	D. Caracciolo	Ottobre 2023	V. Secchi	Ottobre 2023	

File: LI0802EZZFZID0002006C.DWG n. Elab.: