

SEZIONI SCALA=1:200

LEGENDA

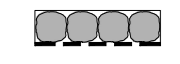
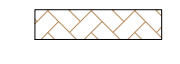
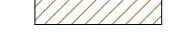
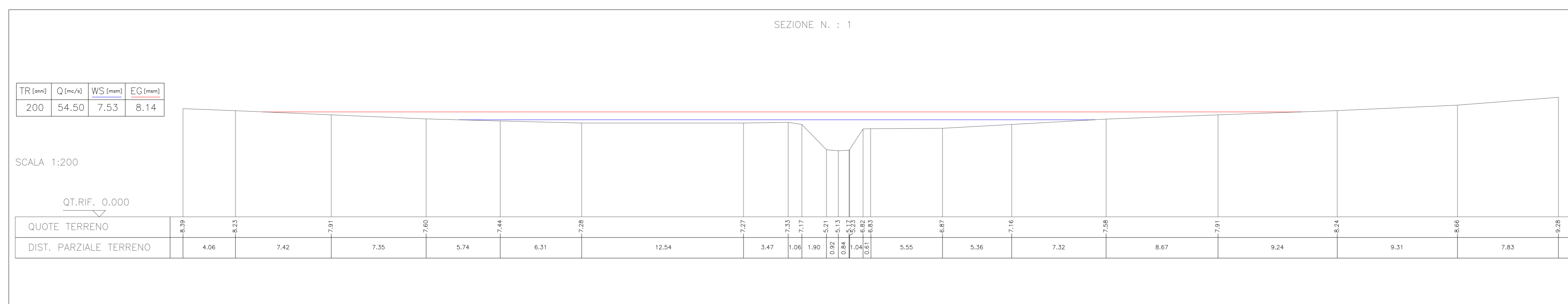
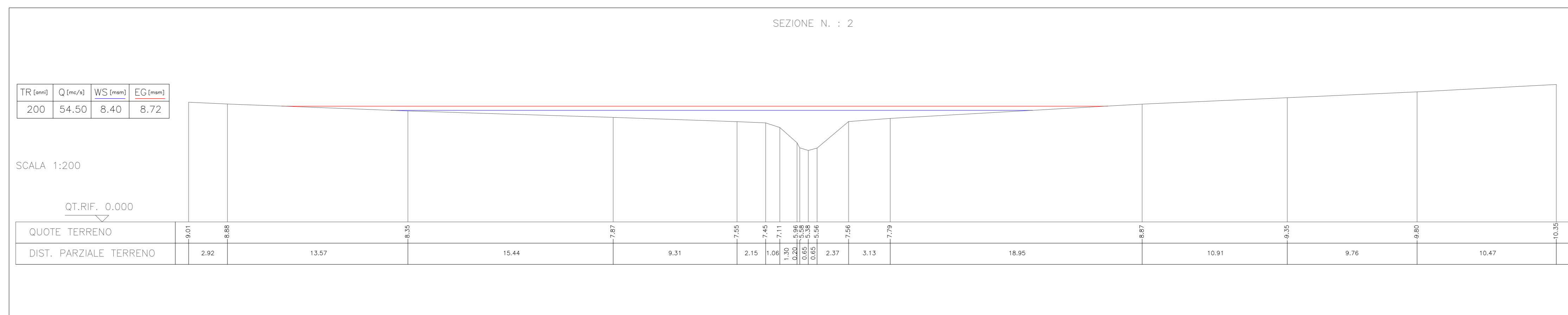
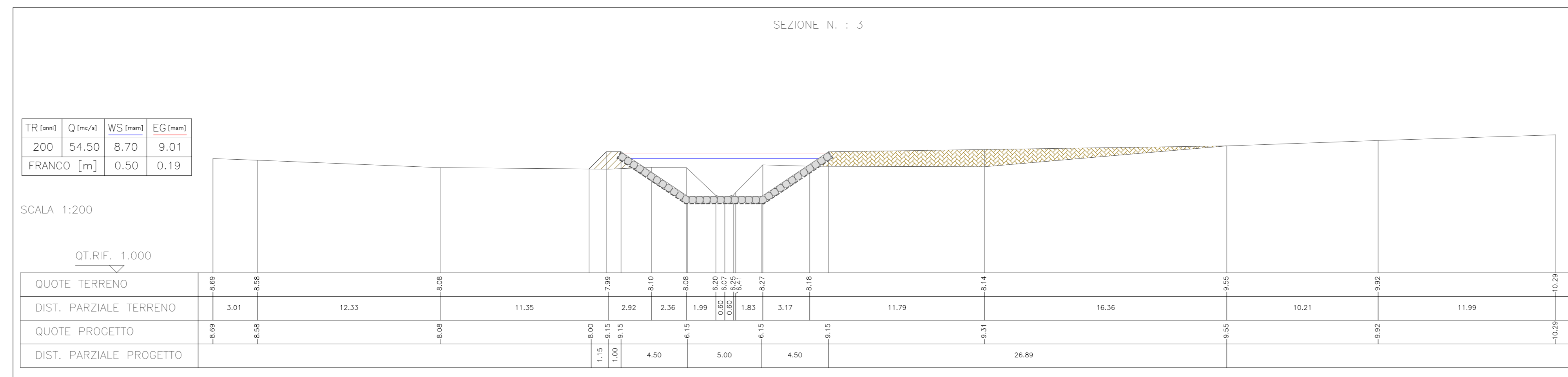
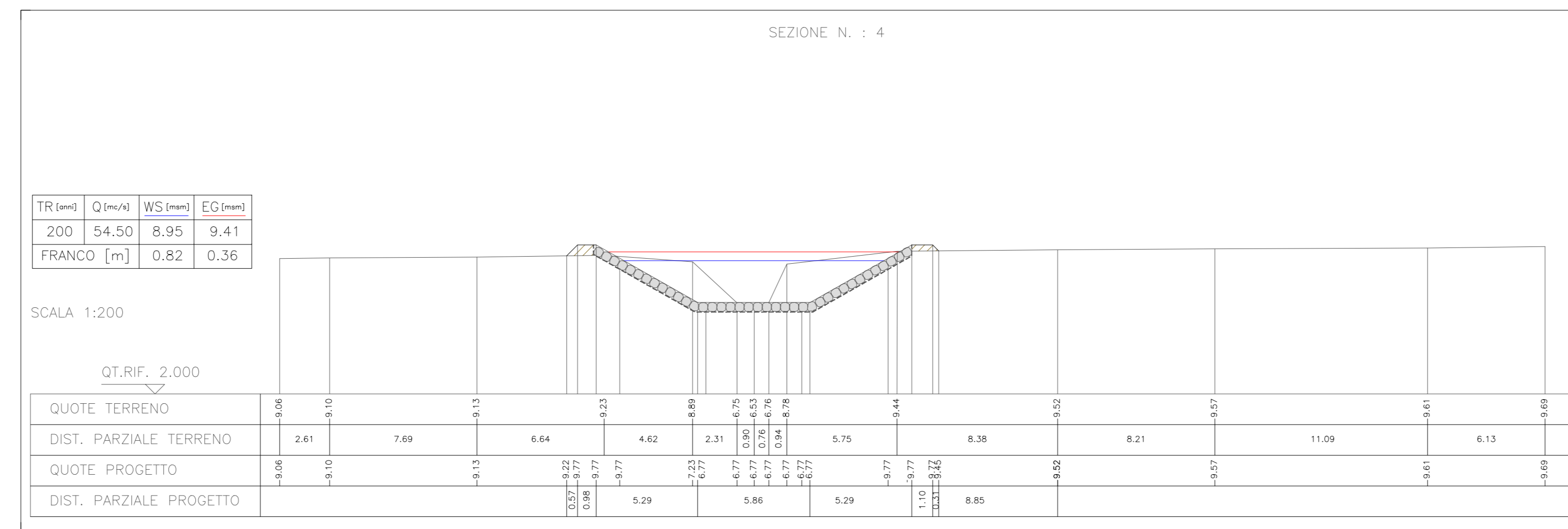
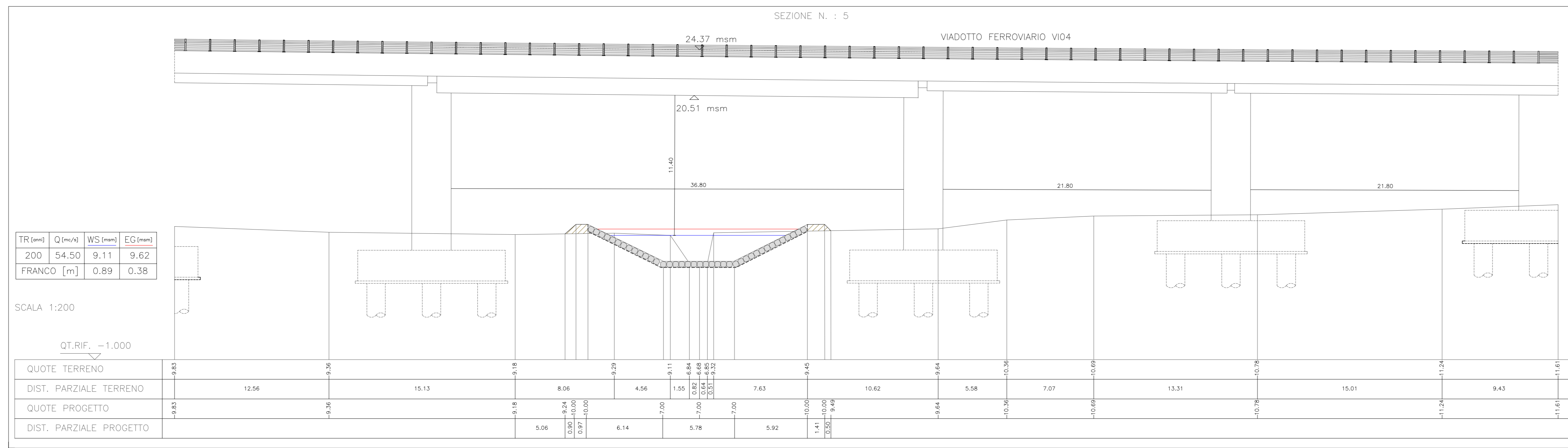
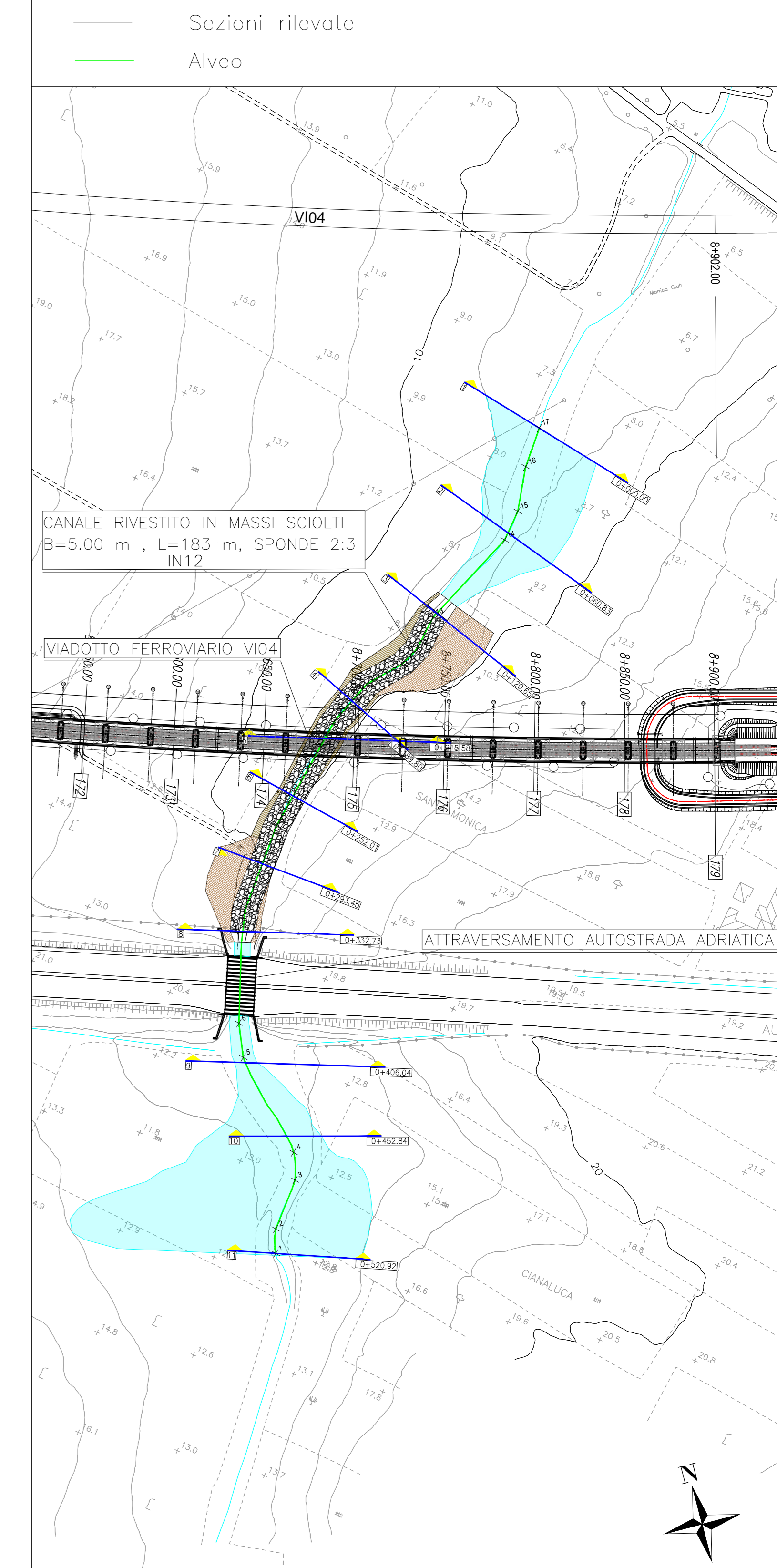
-  RIVESTIMENTO CON GEOTESSILE (400 g/m²) E MASSI NATURALI SCIOLTI DI 1^a CATEGORIA
-  REINTERRO CON MATERIALE PROVENIENTE DAGLI SCAVI
-  ARGINE CON MATERIALE DI CAVA

Tabella di punti

Punto #	Nord	Est
1	64647.2075	15970.6692
2	64660.3887	15974.0505
3	64683.8739	15991.2921
4	64698.9936	15994.4084
5	64756.9498	15980.7462
6	64775.9123	15983.1935
7	64836.8338	16003.0545
8	64878.9029	16031.3972
9	64925.0320	16077.4354
10	64940.1634	16099.8074
11	64946.0658	16121.8998
12	64952.1121	16131.7125
13	64966.6728	16144.6100
14	64997.9682	16193.8125
15	65011.4380	16204.9385
16	65034.3310	16215.4837
17	65053.1957	16228.2790



INQUADRAMENTO SCALA 1:2000



Le sezioni trasversali dell'alveo sono state ricostruite mediante un rilievo celerimetrico in campo.

COMMITTENTE: **RFI** RETE FERROVIARIA ITALIANA
GRUPPO FERROVIE DELLO STATO ITALIANO
DIREZIONE INVESTIMENTI
DIREZIONE PROGRAMMI INVESTIMENTI
DIRETTRICE SUD - PROGETTO ADRIATICA

DIREZIONE LAVORI: **ITALFERR**
GRUPPO FERROVIE DELLO STATO ITALIANO

APPALTATORE: **AGOSTINO** COSTRUZIONI GENERALI S.p.A.
ATLANTE

MANDATARIA: **HUB**
MANDANTI: **Hipro**

PROGETTAZIONE: **HUB**

PROGETTO ESECUTIVO
LINEA PESCARA - BARI
RADDOPPIO DELLA TRATTA FERROVIARIA TERMOLI - LESINA
LOTTO 2 e 3: RADDOPPIO TERMOLI - RIPALTA

IDRAULICA
Sezioni post operam "Canale due Miglia" pk 8+675 1/2

REVISIONE	DESCRIZIONE	REDATTO	DATA	VERIFICATO	DATA	APPROVATO	DATA	AUTORIZZATO	DATA
A	Disegno 202	C. Colone	2022	O. Casone	2022	V. Senesi	2022		
B	Revisione a regola d'arte	C. Colone	2023	O. Casone	2023	V. Senesi	2023		

SCALA: 1:200

COMMESSA / LOTTO / FASE / ENTE / TIPO DOC. / OPERA / DISCIPLINA / PROG. / REV.
LI0B 02 E ZZ W9 ID0002 012 C

File: LI0B02EZZW9ID0002012C.DWG n. Elab.: