

SEZIONI SCALA=1:200

LEGENDA

- RIVESTIMENTO CON GEOTESSILE (400 g/mq) E MASSI NATURALI SCIOLTI DI 1° CATEGORIA
- REINTERRO CON MATERIALE PROVENIENTE DAGLI SCAVI
- ARGINE CON MATERIALE DI CAVA

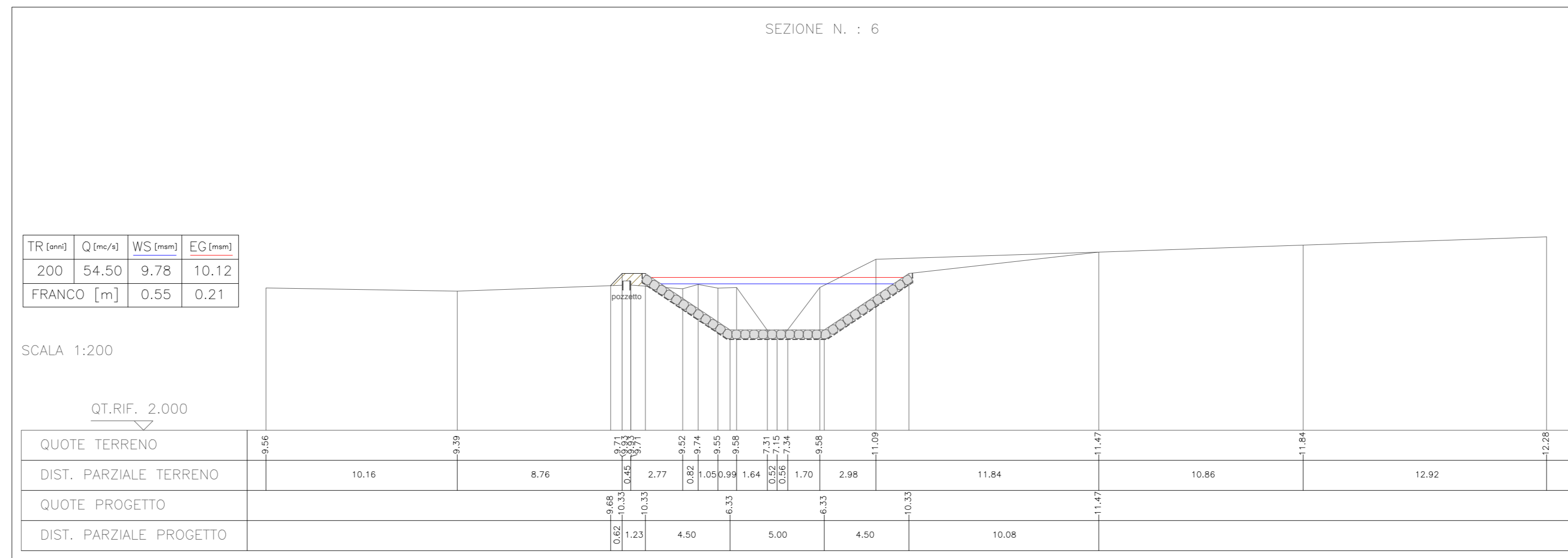
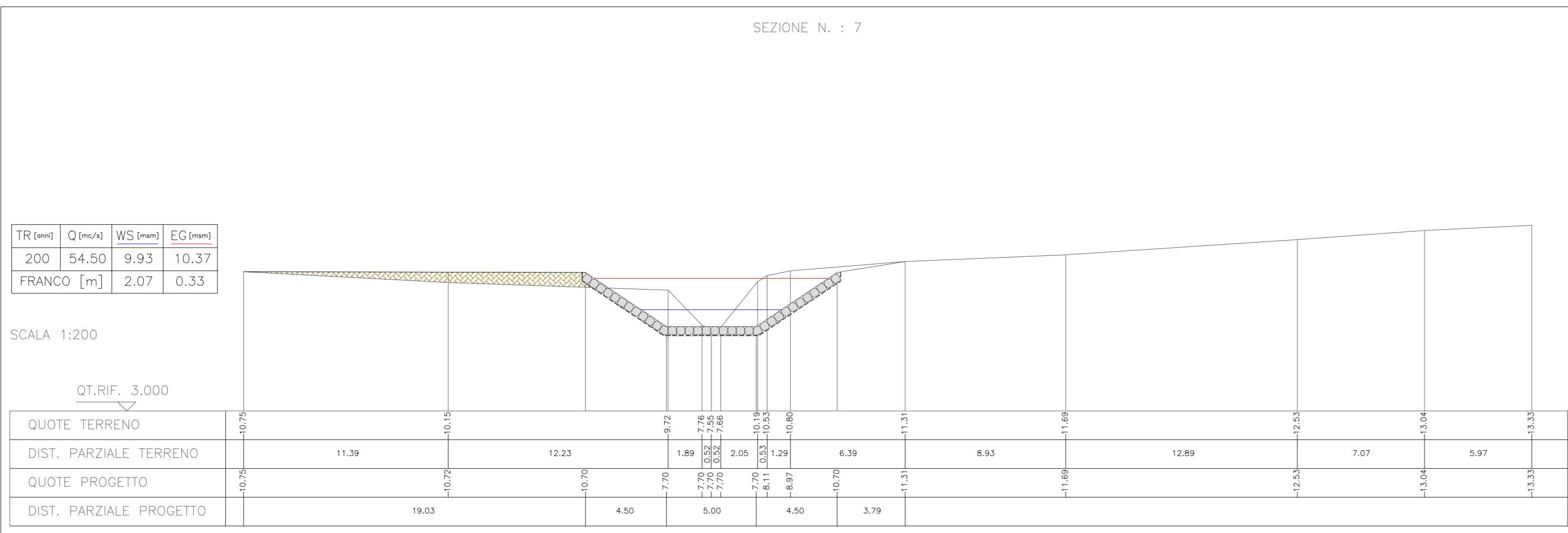
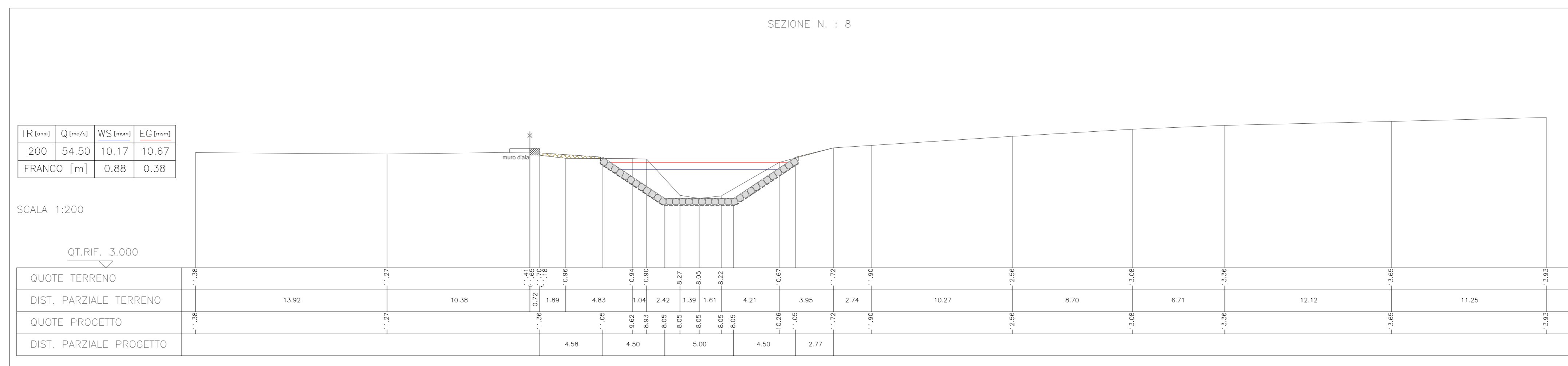
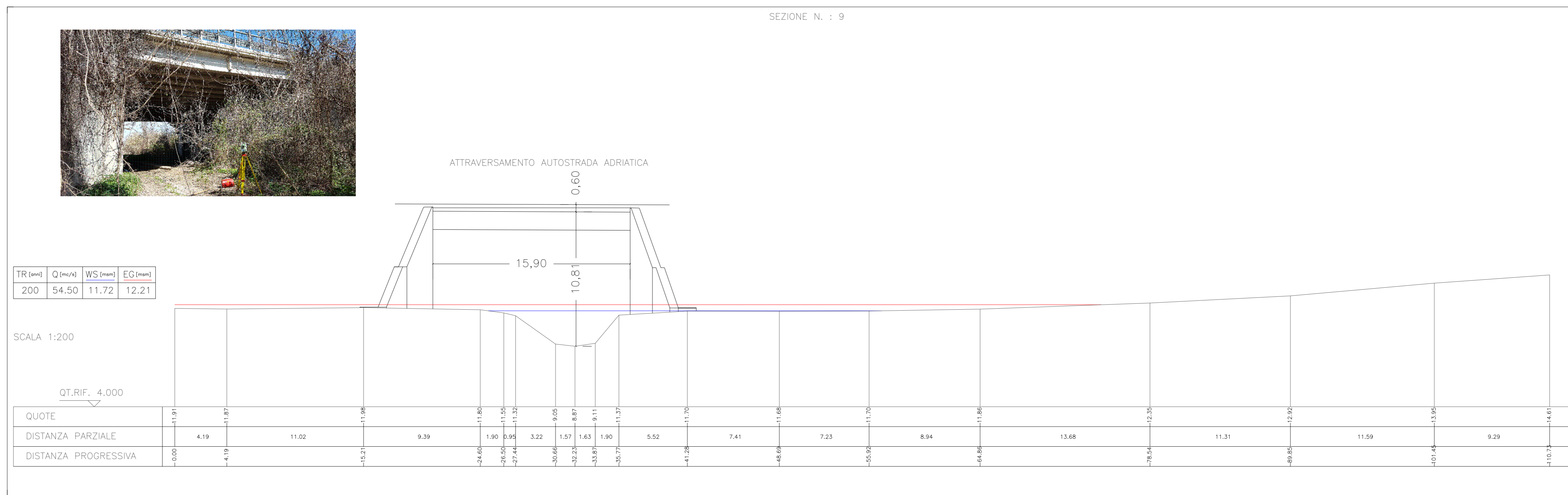
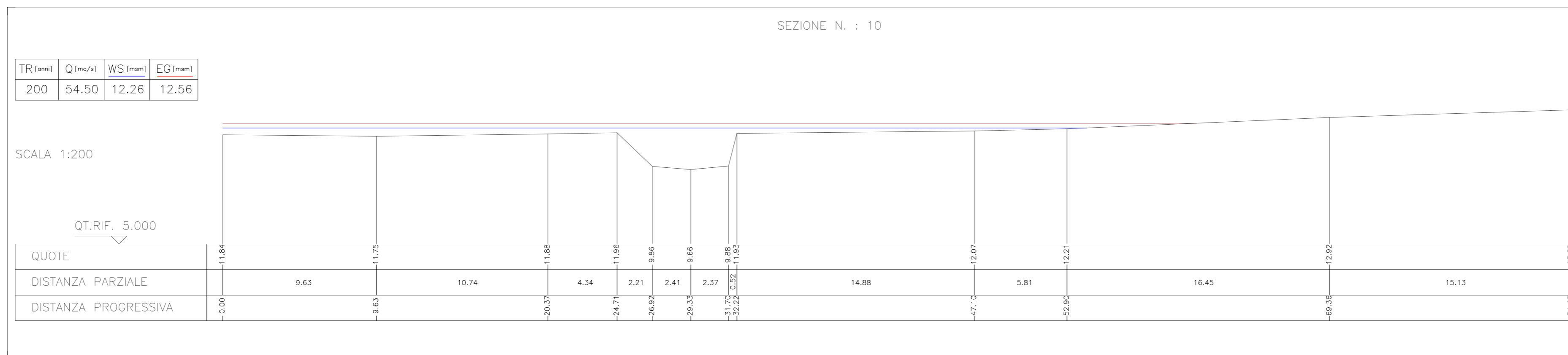
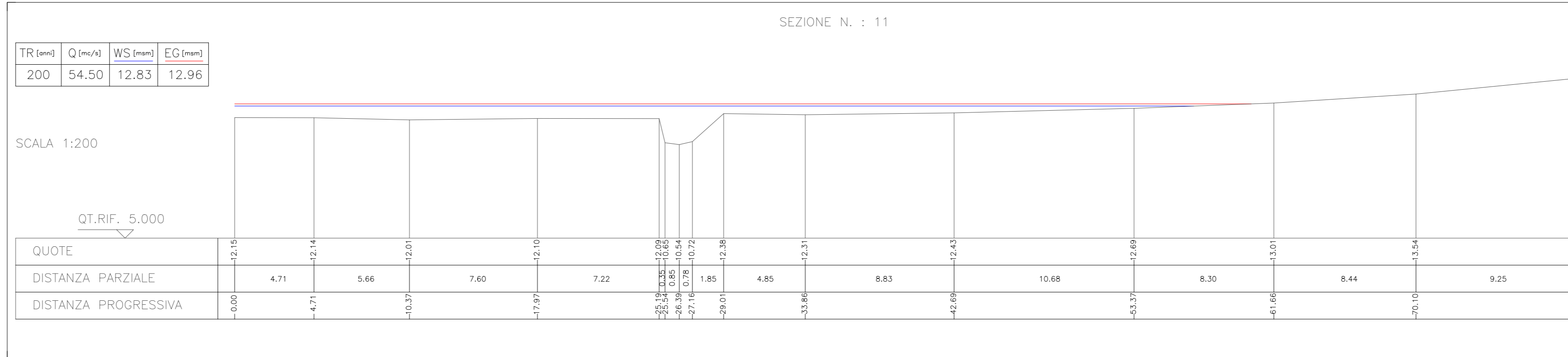
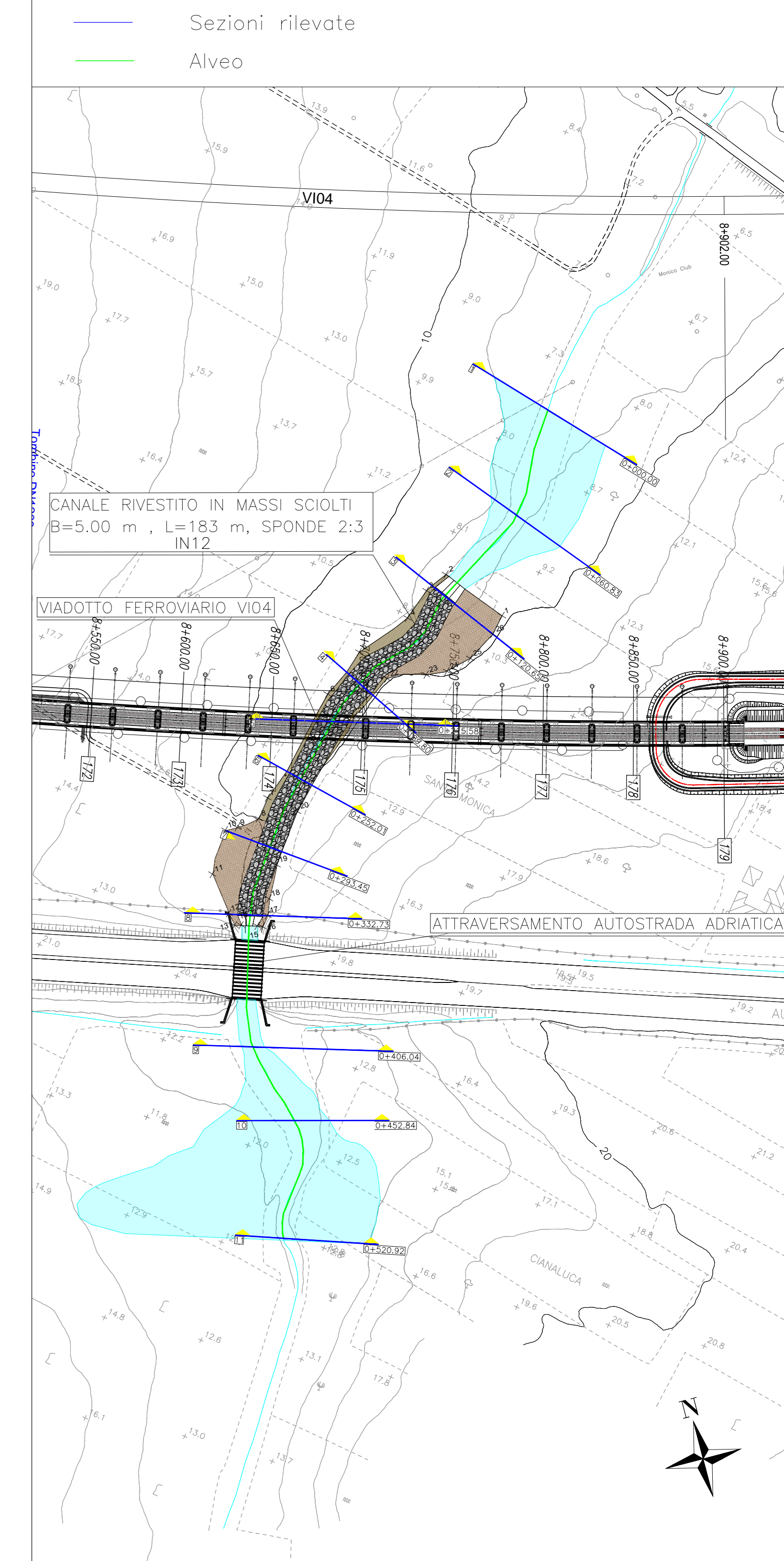


Tabella di punti

Punto #	Nord	Est
1	64949.5651	16174.8861
2	64979.5078	16150.6450
3	64973.5532	16137.9225
4	64961.6291	16123.9324
5	64950.0707	16093.4327
6	64932.0364	16070.6140
7	64884.9227	16023.9640
8	64875.0295	16016.3105
9	64873.2385	16003.7277
10	64873.3804	15997.0146
11	64851.7544	15963.9565
12	64828.5154	15967.1746
13	64821.2272	15988.7182
14	64820.3434	15992.1972
15	64817.8019	16000.6925
16	64816.6775	16003.3553
17	64821.9646	16007.6124
18	64830.6830	16010.8546
19	64847.7192	16019.6027
20	64873.4310	16037.9654

Tabella di punti

Punto #	Nord	Est
21	64916.7829	16082.2836
22	64932.0641	16104.5216
23	64928.6489	16126.0557
24	64927.5385	16137.6829
25	64931.2258	16151.9381
26	64941.0573	16167.3888



Le sezioni trasversali dell'alveo sono state ricostruite mediante un rilievo celerimetrico in campo.

COMMITTEE: RFI - RETE FERROVIARIA ITALIANA

DIREZIONE LAVORI: ITALFERR

APPALTATORE: AGOSTINO COSTRUZIONI

MANDATARIA: HUB

MANDANTI: ATLANTE

PROGETTAZIONE: HUB

PROGETTO ESECUTIVO: LINEA PESCARA - BARI RADDOPPIO DELLA TRATTA FERROVIARIA TERMOLI - LESINA LOTTO 2 e 3: RADDOPPIO TERMOLI - RIPALTA

IDRAULICA

Rev.	Descrizione	Redatto	Data	Verificato	Data	Approvato	Data	Autorizzato	Data
A	Disegno 2/2	C. Colone	02/06/2023	O. Casero	02/06/2023	V. Senesi	02/06/2023		
B	Revisione in ogni il TDV		02/06/2023		02/06/2023	V. Senesi	02/06/2023		

SCALA: 1:200

COMMESSA / LOTTO / FASE / ENTE / TIPO DOC. / OPERA / DISCIPLINA / PROG. / REV. / LIB02EZZW9ID0002013C\_B

File: LIB02EZZW9ID0002013C.DWG n. Elab.: