

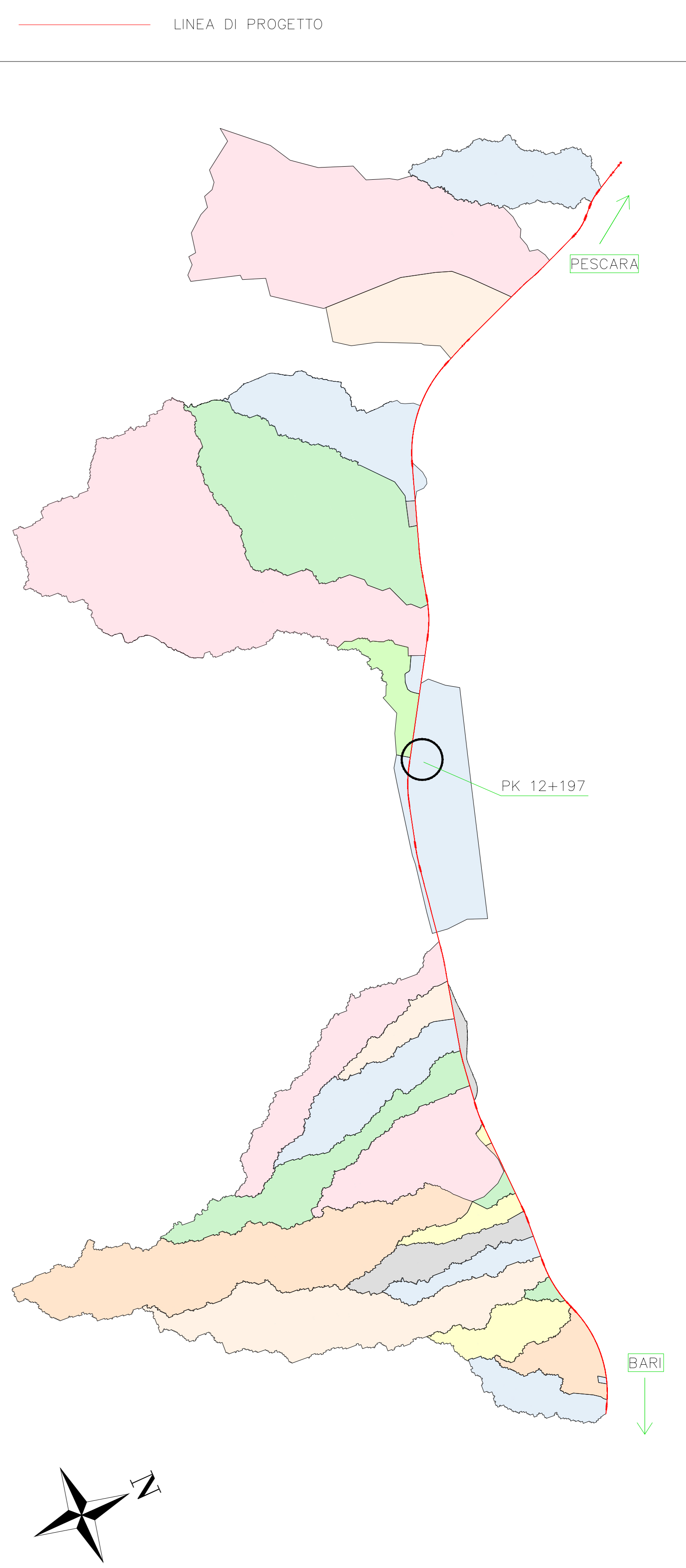
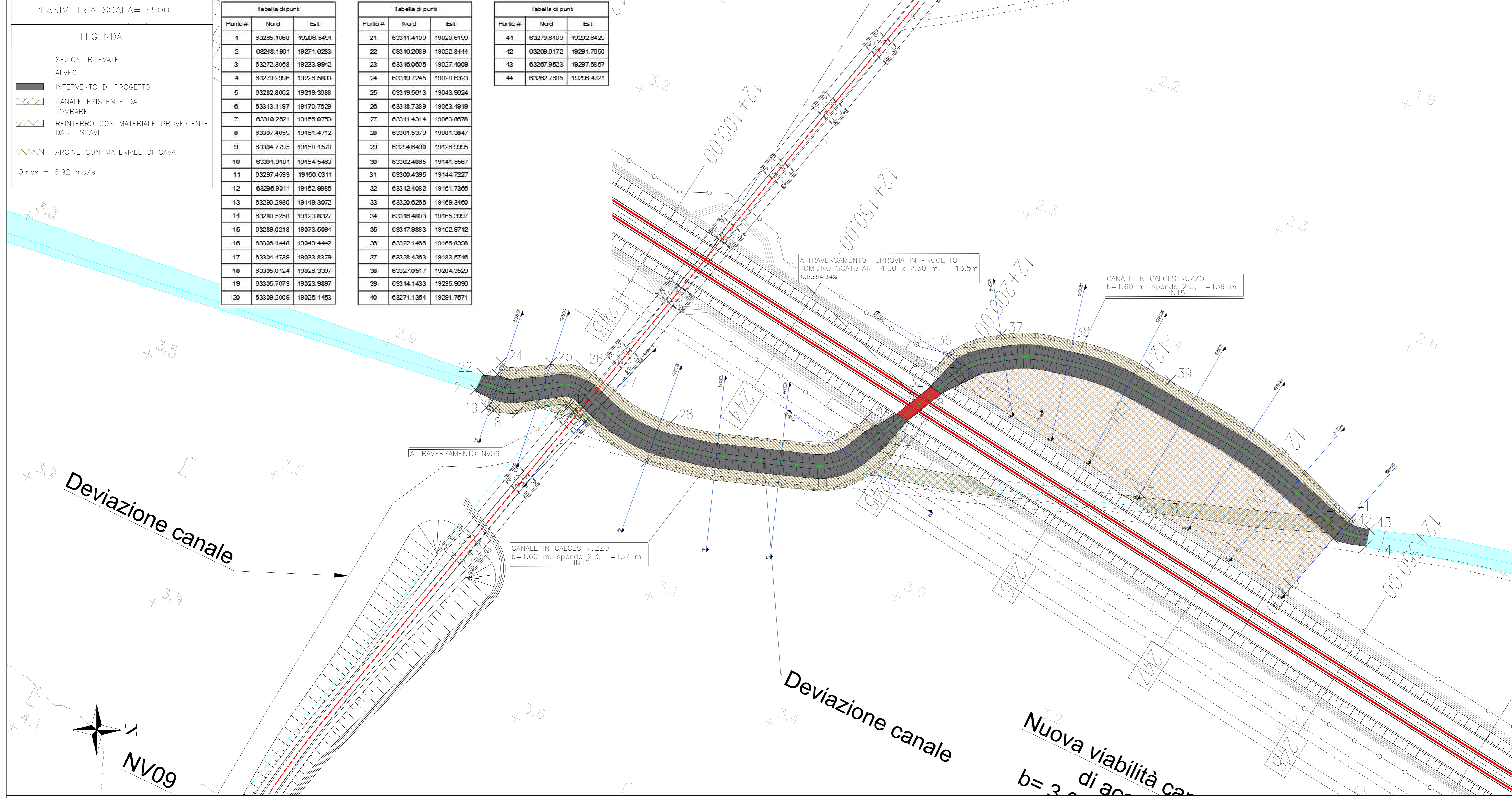
LEGENDA

- SEZIONI RILEVATE
  - ALVEO
  - INTERVENTO DI PROGETTO
  - CANALE ESISTENTE DA TOMBARE
  - REINTERRO CON MATERIALE PROVENIENTE DAGLI SCAVI
  - ARGINE CON MATERIALE DI CAVA
- Qmax = 6.92 mc/s

Tabella di punti		
Punto #	Nord	Est
1	63266.1868	19286.5491
2	63248.1961	19271.6283
3	63272.3058	19233.9942
4	63279.2996	19226.6893
5	63282.8062	19219.3688
6	63313.1197	19170.7628
7	63310.2621	19165.0793
8	63307.4059	19161.4712
9	63304.7795	19158.1570
10	63301.9181	19154.5463
11	63297.4593	19150.6311
12	63295.9011	19142.9885
13	63290.2930	19148.3072
14	63280.5258	19123.8327
15	63289.0218	19073.6094
16	63306.1448	19049.4442
17	63304.4739	19033.8379
18	63305.0124	19026.3397
19	63305.7673	19023.9897
20	63309.2009	19025.1453

Tabella di punti		
Punto #	Nord	Est
21	63311.4109	19020.6199
22	63316.2089	19022.8444
23	63316.0005	19027.4009
24	63319.7245	19028.6323
25	63319.5613	19043.9624
26	63318.7389	19053.4919
27	63311.4314	19063.8678
28	63301.5379	19081.3847
29	63294.6490	19128.9995
30	63302.4895	19141.5567
31	63300.4395	19144.7227
32	63312.4082	19161.7366
33	63320.6296	19169.3400
34	63316.4803	19165.3897
35	63317.9883	19162.9712
36	63322.1466	19166.8398
37	63328.4303	19183.5740
38	63327.0517	19204.3529
39	63314.1433	19235.9696
40	63271.1364	19291.7571

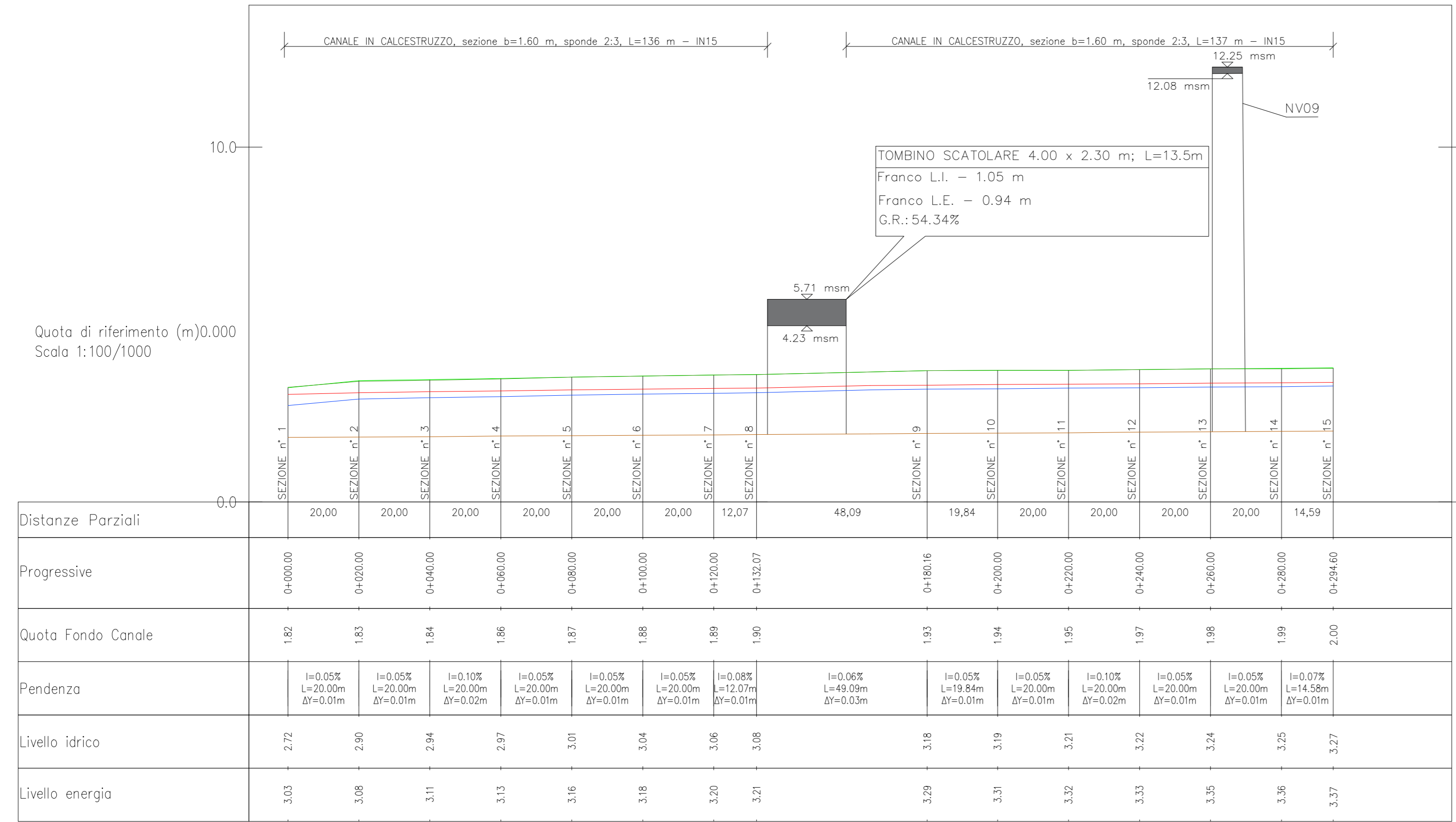
Tabella di punti		
Punto #	Nord	Est
41	63270.6189	19292.6429
42	63269.6172	19291.7690
43	63267.9523	19297.6867
44	63262.7605	19296.4721



PROFILO SCALA=1:100/1:1000

LEGENDA

- Fondo alveo
- Livello idrico
- Livello energetico
- Argine destro
- Argine sinistro
- Qmax = 6.92 mc/s



Le sezioni trasversali dell'alveo sono state ricostruite mediante un rilievo celerimetrico in campo

COMMITTENTE: **RFI** RETE FERROVIARIA ITALIANA GRUPPO FERROVIE DELLO STATO ITALIANE DIREZIONE INVESTIMENTI DIREZIONE PROGRAMMI INVESTIMENTI DIRETTRICE SUD - PROGETTO ADRIATICA

DIREZIONE LAVORI: **ITALFERR** GRUPPO FERROVIE DELLO STATO ITALIANE

APPALTATORE: **AGOSTINI** COSTRUZIONI - IDRAULICA **ATLANTE**

PROGETTAZIONE: MANDATARIA **HUB** MANDANTI **ENV pro**

**PROGETTO ESECUTIVO**

**LINEA PESCARA - BARI**  
**RADDOPPIO DELLA TRATTA FERROVIARIA TERMOLI - LESINA**  
**LOTTO 2 e 3: RADDOPPIO TERMOLI - RIPALTA**

**IDRAULICA**  
Pianta e profilo post operam "Canale Orientale delle Acque Medie" pk 12+197

APPALTATORE	PROGETTAZIONE	SCALA
A. P. AGOSTINI & C. S.p.A. (DIRETTORE GENERALE) / IDRAULICA	DIRETTORE OPERATIVO / IDRAULICA	VARIE

COMMESSA	LOTTO	FASE	ENTE	TIPO DOC.	OPERAZIONE/PLA	PROGR.	REV.
LI0B	02	E	ZZ	PZ	ID0002	Q37	C

Rev.	Descrizione	St. Cont.	Data	Verificato	Data	Approvato	Data	Autografo/Nota
A	Emissione Esecutiva	S. Contini	2020/09/01	D. Contini	2020/09/01	V. Sestini	2020/09/01	
B	Revisione a seguito di RUV	C. Contini	2021/05/01	D. Contini	2021/05/01	V. Sestini	2021/05/01	
C	Revisione a seguito di RUV	C. Contini	2021/10/01	D. Contini	2021/10/01	V. Sestini	2021/10/01	

File: LI0B02ZZPZ0000020375.DWG n. Elab.: