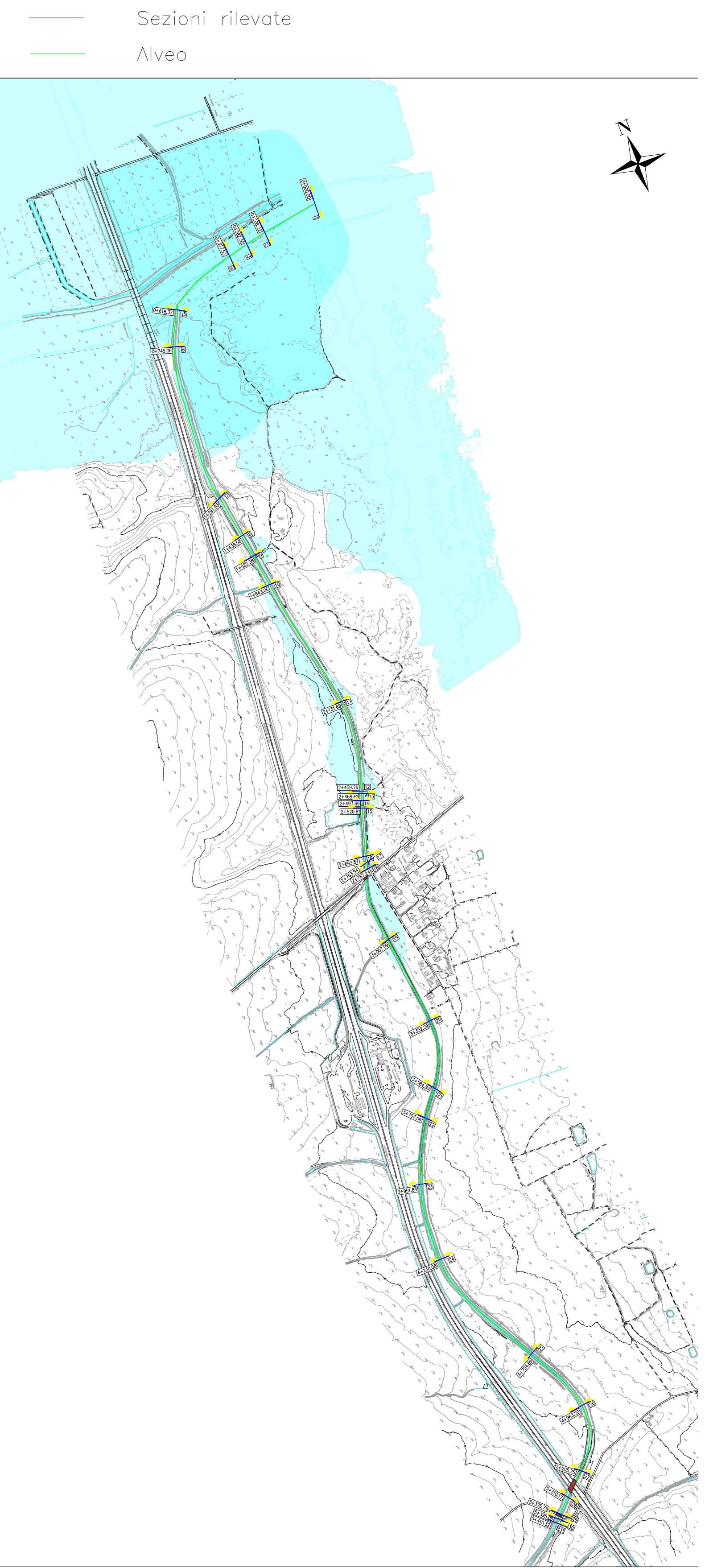
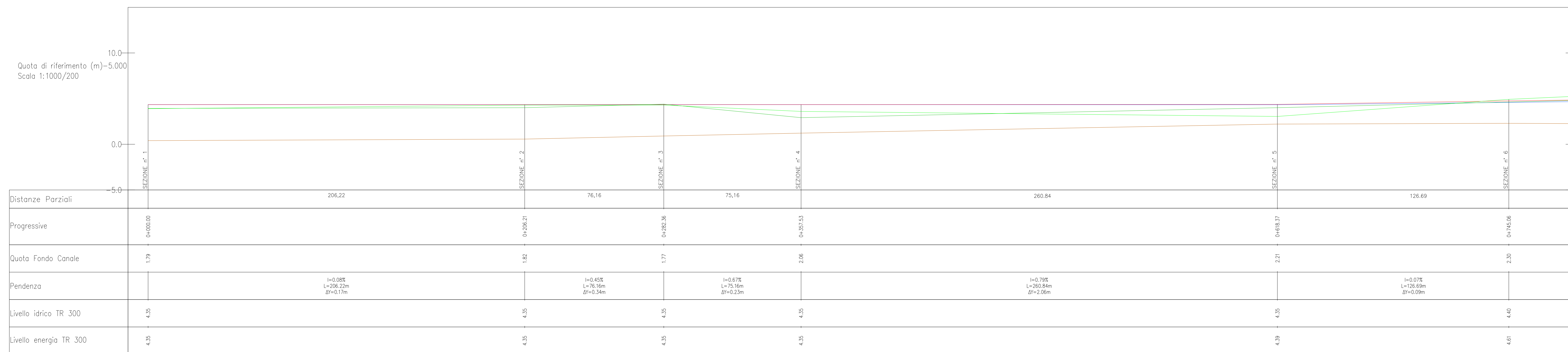
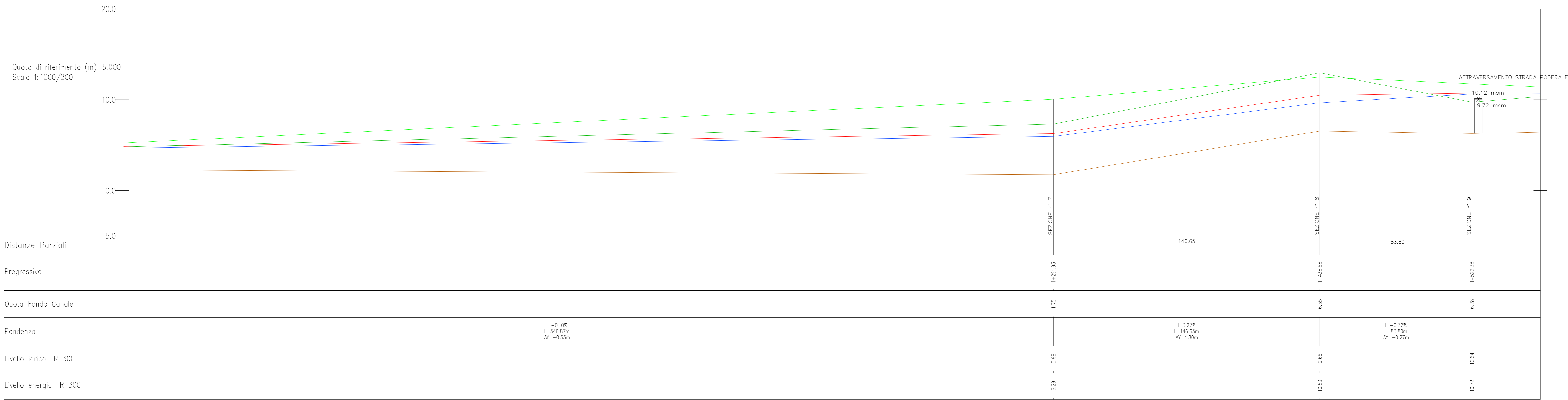


LEGENDA			
	Fondo alveo		
	Livello idrico TR 300		
	Livello energetico TR 300		
	Argine destro		
	Argine sinistro		

	PK INIZIALE	PK FINALE	Q (m³/s)
TRATTO 01	0+000.00	1+643.06	87.30
TRATTO 02	1+643.06	3+007.09	76.00
TRATTO 03	3+007.09	5+410.32	56.00



Le sezioni trasversali dell'alveo sono state ricostruite mediante un rilievo celerimetrico in campo.

La condizione al contorno di valle del canale è il livello idrico nel torrente Saccione per un TR 300 anni.

COMMITTENTE:

 DIREZIONE PROGRAMMI INVESTIMENTI
 DIRETTRICE SUD - PROGETTO ADRIATICA

DIREZIONE LAVORI:

APPALTATORE:

 MANDATARIA

 MANDANTI

PROGETTAZIONE:
 MANDATARIA
 MANDANTI

PROGETTO ESECUTIVO
LINEA PESCARA - BARI
RADDOPPIO DELLA TRATTA FERROVIARIA TERMOLI - LESINA
LOTTO 2 e 3: RADDOPPIO TERMOLI - RIPALTA

IDRAULICA
 Profilo ante operam "Canale Collettore di Bonifica delle Colline di Chieusi" pk 15+650 - 20+000 1/2

APPALTATORE	PROGETTAZIONE	SCALA:
AGOSTINI COSTRUZIONI	DIRETTORE OPERA PROGETTAZIONE Ing. M. Fucini	1:1000/1:200

COMMESSA	LOTTO	FASE	ENTE	TIPO DOC.	OPERAVDISCIPLINA	PROG.	REV.
LI0B	02	E	ZZ	FZ	ID0002	008	C

Rev.	Descrizione	Redatto	Verificato	Data	Approvato	Data	Autorizzato Data
A	Emissione Definitiva	C. Caruso	O. Caruso	2023	V. Sestini	2023	
B	Revisione a seguito di RV	C. Caruso	O. Caruso	2023	V. Sestini	2023	
C	Revisione a seguito di RV	C. Caruso	O. Caruso	2023	V. Sestini	2023	