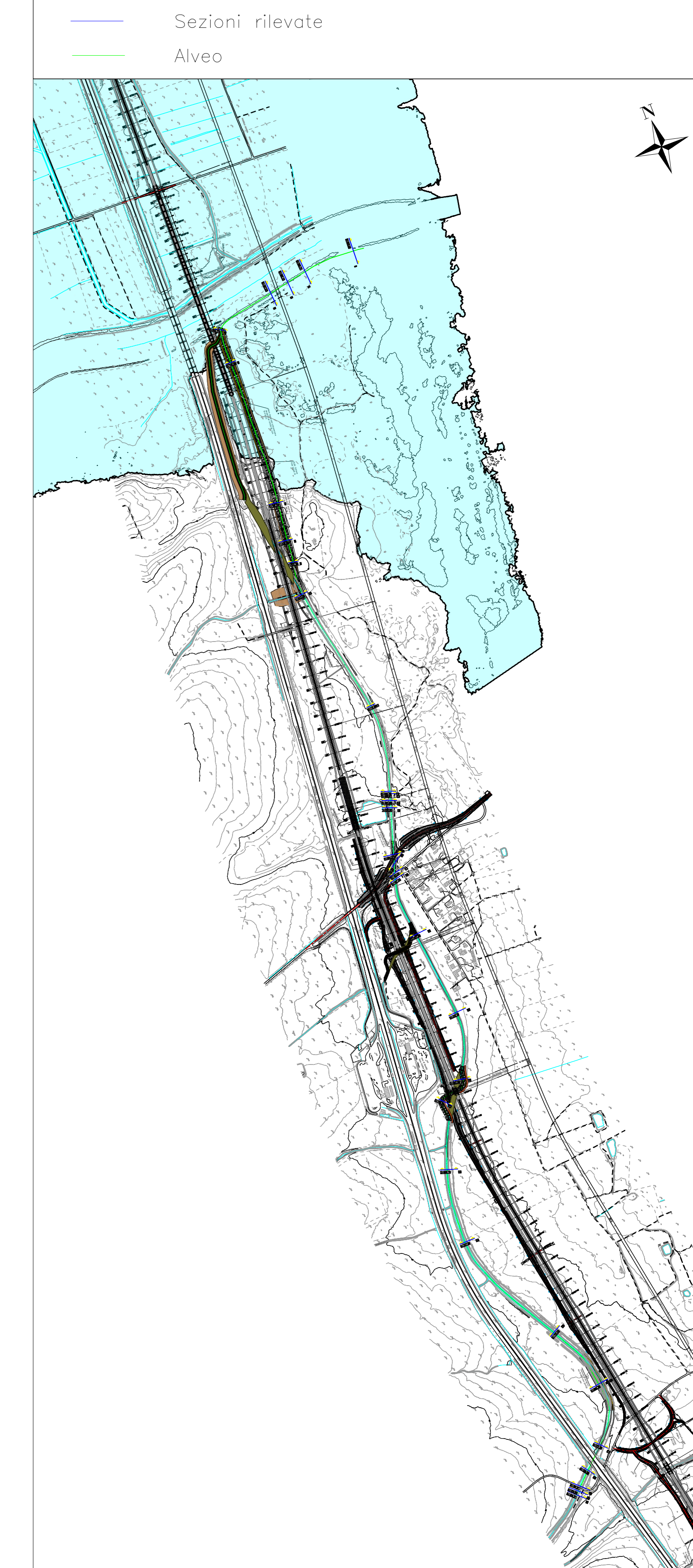
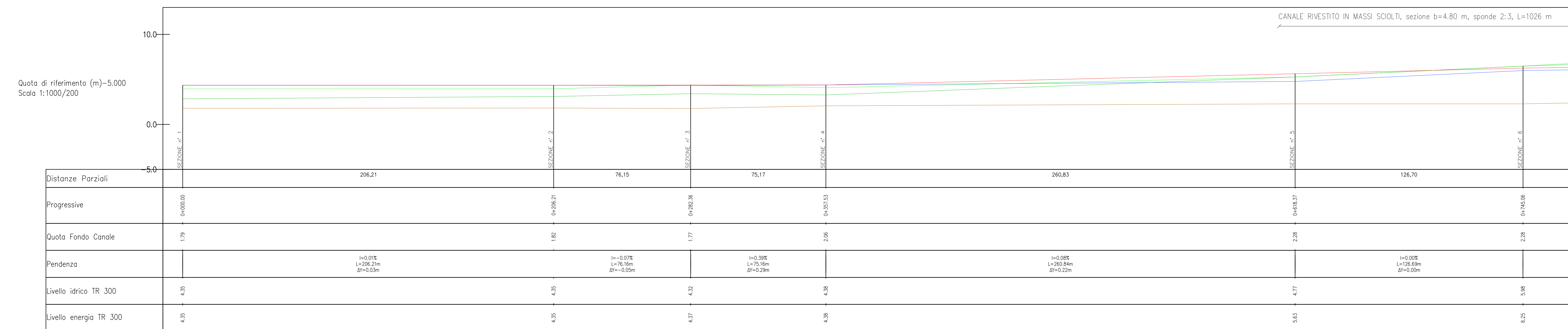
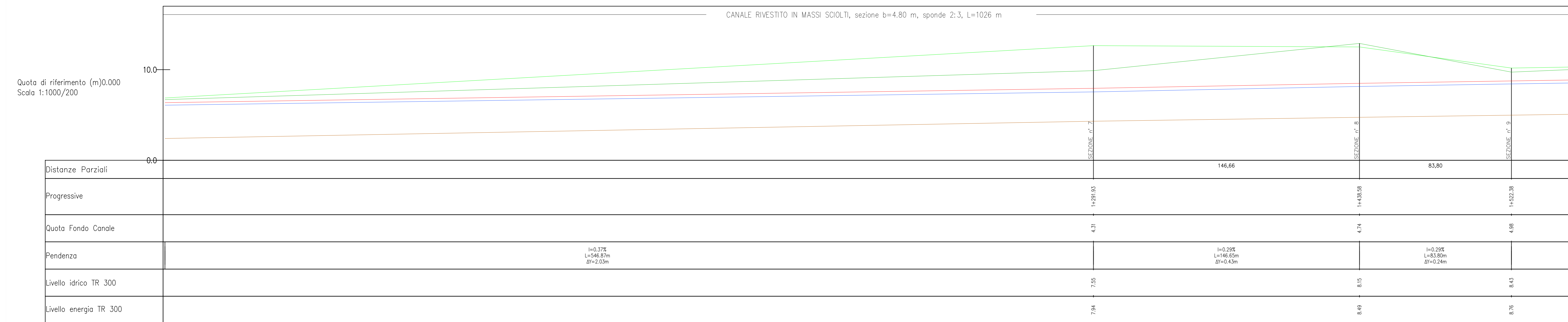


LEGENDA			
	Fondo alveo		
	Livello idrico TR 300		
	Livello energetico TR 300		
	Argine destro		
	Argine sinistro		

	PK INIZIALE	PK FINALE	Q [m³/s]
TRATTO 01	0+000.00	1+643.06	87.30
TRATTO 02	1+643.06	3+007.09	76.00
TRATTO 03	3+007.09	5+410.32	56.00



Le sezioni trasversali dell'alveo sono state ricostruite mediante un rilievo celerimetrico in campo

COMMITTEE:  
  
**RFI**  
 RETE FERROVIARIA ITALIANA  
 GRUPPO FERROVIE DELLO STATO ITALIANE  
 DIREZIONE INVESTIMENTI  
 DIREZIONE PROGRAMMI INVESTIMENTI  
 DIRETTRICE SUD - PROGETTO ADRIATICA

DIREZIONE LAVORI:  
  
**ITALFERR**  
 GRUPPO FERROVIE DELLO STATO ITALIANE

APPALTATORE:  
  
**AGOSTINI**  
 COSTRUZIONI - INGEGNERIA

PROGETTATORE:  
 MANDATARIA **HUB** MANDANTI **HYPRO**

**PROGETTO ESECUTIVO**  
**LINEA PESCARA - BARI**  
**RADDOPPIO DELLA TRATTA FERROVIARIA TERMOLI - LESINA**  
**LOTTO 2 e 3: RADDOPPIO TERMOLI - RIPALTA**

IDRAULICA  
 Profilo post operam "Canale Collettore di Bonifica delle Colline di Chiesu" pk 15+650 - 20+000 1/2

SCALA:  
**1:1000/1:200**

REDAZIONE	DESCRIZIONE	DATA	VERIFICATO	DATA	APPROVATO	DATA	ALTERNATIVE DATA
A	Emissione Definitiva	02/08/2022	02/08/2022	02/08/2022	02/08/2022	02/08/2022	
B	Revisione a seguito di RUV	02/08/2022	02/08/2022	02/08/2022	02/08/2022	02/08/2022	
C	Revisione a seguito di RUV	02/08/2022	02/08/2022	02/08/2022	02/08/2022	02/08/2022	