

PLANIMETRIA SCALA=1:500

LEGENDA

- SEZIONI RILEVATE
- ALVEO
- ZONA DI ESONDAZIONE
- INTERVENTO DI PROGETTO
- REINTERRO CON MATERIALE PROVENIENTE DAGLI SCAVI
- CANALE ESISTENTE DA TOMBARE
- ARGINE CON MATERIALE DI CAVA

Point Table

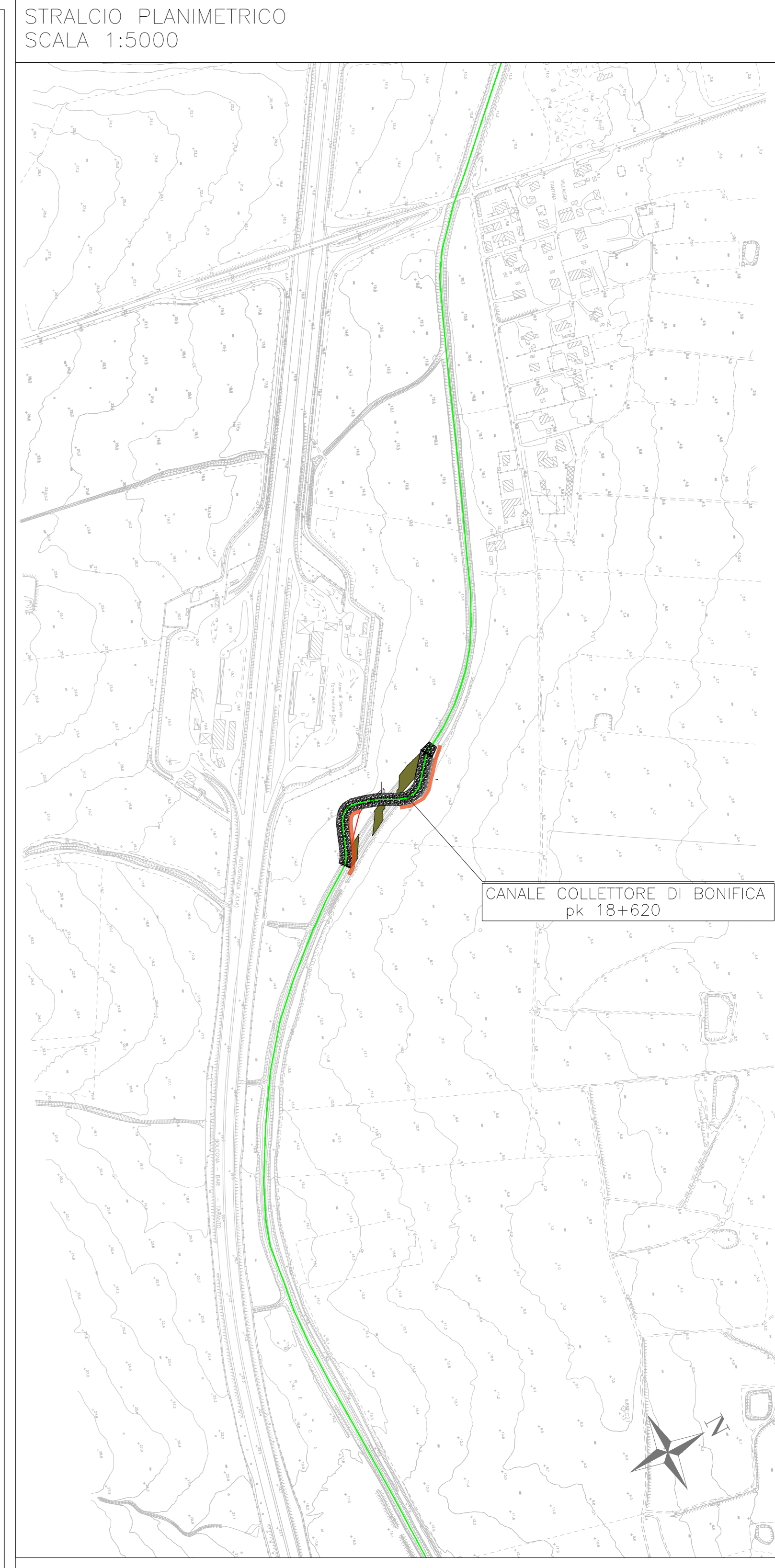
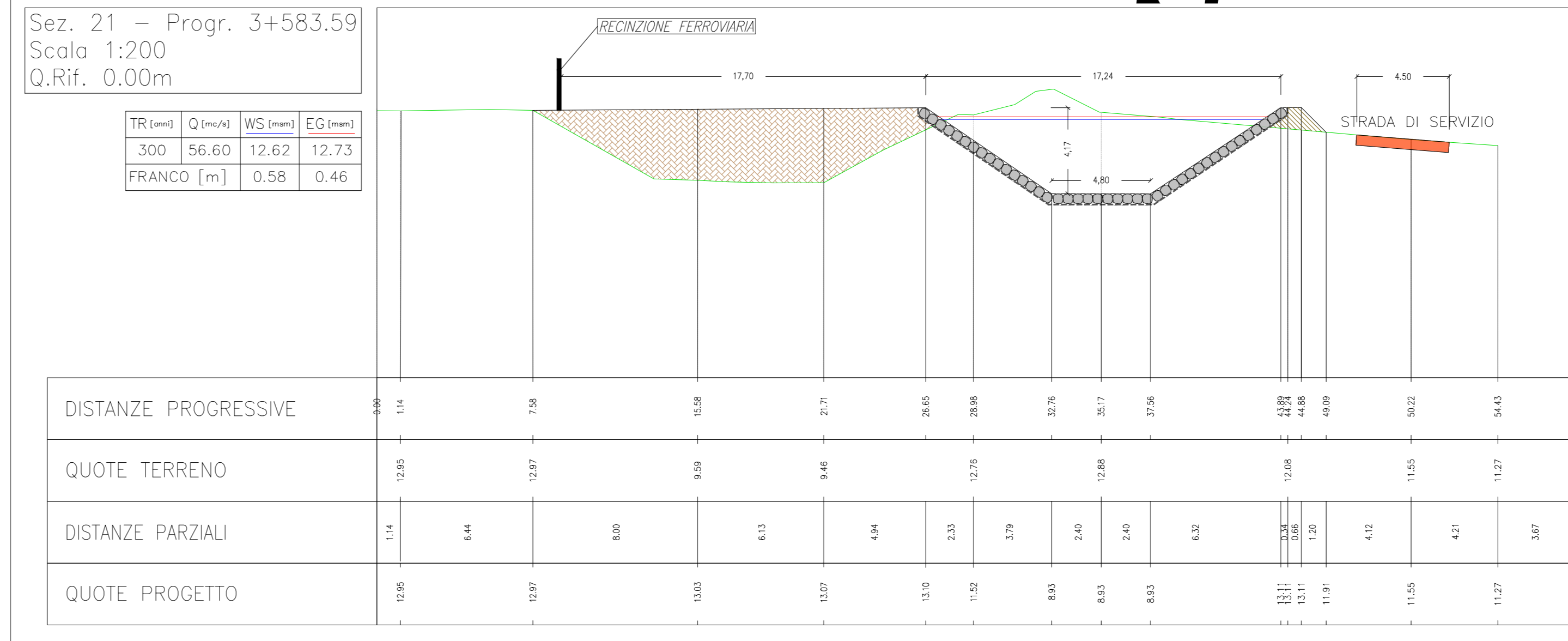
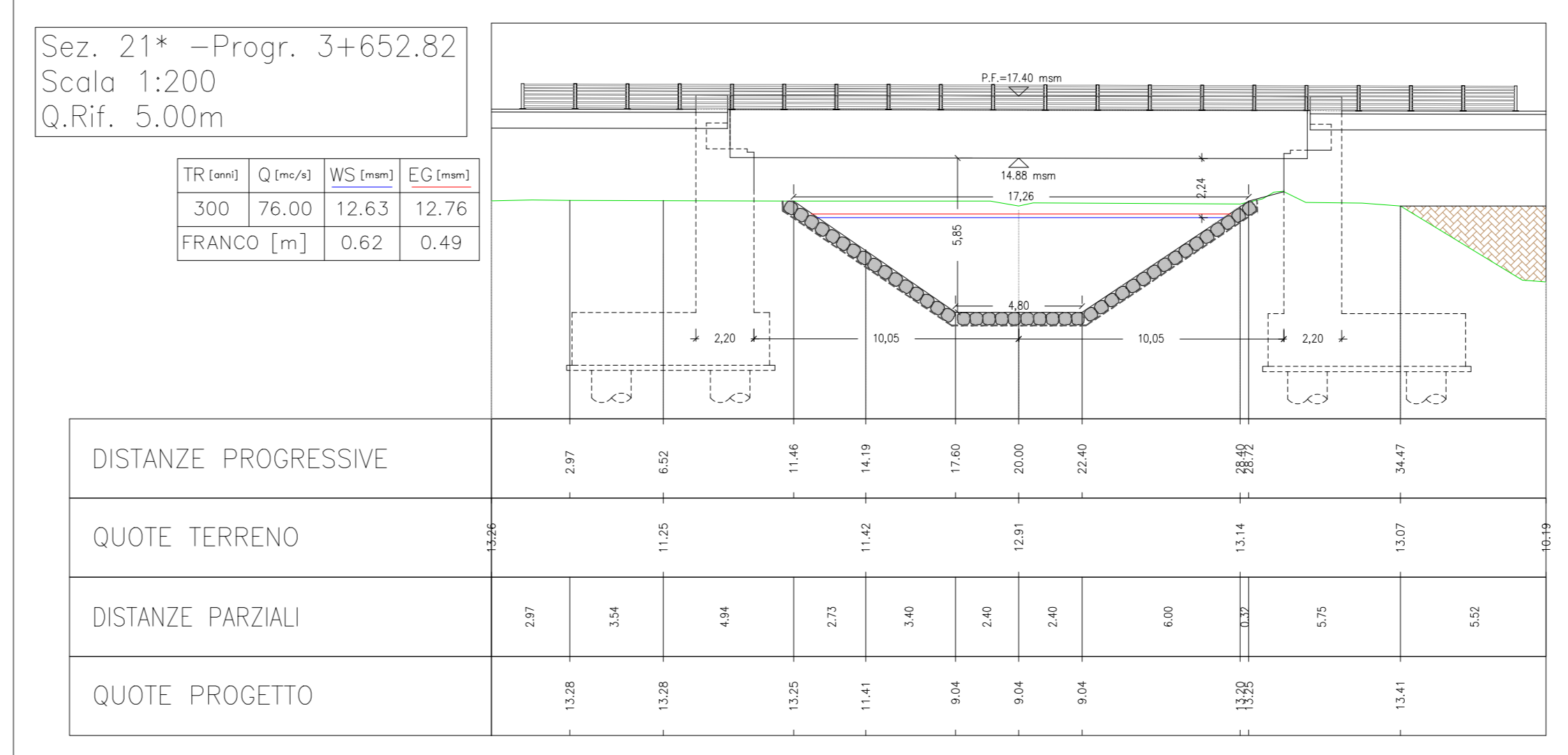
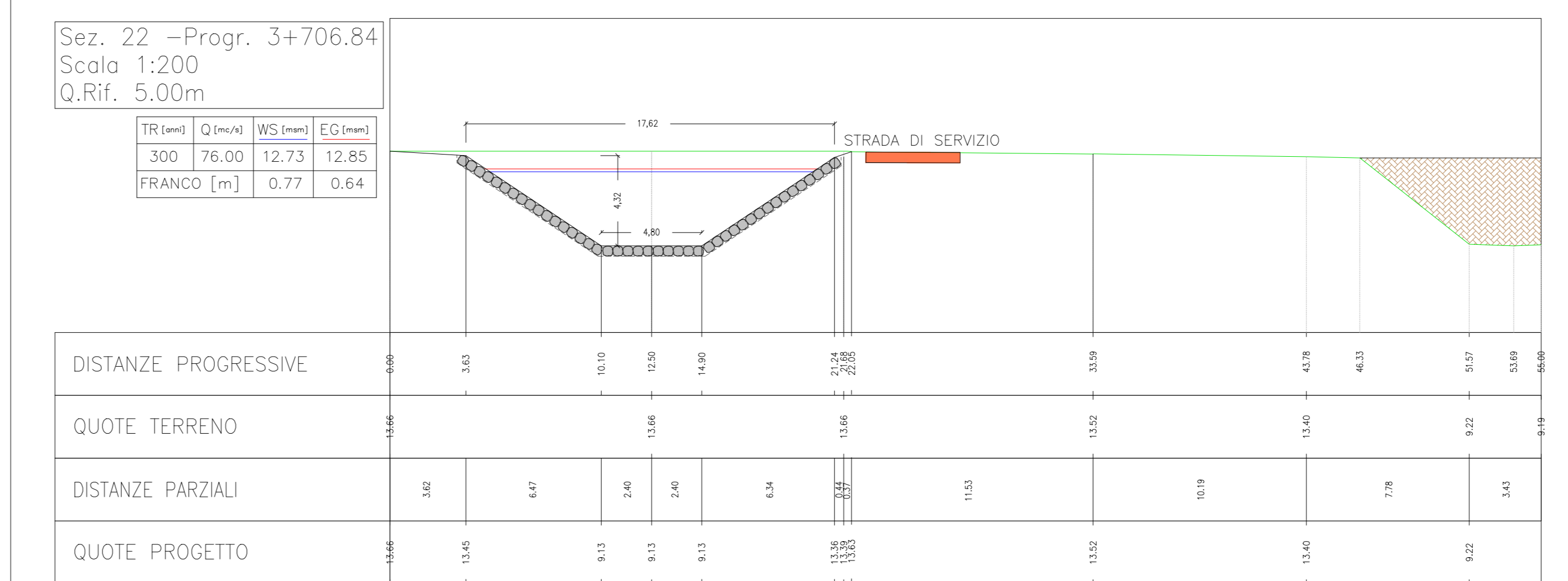
Point #	Northing	Easting
1	61666.2593	25449.8126
2	61670.1118	25409.7777
3	61681.3215	25372.3884
4	61718.5511	25367.2468
5	61769.0557	25368.5042
6	61800.0994	25313.5103

SEZIONI SCALA=1:200

LEGENDA

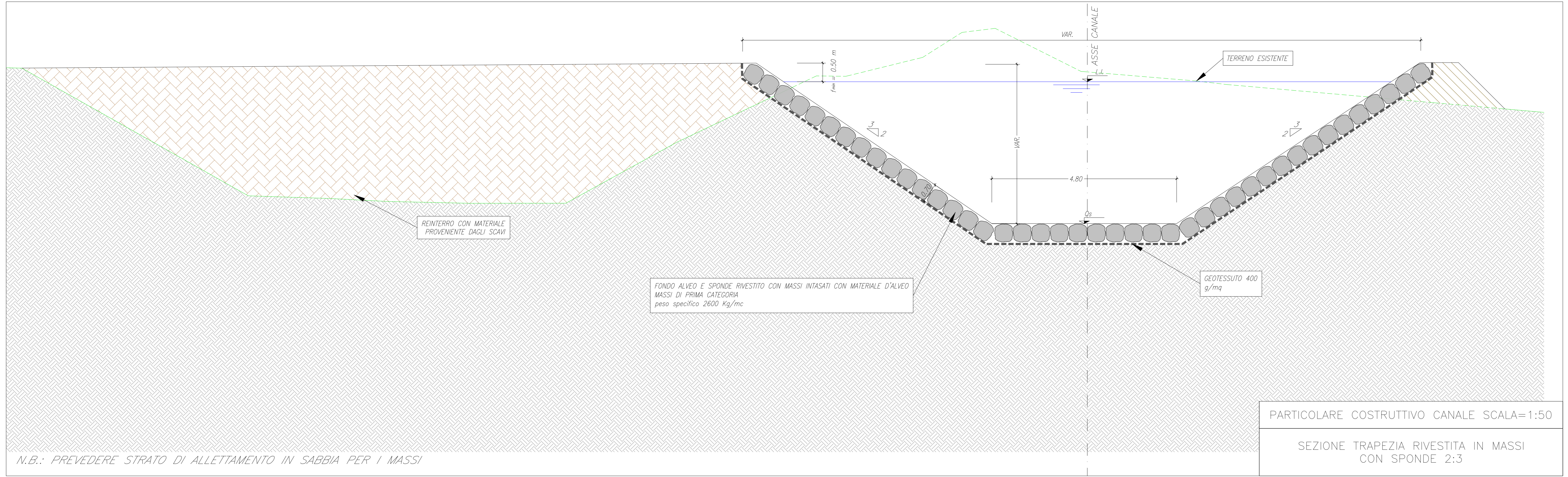
- PIRIVESTIMENTO CON GEOTESSILE (400 g/mq) E MASSI NATURALI SCIOLTI DI 1ª CATEGORIA
- REINTERRO CON MATERIALE PROVENIENTE DAGLI SCAVI
- ARGINE CON MATERIALE DI CAVA

WBS	Movimento Terra
IN31	Scavo[m3]
	9777,22



Le sezioni trasversali dell'aveo sono state ricostruite mediante un rilievo celerimetrico in campo.

La condizione al contorno di valle del canale è il livello idrico nel torrente Saccione per un TR 200 anni.



COMMITTENTE: **RFI** RETE FERROVIARIA ITALIANA GRUPPO FERROVIE DELLO STATO ITALIANE DIREZIONE INVESTIMENTI DIREZIONE PROGRAMMI INVESTIMENTI DIRETTRICE SUD - PROGETTO ADRIATICA

DIREZIONE LAVORI: **ITALFERR** GRUPPO FERROVIE DELLO STATO ITALIANE

APPALTATORE: **AGOSTINI** COSTRUTTORI GENERALI

PROGETTAZIONE: MANDATARIA **HUB** MANDANTI **HYpro**

PROGETTO ESECUTIVO

LINEA PESCARA - BARI RADDOPPIO DELLA TRATTA FERROVIARIA TERMOLI - LESINA LOTTO 2 e 3: RADDOPPIO TERMOLI - RIPALTA

IDRAULICA
Pianta, prospetto e sezioni post operam dell'opera di attraversamento "Canale Collettore di Bonifica delle Colline di Chieti" pk 18+620

REDAZIONE	PROGETTAZIONE	SCALA
AGOSTINI	DIRETTORE COORDINATORE	Varie

COMMESSA	LOTTO	FASE	ENTE	TIPO DOC.	OPERAZIONE/PLA	PROV.	REV.
LI0B	02	E	ZZ	PZ	ID0002	045	C

Rev.	Descrizione	Redatto	Data	Verificato	Data	Approvato	Data	Autografo/Date
A	Emissione Escavo	Caruso	02/09/2022	Caruso	02/09/2022	Secreti	02/09/2022	
B	Revisione e sigillo di RV	Caruso	02/09/2022	Caruso	02/09/2022	Secreti	02/09/2022	
C	Revisione e sigillo di RV	Caruso	02/09/2022	Caruso	02/09/2022	Secreti	02/09/2022	

File: LI0B02ZZPZ0000045C.DWG n. Elab.: