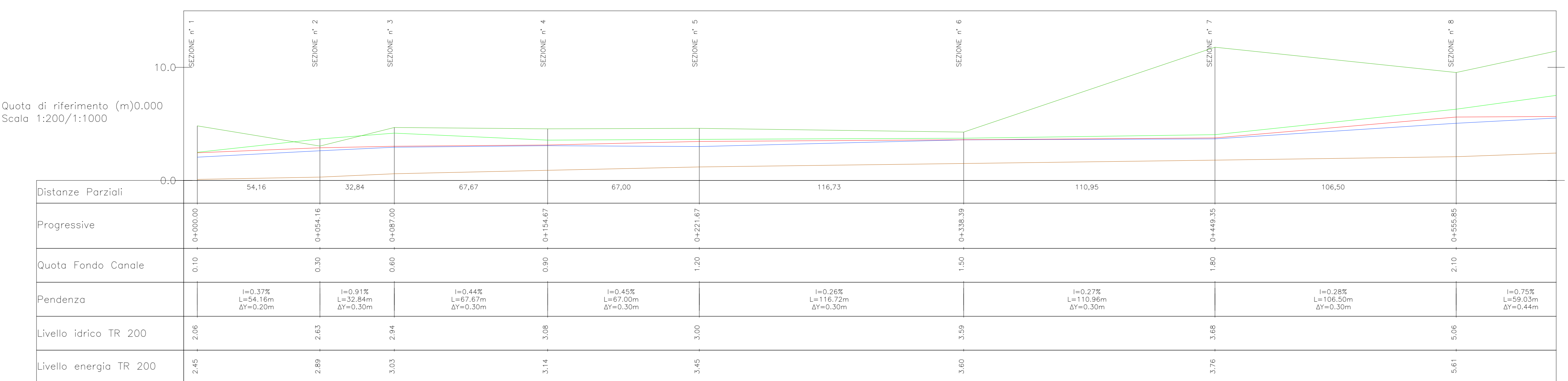
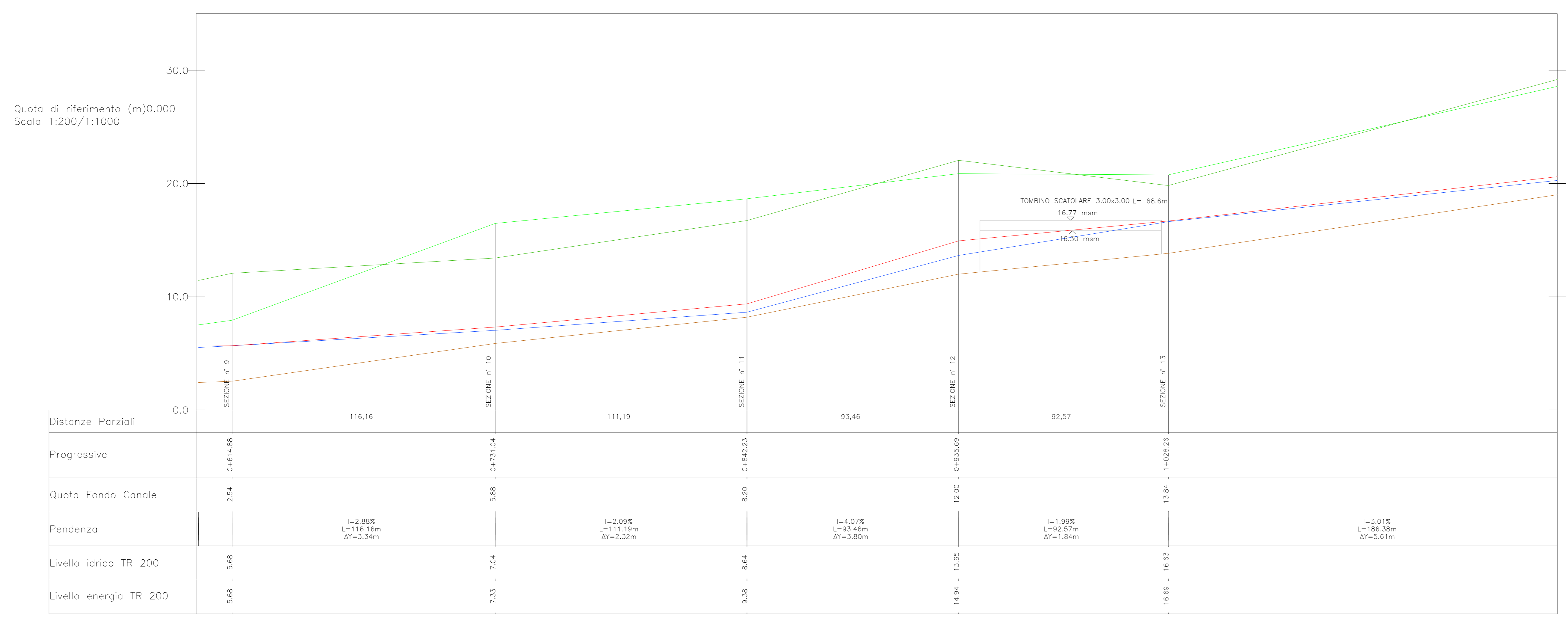
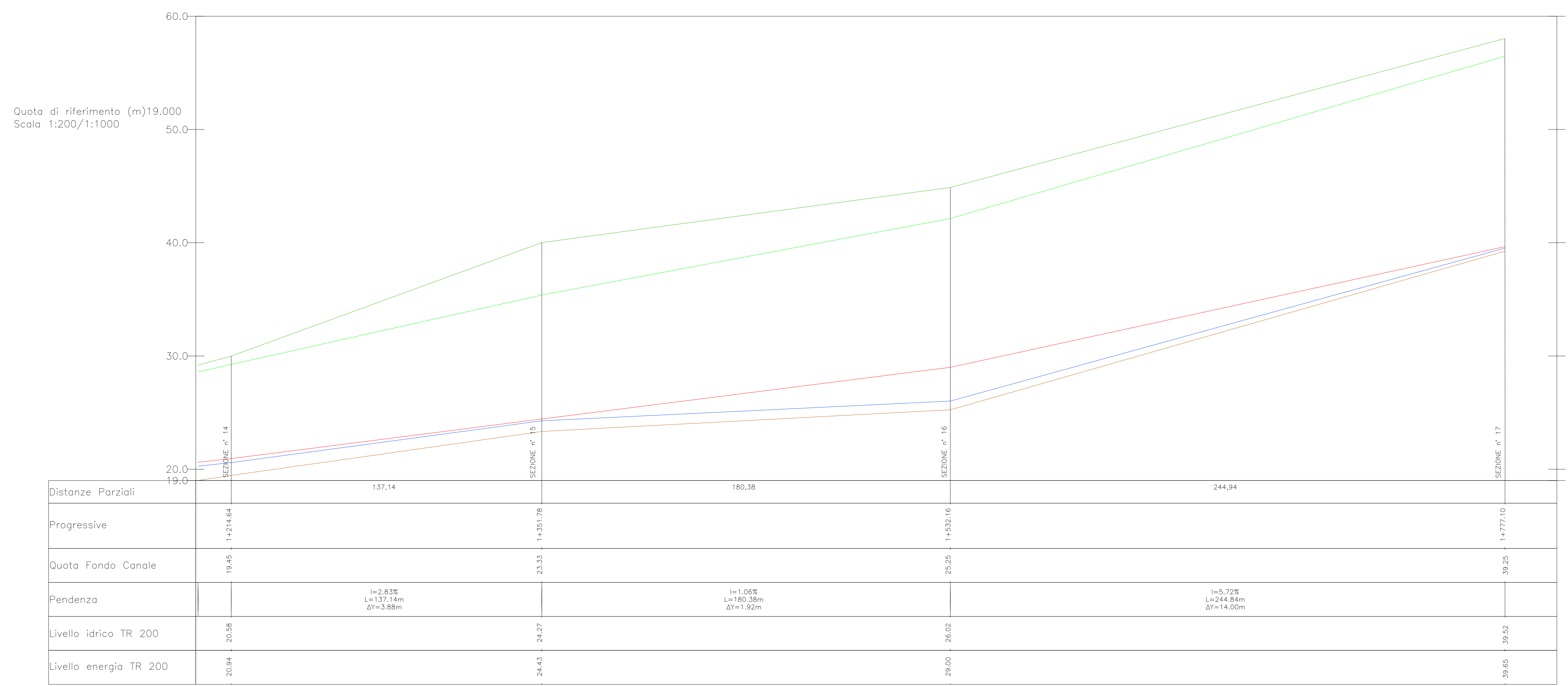


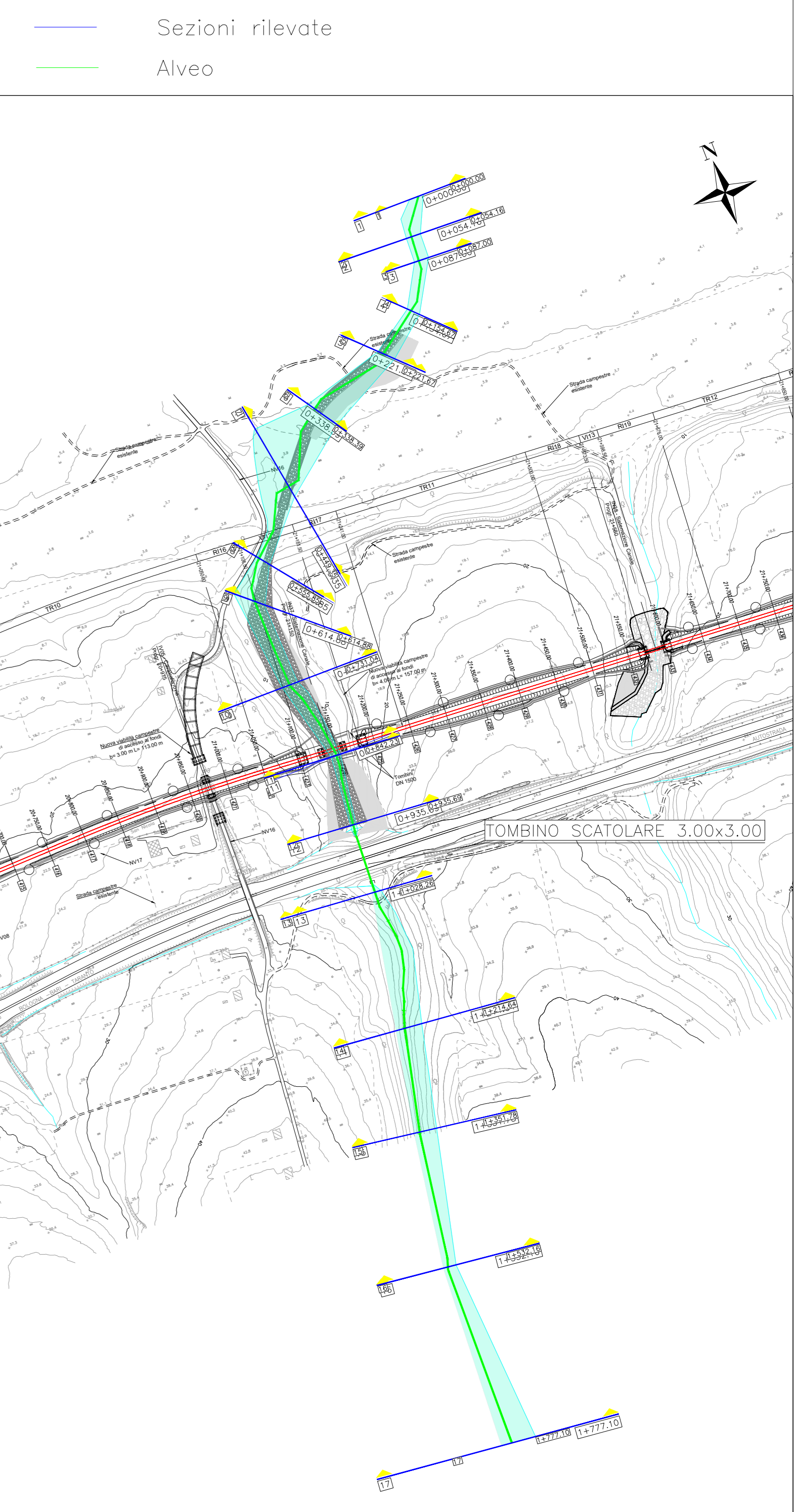
PROFILO SCALA=1:200/1:1000

LEGENDA	
	Fondo alveo
	Livello idrico TR 200
	Livello energetico TR 200
	Argine destro
	Argine sinistro
Q = 19.3 mc/s	

WBS	Movimento Terra Scavo[m3]
IN37	28177



INQUADRAMENTO SCALA 1:5000



COMMITTENTE:
RFI
 RETE FERROVIARIA ITALIANA
 GRUPPO FERROVIE DELLO STATO ITALIANE
 DIREZIONE INVESTIMENTI
 DIREZIONE PROGRAMMI INVESTIMENTI
 DIRETTRICE SUD - PROGETTO ADRIATICA

DIREZIONE LAVORI:
ITALFERR
 GRUPPO FERROVIE DELLO STATO ITALIANE

APPALTATORE:
AGOSTINO
 COSTRUZIONI IDREVIC
 MANDATARIA

MANDANTI:
ATLANTE
HUB
pro

PROGETTO ESECUTIVO
LINEA PESCARA - BARI
RADDOPPIO DELLA TRATTA FERROVIARIA TERMOLI - LESINA
LOTTO 2 e 3: RADDOPPIO TERMOLI - RIPALTA

IDRAULICA
 Profilo ante operam Valone pk 21+150

APPALTATORE	PROGETTAZIONE	SCALA
AGOSTINO COSTRUZIONI IDREVIC	AGOSTINO COSTRUZIONI IDREVIC	1:1000/1:100

COMMESSA LOTTO FASE ENTE PRODOTTO OPERADISCIPLINA PROG. REV.

Rev.	Descrizione	Redatto	Data	Verificato	Data	Approvato	Data	Autorezzato	Data
A	Emissione Esecutivo	C. Colonna	Dic. 2022	O. Casale	Dic. 2022	V. Secreti	Dic. 2022		
B	Revisione a seguito di RUV	C. Colonna	Giugno 2023	O. Casale	Giugno 2023	V. Secreti	Giugno 2023		
C	Revisione a seguito di RUV	C. Colonna	Ottobre 2023	O. Casale	Ottobre 2023	V. Secreti	Ottobre 2023		

File: LI0802EZZFZID0002012C.DWG n. Elab.: