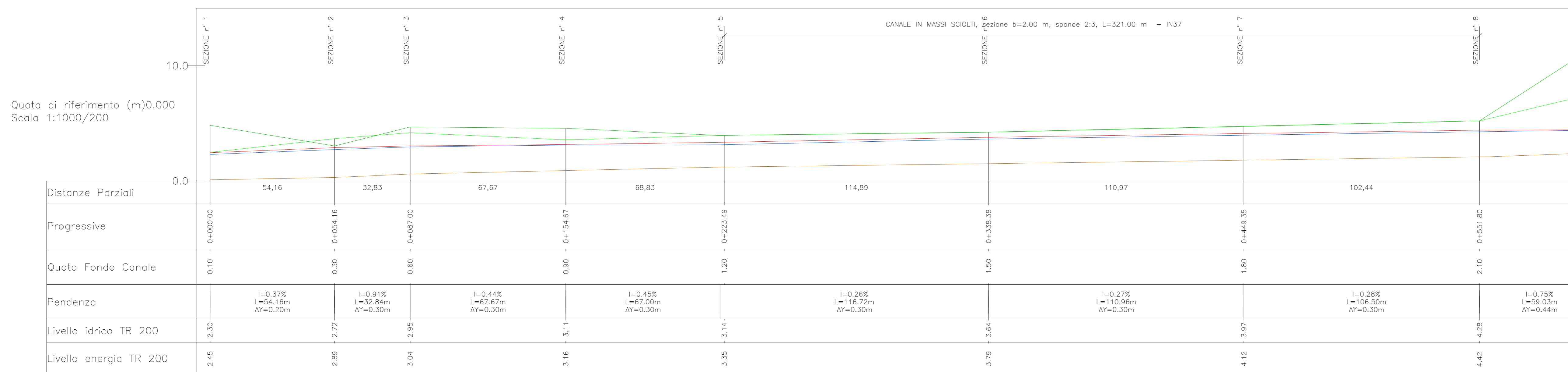
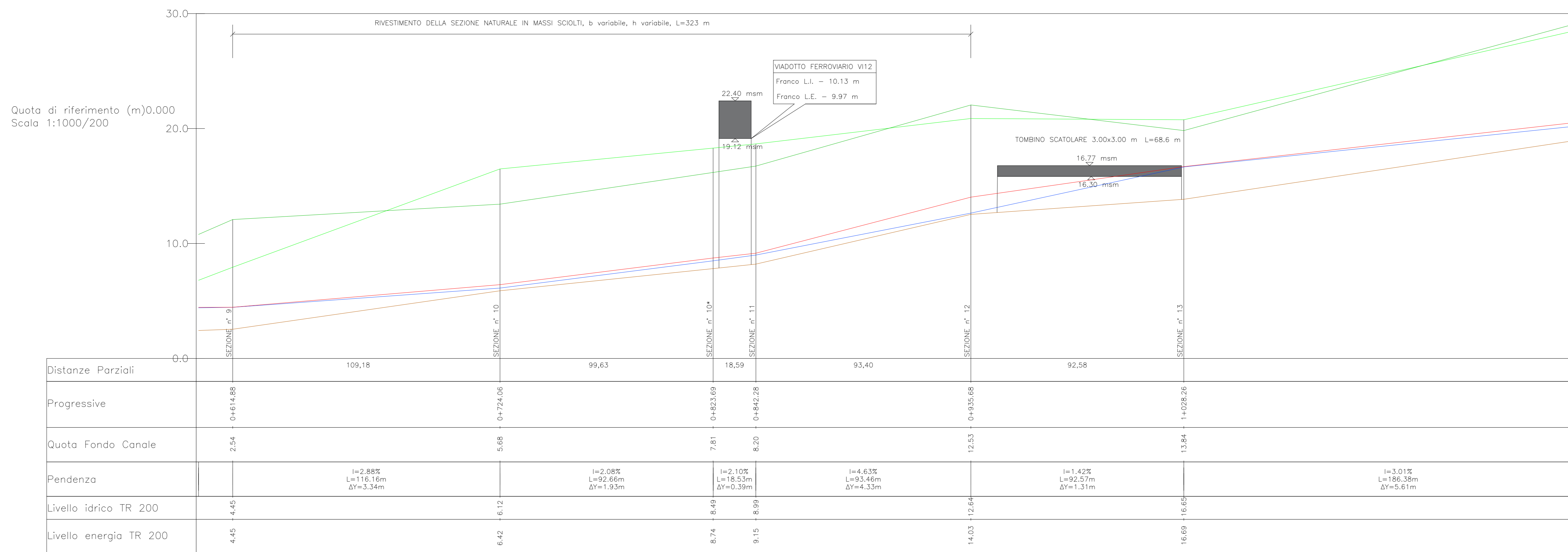
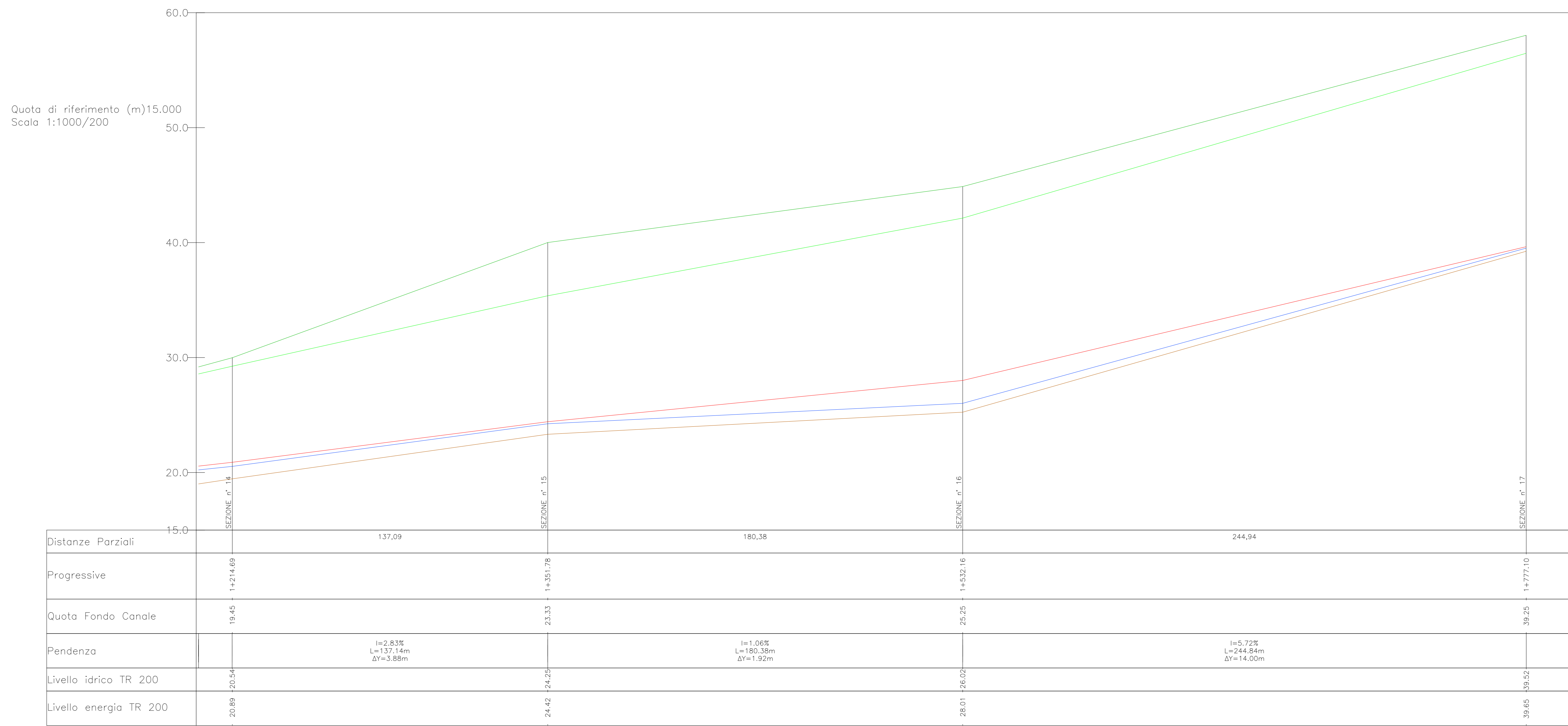


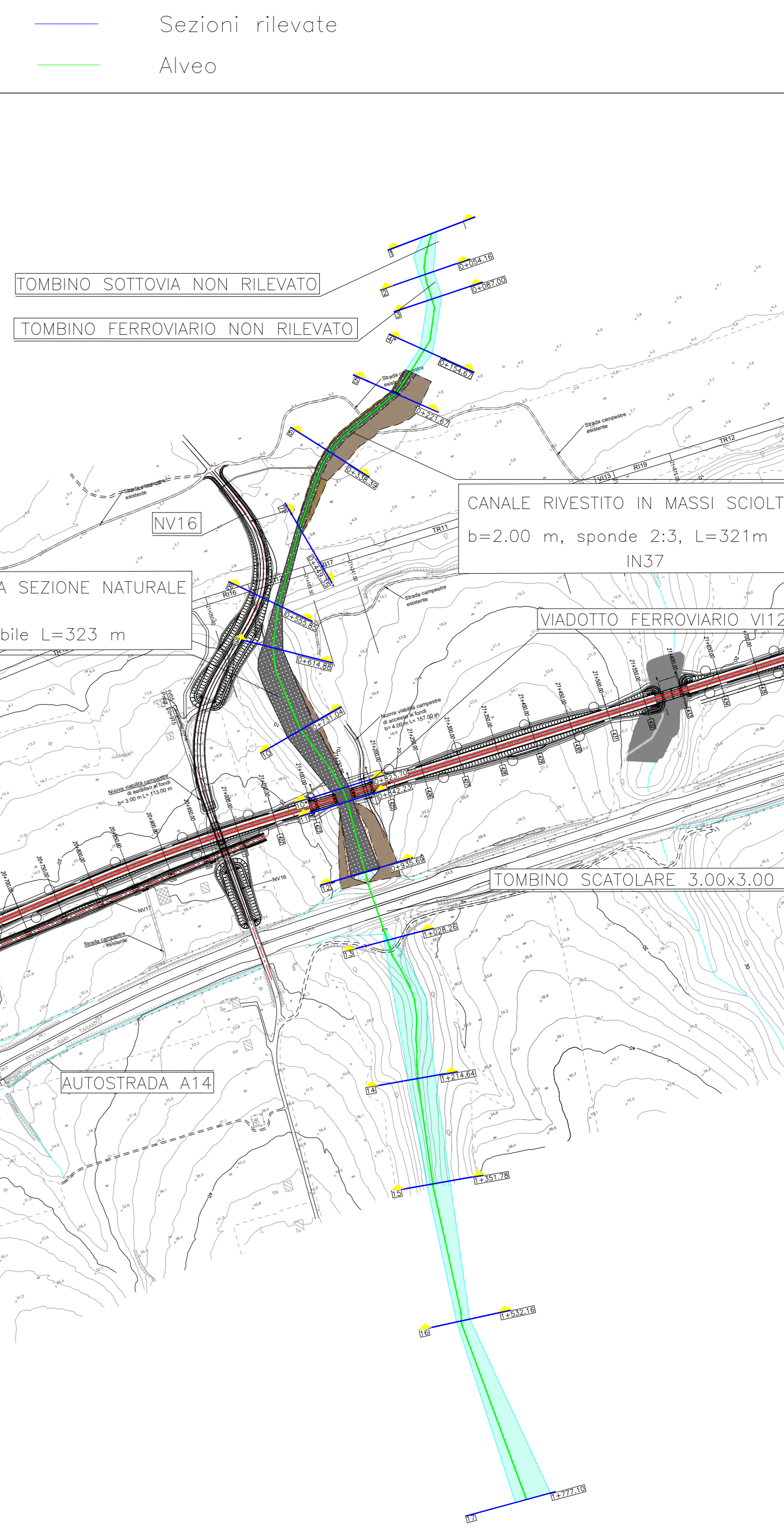
PROFILO SCALA=1:200/1:1000

LEGENDA	
	Fondo alveo
	Livello idrico TR 200
	Livello energetico TR 200
	Argine destro
	Argine sinistro
	Q = 19.30 mc/s

WBS	Movimento Terra Scavo[m3]
IN37	28177



INQUADRAMENTO SCALA 1:5000



Le sezioni trasversali dell'alveo sono state ricostruite mediante un rilievo celerimetrico in campo.
* Sezioni aggiuntive rispetto all'ante operam.

COMMITTENTE: **RFI** RETE FERROVIARIA ITALIANA
GRUPPO FERROVIE DELLO STATO ITALIANO
DIREZIONE INVESTIMENTI
DIREZIONE PROGRAMMI INVESTIMENTI
DIRETTRICE SUD - PROGETTO ADRIATICA

DIREZIONE LAVORI: **ITALFERR** GRUPPO FERROVIE DELLO STATO ITALIANO

APPALTATORE: **AGOSTINO** COSTRUZIONI
MANDATARIA: **HUB**
MANDANTI: **ENI pro**

PROGETTO ESECUTIVO
LINEA PESCARA - BARI
RADDOPPIO DELLA TRATTA FERROVIARIA TERMOLI - LESINA
LOTTO 2 e 3: RADDOPPIO TERMOLI - RIPALTA

IDRAULICA
Profilo post operam Vallone pk 21+150

APPALTATORE: **AGOSTINO COSTRUZIONI**
PROGETTAZIONE: **AGOSTINO COSTRUZIONI**
SCALA: **1:1000/1:100**

COMMESSA LOTTO FASE ENTE PRODOTTO OPERADISCIPLINA PROG. REV.

Revit.	Descrizione	Redatto	Data	Verificato	Data	Approvato	Data	Autore	Data
A	Emissione Esame	C. Colonna	01/02/2022	O. Colonna	01/02/2022	V. Secchi	01/02/2022		
B	Revisione a regola d'arte	C. Colonna	01/02/2022	O. Colonna	01/02/2022	V. Secchi	01/02/2022		
C	Revisione a regola d'arte	C. Colonna	01/02/2022	O. Colonna	01/02/2022	V. Secchi	01/02/2022		

File: LI0802EZZFID0002013C.DWG n. Elab.: