

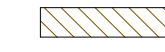
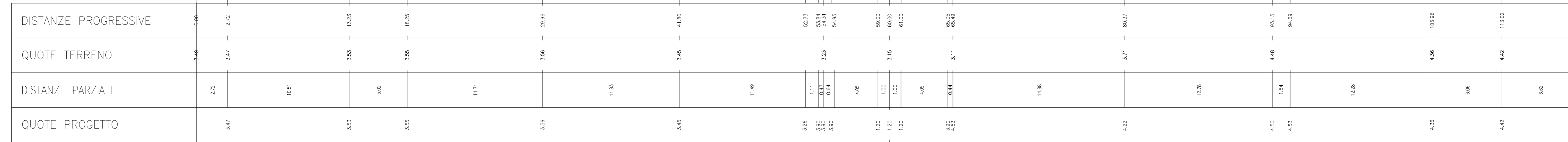


LEGENDA

-  RIVESTIMENTO CON GEOTESSILE (400 g/m²) E MASSI NATURALI SCIOLTI DI 1^a CATEGORIA
-  REINTERRO CON MATERIALE PROVENIENTE DAGLI SCAVI
-  ARGINE CON MATERIALE DI CAVA

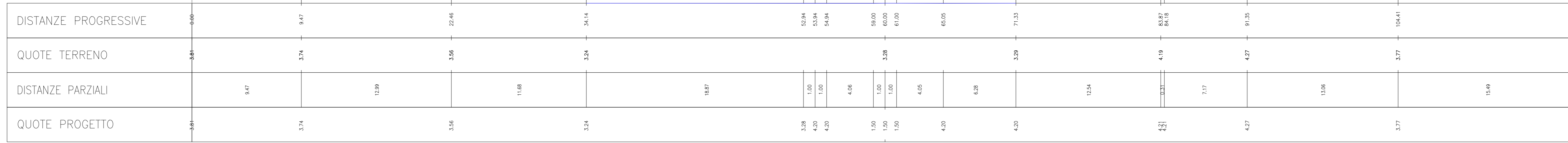
Sez. 5 - Progr. 0+221.67
Scala 1:200
Q.Rif. 0.00m

TR (mm)	Q (m ³ /s)	WS (mm)	EG (mm)
200	19.30	3.14	3.35
FRANCO [m]		0.76	0.55



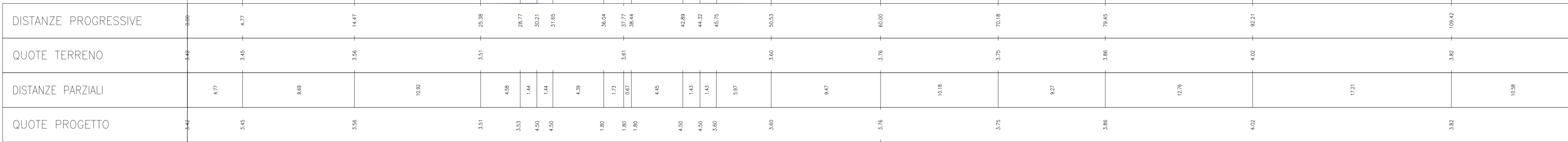
Sez. 6 - Progr. 0+338.46
Scala 1:200
Q.Rif. 0.00m

TR (mm)	Q (m ³ /s)	WS (mm)	EG (mm)
200	19.30	3.64	3.79
FRANCO [m]		0.56	0.41



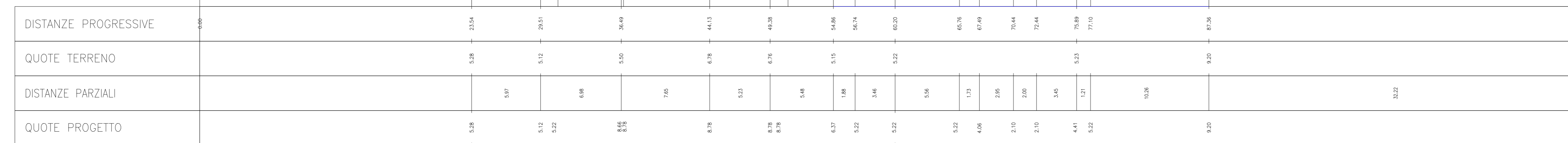
Sez. 7 - Progr. 0+449.35
Scala 1:200
Q.Rif. 0.00m

TR (mm)	Q (m ³ /s)	WS (mm)	EG (mm)
200	19.30	3.97	4.12
FRANCO [m]		0.53	0.38

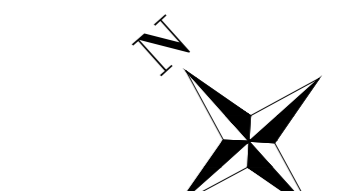
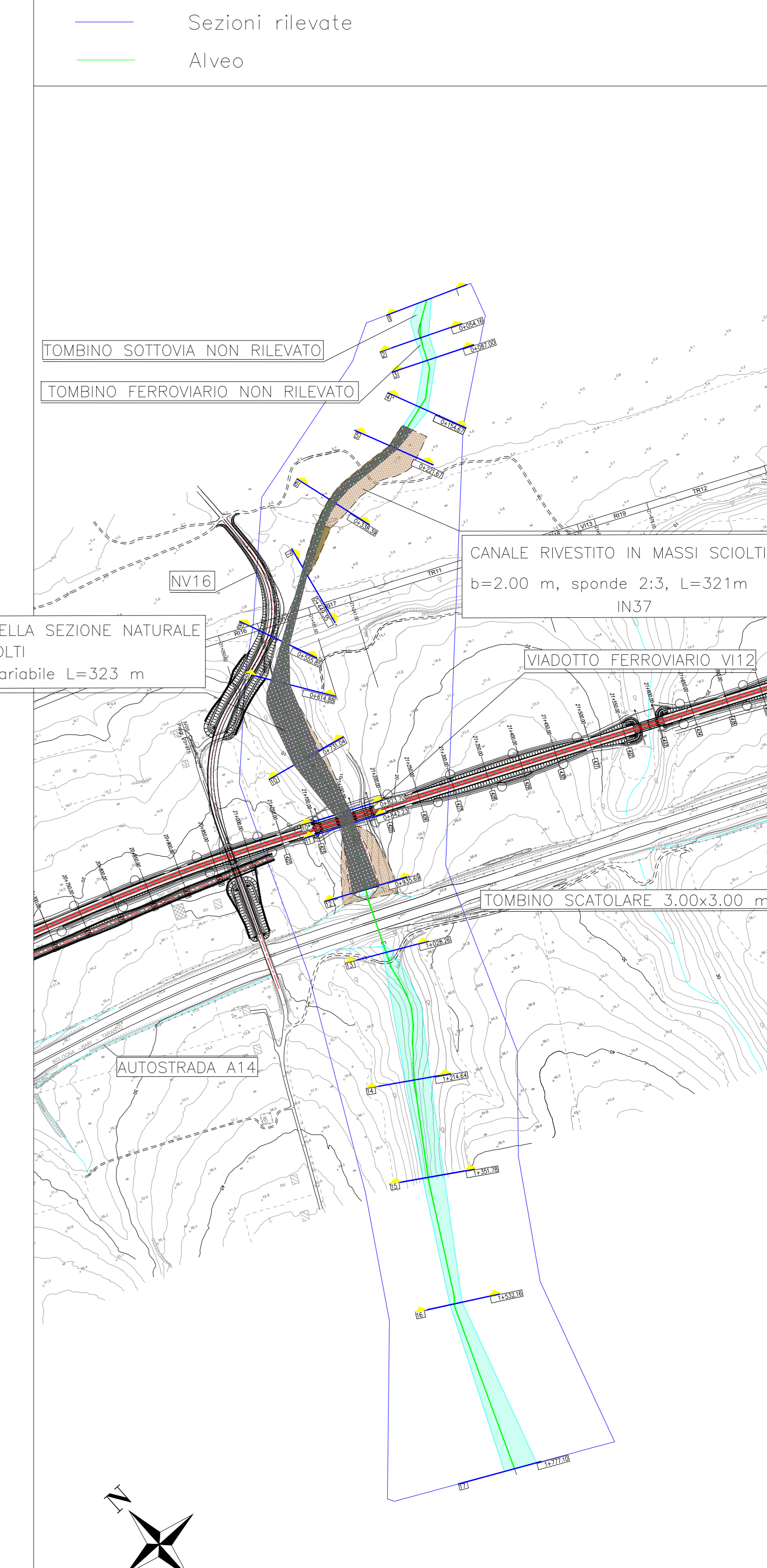


Sez. 8 - Progr. 0+555.93
Scala 1:200
Q.Rif. 0.00m

TR (mm)	Q (m ³ /s)	WS (mm)	EG (mm)
200	19.30	4.28	4.42
FRANCO [m]		1.69	1.44



INQUADRAMENTO SCALA 1:5000



Le sezioni trasversali dell'alveo sono state ricostruite mediante un rilievo celerimetrico in campo.
* Sezioni aggiuntive rispetto all'ante operam.

COMMITTENTE: **RFI** RETE FERROVIARIA ITALIANA
GRUPPO FERROVIE DELLO STATO ITALIANE
DIREZIONE INVESTIMENTI
DIREZIONE PROGRAMMI INVESTIMENTI
DIRETTRICE SUD - PROGETTO ADRIATICA

DIREZIONE LAVORI: **ITALFERR** GRUPPO FERROVIE DELLO STATO ITALIANE

APPALTORE: **AGOSTINO** COSTRUZIONI
MANDATARIA: **ATLANTE**

PROGETTAZIONE: **HUB** MANDATARIA: **pro**

PROGETTO ESECUTIVO
LINEA PESCARA - BARI
RADDOPPIO DELLA TRATTA FERROVIARIA TERMOLI - LESINA
LOTTO 2 e 3: RADDOPPIO TERMOLI - RIPALTA

IDRAULICA
Sezioni posti operam vallone pk 21+150/3/4

APPALTORE: **AGOSTINO** COSTRUZIONI
PROGETTAZIONE: **pro**
SCALA: 1:200

COMMESSA: **LI0B 02 E ZZ W9 ID0002 025 C**

Rev.	Descrizione	Redatto	Data	Verificato	Data	Approvato	Data	Autore	Data
A	Emissione Esecutivo	C. Colucci	Dic. 2022	D. Caracciolo	Dic. 2022	V. Sacconi	Dic. 2022		
B	Revisione a seguito di RDV	C. Colucci	Giugno 2023	D. Caracciolo	Giugno 2023	V. Sacconi	Giugno 2023		
C	Revisione a seguito di RDV	C. Colucci	Ottobre 2023	D. Caracciolo	Ottobre 2023	V. Sacconi	Ottobre 2023		

File: LI0B02ZZW9ID0002025C.DWG n. Elab.: