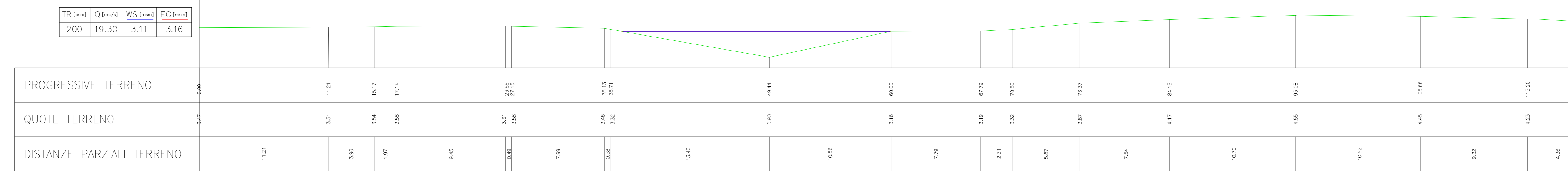
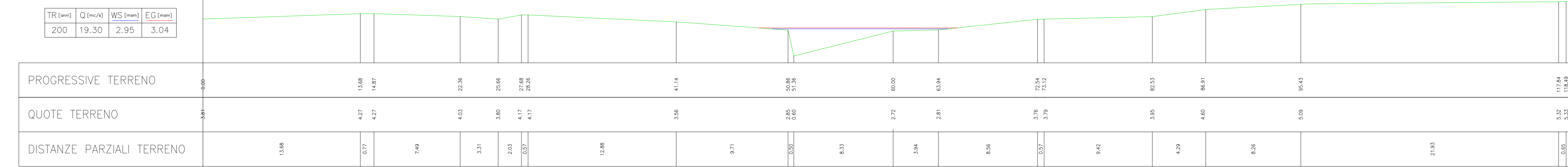


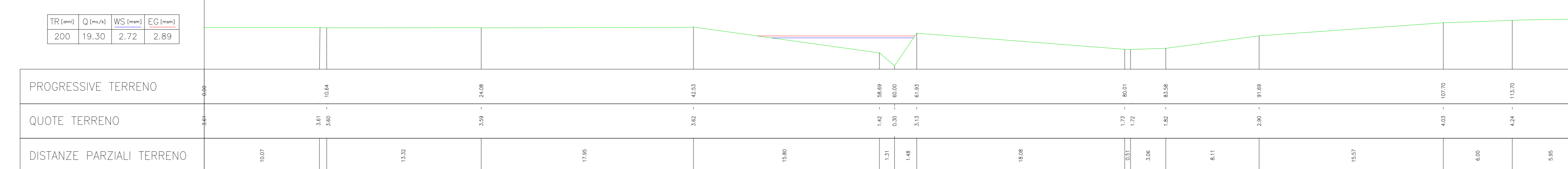
Sez. 4 - Progr. 0+154.67  
Scala 1:200  
Q.Rif. 0.00m



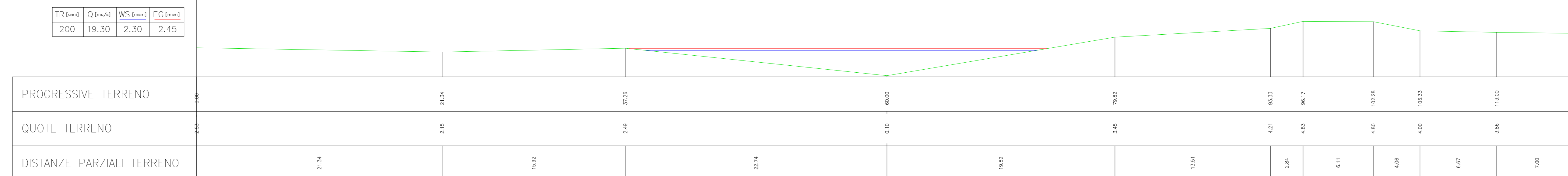
Sez. 3 - Progr. 0+087.00  
Scala 1:200  
Q.Rif. 0.00m



Sez. 2 - Progr. 0+054.16  
Scala 1:200  
Q.Rif. 0.00m

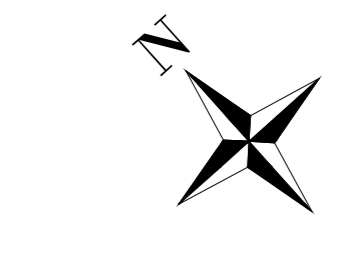
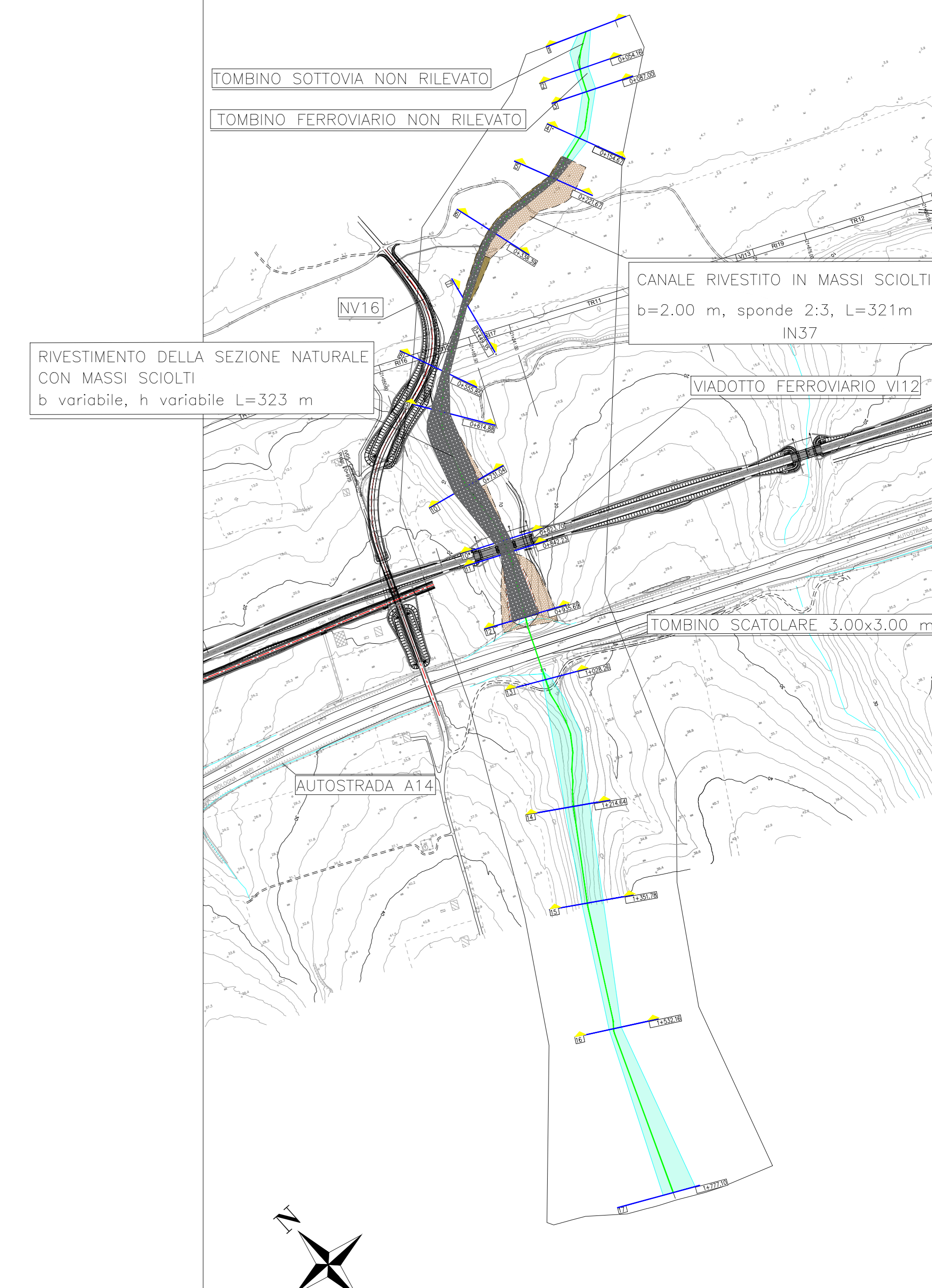


Sez. 1 - Progr. 0+000.00  
Scala 1:200  
Q.Rif. 0.00m



INQUADRAMENTO SCALA 1:5000

Sezioni rilevate  
Alveo



Le sezioni trasversali dell'alveo sono state ricostruite mediante un rilievo celerimetrico in campo  
\* Sezioni aggiuntive rispetto all'ante operam.

COMMITTENTE: **RFI** RETE FERROVIARIA ITALIANA  
GRUPPO FERROVIE DELLO STATO ITALIANO  
DIREZIONE INVESTIMENTI  
DIREZIONE PROGRAMMI INVESTIMENTI  
DIRETTRICE SUD - PROGETTO ADRIATICA

DIREZIONE LAVORI: **ITALFERR** GRUPPO FERROVIE DELLO STATO ITALIANO

APPALTATORE: **AGOSTINO COSTRUZIONI** MANDATARIA **ATLANTE**

PROGETTAZIONE: MANDATARIA **HUB** MANDANTI **HYpro**

**PROGETTO ESECUTIVO**  
**LINEA PESCARA - BARI**  
**RADDOPPIO DELLA TRATTA FERROVIARIA TERMOLI - LESINA**  
**LOTTO 2 e 3 - RADDOPPIO TERMOLI - RIPALTA**

IDRAULICA  
Sezioni posti operam vallone pk 21+150/44

APPALTATORE	PROGETTAZIONE	SCALA
AGOSTINO COSTRUZIONI	HYpro	1:200

COMMESSA	LOTTO	FASE	ENTE	PROGETTO	OPERAZIONE	PROGR.	REV.
L10B	02	E	ZZ	W9	ID0002	026	C

Rev.	Descrizione	Redatto	Data	Verificato	Data	Approvato	Data	Autore/Rev.
A	Emissione Generale	C. Colonna	Dic. 2022	Q. Caruso	Dic. 2022	V. Sacchi	Dic. 2022	
B	Revisione a seguito di RCV	C. Colonna	Giugno 2023	Q. Caruso	Giugno 2023	V. Sacchi	Giugno 2023	
C	Revisione a seguito di RCV	C. Colonna	Ottobre 2023	Q. Caruso	Giugno 2023	V. Sacchi	Giugno 2023	

File: L10B02EZZW9ID0002026C.DWG n. Elab.: