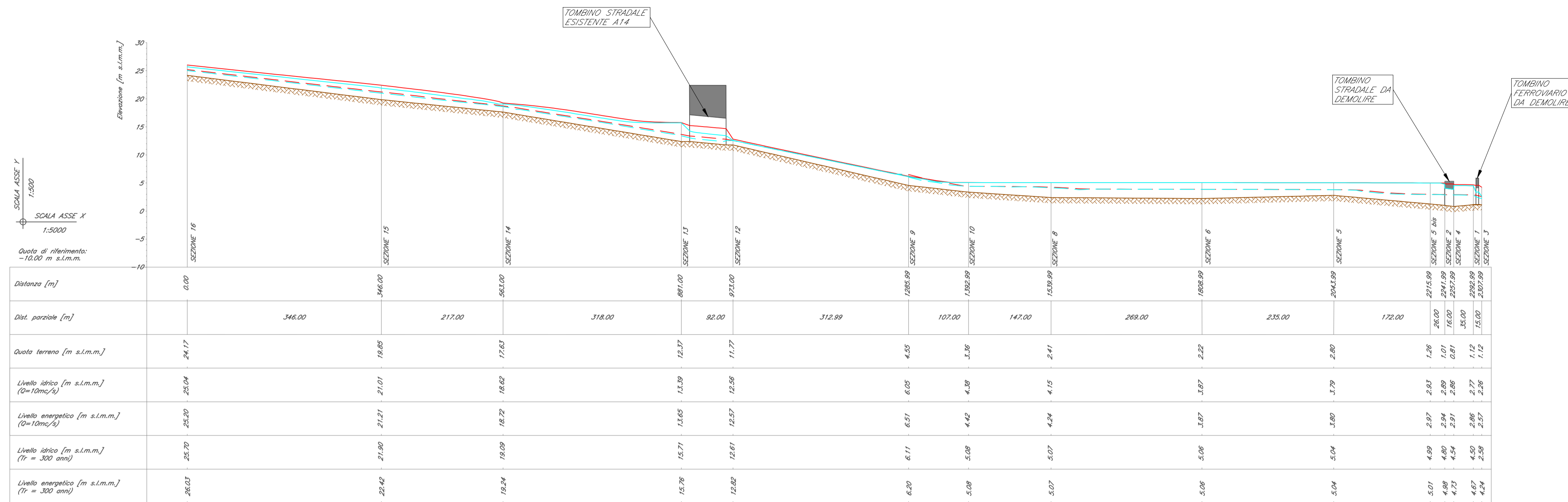
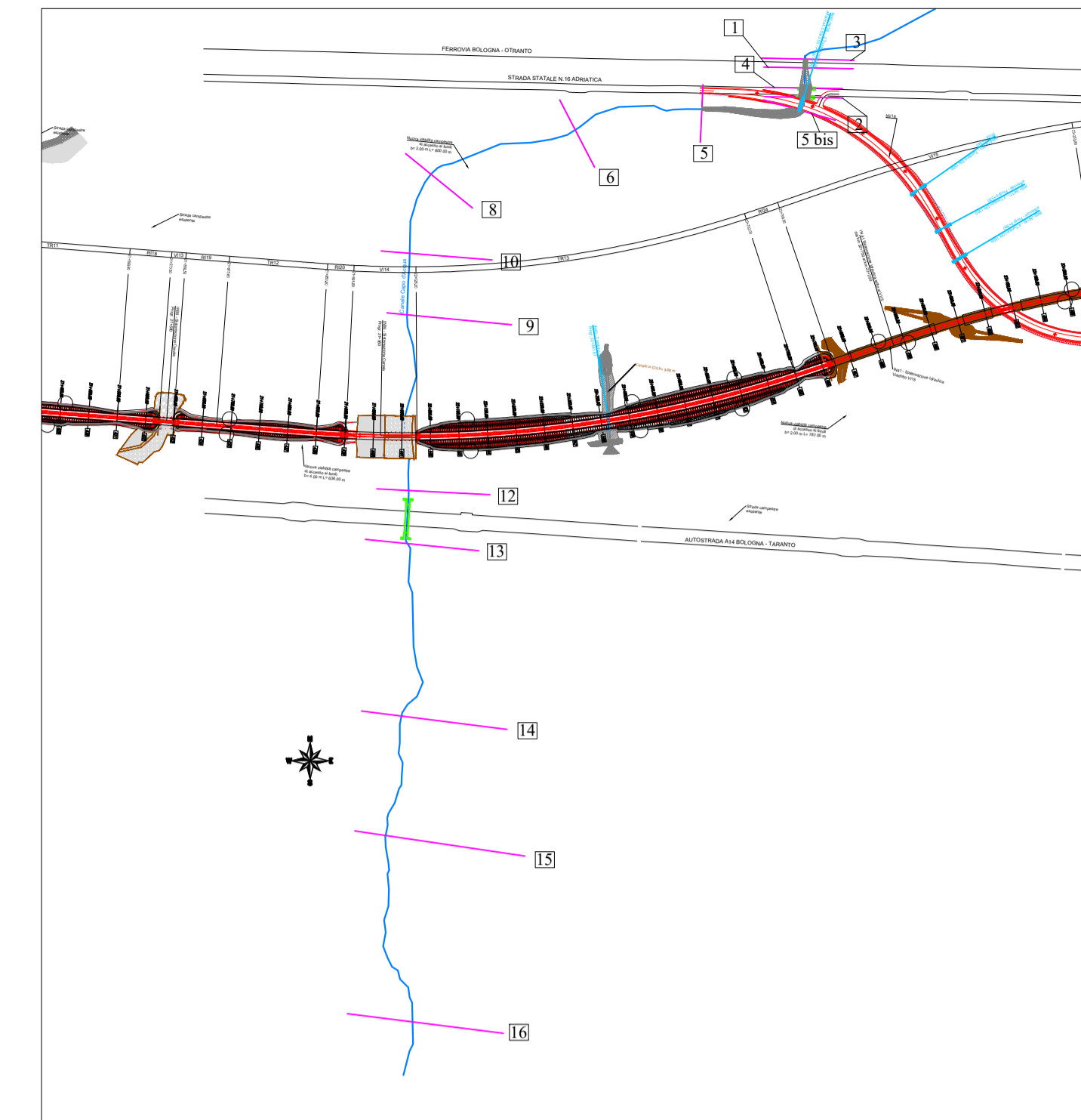


PROFILO ANTE OPERAM



INQUADRAMENTO DEL CORSO D'ACQUA Scala 1:10.000

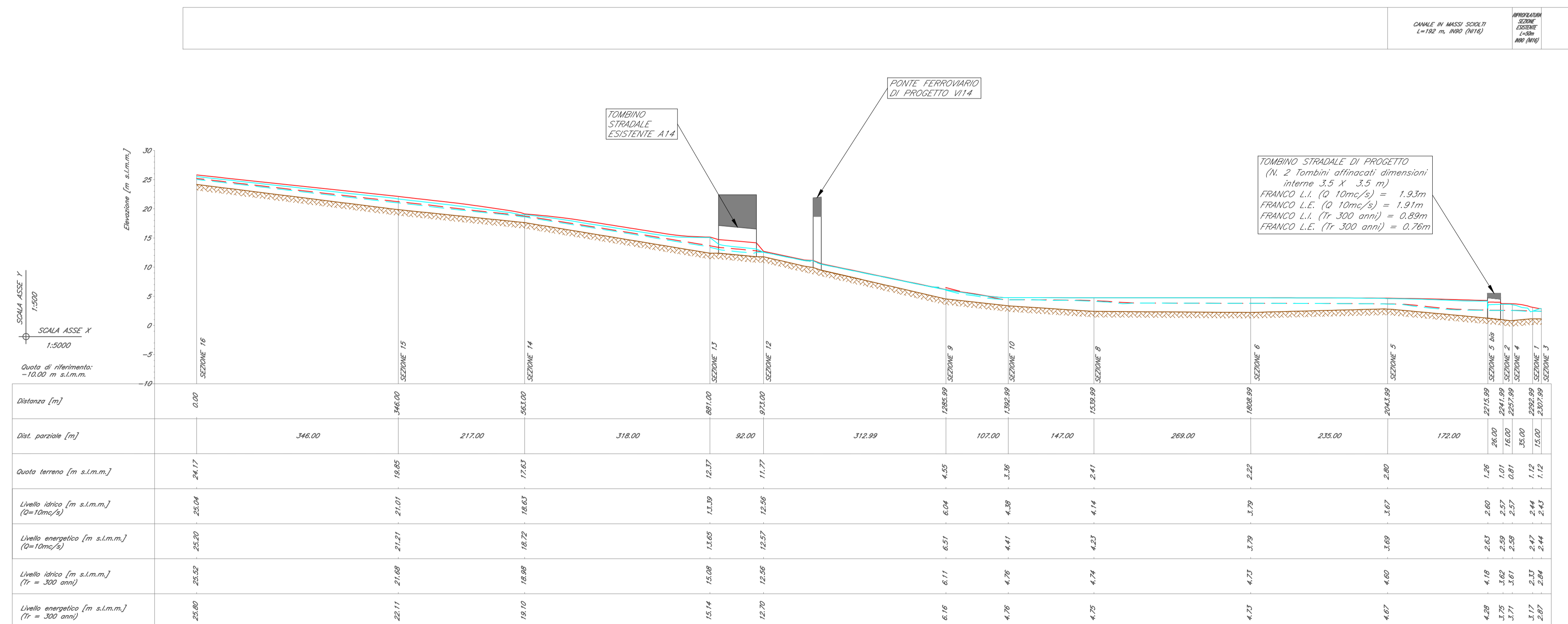


LEGENDA SEZIONI

- LIVELLO IDRICO TR 300 (WS)
- LIVELLO ENERGIA TR 300 (EG)
- PROFILO DEL TERRENO
- LIVELLO IDRICO Q = 10 mc/s (WS)
- LIVELLO ENERGIA Q = 10 mc/s (EG)

NB: LE QUOTE SONO ESPRESSE IN m s.l.m.

PROFILO POST OPERAM



COMMITTENTE: **RFI** RETE FERROVIARIA ITALIANA
GRUPPO FERROVIE DELLO STATO ITALIANE
DIREZIONE INVESTIMENTI
DIREZIONE PROGRAMMI INVESTIMENTI
DIRETTRICE SUD - PROGETTO ADRIATICA

DIREZIONE LAVORI: **ITALFERR**
GRUPPO FERROVIE DELLO STATO ITALIANE

APPALTATORE: **AD AGOSTINO COSTRUZIONI GENERALI S.p.A.** **ATLANTE**
MANDATARIA MANDANTI

PROGETTAZIONE: **HUB** **HYpro**
MANDATARIA MANDANTI

PROGETTO ESECUTIVO
LINEA PESCARA - BARI
RADDOPPIO DELLA TRATTA FERROVIARIA TERMOLI - LESINA
LOTTO 2 e 3: RADDOPPIO TERMOLI - RIPALTA

IDRAULICA
Profilo ante e post operam "Capo d'Acqua" pk 22+025

APPALTATORE: **AD AGOSTINO COSTRUZIONI GENERALI S.p.A.**
DIRETTORE DELLA PROGETTAZIONE: **ING. G. FOCININI**

Revis.	Descrizione	Redatto	Data	Verificato	Data	Approvato	Data	Autorizzato	Data
A	Emissione Esecutivo	C. Colone	Dic. 2022	O. Caruso	Dic. 2022	V. Secchi	Dic. 2022		
B	Revisione a seguito di RDV	C. Colone	Giugno 2023	O. Caruso	Giugno 2023	V. Secchi	Giugno 2023		
C	Revisione a seguito di RDV	C. Colone	Ottobre 2023	O. Caruso	Ottobre 2023	V. Secchi	Ottobre 2023		