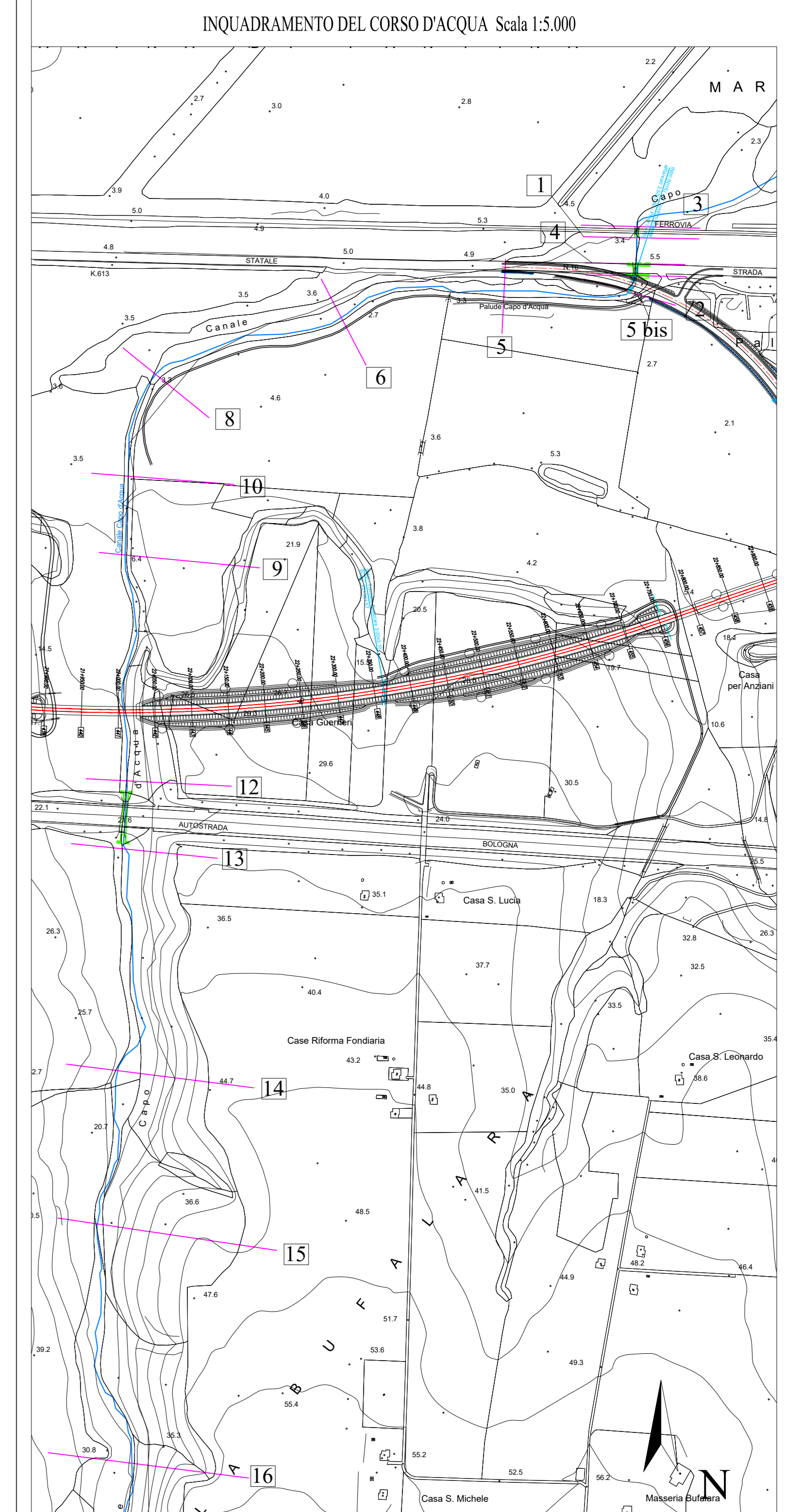
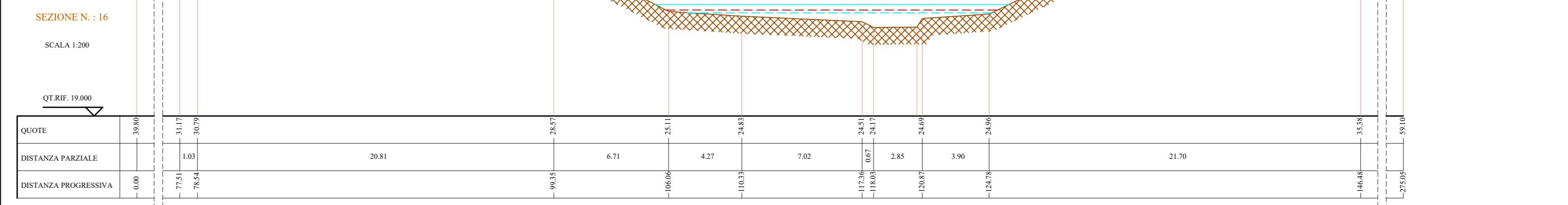
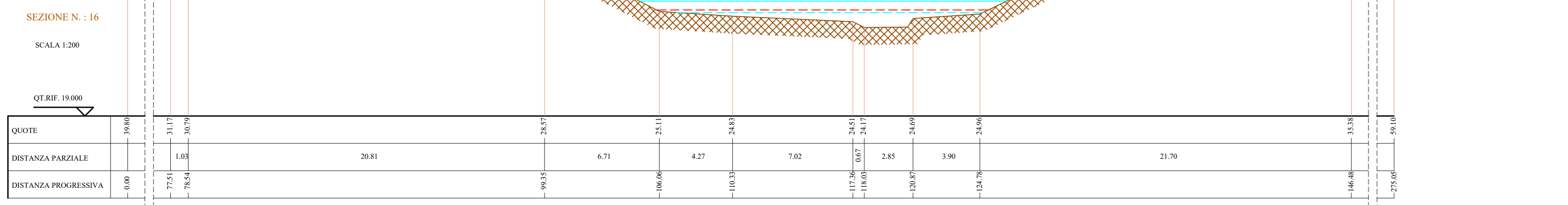
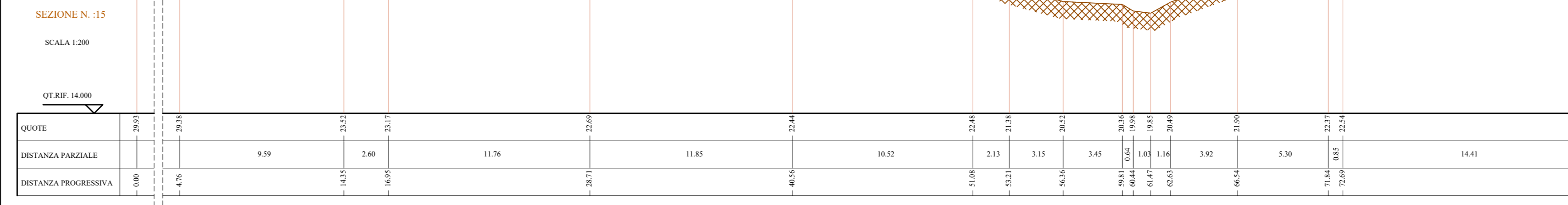
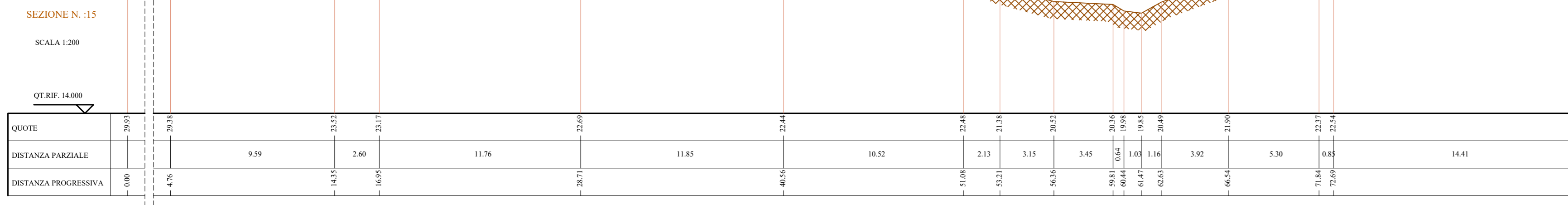
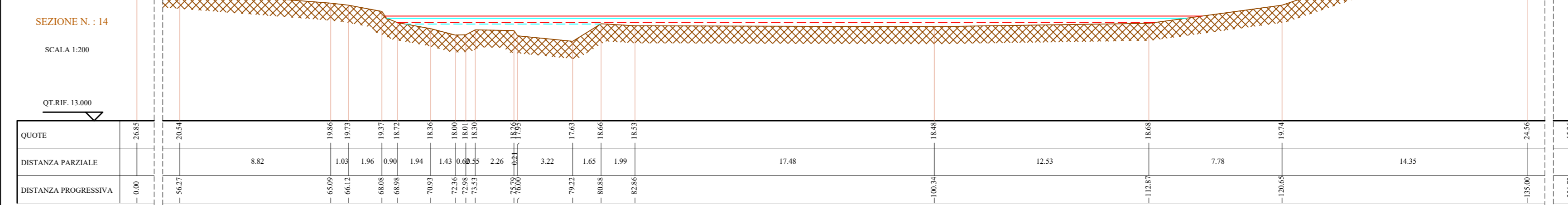
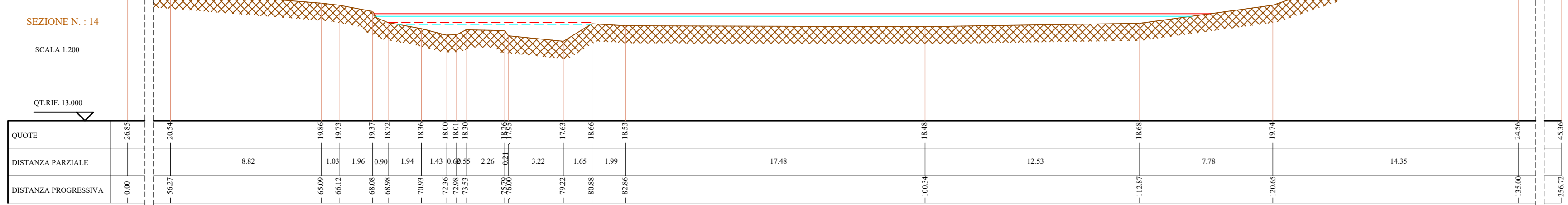
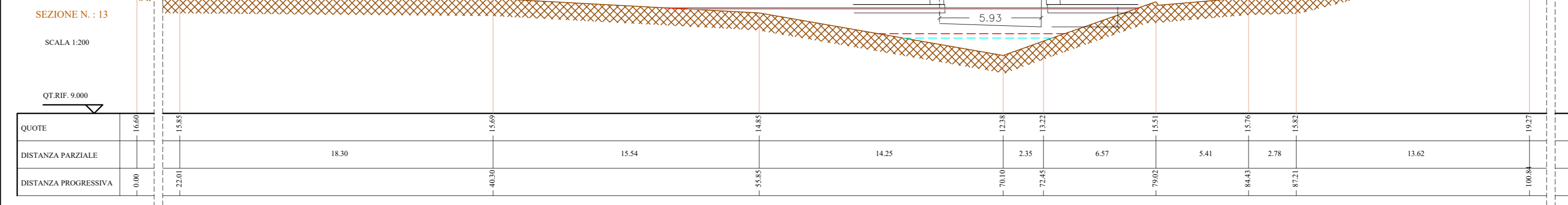
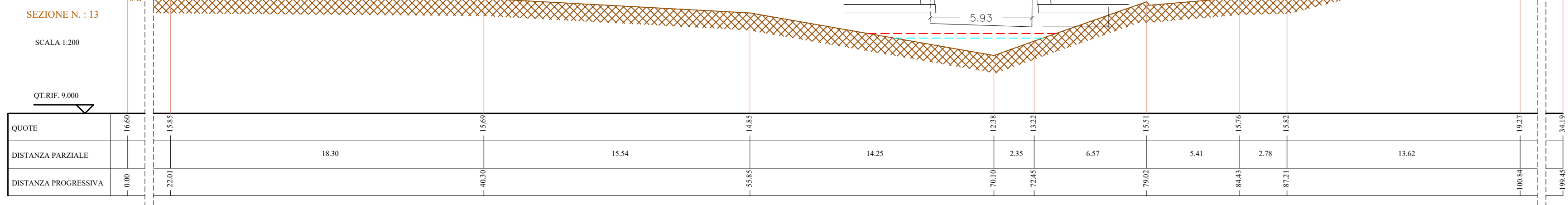


SEZIONI ANTE OPERAM

SEZIONI POST OPERAM



LEGENDA SEZIONI

- LIVELLO IDRICO TR 300 (WS)
- LIVELLO IDRICO Q = 10 mc/s (WS)
- LIVELLO ENERGIA TR 300 (EG)
- LIVELLO ENERGIA Q = 10 mc/s (EG)
- PROFILO DEL TERRENO

NB. LE QUOTE SONO ESPRESSE IN m s.l.m.

LE SEZIONI SONO STATE RICOSTRUITE MEDIANTE RILIEVO CELERIMETRICO IN CAMPO

COMMITENTE: **RFI**
RETE FERROVIARIA ITALIANA
GRUPPO FERROVIE DELLO STATO ITALIANE
DIREZIONE INVESTIMENTI
DIREZIONE PROGRAMMI INVESTIMENTI
DIRETTRICE SUD - PROGETTO ADRIATICA

DIREZIONE LAVORI: **ITALFERR**
GRUPPO FERROVIE DELLO STATO ITALIANE

APPALTATORE: **AGOSTINI**
COSTRUZIONI

MANDATARIA: **HUB** MANDANTI: **ITV pro**

PROGETTO ESECUTIVO
LINEA PESCARA - BARI
RADDOPPIO DELLA TRATTA FERROVIARIA TERMOLI - LESINA
LOTTO 2 e 3: RADDOPPIO TERMOLI - RIPALTA

IDRAULICA
 Sezioni ante e post operam "Capo d'Acqua" pk 22+025 3/3

APPALTATORE: **AGOSTINI COSTRUZIONI** PROGETTAZIONE: **AGOSTINI COSTRUZIONI** SCALA: 1:200
 DIRETTORE DELLA PROGETTAZIONE: **ING. W. TARDINI**

COMMESSA	LOTTO	FASE	ENTE	TIPO DOC.	OPERADISCIPLINA	PROGR.	REV.
L10B	02	E	ZZ	W9	ID0002	029	C

Rev.	Descrizione	Redatto	Data	Verificato	Data	Approvato	Data	Autorizzato Data
A	Revisione Curata	C. Colonna	09/02/2023	V. Santelli	09/02/2023	V. Santelli	09/02/2023	
B	Revisione a seguito di RTV	C. Colonna	09/03/2023	V. Santelli	09/03/2023	V. Santelli	09/03/2023	
C	Revisione a seguito di RTV	C. Colonna	09/03/2023	V. Santelli	09/03/2023	V. Santelli	09/03/2023	

File: L10B2EZZW9ID0002029C.DWG n. Esib.: