

**TABELLA PROTEZIONE RILEVATI**

PK Inizio	Piano del Ferro (m) [PK Inizio]	PK Fine	Piano del Ferro (m) [PK Fine]	Tirante Max TR 200 (m)	Altezza Protezione (m)	note
17+375	16,16	17+630	15,86	1,06	2,05	Da ambo i lati
17+595	15,44	17+630	15,3	0,5	1,5	Da ambo i lati

PK Inizio	Piano del Ferro (m) [PK Inizio]	PK Fine	Piano del Ferro (m) [PK Fine]	Tirante Max TR 200 (m)	Altezza Protezione (m)	note
23+250	5,3	24+930	6,15	1	2	Da ambo i lati

PK Inizio	Piano viabilità (m) [PK Inizio]	PK Fine	Piano viabilità (m) [PK Fine]	Tirante Max TR 200 (m)	Altezza Protezione (m)	note
0+000	5,32	0+400	6,59	1	2	Lato monte
0+400	6,59	1+500	5,27	1	2	Da ambo i lati
1+500	5,27	2+500	7,11	1,5	2,5	Lato monte
2+500	7,11	2+670	8,79	1	2	Lato valle

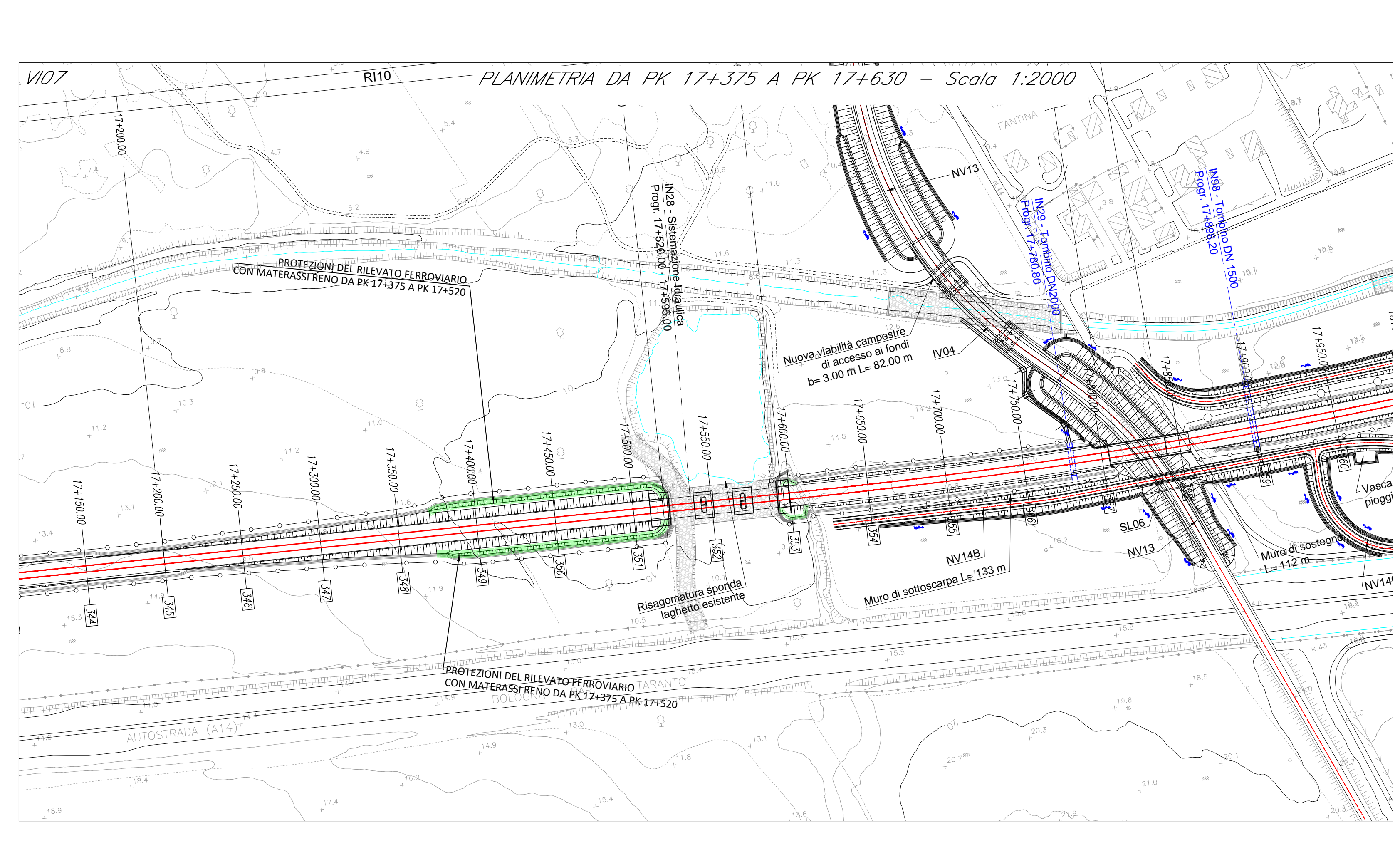
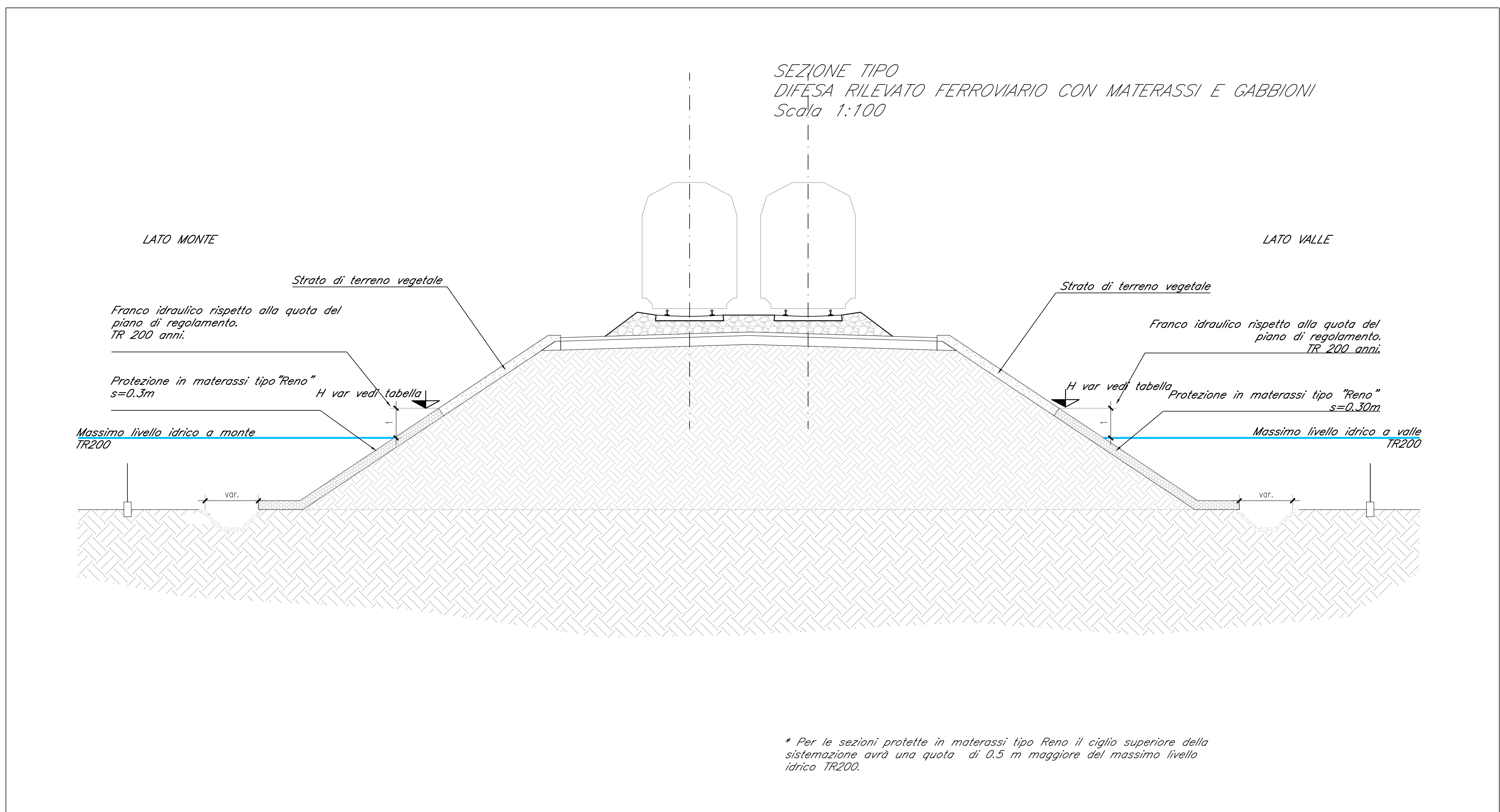
  

Tabella di punti		
Punto #	Nord	Est
1	61573,5957	31530,8078
2	61785,7856	30996,1293
3	61817,1670	31017,4123
4	61873,9325	30450,6954
5	61927,6396	30483,7129
6	61889,4149	30345,7732
7	61891,6942	30246,5499
8	61872,0181	30149,1809
9	61839,6657	30054,3334
10	61912,7513	30009,4570
11	61961,2854	29711,4355
12	62014,5017	29683,1629
13	62091,1507	29639,1496
14	62231,7110	28434,4366

**LEGENDA**

PROTEZIONE CON MATERASSI DI TIPO "RENO"



COMMITTENTE: **RFI** RETE FERROVIARIA ITALIANA GRUPPO FERROVIE DELLO STATO ITALIANO  
DIREZIONE INVESTIMENTI DIREZIONE PROGRAMMI INVESTIMENTI DIRETTRICE SUD - PROGETTO ADRIATICA

DIREZIONE LAVORI: **ITALFERR** GRUPPO FERROVIE DELLO STATO ITALIANO

APPALTATORE: **AGOSTINI** INGEGNERIA E SERVIZI  
MANDATARIA: **ATLANTE**  
MANDANTI: **HUB** MANDATARIA: **pro**

PROGETTAZIONE: **HUB**

**PROGETTO ESECUTIVO**  
LINEA PESCARA - BARI RADDOPPIO DELLA TRATTA FERROVIARIA TERMOLI - LESINA LOTTO 2 e 3: RADDOPPIO TERMOLI - RIPALTA

IDRAULICA  
Tipologica opere di protezione dei rilevati: 2/2

APPALTATORE	PROGETTAZIONE	SCALA:
AGOSTINI	HUB	VARIE

COMMESSA LOTTO FASE ENTE TIPO DOC OPERA/DISCIPLINA PROG. REV.

**LI0B 02 E ZZ BZ ID0002 009 D**

Rev.	Descrizione	Redatto	Data	Verificato	Data	Approvato	Data	Autorizzato Data
A	Revisione finale	C. Calvo	04/2023	O. Calvo	04/2023	V. Sestini	04/2023	
B	Revisione rapida 1° R.V.	C. Calvo	04/2023	O. Calvo	04/2023	V. Sestini	04/2023	
C	Revisione rapida 2° R.V.	C. Calvo	04/2023	O. Calvo	04/2023	V. Sestini	04/2023	
D	Revisione rapida 3° R.V.	C. Calvo	04/2023	O. Calvo	04/2023	V. Sestini	04/2023	

File: LI0B02EZZBZID0002009D.DWG (n. Etab.: