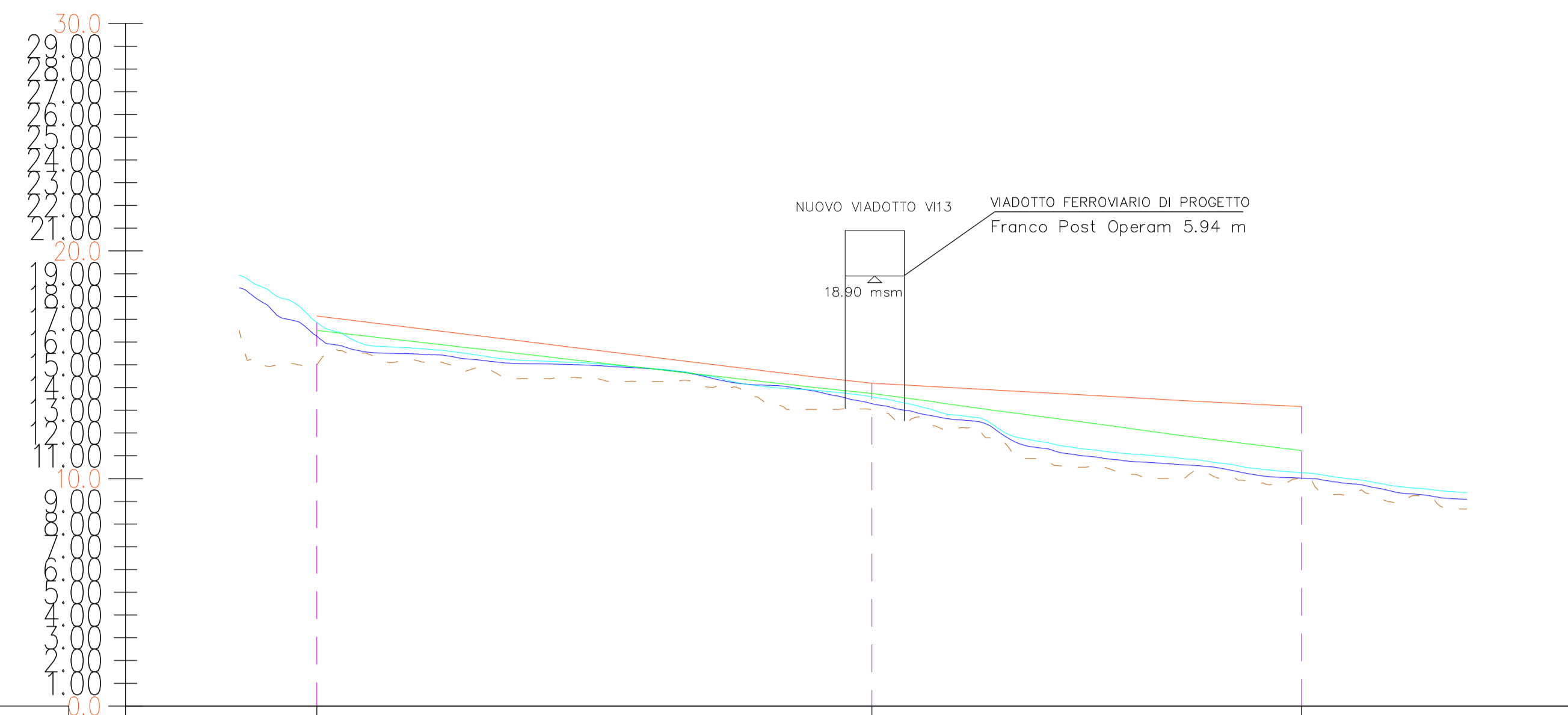


LEGENDA

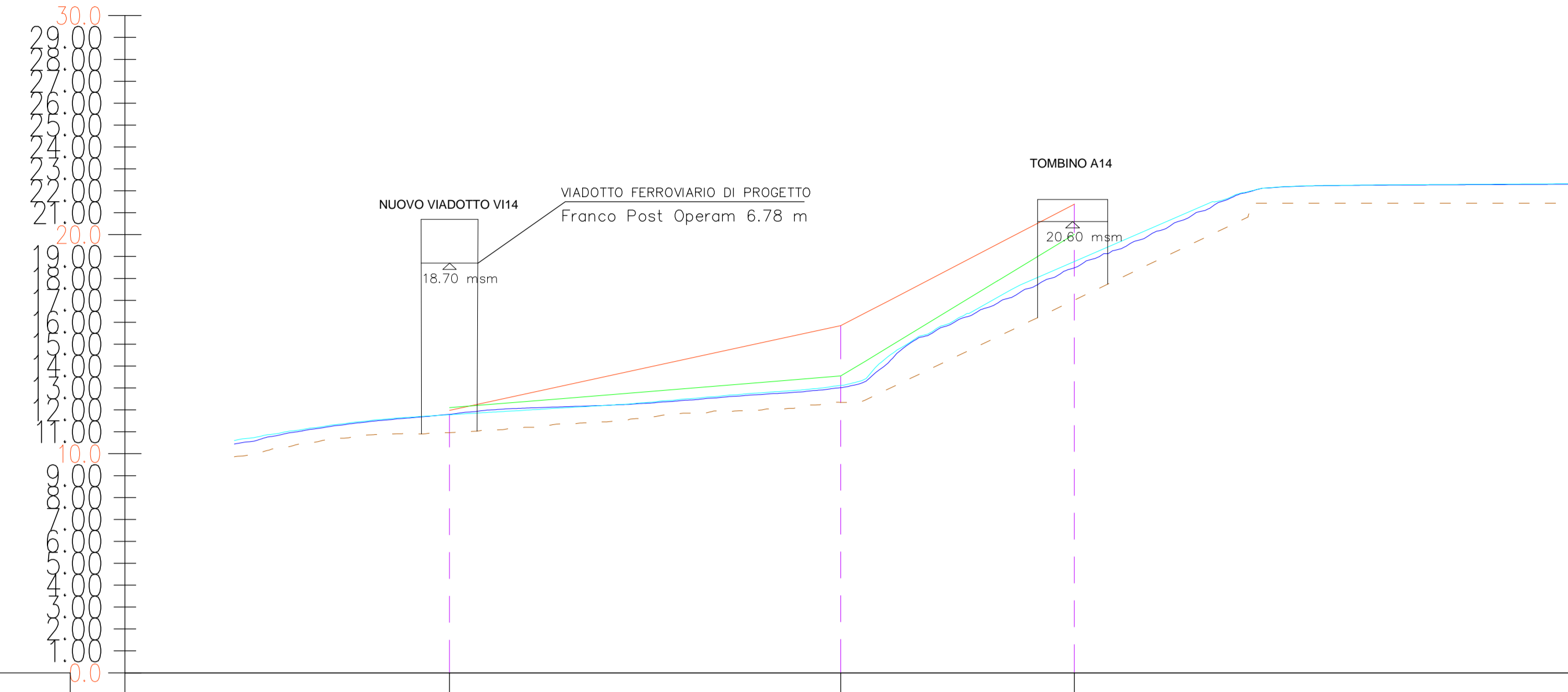
- Fondo alveo
- Livello idrico AO TR 500
- Livello idrico PO TR 500
- Carico idraulico AO TR 500
- Carico idraulico PO TR 500

Scala : 1000:200
Q.Rif. : 0.00



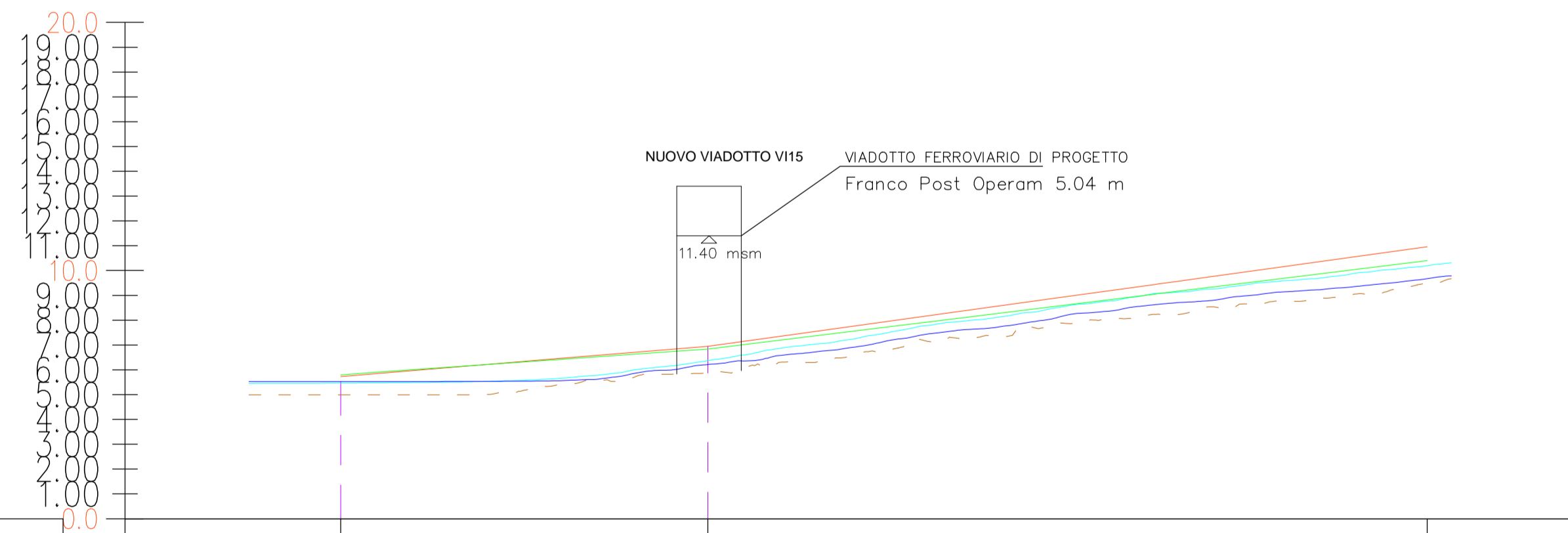
NUMERO SEZIONE	9,2	10,2	11,2
DISTANZE PROGRESSIVE	0+020,00	0+040,00	0+060,00
QUOTE TERRENO	14,88	12,51	8,68
TIRANTE AO 500	0,87	0,57	0,70
TIRANTE PO 500	1,07	0,70	0,70
LINEA DEI CARICHI AO 30	2,16	1,61	0,17
LINEA DEI CARICHI PO 30	1,03	0,70	0,17

Scala : 1000:200
Q.Rif. : 0.00



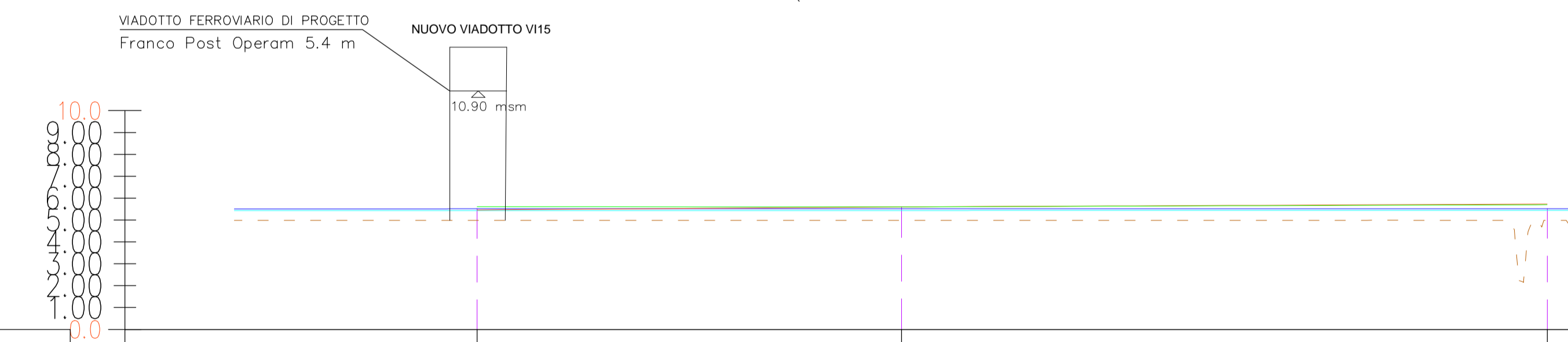
NUMERO SEZIONE	11	12	13
DISTANZE PROGRESSIVE	0+020,00	0+071,04	0+086,87
QUOTE TERRENO	10,36	12,14	12,01
TIRANTE AO 500	0,87	0,77	1,18
TIRANTE PO 500	0,87	0,67	1,47
LINEA DEI CARICHI AO 30	1,07	2,51	4,28
LINEA DEI CARICHI PO 30	1,14	1,27	2,07

Scala : 1000:200
Q.Rif. : 0.00

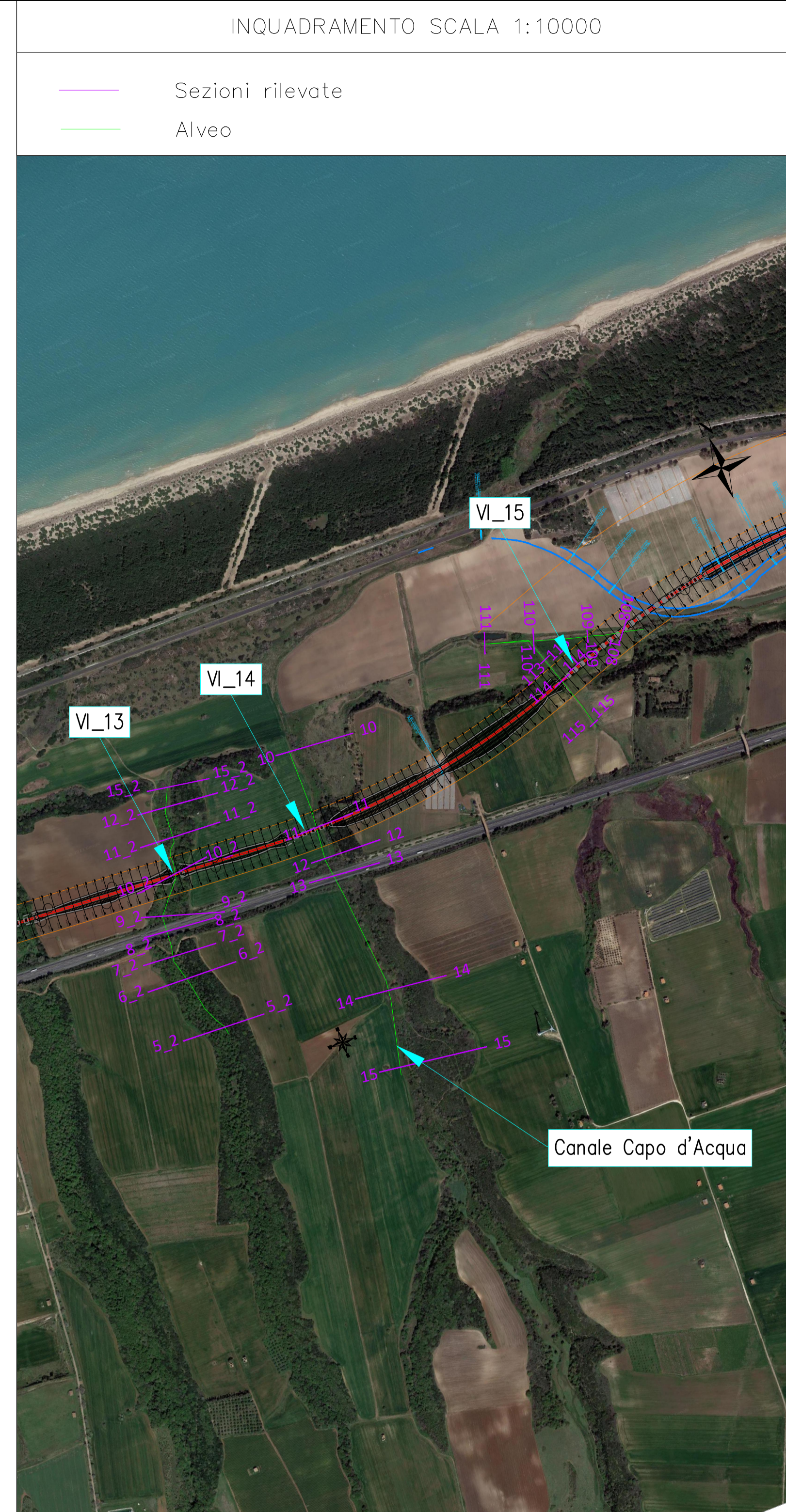


NUMERO SEZIONE	113	114	115
DISTANZE PROGRESSIVE	0+086,13	0+091,14	0+096,15
QUOTE TERRENO	4,88	5,08	9,48
TIRANTE AO 500	0,48	0,48	0,71
TIRANTE PO 500	0,57	0,57	0,18
LINEA DEI CARICHI AO 30	0,16	0,16	1,47
LINEA DEI CARICHI PO 30	0,57	0,05	0,57

Scala : 1000:200
Q.Rif. : 0.00



NUMERO SEZIONE	108	109	110
DISTANZE PROGRESSIVE	0+020,00	0+046,80	0+070,00
QUOTE TERRENO	4,08	4,48	4,48
TIRANTE AO 500	0,45	0,45	0,48
TIRANTE PO 500	0,55	0,55	0,54
LINEA DEI CARICHI AO 30	0,48	0,52	0,52
LINEA DEI CARICHI PO 30	0,55	0,52	0,52



Sezioni rilevate
Alveo

COMMITTENTE:
RFI
RETE FERROVIARIA ITALIANA
GRUPPO FERROVIE DELLO STATO ITALIANE
DIREZIONE INVESTIMENTI
DIREZIONE PROGRAMMI INVESTIMENTI
DIRETTORE SUD - PROGETTO ADRIATICA

DIREZIONE LAVORI:
ITALFERR
GRUPPO FERROVIE DELLO STATO ITALIANE

APPALTATORE:
AGOSTINO COSTRUZIONI **ATLANTE**

PROGETTAZIONE:
MANDATARIA **HUB** **Hipro**

PROGETTO ESECUTIVO
LINEA PESCARA - BARI
RADDOPPIO DELLA TRATTA FERROVIARIA TERMOLI - LESINA
LOTTO 2 e 3: RADDOPPIO TERMOLI - RIPALTA

Profilo di rigurgito - C. Capo d'Acqua e corsi d'acqua minori alla progressiva 21+600, 22+800, 23+000 - ante operam e post operam - Tr 500 - Tavola 4 di 4

APPALTATORE	PROGETTAZIONE	SCALA:
DIREZIONE TECNICA AGOSTINO COSTRUZIONI S.p.A. Via S. Margherita, 10 00187 Roma	DIREZIONE DELLA PROGETTAZIONE Ing. M. Pardini	1:1000
COMMESSA / LOTTO	FASE	ENTE
L10B02	02	E ZZ
F7	ID0002	006 B

Rev.	Descrizione	Redatto	Data	Verificato	Data	Approvato	Data	Autorizzato	Data
A	Emissione Esecutiva	C. Colonna	04/2023	G. Cavone	04/2023	V. Sceriffo	04/2023		
B	Revisione in seguito a RFI	C. Colonna	05/2023	G. Cavone	05/2023	V. Sceriffo	05/2023		