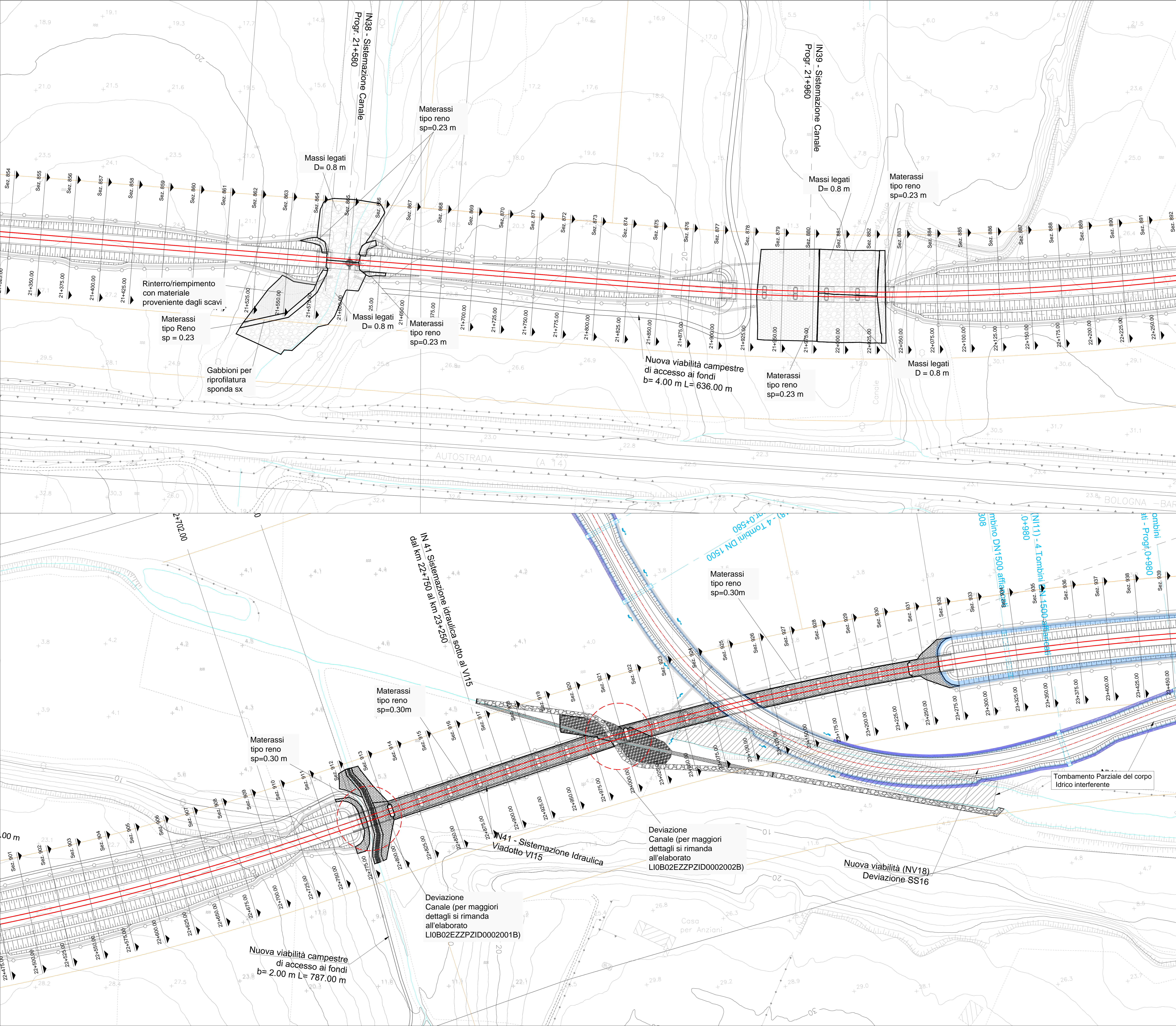


- Materasso di tipo Reno
- Massi legati
- Materiale di riporto
- Tombamento Parziale corpo Idrico interferente con NV18



COMMITTENTE: **RFI** RETE FERROVIARIA ITALIANA
GRUPPO FERROVIE DELLO STATO ITALIANO
DIREZIONE INVESTIMENTI
DIREZIONE PROGRAMMI INVESTIMENTI
DIRETTRICE SUD - PROGETTO ADRIATICA

DIREZIONE LAVORI: **ITALFER**
GRUPPO FERROVIE DELLO STATO ITALIANO

APPALTATORE: **AGOSTINO COSTRUZIONI LIBERIS** MANDATARIA **ATLANTE**

PROGETTAZIONE: MANDATARIA **HUB** MANDANTI **HYP**

PROGETTO ESECUTIVO
LINEA PESCARA - BARI
RADDOPPIO DELLA TRATTA FERROVIARIA TERMOLI - LESINA
LOTTO 2 e 3: RADDOPPIO TERMOLI - RIPALTA

IDRAULICA
Pianimetria sistemazione idraulica
Canale Capo d'Acqua e corsi d'acqua minori alle pk 21+600, 22+800, 23+000

REVISIONI	DESCRIZIONE	REDATTO	DATA	VERIFICATO	DATA	APPROVATO	DATA	AUTORIZZATO	DATA
A	Emissione Esecutiva	C. Colone	04/2022	C. Colone	04/2022	V. Sestini	04/2022		
B	Revisione a seguito di RV	C. Colone	04/2023	C. Colone	04/2023	V. Sestini	04/2023		

SCALA: 1:1000

COMMESSA LOTTO FASE ENTE TIPO DOC. OPERA/DISCIPLINA PRODOTTO REV.

LI0B 02 E ZZ P7 ID0002 002 B

File: LI0B02EZZP7ID0002002B.DWG n. Etab.: