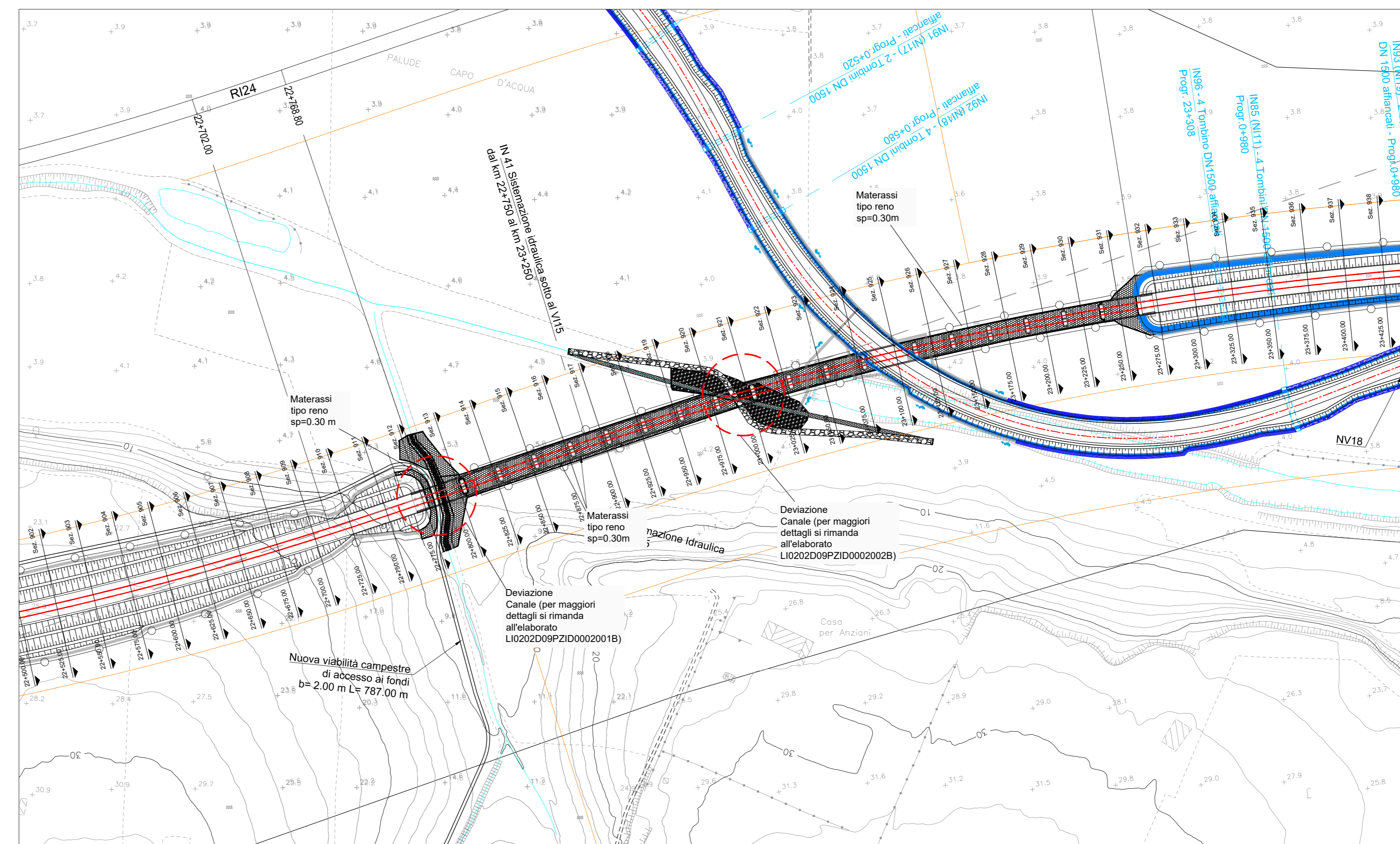
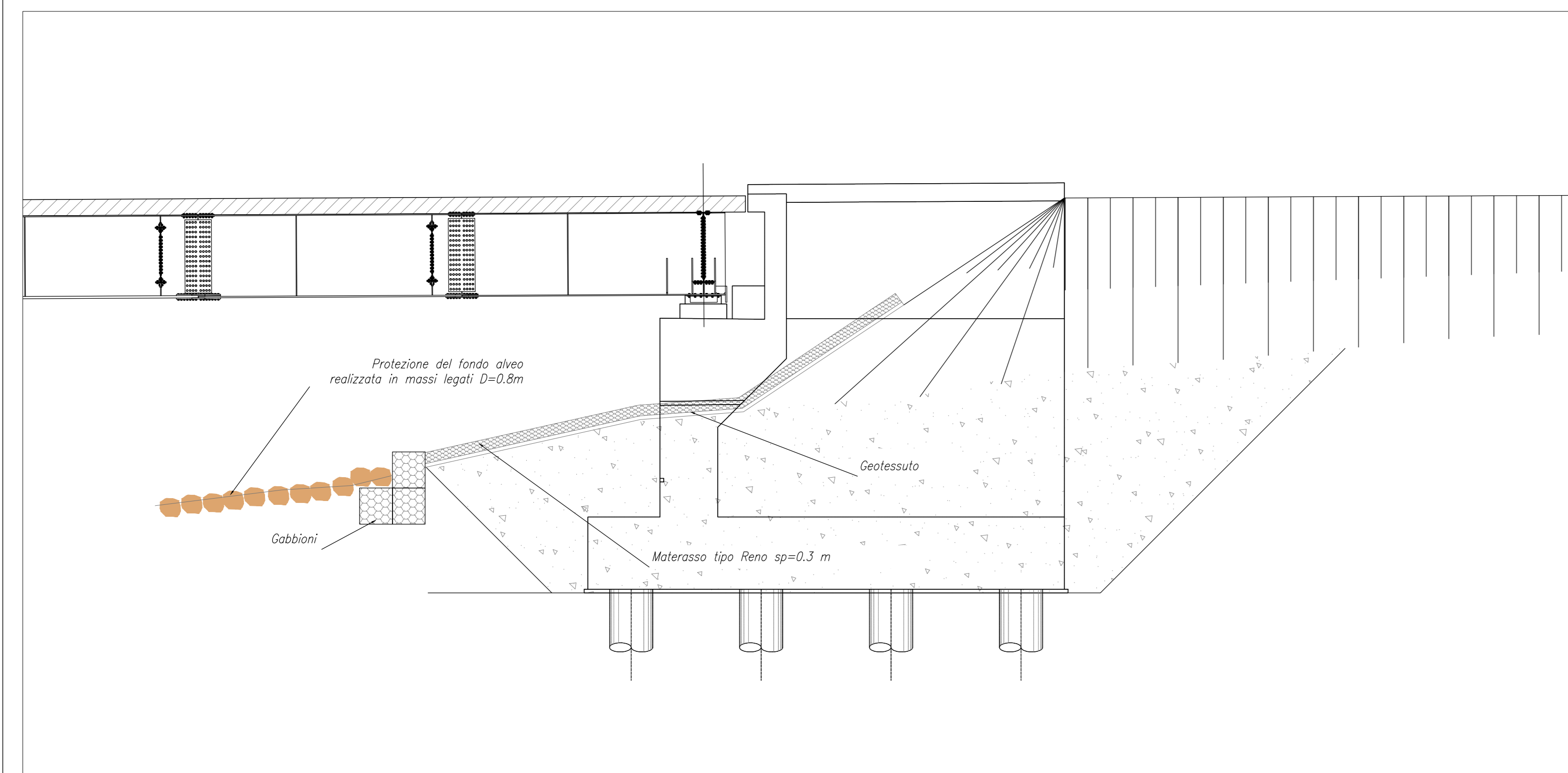


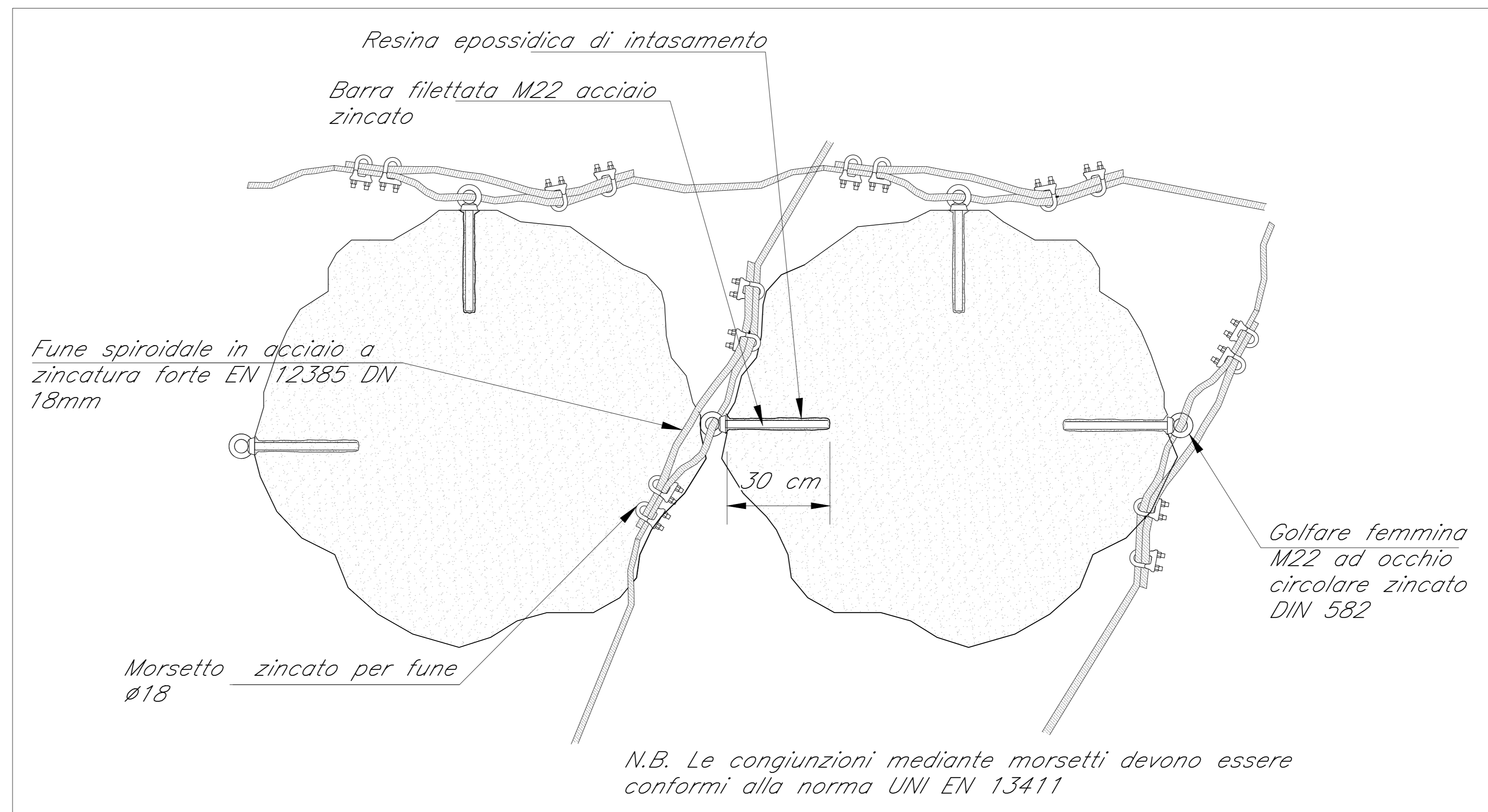
PLANIMETRIA SISTEMAZIONE DEI VIADOTTI VI13 E VI14
Scala: 1:2000



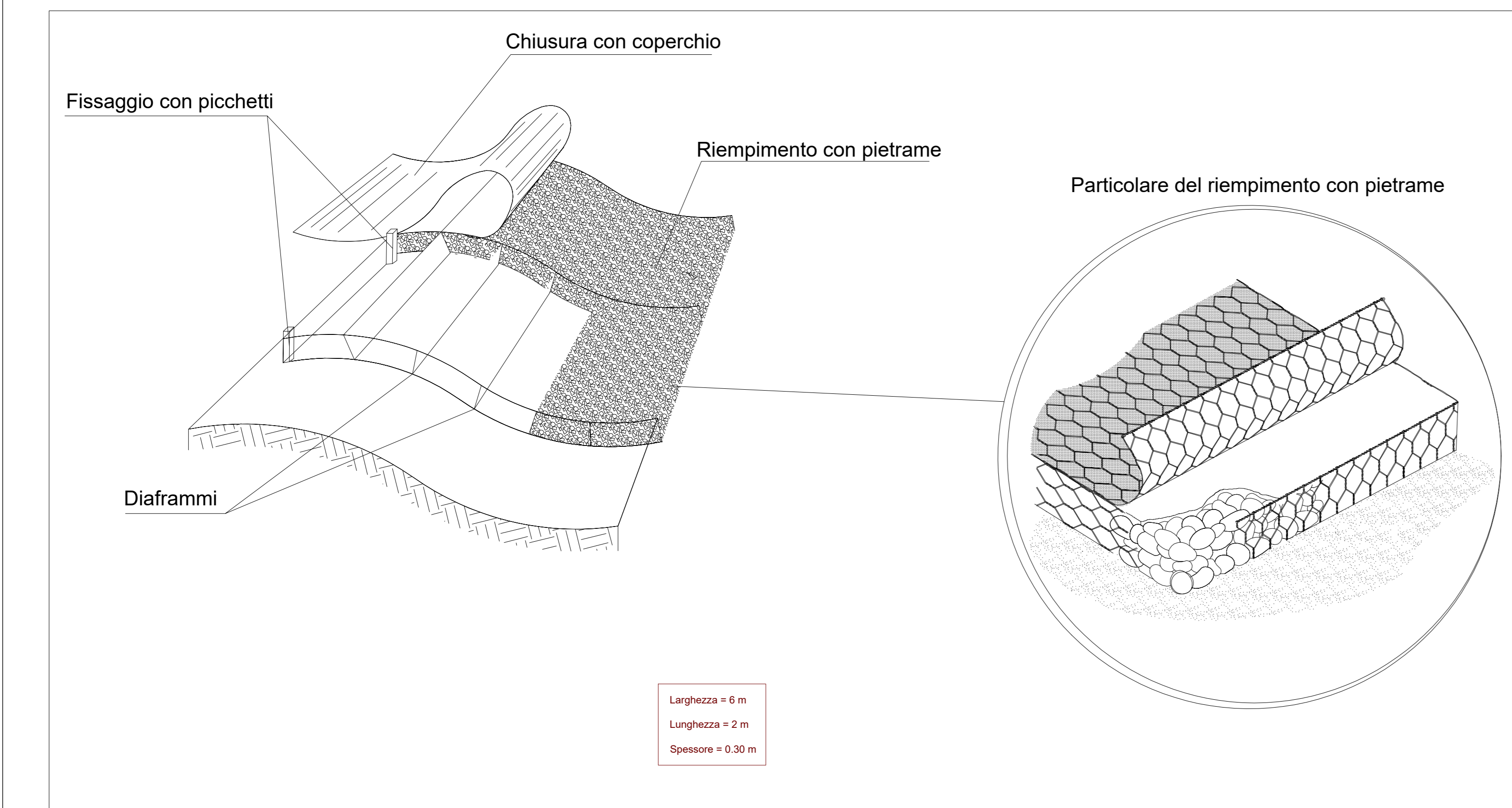
PLANIMETRIA SISTEMAZIONE DEL VIADOTTO VI15
Scala: 1:2000



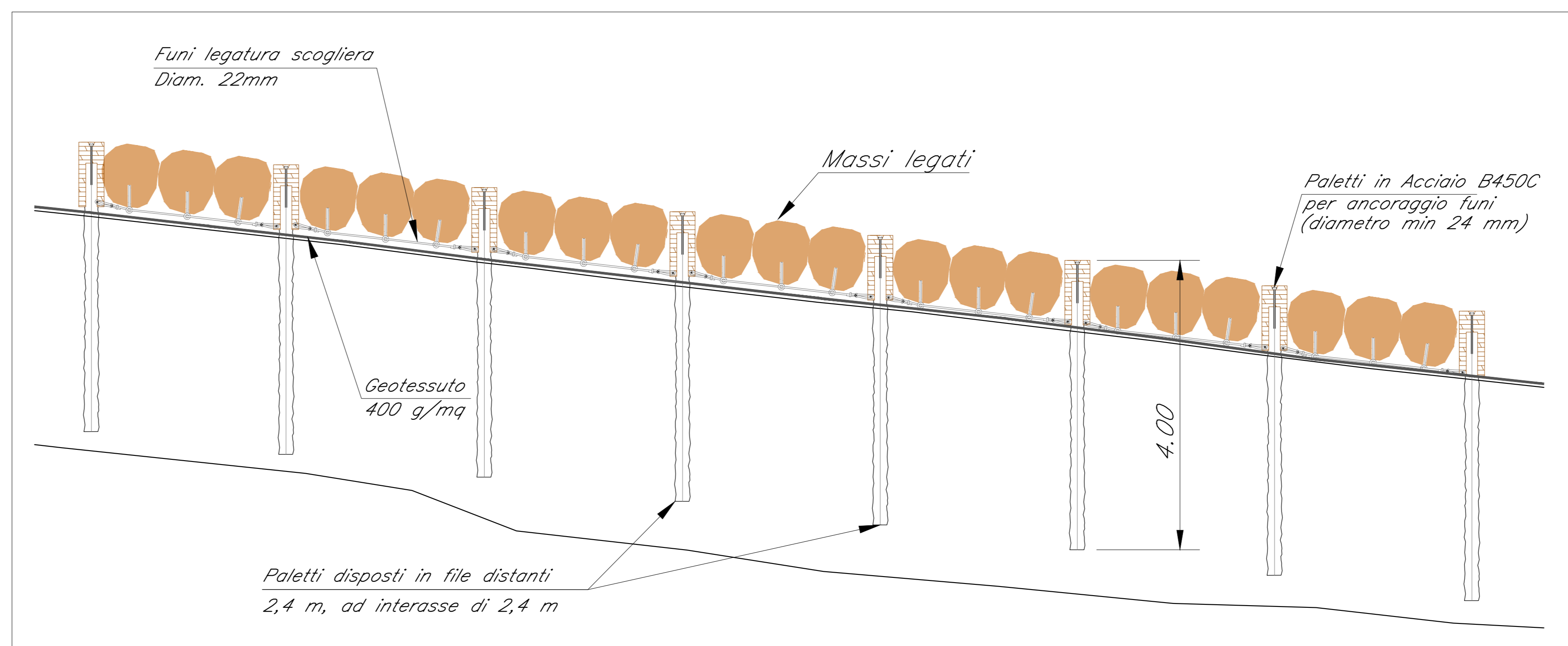
PARTICOLARE PROTEZIONE SPALLA VIADOTTI
Scala: 1:100



LEGATURA DEI MASSI
Scala: 1:10



POSA DEI MATERASSI TIPO RENO
Scala: 1:50



PARTICOLARE FISSAGGIO DEI MASSI
Scala: 1:50

COMMITTENTE:
RFI
 RETE FERROVIARIA ITALIANA
 GRUPPO FERROVIE DELLO STATO ITALIANE
 DIREZIONE INVESTIMENTI
 DIREZIONE PROGRAMMI INVESTIMENTI
 DIRETTRICE SUB - PROGETTO ADRIATICA

DIREZIONE LAVORI:
ITALFERR

APPALTATORE:
ACOSTINI
 COESTRUTTORI: **IDEBENZ**

MANDATARIA: **ATLANTE**

PROGETTAZIONE:
 MANDATARIA: **HUB** MANDANTI: **FINpro**

PROGETTO ESECUTIVO
LINEA PESCARA - BARI
RADDOPPIO DELLA TRATTA FERROVIARIA TERMOLI - LESINA
LOTTO 2 e 3: RADDOPPIO TERMOLI - RIPALTA

IDRAULICA
 Tipologico Sistemazione idraulica
 Canale Capo d'acqua e corsi d'acqua minori alle pk 21+600, 22+800, 23+000

APPALTATORE	PROGETTAZIONE	SCALA
A.A. Progettazione: ACOSTINI S.p.A. - Via S. Maria, 10 - 66021 Termoli (CB) - Tel. 0872/450111	DIRETTORE DELLA PROGETTAZIONE: Ing. M. F. Fucini	1:VAR

COMMESSA: **LI0B02EZZB2D0002002B** PROG. REV. **C**

Rev.	Descrizione	Redatto	Data	Verificato	Data	Approvato	Data	Autorizzato	Data
A	Emissione Specifica	C. Colonna	08/02/2023	O. Carone	08/2023	V. Sacchi	08/2023		
B	Revisione a seguito di RVI	C. Colonna	08/2023	O. Carone	08/2023	V. Sacchi	08/2023		
C	Revisione a seguito di RVI	C. Colonna	08/2023	O. Carone	08/2023	V. Sacchi	08/2023		

File: LI0B02EZZB2D0002002B.DWG n. Etab.: _____