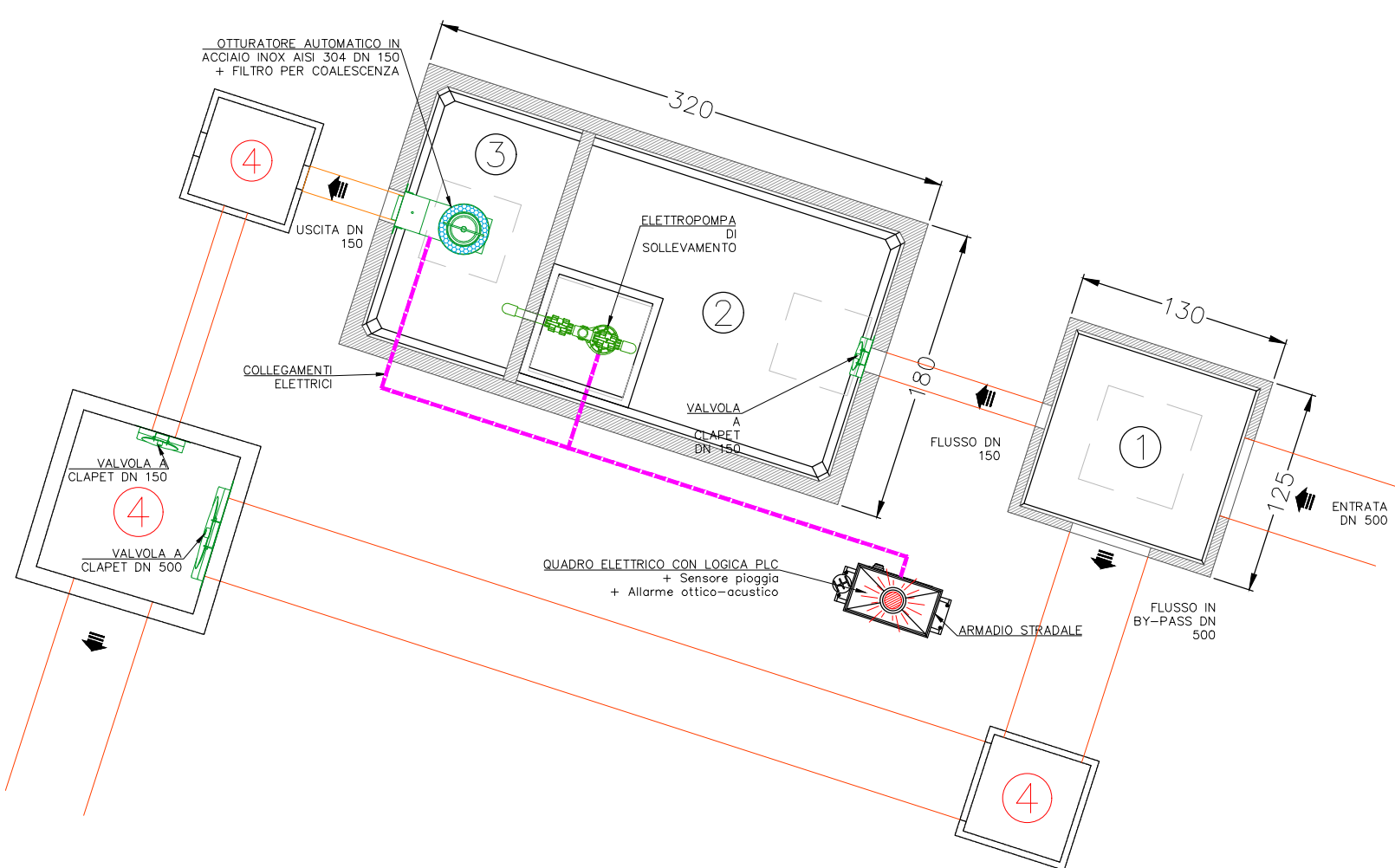
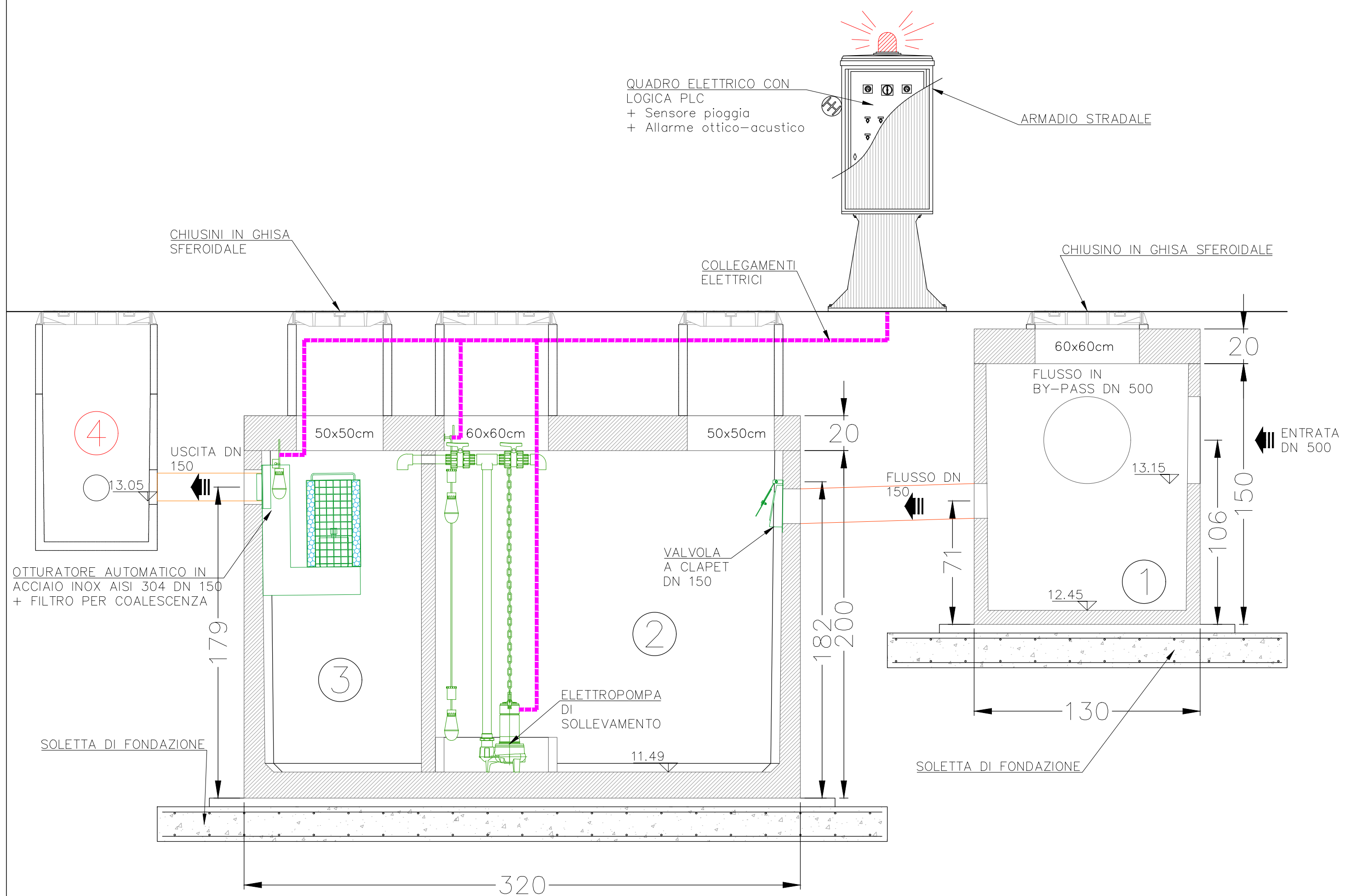


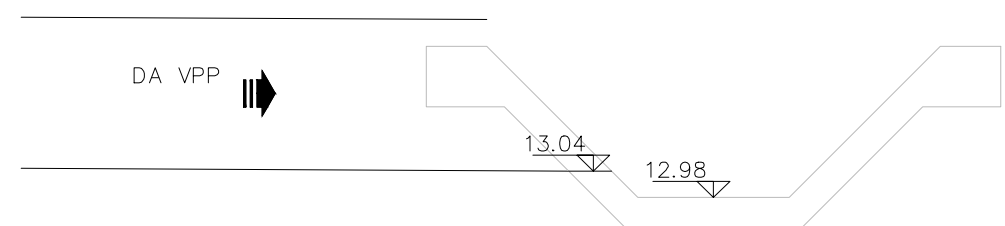
PLANIMETRIA DI DETTAGLIO – SCALA 1:50



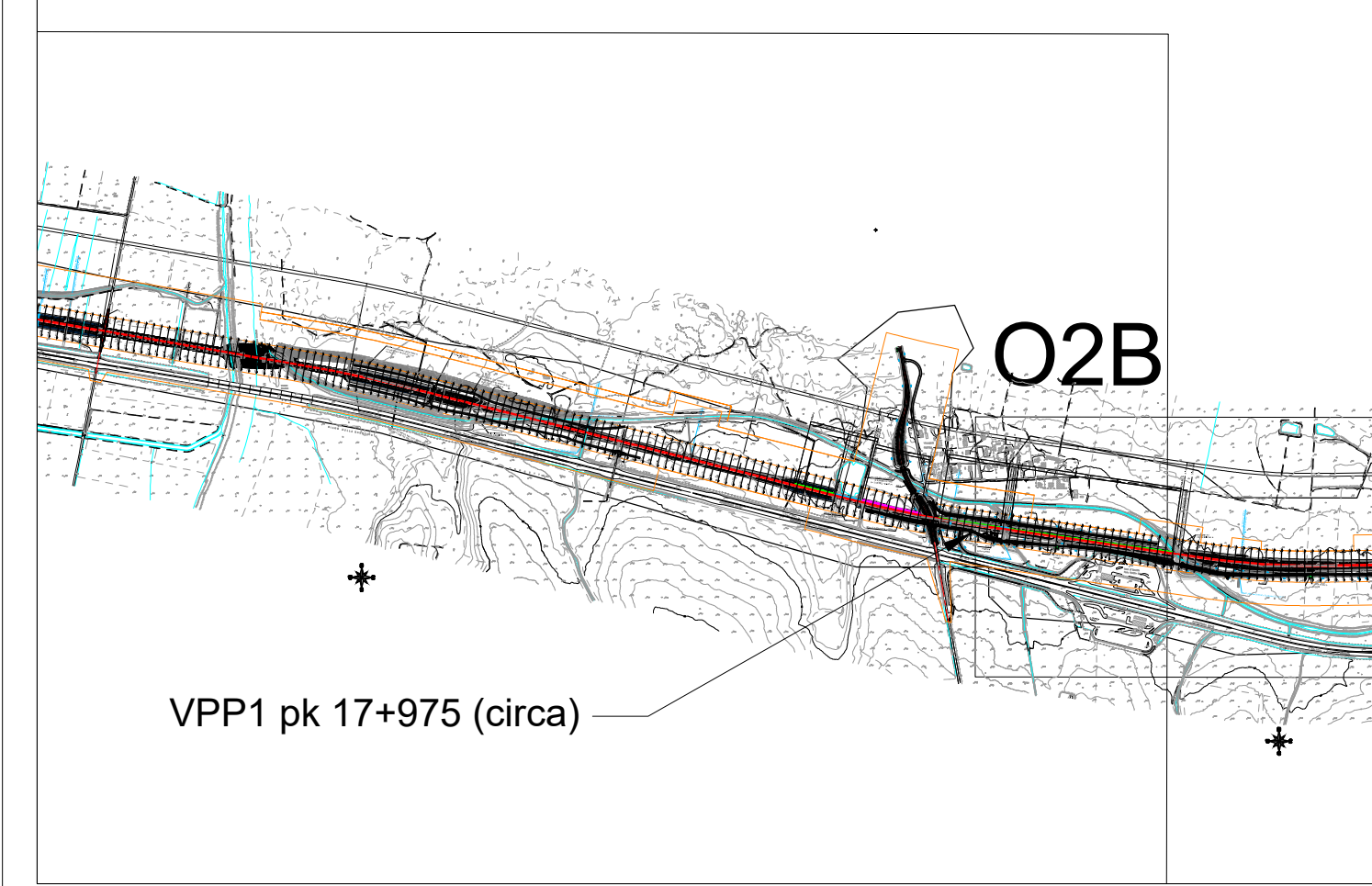
SEZIONE A-A' – SCALA 1:20



DETTAGLIO SCARICO SU FOSSO DI GUARDIA SEZIONE



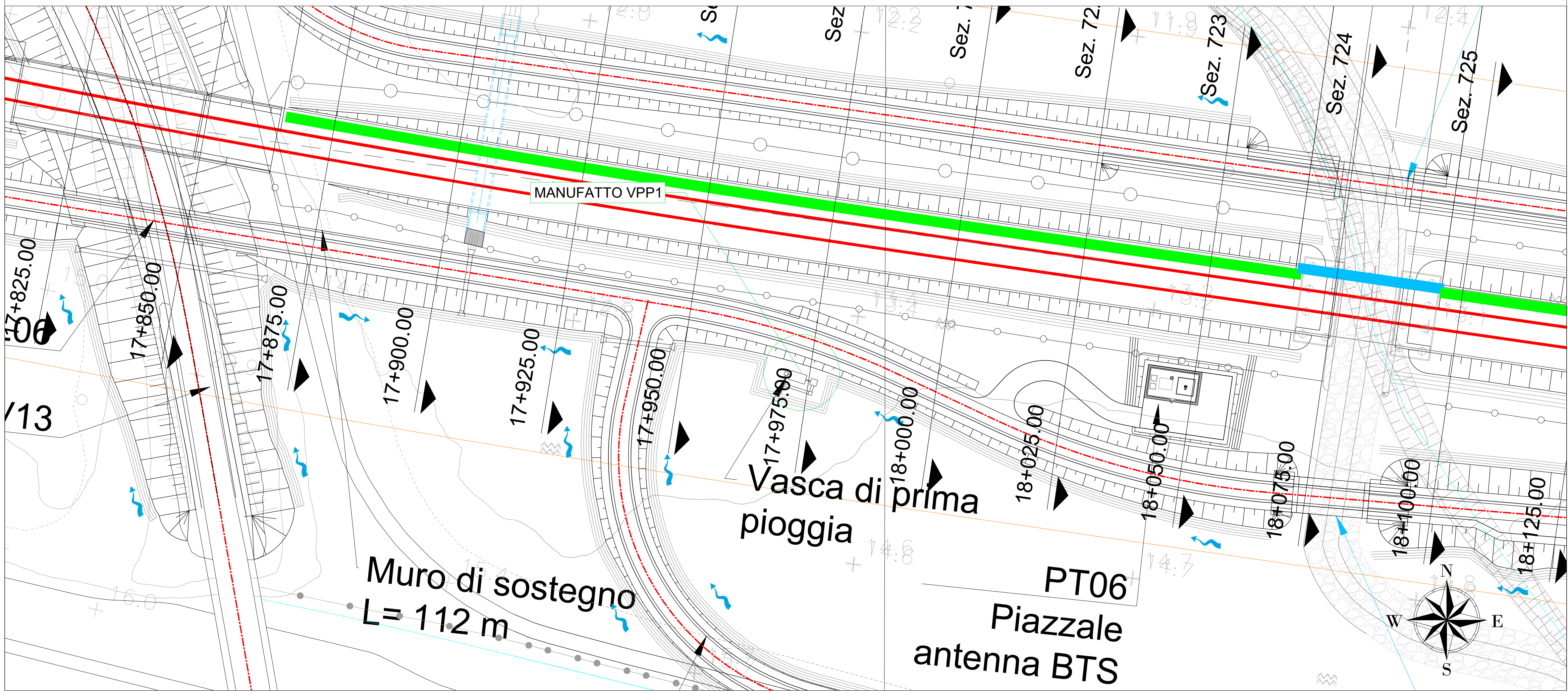
KEYMAP



VOLUMI

SCAVO	RINTERRO
230.87 m <sup>3</sup>	173.15 m <sup>3</sup>

INQUADRAMENTO – SCALA 1:500



COMMITTENTE: **RFI** RETE FERROVIARIA ITALIANA GRUPPO FERROVIE DELLO STATO ITALIANE DIREZIONE INVESTIMENTI DIREZIONE PROGRAMMI INVESTIMENTI DIRETTRICE SUD - PROGETTO ADRIATICA

DIREZIONE LAVORI: **ITALFERR** GRUPPO FERROVIE DELLO STATO ITALIANE

APPALTATORE: **AGOSTINO** COSTRUZIONI GENERALI **ATLANTE**

PROGETTAZIONE: MANDATARIA **HUB** MANDANTI **HYpro**

PROGETTO ESECUTIVO  
**LINEA PESCARA - BARI**  
**RADDOPPIO DELLA TRATTA FERROVIARIA TERMOLI - LESINA**  
**LOTTO 2 e 3: RADDOPPIO TERMOLI - RIPALTA**

IDRAULICA  
 Vasca di prima pioggia VPP1 - NV14

APPALTATORE A.A. 01 AGOSTINO COSTRUZIONI GENERALI S.p.A. Via Giorgione, 10 - 00144 Roma (RM)	PROGETTAZIONE DIRETTORE DELLA PROGETTAZIONE Ing. M. Focchini	SCALA: Varie
--	--	-----------------

COMMESSA LOTTO FASE ENTE TIPO DOC. OPERA/DISCIPLINA PRGR. REV.

**LI0B 02 E ZZ BZ ID0002 011 C**

Revis.	Descrizione	Redatto	Data	Verificato	Data	Approvato	Data	Autorizzato	Data
A	Emissione Esecutiva	C. Cofone	Apr. 2023	O. Caruso	Apr. 2023	V. Secchi	Apr. 2023		
B	Revisione a seguito di RDV	C. Cofone	Giugno 2023	O. Caruso	Giugno 2023	V. Secchi	Giugno 2023		
C	Revisione a seguito di RDV	C. Cofone	Ottobre 2023	O. Caruso	Ottobre 2023	V. Secchi	Ottobre 2023		

File: LI0B02EZZBZID0002011C.DWG n. Elab.: