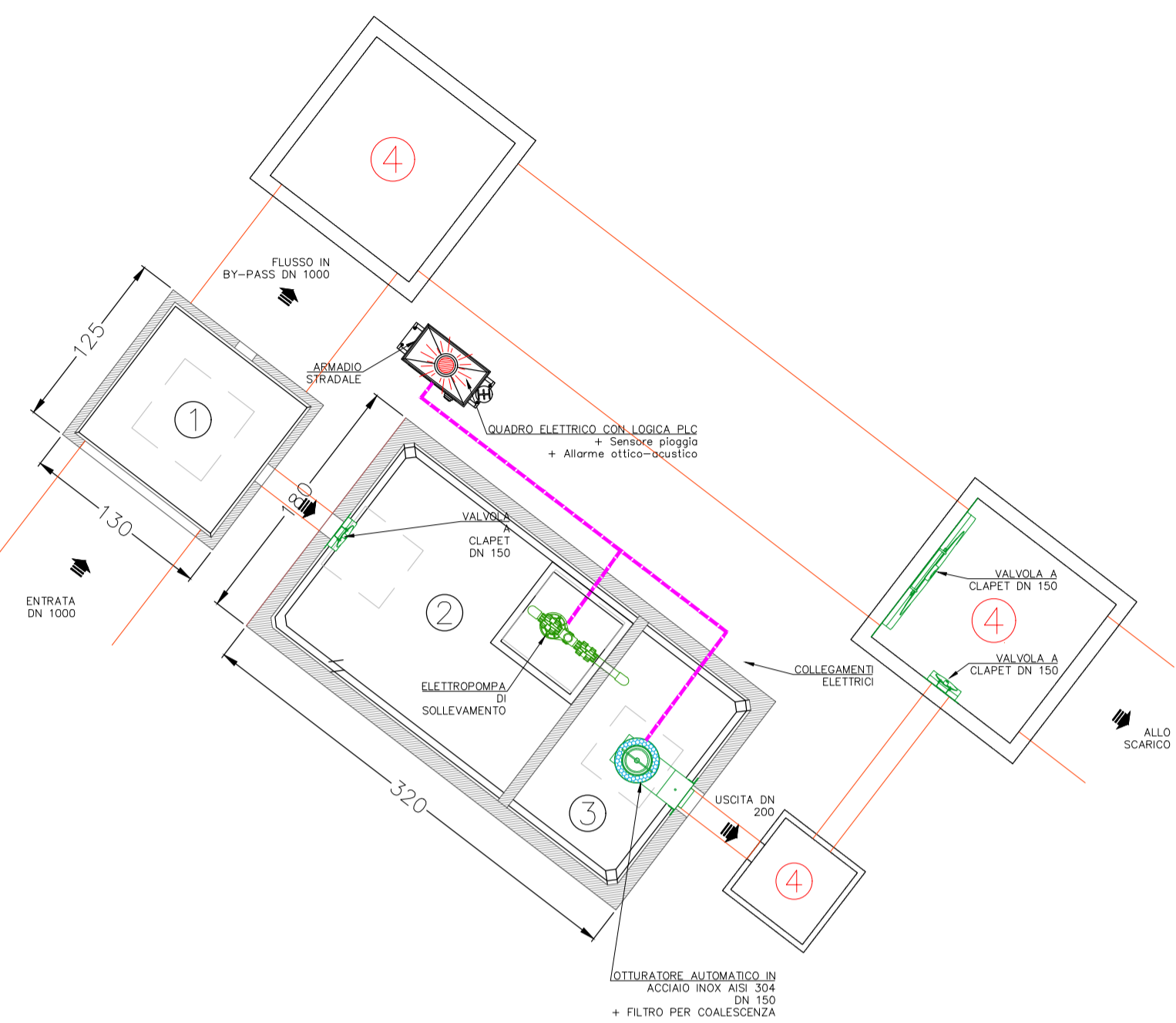
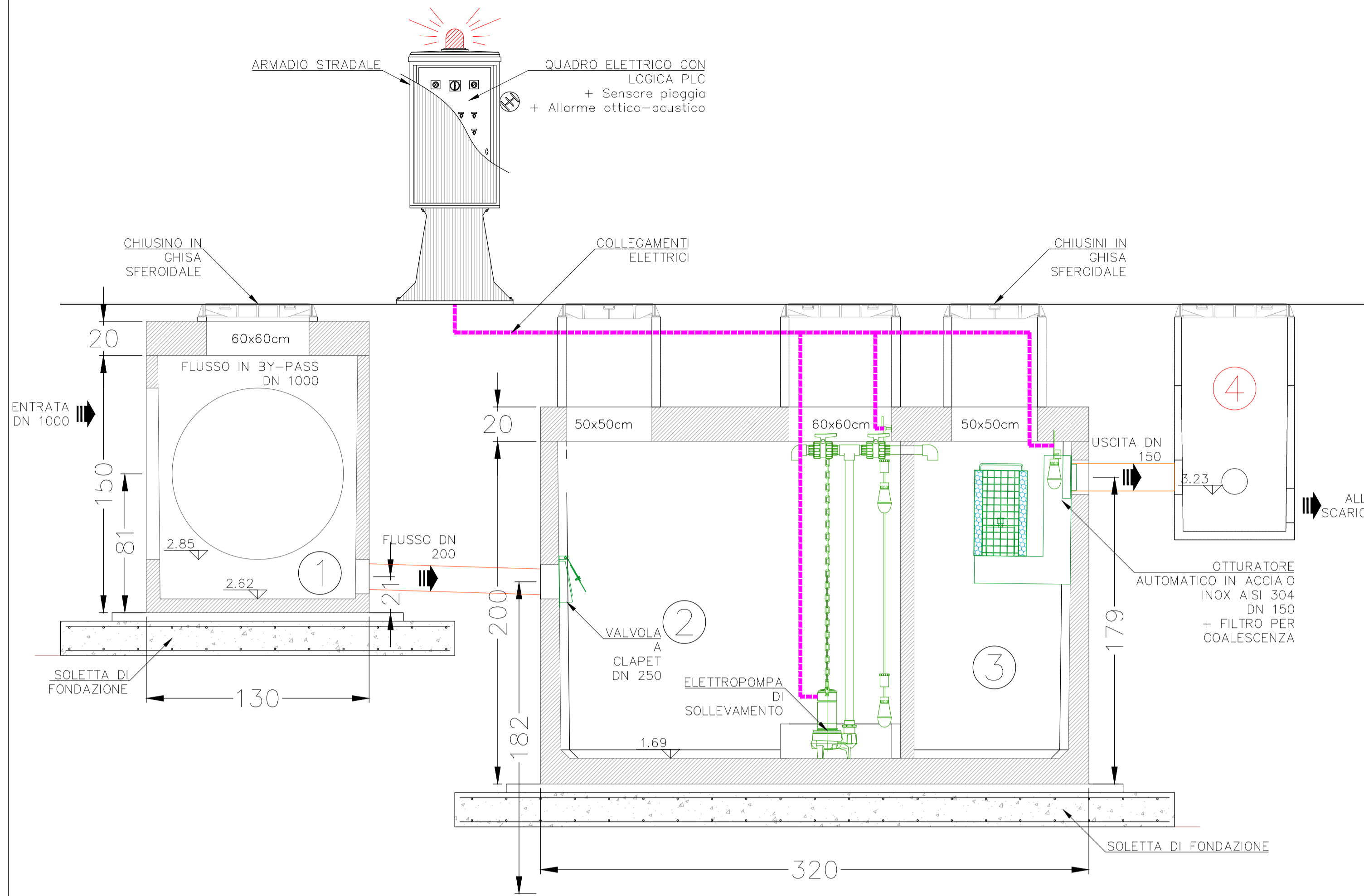


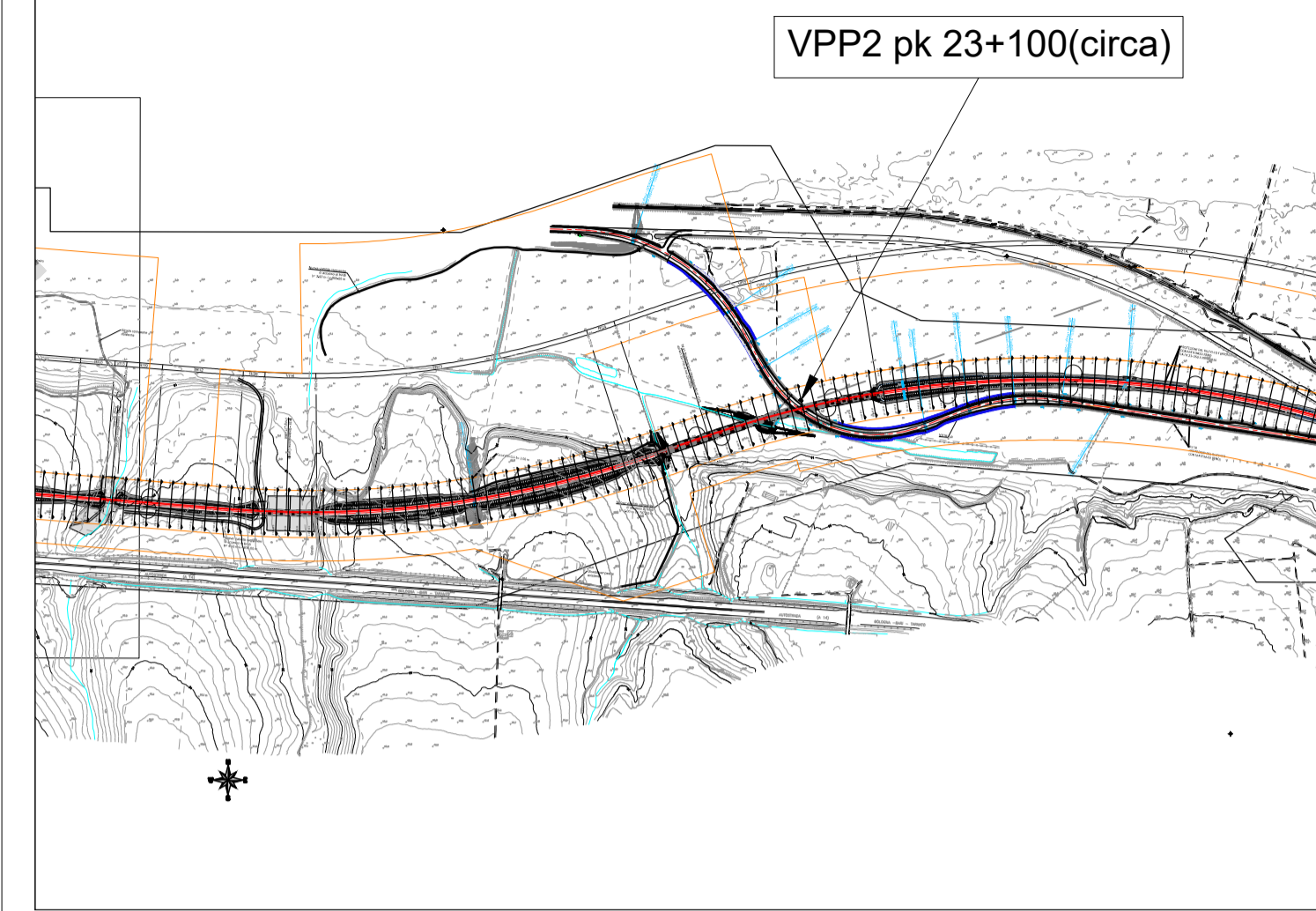
PLANIMETRIA DI DETTAGLIO – SCALA 1:50



SEZIONE A-A' – SCALA 1:20



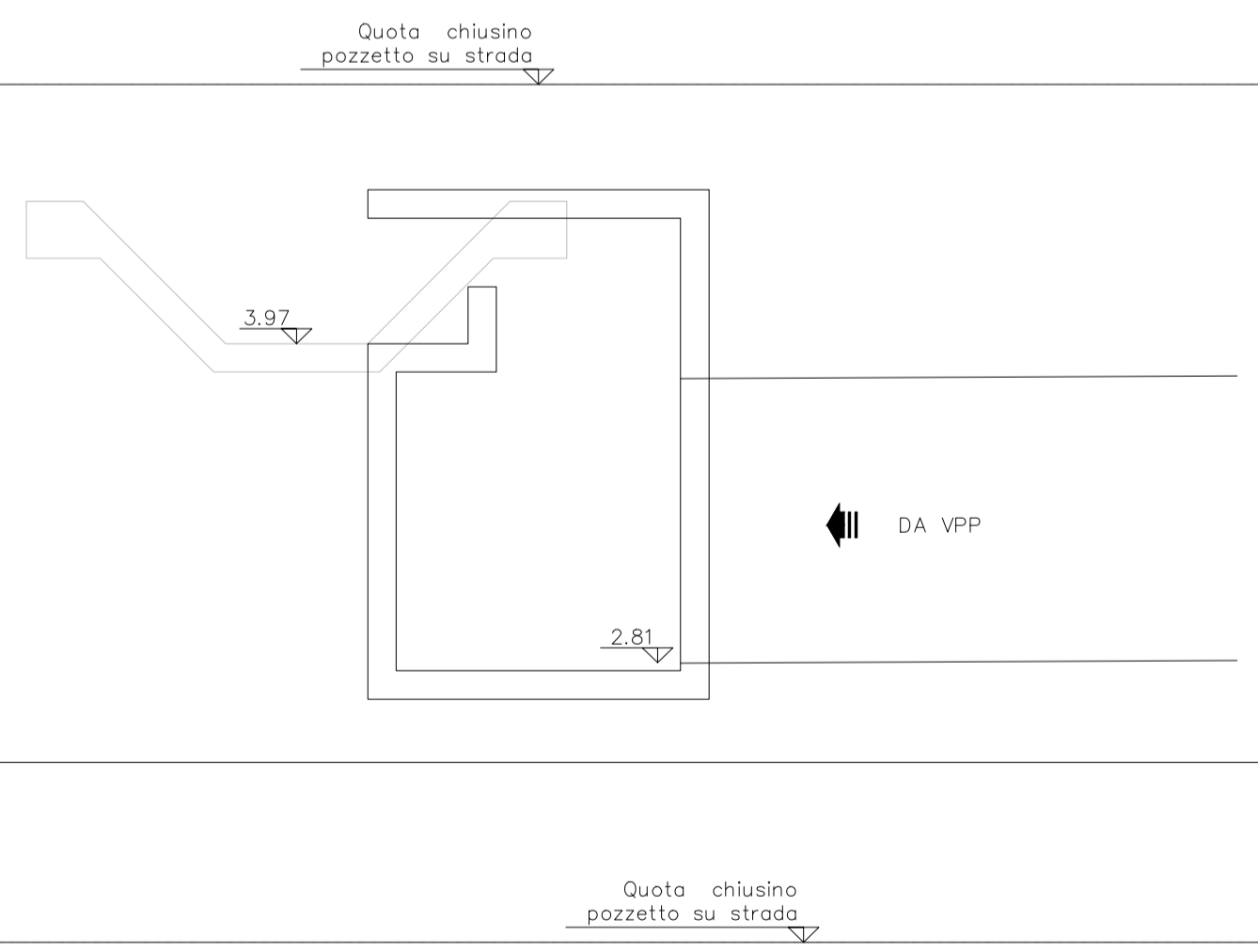
KEYMAP



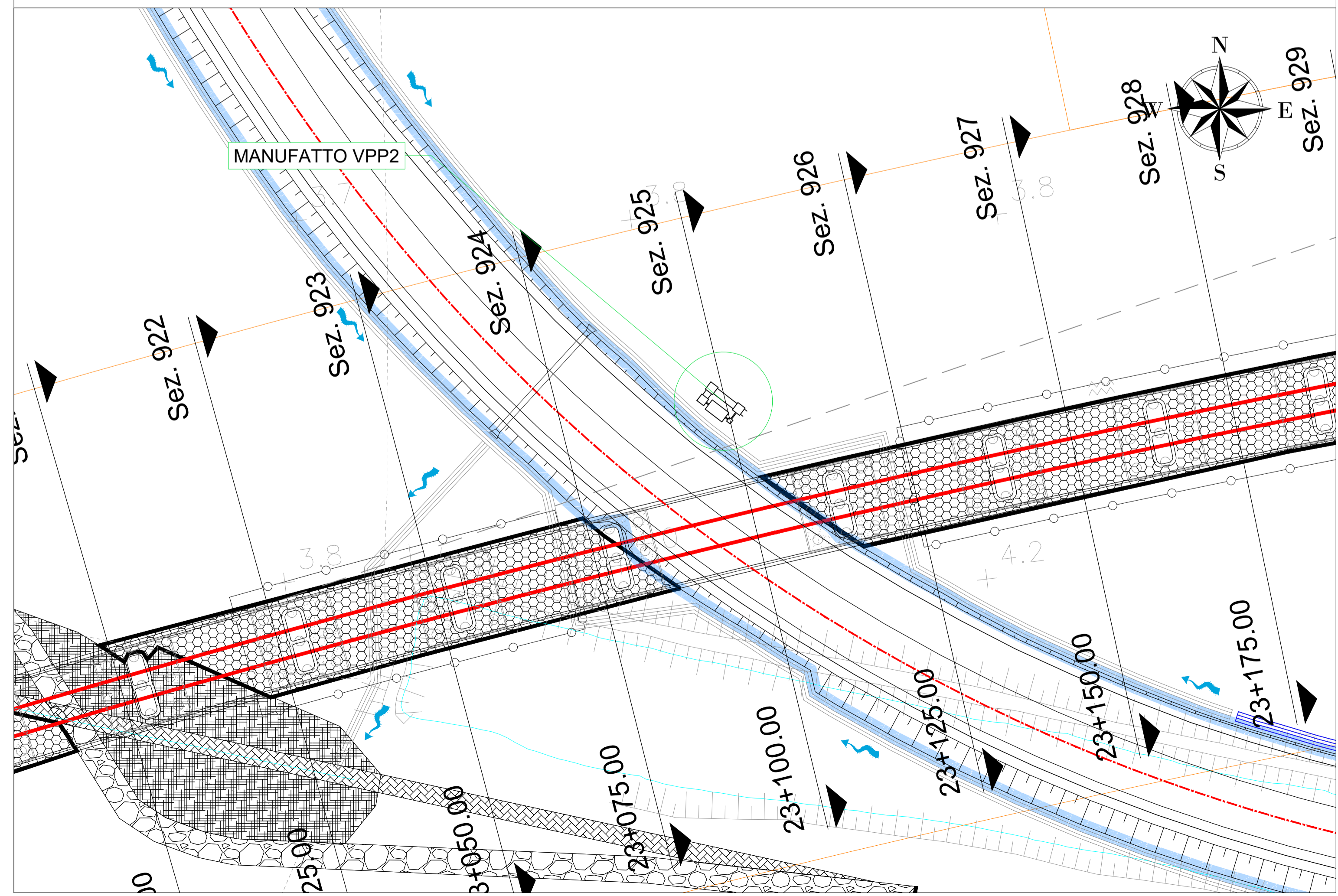
VOLUMI

SCAVO	RINTERRO
230.87 m ³	173.15 m ³

DETTAGLIO SCARICO SU FOSSO DI GUARDIA SEZIONE E PROSPETTO



INQUADRAMENTO – SCALA 1:500



COMMITTENTE: **RFI** RETE FERROVIARIA ITALIANA GRUPPO FERROVIE DELLO STATO ITALIANO DIREZIONE INVESTIMENTI DIREZIONE PROGRAMMI INVESTIMENTI DIRETTRICE SUD - PROGETTO ADRIATICA

DIREZIONE LAVORI: **ITALFERR** GRUPPO FERROVIE DELLO STATO ITALIANO

APPALTATORE: **AGOSTINO COSTRUZIONI GENERALI** MANDATARIA **ATLANTE** MANDANTI

PROGETTAZIONE: MANDATARIA **HUB** MANDANTI **HYpro**

PROGETTO ESECUTIVO

LINEA PESCARA - BARI
RADDOPPIO DELLA TRATTA FERROVIARIA TERMOLI - LESINA
LOTTO 2 e 3: RADDOPPIO TERMOLI - RIPALTA

IDRAULICA
 Vasca di prima pioggia VPP2 - NV18

APPALTATORE: **AGOSTINO COSTRUZIONI GENERALI** S.p.A. DIRETTORE GENERALE (Ing. G. Agostino)
 PROGETTAZIONE: **AGOSTINO COSTRUZIONI GENERALI** S.p.A. DIRETTORE DELLA PROGETTAZIONE (Ing. M. Foglietti)

SCALA: **Varie**

COMMESSA	LOTTO	FASE	ENTE	TIPO DOC.	OPERA/DISCIPLINA	PROGR.	REV.
LI0B	02	E	ZZ	BZ	ID0002	017	C

Revis.	Descrizione	Redatto	Data	Verificato	Data	Approvato	Data	Autorizzato	Data
A	Emissione Esecutiva	C. Colone	Apr 2023	O. Casuso	Apr 2023	V. Secchi	Apr 2023		
B	Revisione a seguito di RDV	C. Colone	Giugno 2023	O. Casuso	Giugno 2023	V. Secchi	Giugno 2023		
C	Revisione a seguito di RDV	C. Colone	Ottobre 2023	O. Casuso	Ottobre 2023	V. Secchi	Ottobre 2023		

File: LI0B02EZZBZID0002017C.DWG n. Elab.: