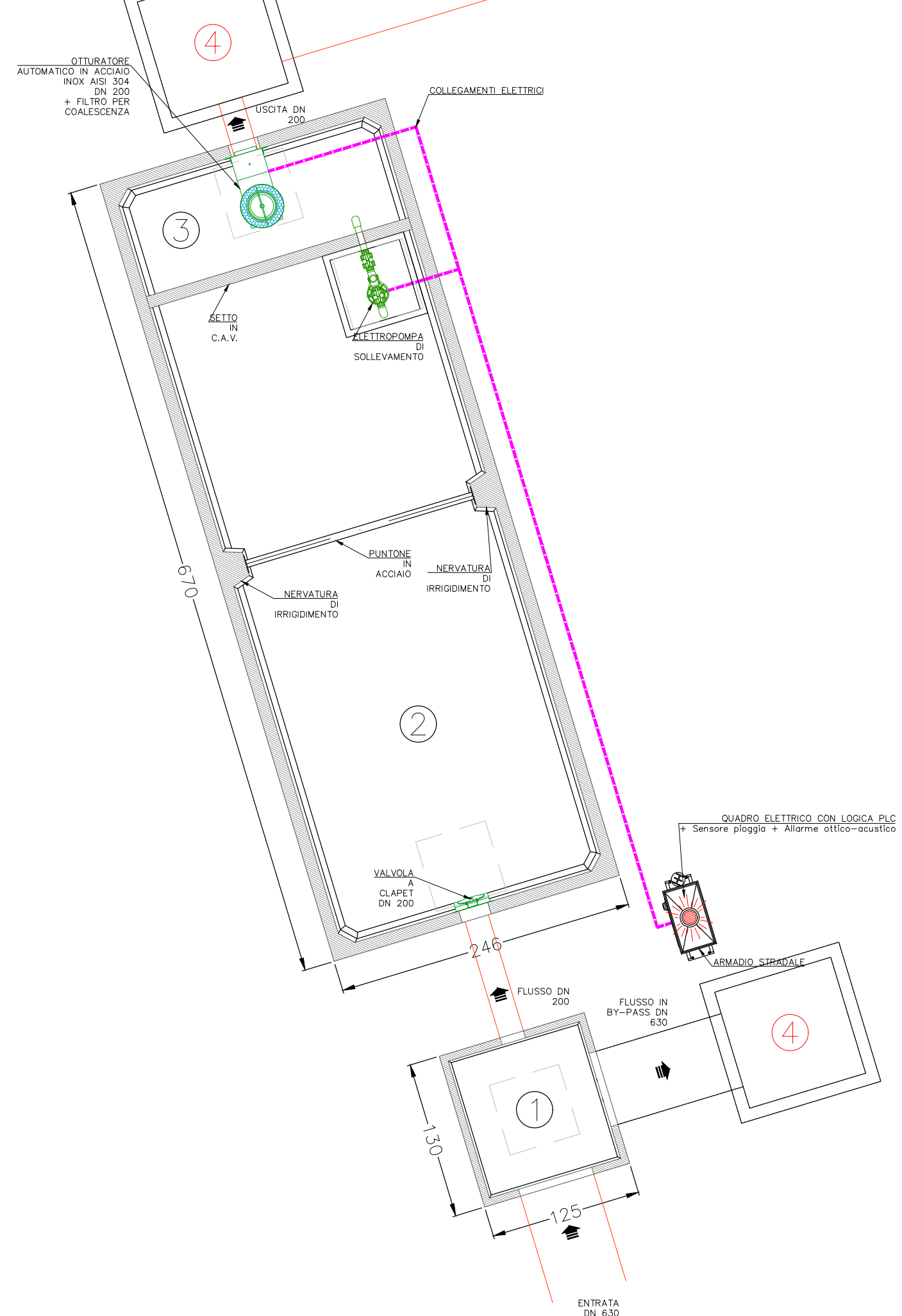
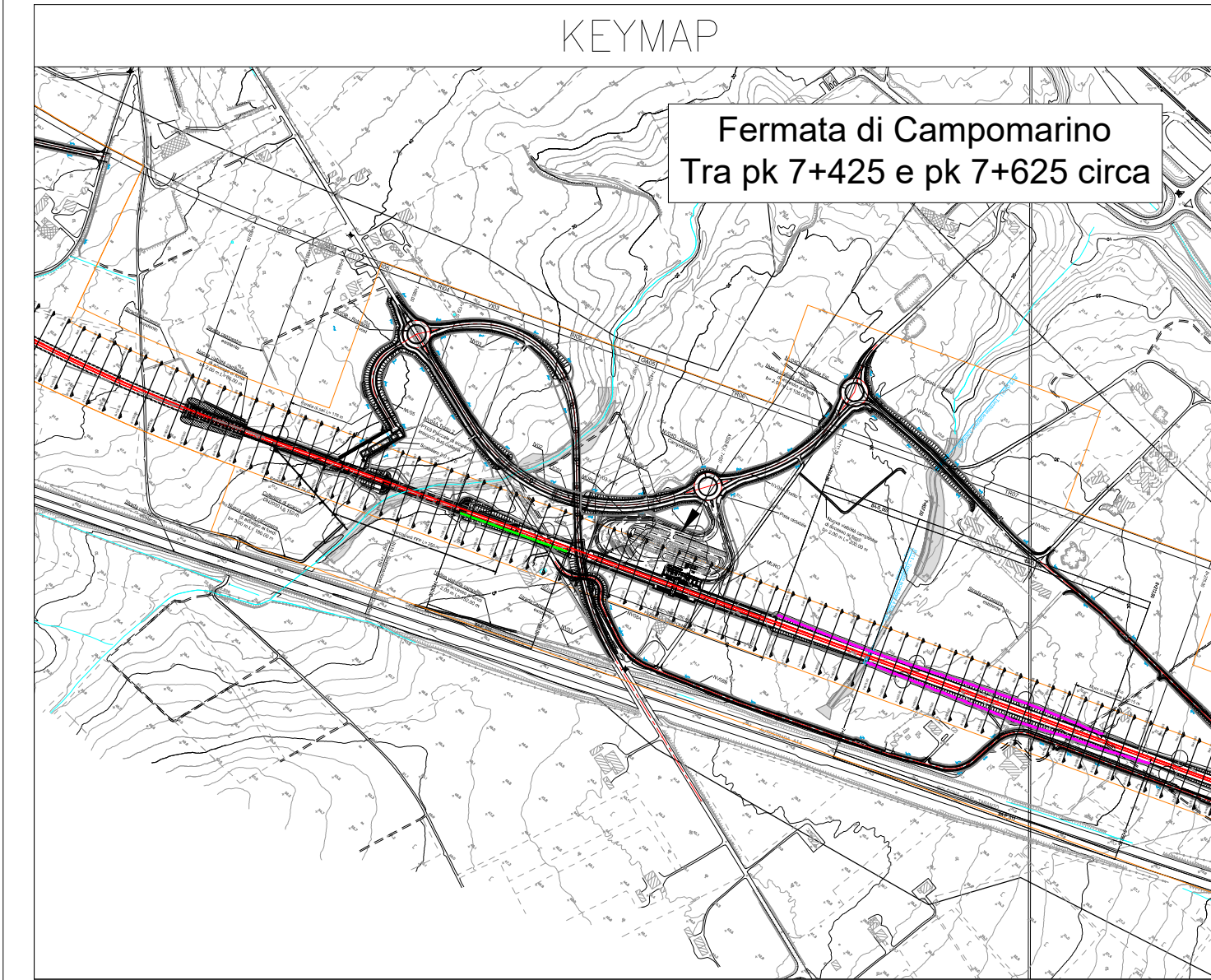
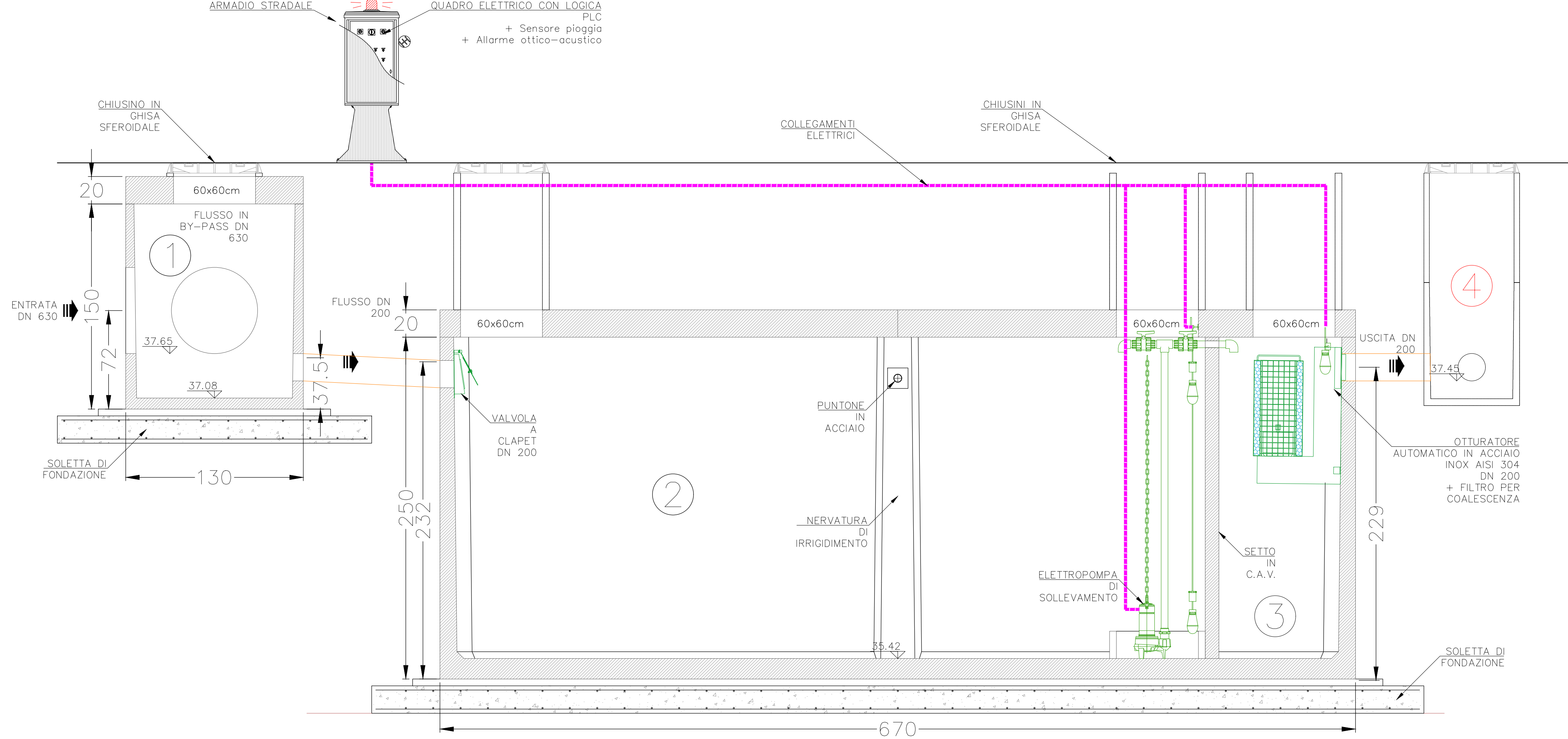


PLANIMETRIA DI DETTAGLIO - SCALA 1:50



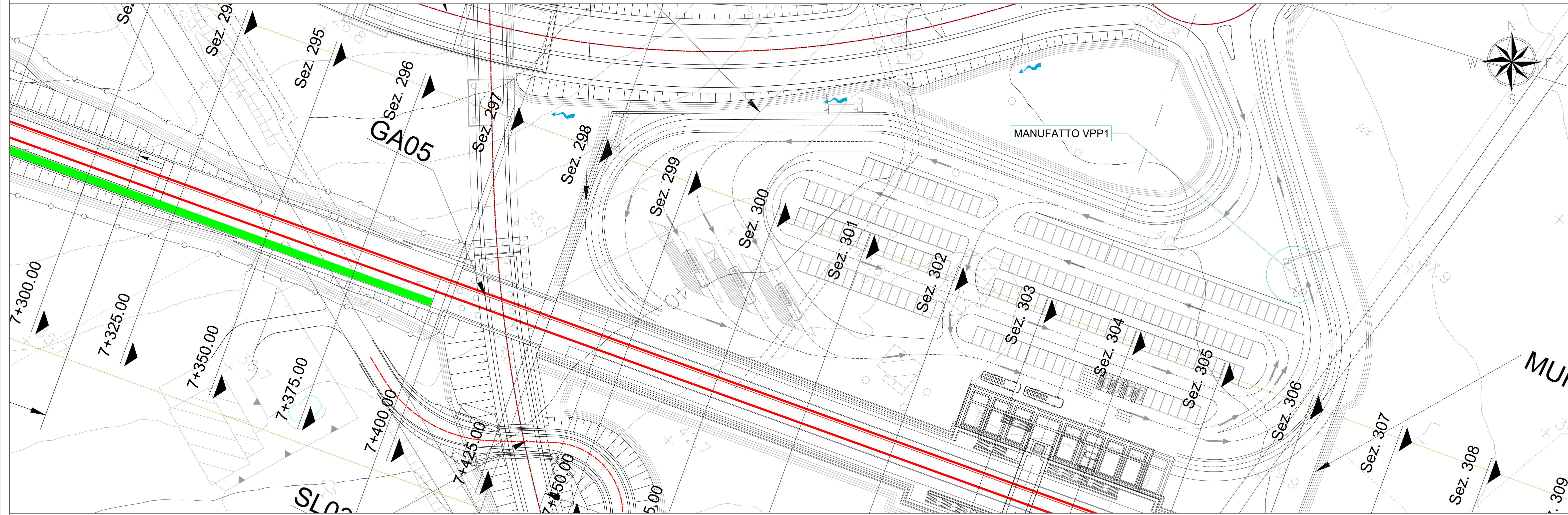
SEZIONE A-A' - SCALA 1:25



VOLUMI

SCAVO	RINTERRO
502.20 m ³	376.65 m ³

INQUADRAMENTO - SCALA 1:500



COMMITTENTE: **RFI** RETE FERROVIARIA ITALIANA
GRUPPO FERROVIE DELLO STATO ITALIANE
DIREZIONE INVESTIMENTI
DIREZIONE PROGRAMMI INVESTIMENTI
DIRETTRICE SUD - PROGETTO ADRIATICA

DIREZIONE LAVORI: **ITALFERR** GRUPPO FERROVIE DELLO STATO ITALIANE

APPALTATORE: **AGOSTINO** COSTRUZIONI GENERALI S.p.A. **ATLANTE**

PROGETTAZIONE: MANDATARIA **HUB** MANDANTI **HYpro**

PROGETTO ESECUTIVO
LINEA PESCARA - BARI
RADDOPPIO DELLA TRATTA FERROVIARIA TERMOLI - LESINA
LOTTO 2 e 3: RADDOPPIO TERMOLI - RIPALTA

IDRAULICA
Vasca di prima pioggia VPP1 - Fermata di Campomarino

AGOSTINO COSTRUZIONI GENERALI S.p.A. DIREZIONE DELLA PROGETTAZIONE

SCALA: Varie

COMMESSA LOTTO FASE ENTE TIPO DOC. OPERA/DISCIPLINA PROGR. REV.

LI0B 02 E ZZ BZ ID0002 020 C

Revis.	Descrizione	Redatto	Data	Verificato	Data	Approvato	Data	Autorizzato Data
A	Emissione Esecutiva	C. Colone	Apr 2023	O. Caruso	Apr 2023	V. Secreti	Apr 2023	
B	Revisione a seguito di RDV	C. Colone	Giugno 2023	O. Caruso	Giugno 2023	V. Secreti	Giugno 2023	
C	Revisione a seguito di RDV	C. Colone	Ottobre 2023	O. Caruso	Ottobre 2023	V. Secreti	Ottobre 2023	

File: LI0B02EZZBZID0002020C.DWG n. Elab.: