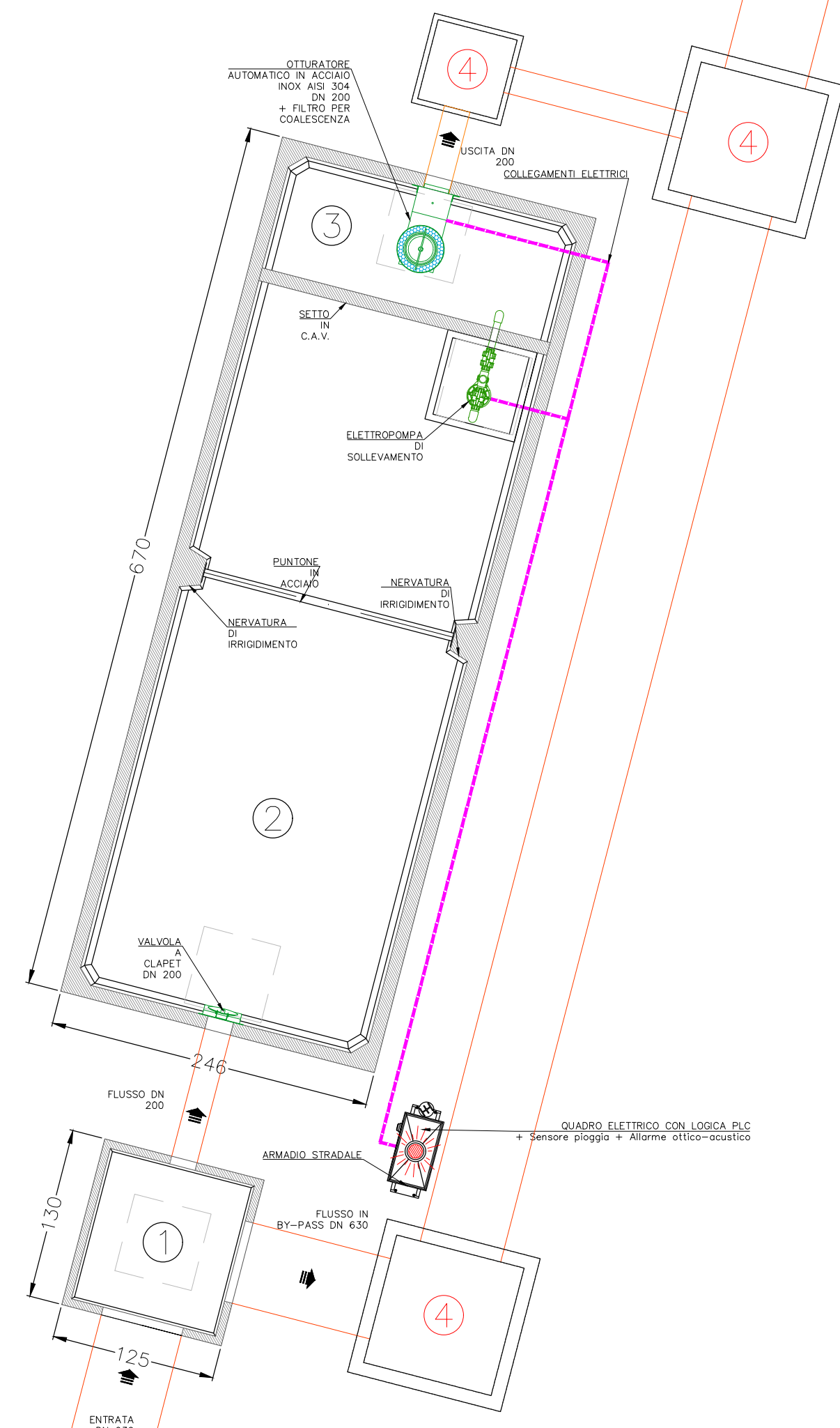
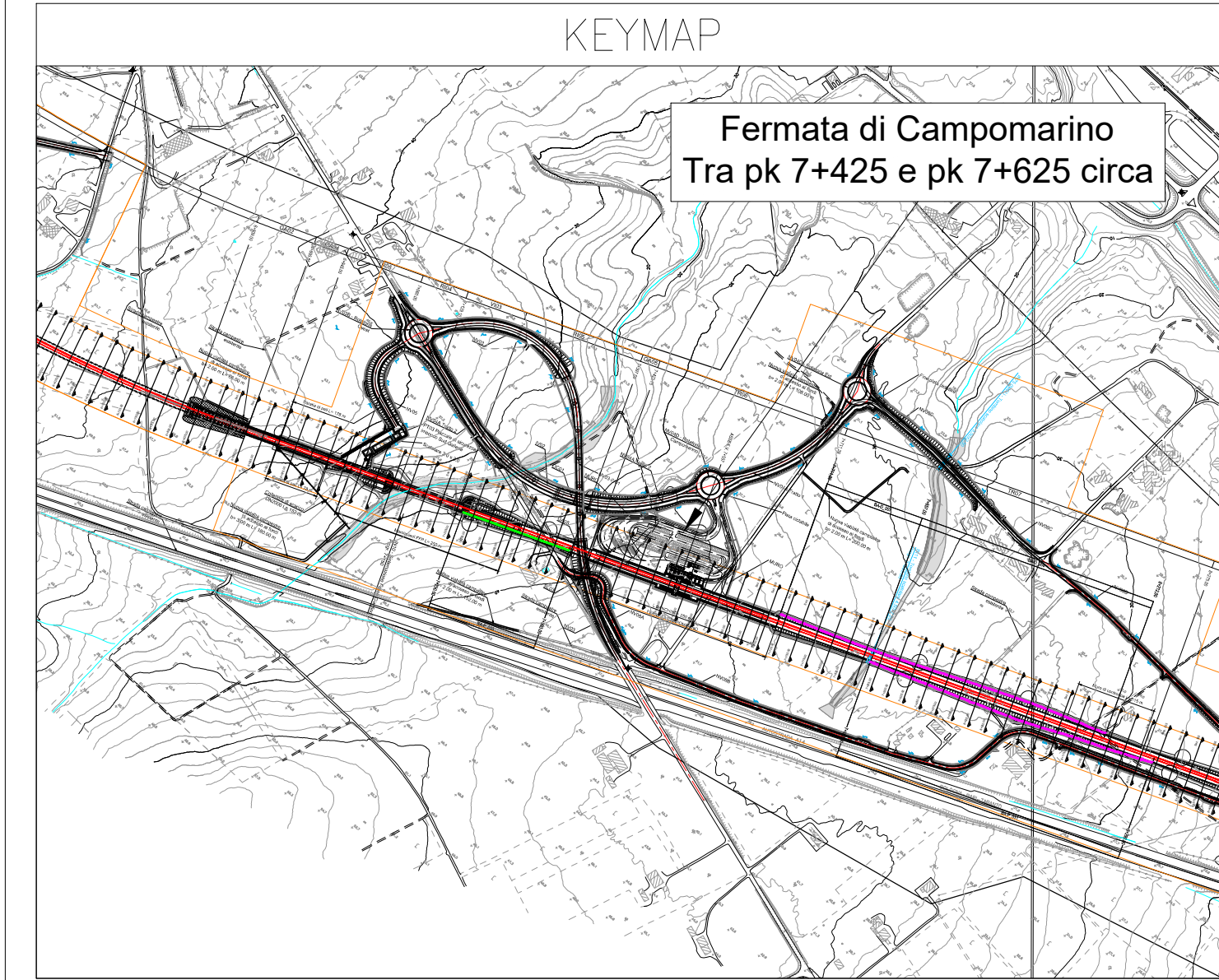
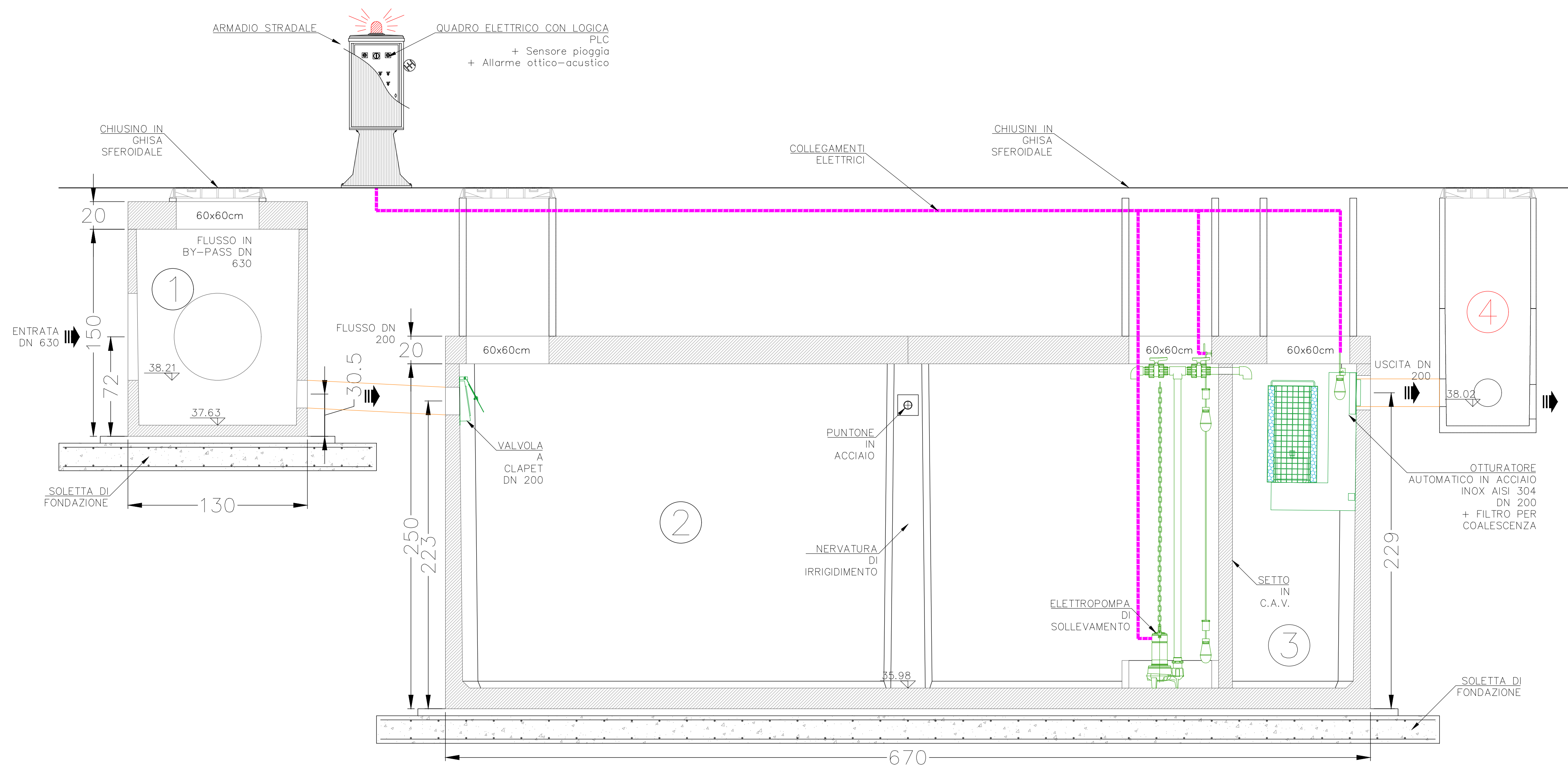


PLANIMETRIA DI DETTAGLIO - SCALA 1:50

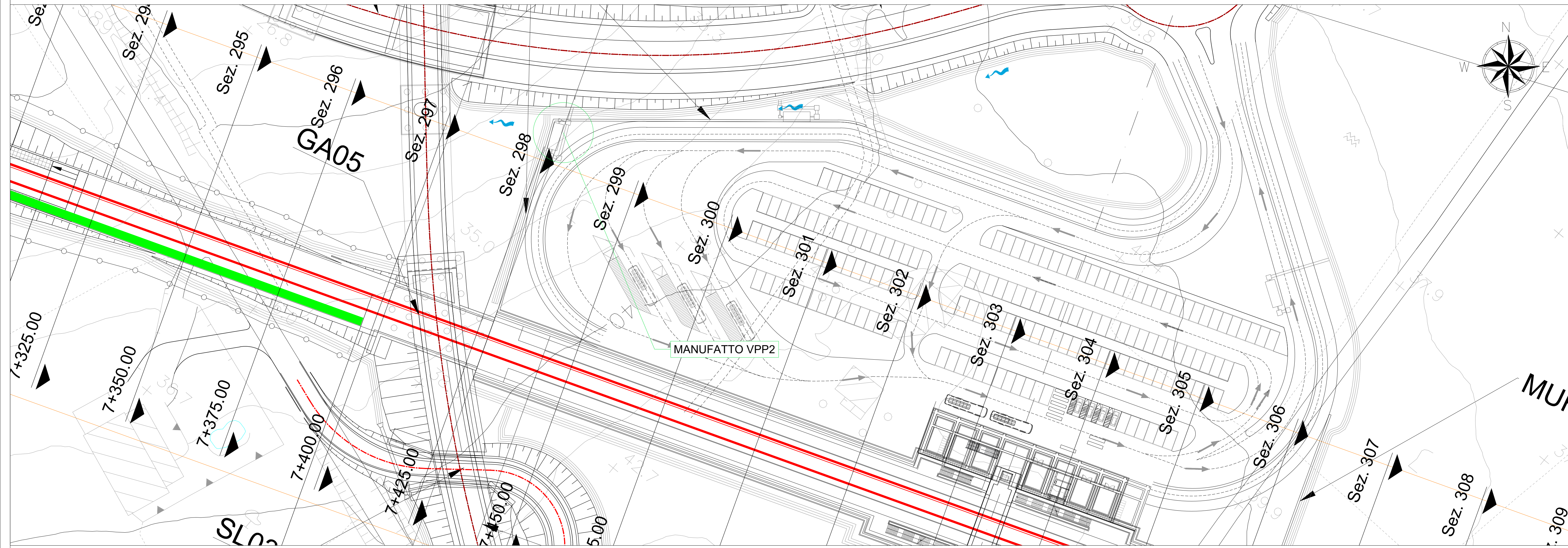


SEZIONE A-A' - SCALA 1:25



VOLUMI	
SCAVO	RINTERRO
502.20 m <sup>3</sup>	376.65 m <sup>3</sup>

INQUADRAMENTO - SCALA 1:500



COMMITTENTE: **RFI** RETE FERROVIARIA ITALIANA  
GRUPPO FERROVIE DELLO STATO ITALIANE  
DIREZIONE INVESTIMENTI  
DIREZIONE PROGRAMMI INVESTIMENTI  
DIRETTRICE SUD - PROGETTO ADRIATICA

DIREZIONE LAVORI: **ITALFERR**  
GRUPPO FERROVIE DELLO STATO ITALIANE

APPALTATORE: **AD AGOSTINO** COSTRUZIONI  
MANDATARIA

PROGETTAZIONE: MANDATARIA **HUB** MANDANTI **HYpro**

**PROGETTO ESECUTIVO**

**LINEA PESCARA - BARI**  
**RADDOPPIO DELLA TRATTA FERROVIARIA TERMOLI - LESINA**  
**LOTTO 2 e 3: RADDOPPIO TERMOLI - RIPALTA**

IDRAULICA  
Vasca di prima pioggia VPP2 - Fermata di Campomarino

APPALTATORE: A.A. AGOSTINO COSTRUZIONI S.p.A. DIRETTORE TECNICO: M. FACCIONI

PROGETTAZIONE: DIRETTORE DELLA PROGETTAZIONE: M. FACCIONI

SCALA: Varie

COMMESSA / LOTTO / FASE / ENTE / TIPO DOC. OPERA/DISCIPLINA / PROGR. / REV.

**LI0B 02 E ZZ BZ ID0002 021 C**

Revis.	Descrizione	Redatto	Data	Verificato	Data	Approvato	Data	Autorizzato Data
A	Emissione Esecutiva	C. Colone	Apr. 2023	G. Caruso	Apr. 2023	V. Scerri	Apr. 2023	
B	Revisione a seguito di RDV	C. Colone	Giugno 2023	G. Caruso	Giugno 2023	V. Scerri	Giugno 2023	
C	Revisione a seguito di RDV	C. Colone	Ottobre 2023	G. Caruso	Ottobre 2023	V. Scerri	Ottobre 2023	

File: LI0B02EZZBZID0002021C.DWG n. Elab.: